

Rundweg Schöneck

Herrnhofstraße 8
61137 Schöneck

Tel: +49 6187 9562 2014
Fax: +49 6187 9562 299

u.waschbuesch@schoeneck.de
www.schoeneck.de

Informationen für Menschen mit Sehbehinderung und blinde Menschen

Die Informationen zur Barrierefreiheit wurden am 12. Mai 2019 im Rahmen des Systems "Reisen für Alle" erhoben.

Detailinformationen zu Treppen, Aufzügen / Treppenliften, Rampen, Automaten und speziellen Türen auf dem Weg zu einzelnen Bereichen finden Sie in der entsprechenden Kategorie.

Fotos zur Einrichtung



Rundweg Schöneck

©Gisela Moser

Parken

Parkplatz



Parkplatz

©Gisela Moser

Es ist ein allgemeiner Parkplatz vorhanden.

Es gibt 2 Stellplatz/-plätze für Menschen mit Behinderung.

Der Stellplatz / die Stellplätze für Menschen mit Behinderung ist/sind gekennzeichnet.

Stellplatzbreite: 400 cm

Stellplatzlänge: 450 cm

Entfernung des Stellplatzes/der Stellplätze für Menschen mit Behinderung zum Eingangsbereich:
0 m

Wanderweg

Weg-Mantel-/Abschnittbogen

Allgemeine Angaben + 1. Abschnitt



Eine Bank im 1. Wegabschnitt

©Gisela Moser



Der Wanderweg im 1. Wegabschnitt

©Gisela Moser



Schild mit blauem Kreis mit der weißen "24" zur Orientierung auf dem Weg.

©Gisela Moser

Allgemeine Angaben zum Weg:

Es handelt sich um einen Rundweg.

Der Weg ist durchgehend beschildert.

Beschilderung: Der "Rundweg Kilianstädten 24" ist einer 24 auf einem blauen Kreis ausgeschildert, außerdem sind an Abbiegungen blaue Pfeile auf dem Boden.

Angaben zum Wegeabschnitt:

Startpunkt: Parkplatz

Breitengrad Startpunkt: 50.192766

Längengrad Startpunkt: 8.868985

Endpunkt: Stelle mit Bodenbelagswechsel

Breitengrad Endpunkt: 50.189288

Längengrad Endpunkt: 8.864232

Endpunkt gleich Startpunkt nächster Abschnitt.

Angaben zu Hindernissen:

Keine Böschungen vorhanden.

Angaben zu Wegbegrenzungen und Gefahrstellen:

Taktil gut wahrnehmbare seitliche Begrenzungen des Weges vorhanden.

Visuell kontrastreiche seitliche Begrenzungen des Weges unterbrechungsfrei vorhanden.

Keine Gefahrenstellen vorhanden.

Angaben zu Nutzungen:

Der Wanderweg / -abschnitt ist auch für Radfahrer, Skater etc. oder Reiter ausgewiesen.

Der Wegabschnitt führt auf einer mit Kfz befahrenen Straße.

Es ist keine Überquerung einer mit Kfz befahrenen Straße notwendig.

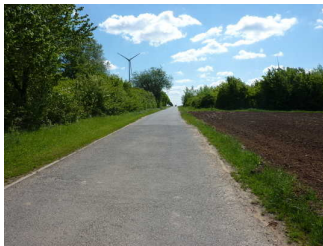
Angaben zur Beschilderung:

Wegeabschnitt beschildert.

Informationen / Beschilderung: schriftlich

Zu 802: es handelt sich um asphaltierte Wirtschaftswege - da fahren natürlich mal Traktoren und PKW, allerdings sind das keine Durchgangsstraßen. Während der Erhebung ist dort kein Auto gefahren.

2. Abschnitt



Bodenbelag Asphalt
im 2. Wegabschnitt

©Gisela Moser

Angaben zum Wegeabschnitt:

Startpunkt: Stelle mit Bodenbelagswechsel

Breitengrad Startpunkt: 50.189288

Längengrad Startpunkt: 8.864232

Endpunkt: Höchster Punkt

Breitengrad Endpunkt: 50.185997

Längengrad Endpunkt: 8.860906

Endpunkt gleich Startpunkt nächster Abschnitt.

3. Abschnitt



3. Abschnitt mit
leichtem Gefälle

©Gisela Moser

Angaben zum Wegeabschnitt:

Startpunkt: Höchster Punkt

Breitengrad Startpunkt: 50.185997

Längengrad Startpunkt: 8.860906

Endpunkt: Tiefster Punkt

Breitengrad Endpunkt: 50.190656

Längengrad Endpunkt: 8.852948

Endpunkt gleich Startpunkt nächster Abschnitt.

4. Abschnitt

Angaben zum Wegeabschnitt:

Startpunkt: Tiefste Stelle

Breitengrad Startpunkt: 50.190656

Längengrad Startpunkt: 8.852948

Endpunkt: T-Kreuzung

Breitengrad Endpunkt: 50.189776

Längengrad Endpunkt: 8.857218

Endpunkt gleich Startpunkt nächster Abschnitt.

5. Abschnitt

Angaben zum Wegeabschnitt:

Startpunkt: T-Kreuzung

Breitengrad Startpunkt: 50.189776

Längengrad Startpunkt: 8.857218

Endpunkt: Kurve

Breitengrad Endpunkt: 50.192167

Längengrad Endpunkt: 8.859429

Endpunkt gleich Startpunkt nächster Abschnitt.

Entfernung Endpunkt Wegeabschnitt zum Startpunkt des gesamten Weges: 3 km

6. Abschnitt



Eine abgesicherte
Gefahrenstelle

©Gisela Moser

Angaben zum Wegeabschnitt:

Startpunkt: Kurve

Breitengrad Startpunkt: 50.192167

Längengrad Startpunkt: 8.859429

Endpunkt: Querung mit Beginn des Wanderweges

Breitengrad Endpunkt: 50.190682

Längengrad Endpunkt: 8.866038

Angaben zu Hindernissen:

Böschungen vorhanden und gesichert.

Info-Tafeln und Spielgeräte

Spielgeräte



Nest-Schaukel und
Bänke davor

©Gisela Moser



Himmelsschaukel
und Aussichtsturm

©Gisela Moser

Es gibt keine Spielgeräte, die für Blinde und Sehbehinderte zugänglich und nutzbar sind.

Info-Tafeln



Info-Tafel
zum Thema
Flurbereinigung

©Gisela Moser



Info-Tafel im Gras
neben dem Weg

©Gisela Moser

Es gibt einen visuellen Kontrast zwischen der Station / dem Objekt/Exponat und der Umgebung.

Die Exponate sind nicht gut ausgeleuchtet.

Die Informationen sind nicht visuell kontrastreich gestaltet.

Die Informationen werden schriftlich vermittelt.

Anmerkungen für den Gast: Es handelt sich um Schilder zu Themen wie Flurbereinigung, archäologische Funde, etc. Die Schilder sind sehr unterschiedlich gestaltet, meist stehen sie nicht direkt am Weg sondern im Gras neben dem Weg.

Hilfsmittel

Alarm/Hilfsmittel - Erstgespräch

Assistenzhunde (Begleithunde, Blindenführhunde etc.) dürfen in alle relevanten Bereiche/Räume des Betriebes/Angebotes mitgebracht werden.

Anmerkungen für den Gast: Es handelt sich um eine geführte Wanderung, die an einem Aktionstag 1 Mal jährlich durchgeführt wird.

Bedienelemente / Leitsystem

Mantelbogen visuell taktile Gestaltung



Ein Schild mit der Zahl "24" weiß gedruckt auf einen blauen Kreis.

©Gisela Moser



Blaue Pfeile auf dem Boden

©Gisela Moser

Die Beschilderung ist in gut lesbarer Schrift gestaltet.

Es besteht zwischen Schrift/Piktogramm und Hintergrund ein guter visueller Kontrast.

Zahlen, Buchstaben (bis zu 4 Zeichen) oder Piktogramme sind nicht taktil erfassbar (z.B. Relief- oder Prismenschrift).

Es sind keine Informationen vorhanden, die der Orientierung dienen und aus Wörtern bestehen.

Es sind keine Informationen vorhanden, die der Orientierung dienen und aus Wörtern bestehen.