

## Rundweg Schöneck

Herrnhofstraße 8  
61137 Schöneck

Tel: +49 6187 9562 2014  
Fax: +49 6187 9562 299

u.waschbuesch@schoeneck.de  
[www.schoeneck.de](http://www.schoeneck.de)

## Informationen für Menschen mit Gehbehinderung und Rollstuhlfahrer

Die Informationen zur Barrierefreiheit wurden am 12. Mai 2019 im Rahmen des Systems "Reisen für Alle" erhoben.

Detailinformationen zu Treppen, Aufzügen / Treppenliften, Rampen, Automaten und speziellen Türen auf dem Weg zu einzelnen Bereichen finden Sie in der entsprechenden Kategorie.

## Fotos zur Einrichtung



Rundweg Schöneck

©Gisela Moser

## Parken

### Parkplatz



Parkplatz

©Gisela Moser

Es ist ein allgemeiner Parkplatz vorhanden.

Es gibt 2 Stellplatz/-plätze für Menschen mit Behinderung.

Der Stellplatz / die Stellplätze für Menschen mit Behinderung ist/sind gekennzeichnet.

Stellplatzbreite: 400 cm

Stellplatzlänge: 450 cm

Der Parkplatz ist von der Oberflächenbeschaffenheit her nicht erschütterungsarm und leicht begeh- und befahrbar (z.B. Asphalt, engfuge Platten, etc.).

Entfernung des Stellplatzes/der Stellplätze für Menschen mit Behinderung zum Eingangsbereich:  
0 m

## Wanderweg

### Weg-Mantel-/Abschnittbogen

#### Allgemeine Angaben + 1. Abschnitt

---



Eine Bank im 1. Wegabschnitt

©Gisela Moser



Der Wanderweg im 1. Wegabschnitt

©Gisela Moser

---



Schild mit blauem Kreis mit der weißen "24" zur Orientierung auf dem Weg.

©Gisela Moser

---

Allgemeine Angaben zum Weg:

Es handelt sich um einen Rundweg.

Der Weg ist durchgehend beschildert.

Beschilderung: Der "Rundweg Kilianstädten 24" ist einer 24 auf einem blauen Kreis ausgeschildert, außerdem sind an Abbiegungen blaue Pfeile auf dem Boden.

Angaben zum Wegeabschnitt:

Startpunkt: Parkplatz

Breitengrad Startpunkt: 50.192766

Längengrad Startpunkt: 8.868985

Endpunkt: Stelle mit Bodenbelagswechsel

Breitengrad Endpunkt: 50.189288

Längengrad Endpunkt: 8.864232

---

Endpunkt gleich Startpunkt nächster Abschnitt.

Angaben zu Stufen / Schwellen:

Es sind keine Schwellen/Stufen im Wegeabschnitt vorhanden.

Angaben zur Breite des Weges:

Der Wanderweg ist in diesem Wegeabschnitt 410 cm breit.

Angaben zu Längsneigungen des Weges:

Es sind keine Längsneigungen von mehr als 3% vorhanden.

Anmerkungen zu den Neigungen:

Der Weg steigt von Beginn an leicht an (zwischen 1 und 2,5 %).

Angaben zur Oberflächenbeschaffenheit:

Der Wegeabschnitt ist von der Oberflächenbeschaffenheit her erschütterungsarm und leicht begeh- und befahrbar.

Oberflächenbelag: Betonsteinpflasterbeläge

Angaben zu Hindernissen:

Keine Böschungen vorhanden.

Angaben zu Nutzungen:

Der Wanderweg / -abschnitt ist auch für Radfahrer, Skater etc. oder Reiter ausgewiesen.

Der Wegabschnitt führt auf einer mit Kfz befahrenen Straße.

Es ist keine Überquerung einer mit Kfz befahrenen Straße notwendig.

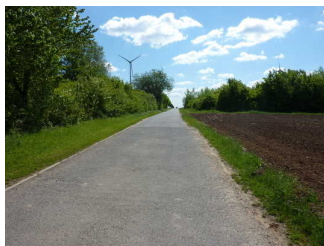
Angaben zur Beschilderung:

Wegeabschnitt beschildert.

Zu 802: es handelt sich um asphaltierte Wirtschaftswege - da fahren natürlich mal Traktoren und PKW, allerdings sind das keine Durchgangsstraßen. Während der Erhebung ist dort kein Auto gefahren.

## 2. Abschnitt

---



Bodenbelag Asphalt  
im 2. Wegabschnitt

©Gisela Moser

---

Angaben zum Wegeabschnitt:

Startpunkt: Stelle mit Bodenbelagswechsel

Breitengrad Startpunkt: 50.189288

Längengrad Startpunkt: 8.864232

Endpunkt: Höchster Punkt

Breitengrad Endpunkt: 50.185997

Längengrad Endpunkt: 8.860906

Endpunkt gleich Startpunkt nächster Abschnitt.

Angaben zu Längsneigungen des Weges:

Es sind keine Längsneigungen von mehr als 3% vorhanden.

Anmerkungen zu den Neigungen:

Der Weg steigt weiter leicht an (maximal 3 %).

Angaben zur Oberflächenbeschaffenheit:

Der Wegeabschnitt ist von der Oberflächenbeschaffenheit her erschütterungsarm und leicht begeh- und befahrbar.

Oberflächenbelag: Asphalt

### 3. Abschnitt

---



#### 3. Abschnitt mit leichtem Gefälle

©Gisela Moser

---

Angaben zum Wegeabschnitt:

Startpunkt: Höchster Punkt

Breitengrad Startpunkt: 50.185997

Längengrad Startpunkt: 8.860906

Endpunkt: Tiefster Punkt

Breitengrad Endpunkt: 50.190656

Längengrad Endpunkt: 8.852948

Endpunkt gleich Startpunkt nächster Abschnitt.

Angaben zu Längsneigungen des Weges:

Es sind Längsneigungen von mehr als 3% vorhanden.

Angaben zur Längsneigungen von 3 bis 6%:

Es sind mehrere aufeinanderfolgende Längsneigungen vorhanden.

Es gibt 3 Abschnitte mit Längsneigungen von 3 - 6%.

Es sind flache Abschnitte zwischen den Neigungen vorhanden.

Max. Längsneigung des flachen Abschnitte: 2 %

Länge des flachen Abschnitts: 1000 cm

Angaben zur längsten Neigung:

Der längste einzelne Abschnitt mit einer Längsneigung ist 200 m lang.

Die maximale Längsneigung des längsten einzelnen Abschnitts ist 4 %.

Angaben zur maximalen Neigung:

Die maximale Neigung ist 5 %.

Länge des Abschnitts mit der maximalen Neigung: 100 m

Es handelt sich um Gefälle.

Anmerkungen zu den Neigungen:

Der Weg fällt hier stetig ab, mit flacheren Stellen (1 - 3 % Gefälle) und zwei Stellen mit 4 - 5 % Gefälle.

#### 4. Abschnitt

Angaben zum Wegeabschnitt:

Startpunkt: Tiefste Stelle

Breitengrad Startpunkt: 50.190656

Längengrad Startpunkt: 8.852948

Endpunkt: T-Kreuzung

Breitengrad Endpunkt: 50.189776

Längengrad Endpunkt: 8.857218

Endpunkt gleich Startpunkt nächster Abschnitt.

Angaben zu Längsneigungen des Weges:

Es sind Längsneigungen von mehr als 3% vorhanden.

Angaben zu Längsneigungen größer 6%:

Angaben zur längsten Neigung:

Maximale Längsneigung der längsten Neigung: 7 %

Der längste Abschnitt mit dieser Längsneigung ist 150 m lang.

Angaben zur maximalen Neigung:

Die maximale Längsneigung des steilsten einzelnen Abschnitts ist 7 %.

Maximale Längsneigung über eine Strecke von: 150 m

Es handelt sich bei den Längsneigungen um Steigungen.

## 5. Abschnitt

Angaben zum Wegeabschnitt:

Startpunkt: T-Kreuzung

Breitengrad Startpunkt: 50.189776

Längengrad Startpunkt: 8.857218

Endpunkt: Kurve

Breitengrad Endpunkt: 50.192167

Längengrad Endpunkt: 8.859429

Endpunkt gleich Startpunkt nächster Abschnitt.

Entfernung Endpunkt Wegeabschnitt zum Startpunkt des gesamten Weges: 3 km

Angaben zu Längsneigungen des Weges:

Es sind keine Längsneigungen von mehr als 3% vorhanden.

Anmerkungen zu den Neigungen:

Der Weg fällt hier wieder leicht ab (max. 2 %).

## 6. Abschnitt



Eine abgesicherte  
Gefahrenstelle

©Gisela Moser

---

Angaben zum Wegeabschnitt:

Startpunkt: Kurve

Breitengrad Startpunkt: 50.192167

Längengrad Startpunkt: 8.859429

Endpunkt: Querung mit Beginn des Wanderweges

Breitengrad Endpunkt: 50.190682

Längengrad Endpunkt: 8.866038

Angaben zu Längsneigungen des Weges:

Es sind Längsneigungen von mehr als 3% vorhanden.

Angaben zur Längsneigungen von 3 bis 6%:

Es sind mehrere aufeinanderfolgende Längsneigungen vorhanden.

Es gibt 3 Abschnitte mit Längsneigungen von 3 - 6%.

Es sind flache Abschnitte zwischen den Neigungen vorhanden.

Max. Längsneigung des flachen Abschnitte: 3 %

Länge des flachen Abschnitts: 500 cm

Angaben zur längsten Neigung:

Der längste einzelne Abschnitt mit einer Längsneigung ist 100 m lang.

Die maximale Längsneigung des längsten einzelnen Abschnitts ist 6 %.

Angaben zur maximalen Neigung:

Die maximale Neigung ist 6 %.

Länge des Abschnitts mit der maximalen Neigung: 100 m

Es handelt sich um Steigungen.

Angaben zu Längsneigungen größer 6%:

Mehrere Abschnitte mit Neigungen von mehr als 6% vorhanden.

Es gibt 1 Abschnitte mit einer Längsneigungen von mehr als 6%.

Angaben zur längsten Neigung:

Maximale Längsneigung der längsten Neigung: 7 %

Der längste Abschnitt mit dieser Längsneigung ist 50 m lang.

Angaben zur maximalen Neigung:

Die maximale Längsneigung des steilsten einzelnen Abschnitts ist 7 %.

Maximale Längsneigung über eine Strecke von: 50 m

Es handelt sich bei den Längsneigungen um Steigungen.

Anmerkungen zu den Neigungen:

Der Weg steigt an dieser Stelle noch einmal an, um auf das Ausgangsniveau zurückzukommen.

Angaben zu Hindernissen:

Böschungen vorhanden und gesichert.

## Info-Tafeln und Spielgeräte

### Spielgeräte



Nest-Schaukel und  
Bänke davor

©Gisela Moser



Himmelsschaukel  
und Aussichtsturm

©Gisela Moser

Der Spielbereich ist nicht mit dem Rollstuhl befahrbar.

Die Erlebnisbereiche sind nicht mindestens von Nebenwegen aus erreichbar.

Es gibt keine Spielgeräte, die für Rollstuhlfahrer zugänglich und nutzbar sind.

## Info-Tafeln

---



Info-Tafel  
zum Thema  
Flurbereinigung

©Gisela Moser



Info-Tafel im Gras  
neben dem Weg

©Gisela Moser

---

BREITE der Bewegungsfläche vor der Station / dem Objekt/Exponat: 300 cm

TIEFE der Bewegungsfläche vor der Station / dem Objekt/Exponat: 300 cm

Die Station / das Objekt/Exponat ist im Sitzen sichtbar, wahrnehmbar oder erkennbar.

Die Informationen sind im Sitzen lesbar.

Anmerkungen für den Gast: Es handelt sich um Schilder zu Themen wie Flurbereinigung, archäologische Funde, etc. Die Schilder sind sehr unterschiedlich gestaltet, meist stehen sie nicht direkt am Weg sondern im Gras neben dem Weg.

## Hilfsmittel

### Alarm/Hilfsmittel - Erstgespräch

Assistenzhunde (Begleithunde, Blindenführhunde etc.) dürfen in alle relevanten Bereiche/Räume des Betriebes/Angebotes mitgebracht werden.

Es werden Führungen für Menschen mit Behinderung angeboten.

Es werden Führungen für Menschen mit Gehbehinderung angeboten.

Anmerkungen für den Gast: Es handelt sich um eine geführte Wanderung, die an einem Aktionstag 1 Mal jährlich durchgeführt wird.