

Museum Angewandte Kunst

Schaumainkai 17
60594 Frankfurt am Main

Tel: +49 69 212-31286 /
38857
Fax:

info.angewandte-kunst@stadt-
frankfurt.de
www.museumangewandtekunst.de

Informationen für Menschen mit Hörbehinderung und gehörlose Menschen

Die Informationen zur Barrierefreiheit wurden am 20. Juli 2019 im Rahmen des Systems "Reisen für Alle" erhoben.

Detailinformationen zu Treppen, Aufzügen / Treppenliften, Rampen, Automaten und speziellen Türen auf dem Weg zu einzelnen Bereichen finden Sie in der entsprechenden Kategorie.

Parken

Parkplätze

Auf dem Parkplatz hinter dem Museum sind keine Stellplätze für Menschen mit Behinderung ausgewiesen. Öffentliche Behindertenparkplätze sind am Schaumainkai vorhanden.

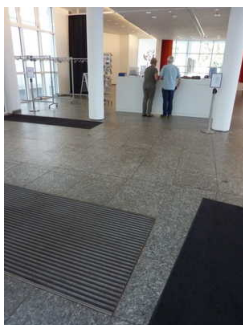
ÖPNV

ÖPNV

Es sind zahlreiche Haltestellen des ÖPNV im Umkreis des Museums. Informationen zur Barrierefreiheit der Haltestellen finden Sie unter <https://www.rmv.de/c/de/fahrgastinfos/rmv-fuer-alle-lebenslagen/mobilitaetseingeschraenkte/>

Kasse / Ticketschalter

Kasse



Kasse

©Gisela Moser

Das Kassendisplay/die Preisangabe an der Kasse ist gut erkennbar (z.B. groß oder schwenkbar).

Ausstellungsraum im Haupthaus - EG

Ausstellungsräume im Haupthaus



Ausstellungsraum
im Haupthaus - EG

©Gisela Moser



Ausstellungsraum
im Haupthaus - EG

©Gisela Moser



Ausstellungsraum
im Haupthaus - EG

©Gisela Moser

Informationen werden schriftlich vermittelt.

Sonstige technische Möglichkeiten der Informationsvermittlung: je nach Ausstellung

Öffentliches WC - Damen

Aufzug zu allen Stockwerken im Haupthaus



Aufzug zu allen
Stockwerken im
Haupthaus

©Gisela Moser



Aufzug zu allen
Stockwerken im
Haupthaus

©Gisela Moser

Ein abgehender Notruf im Aufzug wird akustisch bestätigt, z.B. durch eine Gegensprechanlage.

Hilfsmittel

Alarm/Hilfsmittel - Erstgespräch

Es gibt keinen Alarm.

Aufzug: Aufzug im Haupthaus zu allen Stockwerken

Ein abgehender Notruf im Aufzug wird akustisch bestätigt, z.B. durch eine Gegensprechanlage.

Es gibt keine induktive Höranlage am Schalter/Tresen/an der Rezeption.

In weiteren (Tagungs-) Räumen ist keine induktive Höranlage vorhanden.

Es werden Hilfsmittel angeboten.

Rollstuhl,

Es sind andere technische Möglichkeiten der Informationsvermittlung vorhanden.

Anmerkungen für den Gast: Zu 117.207: Je nach Ausstellung

Öffentliches WC - Herren

Aufzug zu allen Stockwerken im Haupthaus



Aufzug zu allen Stockwerken im Haupthaus

©Gisela Moser



Aufzug zu allen Stockwerken im Haupthaus

©Gisela Moser

Ein abgehender Notruf im Aufzug wird akustisch bestätigt, z.B. durch eine Gegensprechanlage.

Veranstaltungsräume (UG)

Veranstaltungsraum (UG)



Veranstaltungsraum (UG)

©Gisela Moser



Tür zum Veranstaltungsraum (UG)

©Gisela Moser

Anmerkungen für den Gast: Zu 109.210: die Bestuhlung ist flexibel.

Aufzug zu allen Stockwerken im Haupthaus



Aufzug zu allen Stockwerken im Haupthaus

©Gisela Moser



Aufzug zu allen Stockwerken im Haupthaus

©Gisela Moser

Ein abgehender Notruf im Aufzug wird akustisch bestätigt, z.B. durch eine Gegensprechanlage.

Ausstellungsräume im Haupthaus - 1. und 2. OG

Ausstellungsräume im Haupthaus



Ausstellungsraum
im Haupthaus - EG

©Gisela Moser



Ausstellungsraum
im Haupthaus - EG

©Gisela Moser



Ausstellungsraum
im Haupthaus - EG

©Gisela Moser

Informationen werden schriftlich vermittelt.

Sonstige technische Möglichkeiten der Informationsvermittlung: je nach Ausstellung

Aufzug zu allen Stockwerken im Haupthaus



Aufzug zu allen
Stockwerken im
Haupthaus

©Gisela Moser



Aufzug zu allen
Stockwerken im
Haupthaus

©Gisela Moser

Ein abgehender Notruf im Aufzug wird akustisch bestätigt, z.B. durch eine Gegensprechanlage.

Ausstellungsräume in der Villa Metzler - 1. OG

Ausstellungsräume in der Villa Metzler



Ausstellungsräume
in der Villa Metzler

©Gisela Moser



Ausstellungsräume
in der Villa Metzler

©Gisela Moser

Informationen werden schriftlich vermittelt.

Aufzug zu allen Stockwerken im Haupthaus



Aufzug zu allen Stockwerken im Haupthaus

©Gisela Moser



Aufzug zu allen Stockwerken im Haupthaus

©Gisela Moser

Ein abgehender Notruf im Aufzug wird akustisch bestätigt, z.B. durch eine Gegensprechanlage.

Ausstellungsräume in der Villa Metzler - 2. OG

Ausstellungsräume in der Villa Metzler



Ausstellungsräume in der Villa Metzler

©Gisela Moser



Ausstellungsräume in der Villa Metzler

©Gisela Moser

Informationen werden schriftlich vermittelt.

Aufzug zu allen Stockwerken im Haupthaus



Aufzug zu allen Stockwerken im Haupthaus

©Gisela Moser



Aufzug zu allen Stockwerken im Haupthaus

©Gisela Moser

Ein abgehender Notruf im Aufzug wird akustisch bestätigt, z.B. durch eine Gegensprechanlage.

Führungen

Führung

Anmerkungen für den Gast: Die Route während Führungen kann nach Bedarf stufenlos geführt werden, außer Führungen in der Villa Metzler.