

Museum Angewandte Kunst

Schaumainkai 17
60594 Frankfurt am Main

Tel: +49 69 212-31286 /
38857
Fax:

info.angewandte-kunst@stadt-
frankfurt.de

www.museumangewandtekunst.de

Informationen für Gäste mit kognitiven Beeinträchtigungen

Die Informationen zur Barrierefreiheit wurden am 20. Juli 2019 im Rahmen des Systems "Reisen für Alle" erhoben.

Parken

Parkplätze

Auf dem Parkplatz hinter dem Museum sind keine Stellplätze für Menschen mit Behinderung ausgewiesen. Öffentliche Behindertenparkplätze sind am Schaumainkai vorhanden.

ÖPNV

ÖPNV

Es sind zahlreiche Haltestellen des ÖPNV im Umkreis des Museums. Informationen zur Barrierefreiheit der Haltestellen finden Sie unter <https://www.rmv.de/c/de/fahrgastinfos/rmv-fuer-alle-lebenslagen/mobilitaetseingeschraenkte/>

Haupteingang

Eingangsbereich



Eingangsbereich

©Gisela Moser



Eingangsbereich

©Gisela Moser



Türen im
Eingangsbereich

©Gisela Moser

Name bzw. Logo des Betriebes/der Einrichtung sind von außen klar erkennbar.

Weg von der Straße zum Eingang



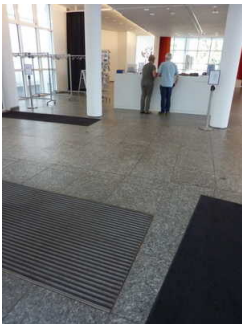
Weg von der Straße
zum Eingang

©Gisela Moser

Weder ist das Ziel des Weges in Sichtweite, noch gibt es ein unterbrechungsfreies Wegeleitsystem oder Wegezeichen in sichtbarem Abstand.

Kasse / Ticketschalter

Kasse



Kasse

©Gisela Moser

Der Schalter/Tresen/die Kasse ist von der Eingangstür aus direkt sichtbar.

Ausstellungsraum im Haupthaus - EG

Ausstellungsräume im Haupthaus



Ausstellungsraum
im Haupthaus - EG

©Gisela Moser



Ausstellungsraum
im Haupthaus - EG

©Gisela Moser



Ausstellungsraum
im Haupthaus - EG

©Gisela Moser

Informationen werden schriftlich vermittelt.

Sonstige technische Möglichkeiten der Informationsvermittlung: je nach Ausstellung

Flur von Kasse zum Aufzug bzw. zur Rampe und zum Ausstellungsraum EG



Flur von Kasse zum
Aufzug bzw. zur
Rampe und zum
Ausstellungsraum
EG

©Gisela Moser

Länge des Flurs/Weges/Ganges: 8 m

Das Ziel des Weges ist in Sichtweite.

Öffentliches WC - Damen

Aufzug zu allen Stockwerken im Haupthaus



Aufzug zu allen
Stockwerken im
Haupthaus

©Gisela Moser



Aufzug zu allen
Stockwerken im
Haupthaus

©Gisela Moser

Die Bedienelemente bzw. die Beschilderung sind weder bildhaft noch farblich gestaltet.

Flur/Weg/Gang innen

Flur vom Aufzug zu den öffentlichen Toiletten



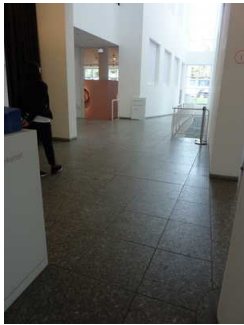
Flur vom Aufzug
zu den öffentlichen
Toiletten

©Gisela Moser

Länge des Flurs/Weges/Ganges: 10 m

Weder ist das Ziel des Weges in Sichtweite, noch gibt es ein unterbrechungsfreies Wegeleitsystem oder Wegezeichen sichtbarem Abstand.

Flur von Kasse zum Aufzug bzw. zur Rampe und zum Ausstellungsraum EG



Flur von Kasse zum
Aufzug bzw. zur
Rampe und zum
Ausstellungsraum
EG

©Gisela Moser

Länge des Flurs/Weges/Ganges: 8 m

Das Ziel des Weges ist in Sichtweite.

Hilfsmittel

Alarm/Hilfsmittel - Erstgespräch

Aufzug: Aufzug im Haupthaus zu allen Stockwerken

Ein abgehender Notruf im Aufzug wird akustisch bestätigt, z.B. durch eine Gegensprechanlage.

Es werden Hilfsmittel angeboten.

Rollstuhl,

Es sind andere technische Möglichkeiten der Informationsvermittlung vorhanden.

Anmerkungen für den Gast: Zu 117.207: Je nach Ausstellung

Bedienelemente / Leitsystem

Mantelbogen visuell taktile Gestaltung

Nebeneingang

Eingangsbereich Alternativtür



Eingangsbereich
Alternativtür

©Gisela Moser

Name bzw. Logo des Betriebes/der Einrichtung sind von außen nicht klar erkennbar.

Weg von Haupteingang zur Alternativtür



Weg zur
Alternativtür

©Gisela Moser



Weg zur
Alternativtür

©Gisela Moser

Weder ist das Ziel des Weges in Sichtweite, noch gibt es ein unterbrechungsfreies Wegeleitsystem oder Wegezeichen in sichtbarem Abstand.

Anmerkungen für den Gast: Die Alternativtür befindet sich auf der linken Seite des Foyer, d.h. außen geht man einmal links um diesen Gebäudeteil herum.

Öffentliches WC - Herren

Aufzug zu allen Stockwerken im Haupthaus



Aufzug zu allen
Stockwerken im
Haupthaus

©Gisela Moser



Aufzug zu allen
Stockwerken im
Haupthaus

©Gisela Moser

Die Bedienelemente bzw. die Beschilderung sind weder bildhaft noch farblich gestaltet.

Flur/Weg/Gang innen

Flur vom Aufzug zu den öffentlichen Toiletten



Flur vom Aufzug
zu den öffentlichen
Toiletten

©Gisela Moser

Länge des Flurs/Weges/Ganges: 10 m

Weder ist das Ziel des Weges in Sichtweite, noch gibt es ein unterbrechungsfreies Wegeleitsystem oder Wegezeichen sichtbarem Abstand.

Flur von Kasse zum Aufzug bzw. zur Rampe und zum Ausstellungsraum EG



Flur von Kasse zum
Aufzug bzw. zur
Rampe und zum
Ausstellungsraum
EG

©Gisela Moser

Länge des Flurs/Weges/Ganges: 8 m

Das Ziel des Weges ist in Sichtweite.

Veranstaltungsräume (UG)

Veranstaltungsraum (UG)



Veranstaltungsraum
(UG)

©Gisela Moser



Tür zum
Veranstaltungsraum
(UG)

©Gisela Moser

Anmerkungen für den Gast: Zu 109.210: die Bestuhlung ist flexibel.

Aufzug zu allen Stockwerken im Haupthaus



Aufzug zu allen
Stockwerken im
Haupthaus

©Gisela Moser



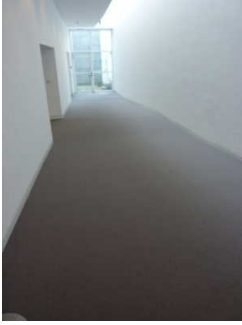
Aufzug zu allen
Stockwerken im
Haupthaus

©Gisela Moser

Die Bedienelemente bzw. die Beschilderung sind weder bildhaft noch farblich gestaltet.

Flur/Weg/Gang innen

Flur vom Aufzug zum Veranstaltungsraum (UG)



Flur vom
Aufzug zum
Veranstaltungsraum
(UG)

©Gisela Moser

Länge des Flurs/Weges/Ganges: 15 m

Weder ist das Ziel des Weges in Sichtweite, noch gibt es ein unterbrechungsfreies Wegeleitsystem oder Wegezeichen sichtbarem Abstand.

Anmerkungen für den Gast: Der Flur fällt zum Veranstaltungsraum hin ab. Neigung: 5 % mit Zwischenpodest nach 7 Metern.

Flur vom Aufzug zur Werkstatt



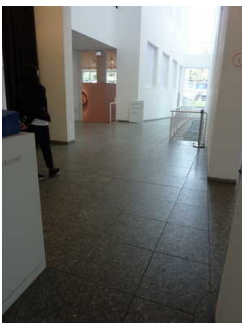
Flur vom Aufzug zur
Werkstatt

©Gisela Moser

Länge des Flurs/Weges/Ganges: 2 m

Das Ziel des Weges ist in Sichtweite.

Flur von Kasse zum Aufzug bzw. zur Rampe und zum Ausstellungsraum EG



Flur von Kasse zum
Aufzug bzw. zur
Rampe und zum
Ausstellungsraum
EG

©Gisela Moser

Länge des Flurs/Weges/Ganges: 8 m

Das Ziel des Weges ist in Sichtweite.

Ausstellungsräume im Haupthaus - 1. und 2. OG

Ausstellungsräume im Haupthaus



Ausstellungsraum
im Haupthaus - EG

©Gisela Moser



Ausstellungsraum
im Haupthaus - EG

©Gisela Moser



Ausstellungsraum
im Haupthaus - EG

©Gisela Moser

Informationen werden schriftlich vermittelt.

Sonstige technische Möglichkeiten der Informationsvermittlung: je nach Ausstellung

Aufzug zu allen Stockwerken im Haupthaus



Aufzug zu allen
Stockwerken im
Haupthaus

©Gisela Moser

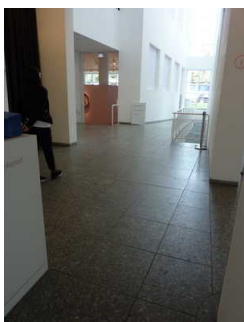


Aufzug zu allen
Stockwerken im
Haupthaus

©Gisela Moser

Die Bedienelemente bzw. die Beschilderung sind weder bildhaft noch farblich gestaltet.

Flur von Kasse zum Aufzug bzw. zur Rampe und zum Ausstellungsraum EG



Flur von Kasse zum
Aufzug bzw. zur
Rampe und zum
Ausstellungsraum
EG

©Gisela Moser

Länge des Flurs/Weges/Ganges: 8 m

Das Ziel des Weges ist in Sichtweite.

Ausstellungsräume in der Villa Metzler - 1. OG

Ausstellungsräume in der Villa Metzler



Ausstellungsräume
in der Villa Metzler

©Gisela Moser



Ausstellungsräume
in der Villa Metzler

©Gisela Moser

Informationen werden schriftlich vermittelt.

Aufzug zu allen Stockwerken im Haupthaus



Aufzug zu allen
Stockwerken im
Haupthaus

©Gisela Moser



Aufzug zu allen
Stockwerken im
Haupthaus

©Gisela Moser

Die Bedienelemente bzw. die Beschilderung sind weder bildhaft noch farblich gestaltet.

Flur/Weg/Gang innen

Flur als Übergang vom Haupthaus zur Villa Metzler (1. OG)



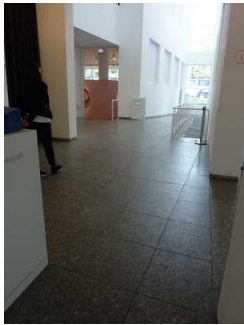
Flur als Übergang
vom Haupthaus zur
Villa Metzler (1. OG)

©Gisela Moser

Länge des Flurs/Weges/Ganges: 15 m

Das Ziel des Weges ist in Sichtweite.

Flur von Kasse zum Aufzug bzw. zur Rampe und zum Ausstellungsraum EG



Flur von Kasse zum
Aufzug bzw. zur
Rampe und zum
Ausstellungsraum
EG

©Gisela Moser

Länge des Flurs/Weges/Ganges: 8 m

Das Ziel des Weges ist in Sichtweite.

Ausstellungsräume in der Villa Metzler - 2. OG

Ausstellungsräume in der Villa Metzler



Ausstellungsräume
in der Villa Metzler

©Gisela Moser



Ausstellungsräume
in der Villa Metzler

©Gisela Moser

Informationen werden schriftlich vermittelt.

Aufzug zu allen Stockwerken im Haupthaus



Aufzug zu allen
Stockwerken im
Haupthaus

©Gisela Moser



Aufzug zu allen
Stockwerken im
Haupthaus

©Gisela Moser

Die Bedienelemente bzw. die Beschilderung sind weder bildhaft noch farblich gestaltet.

Flur/Weg/Gang innen

Flur als Übergang vom Haupthaus zur Villa Metzler (1. OG)



Flur als Übergang
vom Haupthaus zur
Villa Metzler (1. OG)

©Gisela Moser

Länge des Flurs/Weges/Ganges: 15 m

Das Ziel des Weges ist in Sichtweite.

Flur von Kasse zum Aufzug bzw. zur Rampe und zum Ausstellungsraum EG



Flur von Kasse zum
Aufzug bzw. zur
Rampe und zum
Ausstellungsraum
EG

©Gisela Moser

Länge des Flurs/Weges/Ganges: 8 m

Das Ziel des Weges ist in Sichtweite.

Führungen

Führung

Anmerkungen für den Gast: Die Route während Führungen kann nach Bedarf stufenlos geführt werden, außer Führungen in der Villa Metzler.