

Ettelsberg Seilbahn

Zur Hoppecke 5
34508 Willingen (Upland)

Tel: +49 5632 969820
Fax:

info@ettelsberg-seilbahn.de
<http://www.ettelsberg-seilbahn.de>

Informationen für Menschen mit Gehbehinderung und Rollstuhlfahrer

Die Informationen zur Barrierefreiheit wurden am 28. Juli 2020 im Rahmen des Systems "Reisen für Alle" erhoben und sind geprüft.

Detailinformationen zu Treppen, Aufzügen / Treppenliften, Rampen, Automaten und speziellen Türen auf dem Weg zu einzelnen Bereichen finden Sie in der entsprechenden Kategorie.

Fotos zur Einrichtung



Platz für alle
Generationen

Ettelsberg-Seilbahn



Der Berg für alle
Generationen - mit
Hochheideturm,
Wanderwegen und
Gastronomie

Ettelsberg-Seilbahn



Ebenerdiger
Ausstieg mit
Rollstuhl, Rollator
oder Kinderwagen

Ettelsberg-Seilbahn



Hilfe beim
Einstieg ist
selbstverständlich

Ettelsberg-Seilbahn



Spaziergang am
Bergsee

Ettelsberg-Seilbahn

Parken

Parkplatz Ettelsbergseilbahn



Parkplatz
Ettelsbergbahn

Es ist ein Parkplatz vorhanden.

Es ist mindestens 1 Parkplatz für Menschen mit Behinderung vorhanden.

Es gibt 4 Stellplatz/-plätze für Menschen mit Behinderung.

Stellplatzbreite: 350 cm

Stellplatzlänge: 500 cm

Der Parkplatz ist von der Oberflächenbeschaffenheit her erschütterungsarm und leicht begeh- und befahrbar (z.B. Asphalt, engfugige Platten, etc.).

Entfernung des Stellplatzes/der Stellplätze für Menschen mit Behinderung zum Eingangsbereich: 100 m

Der Stellplatz / die Stellplätze für Menschen mit Behinderung ist/sind gekennzeichnet.

Weg von Parkplatz zu Kasse der Ettelsbergbahn und zum Eingang Seilbar



Weg von Parkplatz
zur Kasse

Breite des Weges: 350 cm

Länge des Weges: 100 m

Der Weg ist von der Oberflächenbeschaffenheit her erschütterungsarm und leicht begeh- und befahrbar (z.B. Asphalt, engfugige Platten, etc.).

Maximale Längsneigung des Weges: 6 %

Maximale Längsneigung über eine Strecke von 30 m.

Steigung auf dem Weg vom Parkplatz zur Kasse Ettelsbergbahn



Steigung auf Weg
vom Parkplatz



Zwischenpodest auf
Weg zur Kasse

Maximale Längsneigung der Rampe: 6 %

Geringste nutzbare Laufbreite: 350 cm

Länge des längsten Rampenlaufs: 30 m

Es gibt ein oder mehrere Zwischenpodeste.

Mindestlänge der Zwischenpodeste: 50 cm

Die Rampe hat einschließlich ggf. vorhandener Podeste eine Gesamtlänge von 30 m.

Die Rampe hat einen einseitigen Handlauf.

Die Handläufe werden am Anfang und Ende nicht waagrecht weitergeführt.

BREITE der Bewegungsfläche vor der Rampe: 350 cm

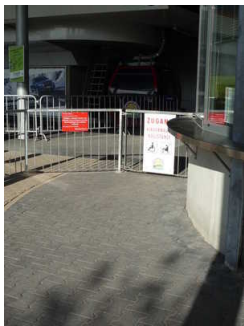
TIEFE der Bewegungsfläche vor der Rampe: 500 cm

BREITE der Bewegungsfläche am Ende der Rampe: 400 cm

TIEFE der Bewegungsfläche am Ende der Rampe: 500 cm

Eingangsbereich mit Kasse

Bereich vor der Kasse der Ettelsbergbahn



Tür zum Bereich der
Kabinenseilbahn



Kassenbereich

Der Eingang / Zugang ins Gebäude ist stufenlos möglich.

Eingangstür

Lichte Breite des Durchgangs: 120 cm

Art der Tür: Einflügel

Die Tür wird durch eine Servicekraft geöffnet.

BREITE der kleineren Bewegungsfläche vor/hinter der Tür: 300 cm

TIEFE der kleineren Bewegungsfläche vor/hinter der Tür: 300 cm

Höhe der Türschwelle: 0 cm

Kasse der Ettelsbergbahn



Kasse
Ettelsbergseilbahn

BREITE der Bewegungsfläche vor dem Schalter/Tresen/der Kasse: 500 cm

TIEFE der Bewegungsfläche vor dem Schalter/Tresen/der Kasse: 500 cm

Der Schalter/Tresen/die Kasse ist an der höchsten Stelle 96 cm hoch.

Der Schalter/Tresen/die Kasse ist an der niedrigsten Stelle 96 cm hoch.

Es ist keine andere, gleichwertige Kommunikationsmöglichkeit im Sitzen vorhanden.

Anmerkungen für den Gast: Display erkennbar, aber nicht schwenkbar

Weg von Parkplatz zu Kasse der Ettelsbergbahn und zum Eingang Seilbar



Weg von Parkplatz
zur Kasse

Breite des Weges: 350 cm

Länge des Weges: 100 m

Der Weg ist von der Oberflächenbeschaffenheit her erschütterungsarm und leicht begeh- und befahrbar (z.B. Asphalt, engfugige Platten, etc.).

Maximale Längsneigung des Weges: 6 %

Maximale Längsneigung über eine Strecke von 30 m.

Steigung auf dem Weg vom Parkplatz zur Kasse Ettelsbergbahn



Steigung auf Weg
vom Parkplatz



Zwischenpodest auf
Weg zur Kasse

Maximale Längsneigung der Rampe: 6 %

Geringste nutzbare Laufbreite: 350 cm

Länge des längsten Rampenlaufs: 30 m

Es gibt ein oder mehrere Zwischenpodeste.

Mindestlänge der Zwischenpodeste: 50 cm

Die Rampe hat einschließlich ggf. vorhandener Podeste eine Gesamtlänge von 30 m.

Die Rampe hat einen einseitigen Handlauf.

Die Handläufe werden am Anfang und Ende nicht waagrecht weitergeführt.

BREITE der Bewegungsfläche vor der Rampe: 350 cm

TIEFE der Bewegungsfläche vor der Rampe: 500 cm

BREITE der Bewegungsfläche am Ende der Rampe: 400 cm

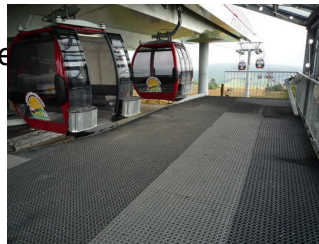
TIEFE der Bewegungsfläche am Ende der Rampe: 500 cm

Seilbahn

Kabinenseilbahn auf den Ettelsberg



Kabine
Ettelsbergbahn_Einstieg



Bergstation
Ettelsbergbahn

Lichte Durchgangsbreite der Kabinentür: 80 cm

BREITE der Stellfläche für Rollstuhl- und Rollatornutzer in der Kabine: 130 cm

TIEFE der Stellfläche für Rollstuhl- und Rollatornutzer in der Kabine: 140 cm

Breite des schmalsten Durchgangs zu den Rollstuhl-/Rollator-Stellflächen in der Kabine: 130 cm

Technische Hilfsmittel zum Ein- und Ausstieg

Technische Hilfsmittel zum Ein- und Ausstieg: Die Kabine, in der sich ein Mensch mit Unterstützungsbedarf befindet, wird in der Talstation mit einem akustischen Signal versehen, das beim Eintreffen der Kabine in der Bergstation ein Signal auslöst, sodass die Servicekraft informiert ist und Hilfestellung geben kann.

Der Ein-/Ausstieg erfolgt stufenlos.

Abstand zwischen Kabine und Bahnsteigkante: 0 cm

Es sind Sitzgelegenheiten in der Kabine vorhanden.

Weitere Angaben nach Auskunft des Betreibers:

Beförderung von Elektrorollstühlen

Anzahl der Rollstuhlfahrer, die gleichzeitig befördert werden können: maximal 2

Die Fahrt wird nicht durch Mitarbeiter begleitet.

Anmerkungen für den Gast: Eine Kabine enthält je zwei klappbare Sitzbänke. Auf jeder Sitzbank können max. 4 Personen sitzen. Fährt in der Kabine ein Rollstuhlfahrer mit, wird eine Sitzbank hochgeklappt. In diesem Fall beträgt die max. Personenbeförderungszahl 5 Personen.

Die Bewegungsfläche hinter der Einstiegstür im Fahrgastraum ist 130 cm breit.

Die Bewegungsfläche hinter der Einstiegstür im Fahrgastraum ist 140 cm tief.

Höhe der Unterkante des Fensters: 10 cm

Eingang Hochheideturm

Eingangsbereich Hochheideturm



Eingangsbereich
Hochheideturm

Der Eingang / Zugang ins Gebäude ist stufenlos möglich.

Eingangstür

Lichte Breite des Durchgangs: 200 cm

Art der Tür / des Durchgangs: Sonstige

Die Tür wird ohne eigenen Kraftaufwand (Drücker, Lichtschranke, Bewegungsmelder etc.) geöffnet.

BREITE der kleineren Bewegungsfläche vor/hinter der Tür: 200 cm

TIEFE der kleineren Bewegungsfläche vor/hinter der Tür: 400 cm

Höhe der Türschwelle: 0 cm

Anmerkungen für den Gast: automatisch öffnende Schiebetür

Weg von Bergstation der Seilbahn zum Hochheideturm



Weg von
Bergstation zum
Hochheideturm

Breite des Weges: 210 cm

Länge des Weges: 80 m

Der Weg ist von der Oberflächenbeschaffenheit her erschütterungsarm und leicht begeh- und befahrbar (z.B. Asphalt, engfugige Platten, etc.).

Maximale Längsneigung des Weges: 0 %

Maximale Längsneigung über eine Strecke von 0 m.

Öffentliches WC Hochheideturm

Öffentliches WC im Hochheideturm



Wickeltisch im WC



Tür zum WC



WC



Öffentliches WC im Hochheideturm

©Gisela Moser

Tür zum öffentlichen WC

Lichte Breite des Durchgangs: 80 cm

Art der Tür: Einflügel

Die Tür wird mit eigenem Kraftaufwand geöffnet.

BREITE der kleineren Bewegungsfläche vor/hinter der Tür: 120 cm

TIEFE der kleineren Bewegungsfläche vor/hinter der Tür: 200 cm

Höhe der Türschwelle: 0 cm

Die Tür öffnet nach außen.

Die WC-Tür ist mit einem Euroschlüssel zu öffnen.

WC

Es ist ein Unisex-WC vorhanden.

Es ist ein WC für Menschen mit Behinderung vorhanden.

Tiefe der WC-Schüssel: 70 cm

BREITE der Bewegungsfläche LINKS neben dem WC: 80 cm

TIEFE der Bewegungsfläche LINKS neben dem WC: 70 cm

BREITE der Bewegungsfläche RECHTS neben dem WC: 30 cm

TIEFE der Bewegungsfläche RECHTS neben dem WC: 70 cm

BREITE der Bewegungsfläche vor dem WC: 120 cm

TIEFE der Bewegungsfläche vor dem WC: 70 cm

Höhe des Toilettensitzes: 53 cm

Der Zugang zur Bewegungsfläche rechts oder links vom WC ist eingeschränkt. Die Durchgangsbreite ist: 120 cm.

Es ist ein Haltegriff links vom WC vorhanden.

Höhe des linken Haltegriffes: 80 cm

Länge des linken Haltegriffes: 83 cm

Der Haltegriff links vom WC ist hochklappbar.

Es ist ein Haltegriff rechts vom WC vorhanden.

Höhe des rechten Haltegriffes: 80 cm

Länge des rechten Haltegriffes: 83 cm

Der Haltegriff rechts vom WC ist hochklappbar.

Es sind links und rechts vom WC Haltegriffe vorhanden.

Der Abstand zwischen dem linken und dem rechten Haltegriff beträgt 73 cm.

Waschbecken

BREITE der Bewegungsfläche vor dem Waschbecken: 100 cm

TIEFE der Bewegungsfläche vor dem Waschbecken: 200 cm

Höhe des Waschbeckens (Oberkante vorne): 80 cm

Das Waschbecken ist unterfahrbar in einer Höhe von 67 cm und einer Tiefe von mindestens 30 cm.

Der Spiegel ist im Stehen und Sitzen einsehbar.

Es ist eine Schnur als Alarmauslöser vorhanden.

Höhe des Alarmauslösers vom Boden: 10 cm

Weg um den Hochheideturm zum öffentlichen WC



Weg um den
Hochheideturm zum
öffentlichen WC

©Gisela Moser

Breite des Weges: 150 cm

Länge des Weges: 6 m

Der Weg ist von der Oberflächenbeschaffenheit her erschütterungsarm und leicht begeh- und befahrbar (z.B. Asphalt, engfugige Platten, etc.).

Maximale Längsneigung des Weges: 0 %

Maximale Längsneigung über eine Strecke von 0 m.

Aussichtsplattform Hochheideturm

Aussichtsplattform Hochheideturm



Aussichtsplattform
Hochheideturm



Durchgangstür zur
Aussichtsplattform

Tür zum Raum

Lichte Breite des Durchgangs: 90 cm

Art der Tür: Einflügel

Die Tür wird mit eigenem Kraftaufwand geöffnet.

BREITE der kleineren Bewegungsfläche vor/hinter der Tür: 90 cm

TIEFE der kleineren Bewegungsfläche vor/hinter der Tür: 120 cm

Höhe der Türschwelle: 0 cm

Anmerkungen für den Gast: Tür steht dauerhaft offen

BREITE des Raums: 3 m

TIEFE des Raums: 3 m

Breite des schmalsten Durchgangs im Raum: 110 cm

Es sind keine Sitzgelegenheiten vorhanden.

Anmerkungen für den Gast: 180° Panoramablick über Willingen, komplett verglast, vor Glasfront befindet sich ein Metallgeländer (110 cm hoch), ebenerdig befahrbare Bodenfläche

Informationstafeln in der Aussichtsplattform Hochheideturm



Informationstafel
in der
Aussichtsplattform
Hochheideturm

BREITE der Bewegungsfläche vor der Station / dem Objekt/Exponat: 110 cm

TIEFE der Bewegungsfläche vor der Station / dem Objekt/Exponat: 110 cm

Die Station / das Objekt/Exponat ist nicht im Sitzen sichtbar, wahrnehmbar oder erkennbar.

Die Informationen sind nicht im Sitzen lesbar.

Treppe zur Aussichtsplattform



Treppe zur
Aussichtsplattform

©Gisela Moser

Vorhandene Schwellen/Stufen: 241

Höhe der Schwellen/Stufen: 18 cm

Die Treppe hat gerade Läufe.

Die Treppe hat beidseitige Handläufe.

Aufzug im Hochheideturm zur Aussichtsplattform



Aufzug
Hochheideturm



Aufzug im
Hochheideturm zur
Aussichtsplattform

©Gisela Moser



Aufzug im
Hochheideturm zur
Aussichtsplattform

©Gisela Moser

BREITE der Bewegungsfläche vor dem Aufzug beim Einstieg: 110 cm

TIEFE der Bewegungsfläche vor dem Aufzug beim Einstieg: 150 cm

Lichte Durchgangsbreite der Aufzugtür: 90 cm

BREITE der Kabine innen: 105 cm

TIEFE der Kabine innen: 140 cm

BREITE der Bewegungsfläche vor dem Aufzug beim Ausstieg: 110 cm

TIEFE der Bewegungsfläche vor dem Aufzug beim Ausstieg: 150 cm

Es gibt kein horizontales Bedientableau.

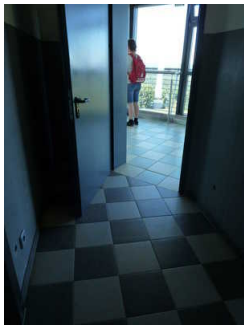
Die Bedienelemente/Befehlsgeber sind wie folgt angeordnet:

HÖCHSTE Stelle der Bedienelemente: 133 cm

TIEFSTE Stelle der Bedienelemente: 112 cm

Der waagerechte Abstand von der Ecke der Kabine bis zum ersten Bedienelement (mittig) ist 110 cm.

Flur vom Aufzug zur Aussichtsplattform



Flur vom Aufzug zur
Aussichtsplattform

Länge des Flurs/Weges/Ganges: 2 m

Mindestbreite des Flurs/Weges/Ganges: 140 cm

Vorhandene Durchgänge sind mindestens 88 cm breit.

Technische Hilfsmittel

Technische Hilfsmittel des Objektes Seilbahn Ettelsberg

Aufzug: Aufzug im Hochheideturm

Ein abgehender Notruf im Aufzug wird akustisch bestätigt, z.B. durch eine Gegensprechanlage.

Assistenzhunde (Begleithunde, Blindenführhunde etc.) dürfen in alle relevanten Bereiche/Räume des Betriebes/Angebotes mitgebracht werden.

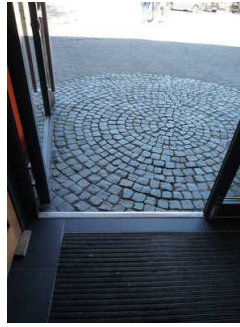
Anmerkungen für den Gast: Führung "Seilbahn hinter den Kulissen" kann auch mit Rollstuhl absolviert werden.

Eingang Seilbar

Eingangsbereich Seilbar



Eingangsbereich
Seilbar



Bodenbelag vor
der Eingangstür zur
Seilbar

Der Eingang / Zugang ins Gebäude ist stufenlos möglich.

Eingangstür

Lichte Breite des Durchgangs: 110 cm

Art der Tür: Einflügel

Die Tür wird mit eigenem Kraftaufwand geöffnet.

BREITE der kleineren Bewegungsfläche vor/hinter der Tür: 110 cm

TIEFE der kleineren Bewegungsfläche vor/hinter der Tür: 156 cm

Höhe der Türschwelle: 0 cm

Weg von Parkplatz zu Kasse der Ettelsbergbahn und zum Eingang Seilbar



Weg von Parkplatz
zur Kasse

Breite des Weges: 350 cm

Länge des Weges: 100 m

Der Weg ist von der Oberflächenbeschaffenheit her erschütterungsarm und leicht begeh- und befahrbar (z.B. Asphalt, engfugige Platten, etc.).

Maximale Längsneigung des Weges: 6 %

Maximale Längsneigung über eine Strecke von 30 m.

Gastraum Seilbar

Gastraum der Seilbar



Unterfahrbare
Tische der Seilbar



Gastraum der
Seilbar

Tür zum Speiseraum

Lichte Breite des Durchgangs: 100 cm

Art der Tür: Einflügel

Die Tür wird mit eigenem Kraftaufwand geöffnet.

BREITE der kleineren Bewegungsfläche vor/hinter der Tür: 100 cm

TIEFE der kleineren Bewegungsfläche vor/hinter der Tür: 250 cm

Höhe der Türschwelle: 0 cm

Breite des schmalsten Durchgangs im Raum: 120 cm

Es sind unterfahrbare Tische (Maximalhöhe 80 cm, Unterfahrbarkeit in einer Höhe von 67 cm und einer Tiefe von 30 cm) vorhanden.

Anzahl: ca. 2 Tisch/Tische

Flur zwischen Eingangstür und Durchgangstür zum Gastraum der Seilbar

Länge des Flurs/Weges/Ganges: 1 m

Mindestbreite des Flurs/Weges/Ganges: 110 cm

Die Breite des Weges/Flures ist nicht eingeschränkt.

Durchgangstür zum Gastraum der Seilbar



Durchgangstür
zum Gastraum der
Seilbar

Lichte Breite des Durchgangs: 100 cm

Art der Tür: Einflügel

Die Tür wird mit eigenem Kraftaufwand geöffnet.

BREITE der kleineren Bewegungsfläche vor/hinter der Tür: 100 cm

TIEFE der kleineren Bewegungsfläche vor/hinter der Tür: 250 cm

Höhe der Türschwelle: 0 cm

Öffentliches WC Seilbar

Öffentliches WC in der Seilbar



WC in der Seilbar



Öffentliches WC in der Seilbar

©Gisela Moser



Öffentliches WC in der Seilbar

©Gisela Moser

Tür zum öffentlichen WC

Lichte Breite des Durchgangs: 93 cm

Art der Tür: Einflügel

Die Tür wird mit eigenem Kraftaufwand geöffnet.

BREITE der kleineren Bewegungsfläche vor/hinter der Tür: 90 cm

TIEFE der kleineren Bewegungsfläche vor/hinter der Tür: 90 cm

Höhe der Türschwelle: 0 cm

Anmerkungen für den Gast: Die Tür ist schwer zu öffnen

Die Tür öffnet nach außen.

Die WC-Tür ist mit einem anderen Schlüssel zu öffnen.

WC

Es ist ein Unisex-WC vorhanden.

Es ist ein WC für Menschen mit Behinderung vorhanden.

Tiefe der WC-Schüssel: 52 cm

BREITE der Bewegungsfläche LINKS neben dem WC: 80 cm

TIEFE der Bewegungsfläche LINKS neben dem WC: 52 cm

BREITE der Bewegungsfläche RECHTS neben dem WC: 34 cm

TIEFE der Bewegungsfläche RECHTS neben dem WC: 52 cm

BREITE der Bewegungsfläche vor dem WC: 90 cm

TIEFE der Bewegungsfläche vor dem WC: 130 cm

Höhe des Toilettensitzes: 51 cm

Der Zugang zur Bewegungsfläche rechts oder links vom WC ist eingeschränkt. Die Durchgangsbreite ist: 85 cm.

Es gibt keinen Haltegriff links vom WC.

Es ist ein Haltegriff rechts vom WC vorhanden.

Höhe des rechten Haltegriffes: 100 cm

Länge des rechten Haltegriffes: 28 cm

Der Haltegriff rechts vom WC ist nicht hochklappbar.

Waschbecken

BREITE der Bewegungsfläche vor dem Waschbecken: 120 cm

TIEFE der Bewegungsfläche vor dem Waschbecken: 100 cm

Höhe des Waschbeckens (Oberkante vorne): 85 cm

Das Waschbecken ist unterfahrbar in einer Höhe von 67 cm und einer Tiefe von weniger als 30 cm.

Es ist kein Spiegel vorhanden.

Es ist eine Schnur als Alarmauslöser vorhanden.

Höhe des Alarmauslösers vom Boden: 56 cm

Weg innen zum öffentlichen WC in der Seilbar



Weg innen zu
den öffentlichen
Toiletten der Seilbar

Länge des Flurs/Weges/Ganges: 5 m

Mindestbreite des Flurs/Weges/Ganges: 130 cm

Vorhandene Durchgänge sind mindestens 88 cm breit.

Tür zum Toilettenbereich der Seilbar

Lichte Breite des Durchgangs: 93 cm

Art der Tür: Einflügel

Die Tür wird mit eigenem Kraftaufwand geöffnet.

BREITE der kleineren Bewegungsfläche vor/hinter der Tür: 93 cm

TIEFE der kleineren Bewegungsfläche vor/hinter der Tür: 213 cm

Höhe der Türschwelle: 0 cm

ÖPNV Haltestelle

ÖPNV Haltestelle

Es befindet sich keine ÖPNV-Haltestelle in unmittelbarer Nähe.