

---

## Arobella Freizeitbad

Schlesienstraße 23  
34454 Bad Arolsen

Tel: +49 5691 806200  
Fax: +49 5691 806202

info@arobella.de  
<http://www.arobella.de>

## Informationen für Allergiker und Menschen mit Lebensmittelunverträglichkeiten

Die Informationen zur Barrierefreiheit basieren auf einer Selbstauskunft der Einrichtung vom 20. Januar 2017.

### Fotos zur Einrichtung



Bild von Arobella  
Freizeitbad



Arobella Freizeitbad

---

### Parken

### Weg von den Parkplätzen für Menschen mit Behinderung und Eingang



Weg von den  
Parkplätzen für  
Menschen mit  
Behinderung und  
Eingang

©Gisela Moser

Breite des Weges: 350 cm

# ÖPNV Haltestelle

## Weg zwischen Bushaltestelle und Eingang

---



Weg zwischen  
Bushaltestelle und  
Eingang

©Gisela Moser



Weg zwischen  
Bushaltestelle und  
Eingang

©Gisela Moser



Weg zwischen  
Bushaltestelle und  
Eingang

©Gisela Moser

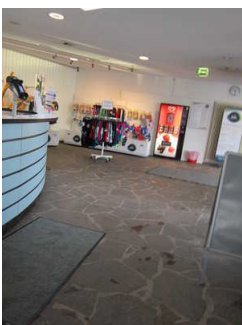
---

Breite des Weges: 300 cm

## Kasse

## Weg zwischen Eingangsbereich und Kasse

---



Weg zwischen  
Eingangsbereich und  
Kasse

---

Die Breite des Weges/Flures ist nicht eingeschränkt.

# Umkleidebereich mit Toilette und Dusche für Menschen mit Behinderung

## Tür zu Bereich der Einzelumkleidekabinen (UG)

---



Tür zwischen  
Aufzug und Bereich  
Einzelumkleidekabinen

---

Höhe der Türschwelle: 0 cm

## Badebereich

### Flur/Weg/Gang innen

#### Weg Kasse – Schwimmbecken/ Kinderbecken/ Arobella Beach Bar

---



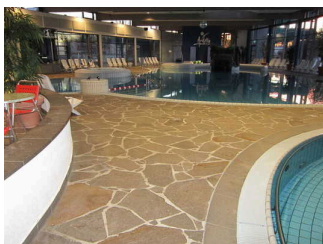
Weg zwischen  
Kassenbereich und  
Schwimmbad-  
Innenbereich

---

Vorhandene Durchgänge sind mindestens 88 cm breit.

#### Wege im gesamten Innenbereich des Schwimmbades

---



Wege im Innenbereich  
des Schwimmbades

---

Die Breite des Weges/Flures ist nicht eingeschränkt.

## Weg von Umkleidekabine für Menschen mit Behinderung – Sportbecken

---



Weg zwischen Umkleidekabine für Menschen mit Behinderung und Sportbecken

---

Die Breite des Weges/Flures ist nicht eingeschränkt.

## Saunabereich

### Weg außen zwischen Saunabereich innen und Saunagarten

---



Weg zwischen Sauna-Innenbereich und Saunahäuschen im Außenbereich (Saunagarten)

---

Breite des Weges: 150 cm

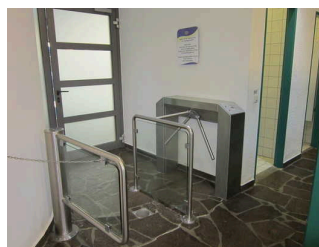
## Flur/Weg/Gang innen

### Wege im Innenbereich des Saunabereichs

---



Wege im Saunabereich



Durchgang Saunabereich

---

Vorhandene Durchgänge sind mindestens 78 cm breit.

## Wege im Saunahaus

---



Wege im Saunahaus

---

Die Breite des Weges/Flures ist nicht eingeschränkt.

## Flur im neuen Saunahaus

---



Flur im neuen Saunahaus

©Gisela Moser



Flur im neuen Saunahaus

©Gisela Moser

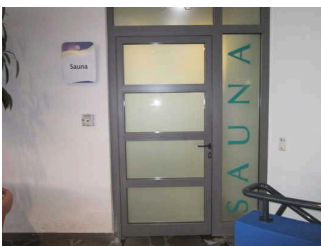
---

Die Breite des Weges/Flures ist nicht eingeschränkt.

## Tür

### Tür zwischen Schwimmbereich (innen) und Saunabereich (innen)

---



Tür zwischen Saunabereich und Schwimmbereich innen



Tür zwischen Schwimmbereich (innen) und Saunabereich (innen)

©Gisela Moser



Tür zwischen  
Schwimmbereich  
(innen) und  
Saunabereich (innen)

©Gisela Moser



Tür zwischen  
Schwimmbereich  
(innen) und  
Saunabereich (innen)

©Gisela Moser

---

Höhe der Türschwelle: 0 cm

## Tür zwischen Saunabereich innen und Saunagarten

---



Tür zwischen  
Saunabereich innen  
und Saunagarten

©Gisela Moser

---

Höhe der Türschwelle: 0 cm

## Tür zum Saunahaus (im Saunagarten)

---



Tür zum Saunahaus  
(im Saunagarten)

©Gisela Moser

---

Höhe der Türschwelle: 2 cm

## Tür zum neuen Saunahaus

---



Tür zum neuen  
Saunahaus

©Gisela Moser

---

Höhe der Türschwelle: 1 cm

## Tür von außen zur Panoramasauna

---



Tür von außen zur  
Panoramasauna

©Arobella Freizeitbad

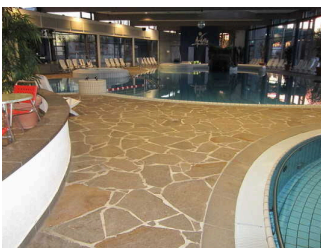
---

Höhe der Türschwelle: 2 cm

## Rutschenturm

## Wege im gesamten Innenbereich des Schwimmbades

---



Wege im Innenbereich  
des Schwimmbades

---

Die Breite des Weges/Flures ist nicht eingeschränkt.

# Gastronomie

## Weg Kasse – Schwimmbecken/ Kinderbecken/ Arobella Beach Bar

---



Weg zwischen  
Kassenbereich und  
Schwimmbad-  
Innenbereich

---

Vorhandene Durchgänge sind mindestens 88 cm breit.

## Service für Allergiker

### Allergien und Nahrungsmittelunverträglichkeiten

#### Allgemeines

Nichtraucherzonen im Betrieb.

#### Tierhaarallergiker

Keine Tiere im Betrieb und dessen unmittelbaren Umfeld.

Mitbringen von Tieren (auch Assistenzhunden) ist untersagt.

#### Hausstaubmilbenallergiker

Glatter Bodenbelag in zugänglichen Bereichen.

Boden wird täglich feucht gewischt.

#### Spezieller Ernährungsbedarf

Angaben zu den Inhaltsstoffen der verwendeten Nahrungsmittel (auch auf Anfrage).

Möglichkeit, Speisen dem Bedarf entsprechend individuell nach Menge zusammenzustellen.

Von Geschmacksverstärkern freie Kost: mindestens 1 Hauptgericht auf der Speisekarte

Vegetarische Kost: auf Wunsch

Vegane Kost: auf Wunsch

Weitere spezielle Kost (z.B. nach religiösen oder kulturellen Aspekten: Halal, Hindu, kosher): wird nicht angeboten

Angaben zum Alkoholgehalt der Speisen: auf Nachfrage



Hinweise, dass das Personal bei Allergien und Nahrungsmittelunverträglichkeiten zur Verfügung steht:  
auf der Speisekarte

Hinweise zu Allergien und Nahrungsmittelunverträglichkeiten: auf der Speisekarte

Bitte die Antwort bei 150.505 rausnehmen (das geht leider nicht mehr, wenn mal eine der beiden  
Möglichkeiten angeklickt wurde – aber in der erneuten Abfrage zur Rezertifizierung wurde diese Frage  
mit "Nein" beantwortet)

## **Formulare ohne Teilbereiche**

### **600-Web-Input-Formular (Version 2.0)**

Parkplatz für Menschen mit Behinderung: Ja

Stufenloser Zugang zum Gebäude: Ja

WC für Menschen mit Behinderung: Ja

Das WC ist mit einem Rollstuhl anfahrbar:: Ja