

Arobella Freizeitbad

Schlesienstraße 23
34454 Bad Arolsen

Tel: +49 5691 806200
Fax: +49 5691 806202

info@arobella.de
<http://www.arobella.de>

Informationen für Menschen mit Hörbehinderung und gehörlose Menschen

Die Informationen zur Barrierefreiheit wurden am 28. Juli 2020 im Rahmen des Systems "Reisen für Alle" erhoben und sind geprüft.

Detailinformationen zu Treppen, Aufzügen / Treppenliften, Rampen, Automaten und speziellen Türen auf dem Weg zu einzelnen Bereichen finden Sie in der entsprechenden Kategorie.

Fotos zur Einrichtung



Bild von Arobella
Freizeitbad



Arobella Freizeitbad

Parken

Parkplätze für Menschen mit Behinderung



Parkplätze für
Menschen mit
Behinderung

©Gisela Moser

Es ist ein Parkplatz vorhanden.

Es ist mindestens 1 Parkplatz für Menschen mit Behinderung vorhanden.

Es gibt 6 Stellplatz/-plätze für Menschen mit Behinderung.

Stellplatzbreite: 400 cm

Stellplatzlänge: 500 cm

Entfernung des Stellplatzes/der Stellplätze für Menschen mit Behinderung zum Eingangsbereich: 20 m

Der Stellplatz / die Stellplätze für Menschen mit Behinderung ist/sind gekennzeichnet.

ÖPNV Haltestelle

Bushaltestelle Arobella



ÖPNV Haltestelle
Arobella



Bushaltestelle
Arobella

©Gisela Moser

Entfernung der Haltestelle für Menschen mit Behinderung zum Eingangsbereich: 150 m

Schriftliche Haltestelleninformationen sind vorhanden.

Eingang

Eingangsbereich des Arobella Freizeitbades



Eingangsbereich



Eingangstür

Anmerkungen für den Gast: automatisch öffnende Schiebetür

Umkleidebereich mit Toilette und Dusche für Menschen mit Behinderung

Dusche im WC/Umkleidekabine für Menschen mit Behinderung (EG)



Dusche in der Umkleidekabine für Menschen mit Behinderung



Dusche in der Umkleidekabine für Menschen mit Behinderung

Anmerkungen für den Gast: eine Anti-Rutsch-Matte im Duschbereich vorhanden

Umkleidekabine

Umkleidekabine für Menschen mit Behinderung (EG)



Tür zur Umkleidekabine



Umkleidekabine von innen

Anmerkungen: Unisex-Umkleidekabine, ein WC und eine Dusche befinden sich in der Umkleidekabine

Sammelumkleidekabine Damen/ Sammelumkleidekabine Herren (UG)



Tür zwischen Sammelumkleidekabine und Schwimmbereich



Tür zwischen Kassenbereich und Sammelumkleidekabine



Sammelumkleidekabine

Anmerkungen: Sammelumkleidekabine Damen und Herren baugleich, in der Mitte der Umkleidekabine befinden sich Sitzbänke, gegenüber der Sitzbänke befinden sich Schließfächer, die Durchgangsbreite zwischen Sitzbank und Schließfächern ist 70 cm, die Bewegungsfläche 120 cm x 120 cm befindet sich vor dem Duschbereich. In der Sammelumkleidekabine ist ein Duschbereich mit Schwingtüren integriert. Fläche des Duschbereichs: 360 cm x 180 cm, keine Haltegriffe vorhanden.

Aufzug zwischen Kassenbereich und Umkleidekabinen



Bedientableau



Aufzugskabine



Aufzugtür

Ein abgehender Notruf im Aufzug wird akustisch bestätigt, z.B. durch eine Gegensprechanlage.

Badebereich

Schwimmbad/Strand

Kinderbecken



Kinderbecken mit Rutsche



Rutsche Kinderbecken

Anmerkungen für den Gast: Flacher Beckenrand mit einer Höhe von 5 cm. An dem Kinderbecken befindet sich eine Rutsche. Bewegungsfläche vor der Rutsche: 150 cm x 150 cm, 4 Stufen mit Anti-Rutsch-Matten, beidseitiger Handlauf

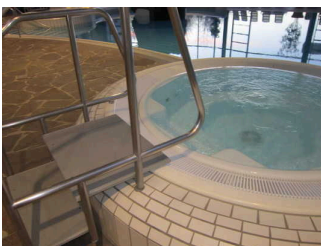
Schwimmbecken (groß) mit zwei Whirlpools



Schwimmbecken groß



Schwimmbecken groß



Whirlpool

Anmerkungen für den Gast: Die zwei Whirlpools sind jeweils über zwei Stufen am Beckenrand und zwei Stufen im Wasser erreichbar.

Saunabereich

WC mit Dusche für Menschen mit Behinderung (neues Saunahaus)



WC mit Dusche für Menschen mit Behinderung (neues Saunahaus)

©Gisela Moser



WC mit Dusche für Menschen mit Behinderung (neues Saunahaus)

©Gisela Moser

Raum

Ruheraum im Saunahaus



Ruheraum im Saunahaus



Ruheraum im Saunahaus

©Gisela Moser

Anmerkungen für den Gast: 19 Liegen vorhanden, innerhalb des Ruheraums befinden sich zwei Treppenstufen

Zentraler Raum im Saunabereich (innen)



Zentraler Raum im Saunabereich (innen)

©Gisela Moser



Zentraler Raum im Saunabereich (innen)

©Gisela Moser

Anmerkungen für den Gast: Durchgangsraum zu Duschen, Medienraum, Außenbereich

Sauna

Kaminsauna (außen)



Kaminsauna



Tür zur Kaminsauna

Anmerkungen für den Gast: In der Sauna 1 Stufe à 15 cm, Tür zur Kaminsauna siehe Bogen-Nr. 024

Maa-Sauna im Außenbereich (Saunagarten)



Maa-Sauna



Tür zur Maa-Sauna



Maa-Sauna im Außenbereich (Saunagarten)

©Gisela Moser

Anmerkungen für den Gast: Zur Sauna führen 6 Stufen a 17 cm nach unten.

Panoramasauna (neues Saunahaus)



Panoramasauna
(neues Saunahaus)

©Gisela Moser



Panoramasauna
(neues Saunahaus)

©Gisela Moser

Anmerkungen für den Gast: Durchgang zu den Saunabänken: 82 cm

Toiletten im Saunabereich (innen)



Toiletten im
Saunabereich (innen)



Waschbecken



Toilette

Anmerkungen für den Gast: Damen-WC und Herren-WC liegen gegenüber und sind baugleich

Duschbereich außen im Saunagarten



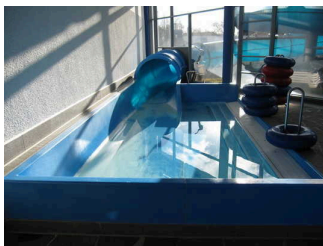
Duschbereich außen
im Saunagarten

©Gisela Moser

Duschbereich außen zur Abkühlung nach Saunagang, ebenerdig, Durchgang 2,50 m, halbrunde Fläche (Durchmesser 350 cm), Steinbau, nicht kontrastreich, Duscharmaturen in einer Höhe von 100 cm, keine Haltegriffe, kein Duschsitz vorhanden

Rutschenturm

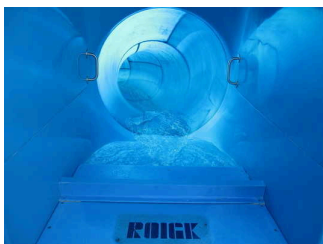
Rutschenturm



Rutschenauslass



Rutschenaufstieg



Rutscheneinstieg

Steinboden für Treppenaufgang
Wendeltreppe mit 51 Stufen, diese sind nicht markiert und nicht kontrastreich
Geländer beidseitig, was nicht am Ende weitergeführt wird
helle, blendfreie Beleuchtung
Informationen zum Rutschverhalten nicht in Braille- oder Pyramidenschrift vorhanden

Technische Hilfsmittel

Technische Hilfsmittel

Es gibt keinen Alarm.

Es gibt keine induktive Höranlage am Schalter/Tresen/an der Rezeption.

Es werden Hilfsmittel angeboten.

Rollstuhl, Andere Hilfsmittel,

Andere angebotene Hilfsmittel: Beckenlifter

Gastronomie

Speiseraum

Arobella Beach Bar (Schwimmbereich)



Arobella Beach Bar



Sitzplätze Arobella Beach Bar



Tische Arobella Beach Bar

Es gibt Tische mit heller und blendfreier Beleuchtung.

Anzahl: ca. 23 Tisch/Tische

Es sind Tische vorhanden, an denen keine Lampen stehen oder hängen, die das Gesichtsfeld bzw. den Blickkontakt stören.

Anzahl: ca. 23 Tisch/Tische

Es gibt keine Sitzbereiche mit geringen Umgebungsgerauschen.

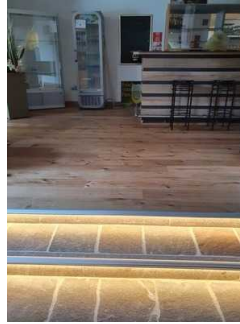
Anmerkungen für den Gast: Die Bar befindet sich in der Schwimmhalle direkt neben dem Kinderbecken.

Bistro im Saunabereich (innen)



Bistro im Saunabereich (innen)

©Gisela Moser



Bistro im Saunabereich (innen)

©Gisela Moser



Bistro im Saunabereich (innen)

©Gisela Moser



Bistro im Saunabereich (innen)

©Gisela Moser

Es gibt Tische mit heller und blendfreier Beleuchtung.

Anzahl: ca. 15 Tisch/Tische

Es sind Tische vorhanden, an denen keine Lampen stehen oder hängen, die das Gesichtsfeld bzw. den Blickkontakt stören.

Anzahl: ca. 15 Tisch/Tische

Es gibt keine Sitzbereiche mit geringen Umgebungsgerauschen.

Anmerkungen für den Gast: Bistro befindet sich im zentralen Raum im Saunabereich (innen), Speisekarte der Arobella Beach Bar, zum Tresen führen 2 Stufen a 12 cm