

Arobella Freizeitbad

Schlesienstraße 23
34454 Bad Arolsen

Tel: +49 5691 806200
Fax: +49 5691 806202

info@arobella.de
<http://www.arobella.de>

Informationen für Menschen mit Gehbehinderung und Rollstuhlfahrer

Die Informationen zur Barrierefreiheit wurden am 28. Juli 2020 im Rahmen des Systems "Reisen für Alle" erhoben und sind geprüft.

Detailinformationen zu Treppen, Aufzügen / Treppenliften, Rampen, Automaten und speziellen Türen auf dem Weg zu einzelnen Bereichen finden Sie in der entsprechenden Kategorie.

Fotos zur Einrichtung



Bild von Arobella
Freizeitbad



Arobella Freizeitbad

Parken

Parkplätze für Menschen mit Behinderung



Parkplätze für
Menschen mit
Behinderung

©Gisela Moser

Es ist ein Parkplatz vorhanden.

Es ist mindestens 1 Parkplatz für Menschen mit Behinderung vorhanden.

Es gibt 6 Stellplatz/-plätze für Menschen mit Behinderung.

Stellplatzbreite: 400 cm

Stellplatzlänge: 500 cm

Der Parkplatz ist von der Oberflächenbeschaffenheit her erschütterungsarm und leicht begeh- und befahrbar (z.B. Asphalt, engfugige Platten, etc.).

Entfernung des Stellplatzes/der Stellplätze für Menschen mit Behinderung zum Eingangsbereich: 20 m

Der Stellplatz / die Stellplätze für Menschen mit Behinderung ist/sind gekennzeichnet.

Weg von den Parkplätzen für Menschen mit Behinderung und Eingang



Weg von den
Parkplätzen für
Menschen mit
Behinderung und
Eingang

©Gisela Moser

Breite des Weges: 350 cm

Länge des Weges: 20 m

Der Weg ist von der Oberflächenbeschaffenheit her erschütterungsarm und leicht begeh- und befahrbar (z.B. Asphalt, engfugige Platten, etc.).

Maximale Längsneigung des Weges: 2 %

Maximale Längsneigung über eine Strecke von 4 m.

Anmerkungen für den Gast: Die Behinderten-Parkplätze befinden sich vor dem Eingangsbereich stehend rechts.

ÖPNV Haltestelle

Bushaltestelle Arobella



ÖPNV Haltestelle
Arobella



Bushaltestelle
Arobella

©Gisela Moser

Entfernung der Haltestelle für Menschen mit Behinderung zum Eingangsbereich: 150 m

Breite der Bewegungsfläche entlang des Bahn-/Bussteigs/Schiffsanlegers: 200 cm

Es sind Sitzgelegenheiten vorhanden.

Angebotene Hilfsmittel zum Ein- und Ausstieg: nein

Schriftliche Haltestelleninformationen sind vorhanden.

Weg zwischen Bushaltestelle und Eingang



Weg zwischen
Bushaltestelle und
Eingang

©Gisela Moser



Weg zwischen
Bushaltestelle und
Eingang

©Gisela Moser



Weg zwischen
Bushaltestelle und
Eingang

©Gisela Moser

Breite des Weges: 300 cm

Länge des Weges: 150 m

Der Weg ist von der Oberflächenbeschaffenheit her erschütterungsarm und leicht begeh- und befahrbar (z.B. Asphalt, engfugige Platten, etc.).

Maximale Längsneigung des Weges: 5 %

Maximale Längsneigung über eine Strecke von 80 m.

Eingang

Eingangsbereich des Arobella Freizeitbades



Eingangsbereich



Eingangstür

Der Eingang / Zugang ins Gebäude ist stufenlos möglich.

Eingangstür

Lichte Breite des Durchgangs: 140 cm

Art der Tür: Zweiflügel

Die Tür wird ohne eigenen Kraftaufwand (Drücker, Lichtschranke, Bewegungsmelder etc.) geöffnet.

BREITE der kleineren Bewegungsfläche vor/hinter der Tür: 220 cm

TIEFE der kleineren Bewegungsfläche vor/hinter der Tür: 250 cm

Höhe der Türschwelle: 0 cm

Anmerkungen für den Gast: Zwei aufeinanderfolgende baugleiche Eingangstüren – automatisch öffnende Glastüren

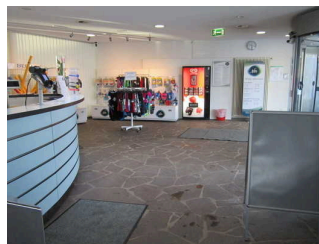
Anmerkungen für den Gast: automatisch öffnende Schiebetür

Kasse

Kasse des Arobella Freizeitbades



Kassendurchgang



Kassenbereich

BREITE der Bewegungsfläche vor dem Schalter/Tresen/der Kasse: 150 cm

TIEFE der Bewegungsfläche vor dem Schalter/Tresen/der Kasse: 150 cm

Der Schalter/Tresen/die Kasse ist an der höchsten Stelle 114 cm hoch.

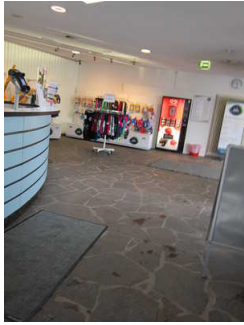
Der Schalter/Tresen/die Kasse ist an der niedrigsten Stelle 114 cm hoch.

Es ist keine andere, gleichwertige Kommunikationsmöglichkeit im Sitzen vorhanden.

Es ist ein Kassendurchgang vorhanden.

Der Kassendurchgang ist 90 cm breit.

Weg zwischen Eingangsbereich und Kasse



Weg zwischen
Eingangsbereich und
Kasse

Länge des Flurs/Weges/Ganges: 5 m

Mindestbreite des Flurs/Weges/Ganges: 120 cm

Die Breite des Weges/Flures ist nicht eingeschränkt.

Umkleidebereich mit Toilette und Dusche für Menschen mit Behinderung

Dusche im WC/Umkleidekabine für Menschen mit Behinderung (EG)



Dusche in der
Umkleidekabine
für Menschen mit
Behinderung



Dusche in der
Umkleidekabine
für Menschen mit
Behinderung

Dusche

Höhenunterschied zwischen der Oberkante Duschplatz/Duschwanne und dem angrenzenden Bodenbereich: 0 cm

BREITE der Bewegungsfläche in der Dusche: 140 cm

TIEFE der Bewegungsfläche in der Dusche: 110 cm

Es ist kein Duschsitz vorhanden oder bei Bedarf bereitstellbar.

Es sind Haltegriffe in der Dusche vorhanden.

Die Haltegriffe sind waagrecht.

Höhe der waagerechten Haltegriffe: 90 cm

Höhe der Duscharmatur: 110 cm

Es ist ein Alarmauslöser (Schnur, Knopf) vorhanden.

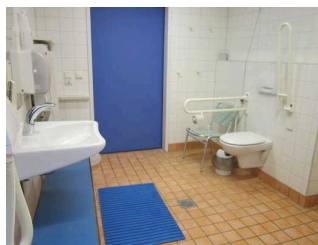
Höhe des Alarmauslösers vom Boden: 100 cm

Anmerkungen für den Gast: eine Anti-Rutsch-Matte im Duschbereich vorhanden

WC in der Umkleidekabine für Menschen mit Behinderung (EG)



Tür zu WC/
Umkleidekabine
für Menschen mit
Behinderung



Umkleidekabine
für Menschen mit
Behinderung mit WC



Waschbecken



Schalter zum öffnen
der Tür

WC

Es ist ein Unisex-WC vorhanden.

Es ist ein WC für Menschen mit Behinderung vorhanden.

Tiefe der WC-Schüssel: 54 cm

BREITE der Bewegungsfläche LINKS neben dem WC: 100 cm

TIEFE der Bewegungsfläche LINKS neben dem WC: 54 cm

BREITE der Bewegungsfläche RECHTS neben dem WC: 150 cm

TIEFE der Bewegungsfläche RECHTS neben dem WC: 54 cm

BREITE der Bewegungsfläche vor dem WC: 120 cm

TIEFE der Bewegungsfläche vor dem WC: 120 cm

Höhe des Toilettensitzes: 50 cm

Der Zugang zur Bewegungsfläche rechts oder links vom WC ist eingeschränkt. Die Durchgangsbreite ist: 100 cm.

Es ist ein Haltegriff links vom WC vorhanden.

Höhe des linken Haltegriffes: 90 cm

Länge des linken Haltegriffes: 85 cm

Der Haltegriff links vom WC ist hochklappbar.

Es ist ein Haltegriff rechts vom WC vorhanden.

Höhe des rechten Haltegriffes: 90 cm

Länge des rechten Haltegriffes: 85 cm

Der Haltegriff rechts vom WC ist hochklappbar.

Es sind links und rechts vom WC Haltegriffe vorhanden.

Der Abstand zwischen dem linken und dem rechten Haltegriff beträgt 65 cm.

Waschbecken

BREITE der Bewegungsfläche vor dem Waschbecken: 120 cm

TIEFE der Bewegungsfläche vor dem Waschbecken: 120 cm

Höhe des Waschbeckens (Oberkante vorne): 90 cm

Das Waschbecken ist unterfahrbar in einer Höhe von 67 cm und einer Tiefe von mindestens 30 cm.

Der Spiegel ist im Stehen und Sitzen einsehbar.

Es ist eine Schnur als Alarmauslöser vorhanden.

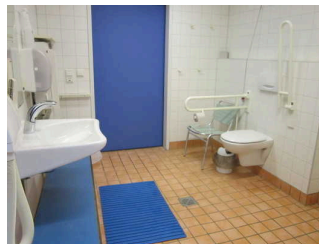
Höhe des Alarmauslösers vom Boden: 83 cm

Umkleidekabine

Umkleidekabine für Menschen mit Behinderung (EG)



Tür zur
Umkleidekabine



Umkleidekabine von
innen

Tür zur Umkleidekabine

Lichte Breite des Durchgangs: 95 cm

Art der Tür: Einflügel

Die Tür wird ohne eigenen Kraftaufwand (Drücker, Lichtschranke, Bewegungsmelder etc.) geöffnet.

BREITE der kleineren Bewegungsfläche vor/hinter der Tür: 100 cm

TIEFE der kleineren Bewegungsfläche vor/hinter der Tür: 100 cm

Höhe der Türschwelle: 0 cm

Breite des schmalsten Durchgangs in der Umkleide: 100 cm

BREITE der Bewegungsfläche in der Umkleide: 150 cm

TIEFE der Bewegungsfläche in der Umkleide: 150 cm

Es sind Sitzmöglichkeiten vorhanden oder können bei Bedarf gestellt werden.

Anmerkungen: Unisex-Umkleidekabine, ein WC und eine Dusche befinden sich in der Umkleidekabine

Sammelumkleidekabine Damen/ Sammelumkleidekabine Herren (UG)



Tür zwischen
Sammelumkleidekabine
und Schwimmbereich



Tür zwischen
Kassenbereich und
Sammelumkleidekabine



Sammelumkleidekabine

Tür zur Umkleidekabine

Lichte Breite des Durchgangs: 95 cm

Art der Tür: Einflügel

Die Tür wird mit eigenem Kraftaufwand geöffnet.

BREITE der kleineren Bewegungsfläche vor/hinter der Tür: 130 cm

TIEFE der kleineren Bewegungsfläche vor/hinter der Tür: 120 cm

Höhe der Türschwelle: 0 cm

Breite des schmalsten Durchgangs in der Umkleide: 70 cm

BREITE der Bewegungsfläche in der Umkleide: 120 cm

TIEFE der Bewegungsfläche in der Umkleide: 120 cm

Es sind Sitzmöglichkeiten vorhanden oder können bei Bedarf gestellt werden.

Anmerkungen: Sammelumkleidekabine Damen und Herren baugleich, in der Mitte der Umkleidekabine befinden sich Sitzbänke, gegenüber der Sitzbänke befinden sich Schließfächer, die Durchgangsbreite zwischen Sitzbank und Schließfächern ist 70 cm, die Bewegungsfläche 120 cm x 120 cm befindet sich vor dem Duschbereich. In der Sammelumkleidekabine ist ein Duschbereich mit Schwingtüren integriert. Fläche des Duschbereichs: 360 cm x 180 cm, keine Haltegriffe vorhanden.

Einzelumkleidekabine (UG)



Türverschlussvorrichtung
in
Einzelumkleidekabine



Bereich
Einzelumkleidekabinen



Einzelumkleidekabine
mit Tür

Tür zur Umkleidekabine

Lichte Breite des Durchgangs: 50 cm

Art der Tür: Einflügel

Die Tür wird mit eigenem Kraftaufwand geöffnet.

BREITE der kleineren Bewegungsfläche vor/hinter der Tür: 100 cm

TIEFE der kleineren Bewegungsfläche vor/hinter der Tür: 100 cm

Höhe der Türschwelle: 0 cm

Anmerkungen für den Gast: Abschließen der Tür erfolgt durch einen Verschluss-Schanier innerhalb der Kabine

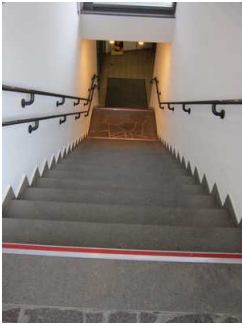
Breite des schmalsten Durchgangs in der Umkleide: 100 cm

BREITE der Bewegungsfläche in der Umkleide: 70 cm

TIEFE der Bewegungsfläche in der Umkleide: 120 cm

Es sind Sitzmöglichkeiten vorhanden oder können bei Bedarf gestellt werden.

Treppe zwischen Kassenbereich und Sammelumkleide / Einzelumkleiden (UG)



Treppe zwischen Kassenbereich und Bereich Einzelumkleidekabinen

Vorhandene Schwellen/Stufen: 22

Höhe der Schwellen/Stufen: 17 cm

Die Treppe hat gerade Läufe.

Die Treppe hat beidseitige Handläufe.

Rampe zwischen Kasse und Umkleidekabine für Menschen mit Behinderung (EG)



Rampe zwischen Kassenbereich und Umkleidekabine für Menschen mit Behinderung

Maximale Längsneigung der Rampe: 4 %

Geringste nutzbare Laufbreite: 170 cm

Länge des längsten Rampenlaufs: 5 m

Die Rampe hat keinen Handlauf.

BREITE der Bewegungsfläche vor der Rampe: 150 cm

TIEFE der Bewegungsfläche vor der Rampe: 150 cm

BREITE der Bewegungsfläche am Ende der Rampe: 150 cm

TIEFE der Bewegungsfläche am Ende der Rampe: 150 cm

Aufzug zwischen Kassenbereich und Umkleidekabinen



Bedientableau



Aufzugskabine



Aufzugtür

BREITE der Bewegungsfläche vor dem Aufzug beim Einstieg: 150 cm

TIEFE der Bewegungsfläche vor dem Aufzug beim Einstieg: 150 cm

Lichte Durchgangsbreite der Aufzugtür: 85 cm

BREITE der Kabine innen: 100 cm

TIEFE der Kabine innen: 140 cm

BREITE der Bewegungsfläche vor dem Aufzug beim Ausstieg: 150 cm

TIEFE der Bewegungsfläche vor dem Aufzug beim Ausstieg: 150 cm

Es gibt ein horizontales Bedientableau.

Die Bedienelemente sind wie folgt angeordnet:

Tür zu Bereich der Einzelumkleidekabinen (UG)



Tür zwischen
Aufzug und Bereich
Einzelumkleidekabinen

Lichte Breite des Durchgangs: 95 cm

Art der Tür: Einflügel

Die Tür wird mit eigenem Kraftaufwand geöffnet.

BREITE der kleineren Bewegungsfläche vor/hinter der Tür: 120 cm

TIEFE der kleineren Bewegungsfläche vor/hinter der Tür: 100 cm

Höhe der Türschwelle: 0 cm

Anmerkungen für den Gast: Tür schwer zu öffnen

Badebereich

Liegewiese (Badebereich)



Liegewiese
(Badebereich)

©Gisela Moser



Liegewiese
(Badebereich)

©Gisela Moser

Tür zum Raum

Lichte Breite des Durchgangs: 102 cm

Art der Tür: Einflügel

BREITE der kleineren Bewegungsfläche vor/hinter der Tür: 200 cm

TIEFE der kleineren Bewegungsfläche vor/hinter der Tür: 200 cm

Höhe der Türschwelle: 3 cm

BREITE des Raums: 100 m

TIEFE des Raums: 100 m

Breite des schmalsten Durchgangs im Raum: 150 cm

Es sind keine Sitzgelegenheiten vorhanden.

Schwimmbad/Strand

Kinderbecken



Kinderbecken mit Rutsche



Rutsche Kinderbecken

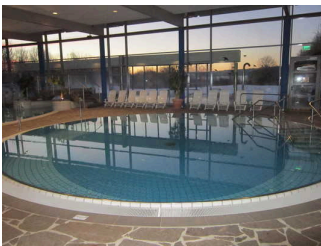
Schwimmbad

Das Becken befindet sich im Innenbereich.

Es gibt keine Hilfsmittel zum Einstieg.

Anmerkungen für den Gast: Flacher Beckenrand mit einer Höhe von 5 cm. An dem Kinderbecken befindet sich eine Rutsche. Bewegungsfläche vor der Rutsche: 150 cm x 150 cm, 4 Stufen mit Anti-Rutsch-Matten, beidseitiger Handlauf

Schwimmbecken (klein)



Schwimmbecken klein

Schwimmbad

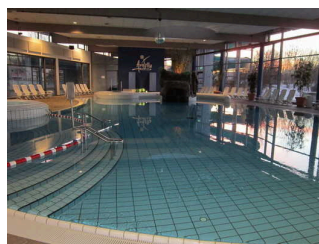
Das Becken befindet sich im Innenbereich.

Zum Einstieg in das Becken gibt es flache Treppenstufen mit Handlauf.

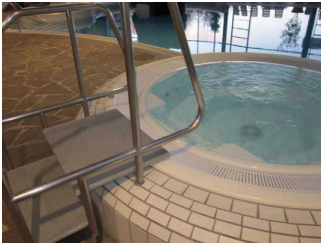
Schwimmbecken (groß) mit zwei Whirlpools



Schwimmbecken groß



Schwimmbecken groß



Whirlpool

Schwimmbad

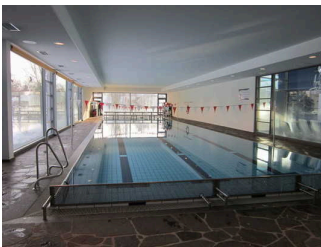
Das Becken befindet sich im Innenbereich.

Zum Einstieg in das Becken gibt es flache Treppenstufen mit Handlauf.

Andere Hilfsmittel: Einstiegshilfe auf Anfrage

Anmerkungen für den Gast: Die zwei Whirlpools sind jeweils über zwei Stufen am Beckenrand und zwei Stufen im Wasser erreichbar.

Sportbecken



Sportbecken

Schwimmbad

Das Becken befindet sich im Innenbereich.

Zum Einstieg in das Becken gibt es einen Personenlift. Zum Einstieg in das Becken gibt es eine Leiter mit Handlauf.

Treppe im Innenbereich des Schwimmbades



Treppe im Schwimmbad-Innenbereich

Vorhandene Schwellen/Stufen: 2

Höhe der Schwellen/Stufen: 12 cm

Die Treppe hat gerade Läufe.

Die Treppe hat keinen Handlauf.

Rampe auf dem Weg zum Schwimmbecken (klein)



Rampe im
Schwimmbad-
Innenbereich

Maximale Längsneigung der Rampe: 4 %

Geringste nutzbare Laufbreite: 125 cm

Länge des längsten Rampenlaufs: 5 m

Die Rampe hat keinen Handlauf.

BREITE der Bewegungsfläche vor der Rampe: 180 cm

TIEFE der Bewegungsfläche vor der Rampe: 160 cm

BREITE der Bewegungsfläche am Ende der Rampe: 200 cm

TIEFE der Bewegungsfläche am Ende der Rampe: 200 cm

Flur/Weg/Gang innen

Weg Kasse – Schwimmbecken/ Kinderbecken/ Arobella Beach Bar



Weg zwischen
Kassenbereich und
Schwimmbad-
Innenbereich

Länge des Flurs/Weges/Ganges: 5 m

Mindestbreite des Flurs/Weges/Ganges: 110 cm

Vorhandene Durchgänge sind mindestens 88 cm breit.

Wege im gesamten Innenbereich des Schwimmbades



Wege im Innenbereich
des Schwimmbades

Länge des Flurs/Weges/Ganges: 15 m

Mindestbreite des Flurs/Weges/Ganges: 110 cm

Die Breite des Weges/Flures ist nicht eingeschränkt.

Anmerkungen für den Gast: Die Wege im Innenbereich des Schwimmbades sind gleich: Steinboden, nicht länger als 15 m zu dem nächstgelegenen Schwimmbecken oder zu den Liegen

Weg von Umkleidekabine für Menschen mit Behinderung – Sportbecken



Weg zwischen
Umkleidekabine
für Menschen mit
Behinderung und
Sportbecken

Länge des Flurs/Weges/Ganges: 5 m

Mindestbreite des Flurs/Weges/Ganges: 165 cm

Die Breite des Weges/Flures ist nicht eingeschränkt.

Saunabereich

Badezimmer

Duschen im Saunabereich (innen)



Duschen im Saunabereich (innen)

©Gisela Moser



Duschen im Saunabereich (innen)

©Gisela Moser



Duschen im Saunabereich (innen)

©Gisela Moser

Dusche

Höhenunterschied zwischen der Oberkante Duschplatz/Duschwanne und dem angrenzenden Bodenbereich: 0 cm

BREITE der Bewegungsfläche in der Dusche: 340 cm

TIEFE der Bewegungsfläche in der Dusche: 170 cm

Es ist kein Duschsitz vorhanden oder bei Bedarf bereitstellbar.

Es sind keine Haltegriffe in der Dusche vorhanden.

Höhe der Duscharmatur: 115 cm

Es ist kein Alarmauslöser (Schnur, Knopf) vorhanden.

WC mit Dusche für Menschen mit Behinderung (neues Saunahaus)



WC mit Dusche
für Menschen mit
Behinderung (neues
Saunahaus)

©Gisela Moser



WC mit Dusche
für Menschen mit
Behinderung (neues
Saunahaus)

©Gisela Moser

Tür zum Badezimmer

Lichte Breite des Durchgangs: 93 cm

Art der Tür: Einflügel

Die Tür wird mit eigenem Kraftaufwand geöffnet.

Die kleinere Bewegungsfläche vor/hinter der Tür ist 146 cm tief und 200 cm breit.

Höhe der Türschwelle: 0 cm

Die Tür öffnet nach außen.

WC

Tiefe der WC-Schüssel: 56 cm

BREITE der Bewegungsfläche links neben dem WC: 25 cm

TIEFE der Bewegungsfläche links neben dem WC: 56 cm

BREITE der Bewegungsfläche rechts neben dem WC: 250 cm

TIEFE der Bewegungsfläche rechts neben dem WC: 56 cm

BREITE der Bewegungsfläche vor dem WC: 250 cm

TIEFE der Bewegungsfläche vor dem WC: 160 cm

Der Zugang zur Bewegungsfläche rechts oder links vom WC ist eingeschränkt. Die Durchgangsbreite ist: 25 cm.

Höhe des Toilettensitzes: 56 cm

Es ist ein Haltegriff links vom WC vorhanden.

Höhe des linken Haltegriffes: 86 cm

Länge des linken Haltegriffes: 45 cm

Der Haltegriff links vom WC ist nicht hochklappbar.

Es ist ein Haltegriff rechts vom WC vorhanden.

Höhe des rechten Haltegriffes: 91 cm

Länge des rechten Haltegriffes: 70 cm

Der Haltegriff rechts vom WC ist hochklappbar.

Es sind links und rechts vom WC Haltegriffe vorhanden.

Der Abstand zwischen dem linken und rechten Haltegriff beträgt 76 cm.

Waschbecken

BREITE der Bewegungsfläche vor dem Waschbecken: 240 cm

TIEFE der Bewegungsfläche vor dem Waschbecken: 240 cm

Höhe des Waschbeckens (Oberkante vorne): 83 cm

Das Waschbecken ist unterfahrbar in einer Höhe von 67 cm und einer Tiefe von mindestens 30 cm.

Der Spiegel ist im Stehen und Sitzen einsehbar.

Dusche

Höhenunterschied zwischen der Oberkante Duschplatz/Duschwanne und dem angrenzenden Bodenbereich: 0 cm

BREITE der Bewegungsfläche in der Dusche: 150 cm

TIEFE der Bewegungsfläche in der Dusche: 200 cm

Es ist kein Duschsitz vorhanden oder bei Bedarf bereitstellbar.

Es sind Haltegriffe in der Dusche vorhanden.

Die Haltegriffe sind waagrecht.

Höhe der waagerechten Haltegriffe: 86 cm

Höhe der Duscharmatur: 103 cm

Es ist ein Alarmauslöser (Schnur, Knopf) vorhanden.

Schnur als Alarmauslöser vorhanden.

Höhe des Alarmauslösers vom Boden: 15 cm

Raum

Ruheraum im Saunahaus



Ruheraum im Saunahaus



Ruheraum im Saunahaus

©Gisela Moser

Tür zum Raum

Lichte Breite des Durchgangs: 94 cm

Art der Tür: Einflügel

Die Tür wird mit eigenem Kraftaufwand geöffnet.

BREITE der kleineren Bewegungsfläche vor/hinter der Tür: 130 cm

TIEFE der kleineren Bewegungsfläche vor/hinter der Tür: 200 cm

Höhe der Türschwelle: 0 cm

BREITE des Raums: 11 m

TIEFE des Raums: 9 m

Breite des schmalsten Durchgangs im Raum: 120 cm

Es sind Sitzgelegenheiten vorhanden.

Anmerkungen für den Gast: 19 Liegen vorhanden, innerhalb des Ruheraums befinden sich zwei Treppenstufen

Medienraum (innen)



Medienraum (innen)

©Gisela Moser



Medienraum (innen)

©Gisela Moser



Medienraum (innen)

©Gisela Moser

Tür zum Raum

Lichte Breite des Durchgangs: 89 cm

Art der Tür: Einflügel

Die Tür wird mit eigenem Kraftaufwand geöffnet.

BREITE der kleineren Bewegungsfläche vor/hinter der Tür: 200 cm

TIEFE der kleineren Bewegungsfläche vor/hinter der Tür: 200 cm

Höhe der Türschwelle: 1 cm

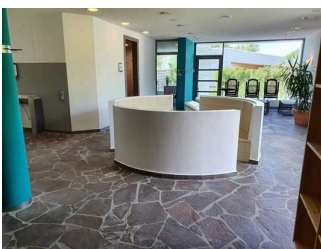
BREITE des Raums: 5 m

TIEFE des Raums: 6 m

Breite des schmalsten Durchgangs im Raum: 120 cm

Es sind Sitzgelegenheiten vorhanden.

Zentraler Raum im Saunabereich (innen)



Zentraler Raum im Saunabereich (innen)

©Gisela Moser



Zentraler Raum im Saunabereich (innen)

©Gisela Moser

BREITE des Raums: 15 m

TIEFE des Raums: 6 m

Breite des schmalsten Durchgangs im Raum: 120 cm

Es sind Sitzgelegenheiten vorhanden.

Anmerkungen für den Gast: Durchgangsraum zu Duschen, Medienraum, Außenbereich

Ruhebereich (neues Saunahaus)



Ruhebereich (neues Saunahaus)

©Gisela Moser



Ruhebereich (neues Saunahaus)

©Gisela Moser



Ruhebereich (neues Saunahaus)

©Gisela Moser



Ruhebereich (neues Saunahaus)

©Gisela Moser

Tür zum Raum

Lichte Breite des Durchgangs: 93 cm

Art der Tür: Einflügel

Die Tür wird mit eigenem Kraftaufwand geöffnet.

BREITE der kleineren Bewegungsfläche vor/hinter der Tür: 150 cm

TIEFE der kleineren Bewegungsfläche vor/hinter der Tür: 150 cm

Höhe der Türschwelle: 0 cm

BREITE des Raums: 10 m

TIEFE des Raums: 10 m

Breite des schmalsten Durchgangs im Raum: 90 cm

Es sind Sitzgelegenheiten vorhanden.

Massageraum (neues Saunahaus)



Massageraum (neues Saunahaus)

©Gisela Moser



Massageraum (neues Saunahaus)

©Gisela Moser

Tür zum Raum

Lichte Breite des Durchgangs: 93 cm

Art der Tür: Einflügel

Die Tür wird mit eigenem Kraftaufwand geöffnet.

BREITE der kleineren Bewegungsfläche vor/hinter der Tür: 140 cm

TIEFE der kleineren Bewegungsfläche vor/hinter der Tür: 200 cm

Höhe der Türschwelle: 0 cm

BREITE des Raums: 400 m

TIEFE des Raums: 400 m

Breite des schmalsten Durchgangs im Raum: 150 cm

Es sind Sitzgelegenheiten vorhanden.

Schwimmbecken im Saunagarten



Schwimmbecken
außen im
Saunagarten

Schwimmbad

Das Becken befindet sich im Außenbereich.

Zum Einstieg in das Becken gibt es flache Treppenstufen mit Handlauf.

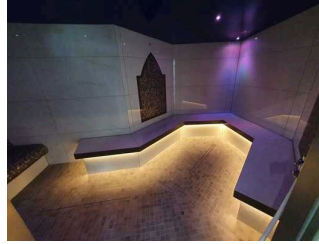
Sauna

Dampfbad (innen)



Dampfbad (innen)

©Gisela Moser



Dampfbad (innen)

©Gisela Moser

Tür zur Sauna

Lichte Breite des Durchgangs: 90 cm

Art der Tür: Einflügel

Die Tür wird mit eigenem Kraftaufwand geöffnet.

BREITE der kleineren Bewegungsfläche vor/hinter der Tür: 150 cm

TIEFE der kleineren Bewegungsfläche vor/hinter der Tür: 150 cm

Höhe der Türschwelle: 0 cm

BREITE der Bewegungsfläche vor der unteren Sitzbank: 150 cm

TIEFE der Bewegungsfläche vor der unteren Sitzbank: 150 cm

Meditations Sauna (innen)



Meditationssauna



Tür zur
Meditationssauna

Tür zur Sauna

Lichte Breite des Durchgangs: 100 cm

Art der Tür: Einflügel

Die Tür wird mit eigenem Kraftaufwand geöffnet.

BREITE der kleineren Bewegungsfläche vor/hinter der Tür: 130 cm

TIEFE der kleineren Bewegungsfläche vor/hinter der Tür: 130 cm

Höhe der Türschwelle: 0 cm

BREITE der Bewegungsfläche vor der unteren Sitzbank: 130 cm

TIEFE der Bewegungsfläche vor der unteren Sitzbank: 130 cm

SalzLounge (innen)



SalzLounge (innen)

©Gisela Moser



SalzLounge (innen)

©Gisela Moser

Tür zur Sauna

Lichte Breite des Durchgangs: 70 cm

Art der Tür: Einflügel

Die Tür wird mit eigenem Kraftaufwand geöffnet.

BREITE der kleineren Bewegungsfläche vor/hinter der Tür: 150 cm

TIEFE der kleineren Bewegungsfläche vor/hinter der Tür: 150 cm

Höhe der Türschwelle: 0 cm

BREITE der Bewegungsfläche vor der unteren Sitzbank: 150 cm

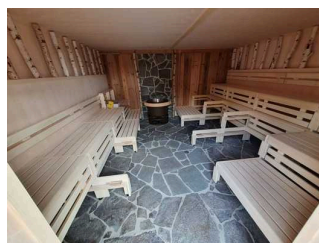
TIEFE der Bewegungsfläche vor der unteren Sitzbank: 150 cm

Birken Sauna (außen)



Birken Sauna (außen)

©Gisela Moser



Birken Sauna (außen)

©Gisela Moser

Tür zur Sauna

Lichte Breite des Durchgangs: 89 cm

Art der Tür: Einflügel

Die Tür wird mit eigenem Kraftaufwand geöffnet.

BREITE der kleineren Bewegungsfläche vor/hinter der Tür: 130 cm

TIEFE der kleineren Bewegungsfläche vor/hinter der Tür: 200 cm

Höhe der Türschwelle: 0 cm

Anmerkungen für den Gast: Angaben entsprechen der Tür zum Ruheraum und Kaminsauna

BREITE der Bewegungsfläche vor der unteren Sitzbank: 130 cm

TIEFE der Bewegungsfläche vor der unteren Sitzbank: 200 cm

Kaminsauna (außen)



Kaminsauna



Tür zur Kaminsauna

Tür zur Sauna

Lichte Breite des Durchgangs: 80 cm

Art der Tür: Einflügel

Die Tür wird mit eigenem Kraftaufwand geöffnet.

BREITE der kleineren Bewegungsfläche vor/hinter der Tür: 130 cm

TIEFE der kleineren Bewegungsfläche vor/hinter der Tür: 200 cm

Höhe der Türschwelle: 0 cm

BREITE der Bewegungsfläche vor der unteren Sitzbank: 60 cm

TIEFE der Bewegungsfläche vor der unteren Sitzbank: 60 cm

Anmerkungen für den Gast: In der Sauna 1 Stufe à 15 cm, Tür zur Kaminsauna siehe Bogen-Nr. 024

Maa-Sauna im Außenbereich (Saunagarten)



Maa-Sauna



Tür zur Maa-Sauna



Maa-Sauna im Außenbereich (Saunagarten)

©Gisela Moser

Tür zur Sauna

Lichte Breite des Durchgangs: 60 cm

Art der Tür: Einflügel

Die Tür wird mit eigenem Kraftaufwand geöffnet.

BREITE der kleineren Bewegungsfläche vor/hinter der Tür: 60 cm

TIEFE der kleineren Bewegungsfläche vor/hinter der Tür: 40 cm

Höhe der Türschwelle: 0 cm

BREITE der Bewegungsfläche vor der unteren Sitzbank: 60 cm

TIEFE der Bewegungsfläche vor der unteren Sitzbank: 40 cm

Anmerkungen für den Gast: Zur Sauna führen 6 Stufen a 17 cm nach unten.

Panoramasauna (neues Saunahaus)



Panoramasauna (neues Saunahaus)

©Gisela Moser



Panoramasauna (neues Saunahaus)

©Gisela Moser

Tür zur Sauna

Lichte Breite des Durchgangs: 87 cm

Art der Tür: Einflügel

Die Tür wird mit eigenem Kraftaufwand geöffnet.

BREITE der kleineren Bewegungsfläche vor/hinter der Tür: 200 cm

TIEFE der kleineren Bewegungsfläche vor/hinter der Tür: 200 cm

Höhe der Türschwelle: 0 cm

BREITE der Bewegungsfläche vor der unteren Sitzbank: 300 cm

TIEFE der Bewegungsfläche vor der unteren Sitzbank: 400 cm

Anmerkungen für den Gast: Durchgang zu den Saunabänken: 82 cm

Öffentliches WC

Öffentliches WC im Saunahaus



WC im Saunahaus



WC im Saunahaus

Tür zum öffentlichen WC

Lichte Breite des Durchgangs: 80 cm

Art der Tür: Einflügel

Die Tür wird mit eigenem Kraftaufwand geöffnet.

BREITE der kleineren Bewegungsfläche vor/hinter der Tür: 80 cm

TIEFE der kleineren Bewegungsfläche vor/hinter der Tür: 60 cm

Höhe der Türschwelle: 0 cm

Die Tür öffnet nach innen.

Die WC-Tür ist ohne Schlüssel zu öffnen.

WC

Es ist ein Damen-WC vorhanden. Es ist ein Unisex-WC vorhanden.

Es ist kein WC für Menschen mit Behinderung vorhanden.

Waschbecken

BREITE der Bewegungsfläche vor dem Waschbecken: 80 cm

TIEFE der Bewegungsfläche vor dem Waschbecken: 60 cm

Höhe des Waschbeckens (Oberkante vorne): 75 cm

Das Waschbecken ist unterfahrbar in einer Höhe von 67 cm und einer Tiefe von mindestens 30 cm.

Der Spiegel ist im Stehen und Sitzen einsehbar.

Toiletten im Saunabereich (innen)



Toiletten im
Saunabereich (innen)



Waschbecken



Toilette

Tür zum öffentlichen WC

Lichte Breite des Durchgangs: 70 cm

Art der Tür: Einflügel

Die Tür wird mit eigenem Kraftaufwand geöffnet.

BREITE der kleineren Bewegungsfläche vor/hinter der Tür: 110 cm

TIEFE der kleineren Bewegungsfläche vor/hinter der Tür: 100 cm

Höhe der Türschwelle: 0 cm

Die Tür öffnet nach innen.

Die WC-Tür ist ohne Schlüssel zu öffnen.

WC

Es ist ein Damen-WC vorhanden. Es ist ein Herren-WC vorhanden.

Es ist kein WC für Menschen mit Behinderung vorhanden.

Waschbecken

BREITE der Bewegungsfläche vor dem Waschbecken: 80 cm

TIEFE der Bewegungsfläche vor dem Waschbecken: 80 cm

Höhe des Waschbeckens (Oberkante vorne): 73 cm

Das Waschbecken ist unterfahrbar in einer Höhe von 67 cm und einer Tiefe von weniger als 30 cm.

Der Spiegel ist im Stehen und Sitzen einsehbar.

Anmerkungen für den Gast: Damen-WC und Herren-WC liegen gegenüber und sind baugleich

Öffentliches WC für MmB im Bereich Panoramasauna

Tür zum öffentlichen WC

Lichte Breite des Durchgangs: 93 cm

Art der Tür: Einflügel

Die Tür wird mit eigenem Kraftaufwand geöffnet.

Die kleinere Bewegungsfläche vor/hinter der Tür ist 146 cm tief und 200 cm breit.

Höhe der Türschwelle: 0 cm

Die Tür öffnet nach außen.

Die WC-Tür ist ohne Schlüssel zu öffnen.

WC

Es ist ein Unisex-WC vorhanden.

Es ist ein WC für Menschen mit Behinderung vorhanden.

Tiefe der WC-Schüssel: 56 cm

BREITE der Bewegungsfläche LINKS neben dem WC: 25 cm

TIEFE der Bewegungsfläche LINKS neben dem WC: 56 cm

BREITE der Bewegungsfläche RECHTS neben dem WC: 250 cm

TIEFE der Bewegungsfläche RECHTS neben dem WC: 56 cm

BREITE der Bewegungsfläche vor dem WC: 250 cm

TIEFE der Bewegungsfläche vor dem WC: 160 cm

Höhe des Toilettensitzes: 56 cm

Der Zugang zur Bewegungsfläche rechts oder links vom WC ist eingeschränkt. Die Durchgangsbreite ist: 25 cm.

Es ist ein Haltegriff links vom WC vorhanden.

Höhe des linken Haltegriffes: 86 cm

Länge des linken Haltegriffes: 45 cm

Der Haltegriff links vom WC ist nicht hochklappbar.

Es ist ein Haltegriff rechts vom WC vorhanden.

Höhe des rechten Haltegriffes: 91 cm

Länge des rechten Haltegriffes: 70 cm

Der Haltegriff rechts vom WC ist hochklappbar.

Es sind links und rechts vom WC Haltegriffe vorhanden.

Der Abstand zwischen dem linken und dem rechten Haltegriff beträgt 76 cm.

Waschbecken

BREITE der Bewegungsfläche vor dem Waschbecken: 240 cm

TIEFE der Bewegungsfläche vor dem Waschbecken: 240 cm

Höhe des Waschbeckens (Oberkante vorne): 83 cm

Das Waschbecken ist unterfahrbar in einer Höhe von 67 cm und einer Tiefe von mindestens 30 cm.

Der Spiegel ist im Stehen und Sitzen einsehbar.

Es ist eine Schnur als Alarmauslöser vorhanden.

Höhe des Alarmauslösers vom Boden: 15 cm

Weg außen zwischen Saunabereich innen und Saunagarten



Weg zwischen Sauna-
Innenbereich und
Saunahäuschen
im Außenbereich
(Saunagarten)

Breite des Weges: 150 cm

Länge des Weges: 25 m

Der Weg ist von der Oberflächenbeschaffenheit her erschütterungsarm und leicht begeh- und befahrbar (z.B. Asphalt, engfugige Platten, etc.).

Maximale Längsneigung des Weges: 4 %

Maximale Längsneigung über eine Strecke von 5 m.

Schwelle/Stufe/Treppe

Treppenstufen im Ruheraum



Treppenstufen im
Ruheraum

Vorhandene Schwellen/Stufen: 2

Höhe der Schwellen/Stufen: 16 cm

Die Treppe hat gerade Läufe.

Die Treppe hat keinen Handlauf.

Stufe in der Kaminsauna



Stufe in der
Kaminsauna

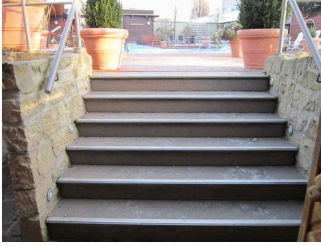
Vorhandene Schwellen/Stufen: 1

Höhe der Schwellen/Stufen: 12 cm

Die Treppe hat keine geraden Läufe.

Die Treppe hat keinen Handlauf.

Treppe zur Maa-Sauna



Treppe zur Maa-Sauna

Vorhandene Schwellen/Stufen: 6

Höhe der Schwellen/Stufen: 17 cm

Die Treppe hat gerade Läufe.

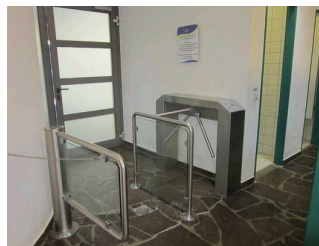
Die Treppe hat beidseitige Handläufe.

Flur/Weg/Gang innen

Wege im Innenbereich des Saunabereichs



Wege im Saunabereich



Durchgang Saunabereich

Länge des Flurs/Weges/Ganges: 5 m

Mindestbreite des Flurs/Weges/Ganges: 100 cm

Vorhandene Durchgänge sind mindestens 78 cm breit.

Anmerkungen für den Gast: Alle Wege im Innenbereich weisen denselben Bodenbelag auf. Die Wege zwischen den Saunen sind nicht länger als 5 m.

Wege im Saunahaus



Wege im Saunahaus

Länge des Flurs/Weges/Ganges: 2 m

Mindestbreite des Flurs/Weges/Ganges: 120 cm

Die Breite des Weges/Flures ist nicht eingeschränkt.

Flur im neuen Saunahaus



Flur im neuen Saunahaus

©Gisela Moser



Flur im neuen Saunahaus

©Gisela Moser

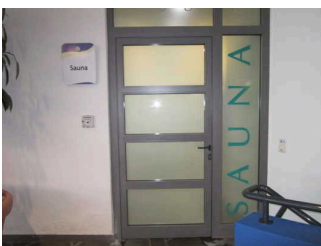
Länge des Flurs/Weges/Ganges: 10 m

Mindestbreite des Flurs/Weges/Ganges: 140 cm

Die Breite des Weges/Flures ist nicht eingeschränkt.

Tür

Tür zwischen Schwimmbereich (innen) und Saunabereich (innen)



Tür zwischen Saunabereich und Schwimmbereich innen



Tür zwischen Schwimmbereich (innen) und Saunabereich (innen)

©Gisela Moser



Tür zwischen
Schwimmbereich
(innen) und
Saunabereich (innen)

©Gisela Moser



Tür zwischen
Schwimmbereich
(innen) und
Saunabereich (innen)

©Gisela Moser

Lichte Breite des Durchgangs: 110 cm

Art der Tür: Einflügel

Die Tür wird mit eigenem Kraftaufwand geöffnet.

BREITE der kleineren Bewegungsfläche vor/hinter der Tür: 120 cm

TIEFE der kleineren Bewegungsfläche vor/hinter der Tür: 160 cm

Höhe der Türschwelle: 0 cm

Anmerkungen für den Gast: An der Tür befindet sich eine Klingel. Da hinter der Tür ein Drehkreuz in den Saunabereich führt, klingeln Rollstuhlfahrer hier. Es wird ihnen automatisch ein Durchgang neben dem Drehkreuz geöffnet.

Tür zwischen Saunabereich innen und Saunagarten



Tür zwischen
Saunabereich innen
und Saunagarten

©Gisela Moser

Lichte Breite des Durchgangs: 100 cm

Art der Tür: Einflügel

Die Tür wird mit eigenem Kraftaufwand geöffnet.

BREITE der kleineren Bewegungsfläche vor/hinter der Tür: 200 cm

TIEFE der kleineren Bewegungsfläche vor/hinter der Tür: 200 cm

Höhe der Türschwelle: 0 cm

Tür zum Saunahaus (im Saunagarten)



Tür zum Saunahaus
(im Saunagarten)

©Gisela Moser

Lichte Breite des Durchgangs: 100 cm

Art der Tür: Einflügel

Die Tür wird mit eigenem Kraftaufwand geöffnet.

BREITE der kleineren Bewegungsfläche vor/hinter der Tür: 130 cm

TIEFE der kleineren Bewegungsfläche vor/hinter der Tür: 200 cm

Höhe der Türschwelle: 2 cm

Tür zum neuen Saunahaus



Tür zum neuen
Saunahaus

©Gisela Moser

Lichte Breite des Durchgangs: 97 cm

Art der Tür: Einflügel

Die Tür wird mit eigenem Kraftaufwand geöffnet.

BREITE der kleineren Bewegungsfläche vor/hinter der Tür: 200 cm

TIEFE der kleineren Bewegungsfläche vor/hinter der Tür: 200 cm

Höhe der Türschwelle: 1 cm

Tür von außen zur Panoramasauna



Tür von außen zur
Panoramasauna

©Arobella Freizeitbad

Lichte Breite des Durchgangs: 103 cm

Art der Tür: Einflügel

Die Tür wird mit eigenem Kraftaufwand geöffnet.

BREITE der kleineren Bewegungsfläche vor/hinter der Tür: 150 cm

TIEFE der kleineren Bewegungsfläche vor/hinter der Tür: 150 cm

Höhe der Türschwelle: 2 cm

Anmerkungen für den Gast: Dies ist die Not-Tür zur Sauna, die für Rollstuhlfahrer gerne geöffnet werden kann.

Duschbereich außen im Saunagarten



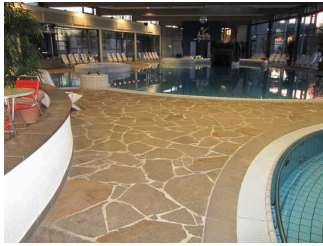
Duschbereich außen
im Saunagarten

©Gisela Moser

Duschbereich außen zur Abkühlung nach Saunagang, ebenerdig, Durchgang 2,50 m, halbrunde Fläche (Durchmesser 350 cm), Steinbau, nicht kontrastreich, Duscharmaturen in einer Höhe von 100 cm, keine Haltegriffe, kein Duschsitz vorhanden

Rutschenturm

Wege im gesamten Innenbereich des Schwimmbades



Wege im Innenbereich
des Schwimmbades

Länge des Flurs/Weges/Ganges: 15 m

Mindestbreite des Flurs/Weges/Ganges: 110 cm

Die Breite des Weges/Flures ist nicht eingeschränkt.

Anmerkungen für den Gast: Die Wege im Innenbereich des Schwimmbades sind gleich: Steinboden, nicht länger als 15 m zu dem nächstgelegenen Schwimmbecken oder zu den Liegen

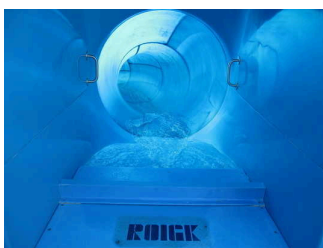
Rutschenturm



Rutschenauslass



Rutschenaufstieg



Rutscheneinstieg

Steinboden für Treppenaufgang

Wendeltreppe mit 51 Stufen, diese sind nicht markiert und nicht kontrastreich

Geländer beidseitig, was nicht am Ende weitergeführt wird

helle, blendfreie Beleuchtung

Informationen zum Rutschverhalten nicht in Braille- oder Pyramidenschrift vorhanden

Technische Hilfsmittel

Technische Hilfsmittel

Assistenzhunde dürfen nicht mitgebracht werden.

Es werden Hilfsmittel angeboten.

Rollstuhl, Andere Hilfsmittel,

Andere angebotene Hilfsmittel: Beckenlifter

Gastronomie

Speiseraum

Arobella Beach Bar (Schwimmbereich)



Arobella Beach Bar



Sitzplätze Arobella Beach Bar



Tische Arobella Beach Bar

Breite des schmalsten Durchgangs im Raum: 100 cm

Es sind unterfahrbare Tische (Maximalhöhe 80 cm, Unterfahrbarkeit in einer Höhe von 67 cm und einer Tiefe von 30 cm) vorhanden.

Anzahl: ca. 7 Tisch/Tische

Anmerkungen für den Gast: Die Bar befindet sich in der Schwimmhalle direkt neben dem Kinderbecken.

Bistro im Saunabereich (innen)



Bistro im Saunabereich (innen)

©Gisela Moser



Bistro im Saunabereich (innen)

©Gisela Moser



Bistro im Saunabereich (innen)

©Gisela Moser



Bistro im Saunabereich (innen)

©Gisela Moser

Breite des schmalsten Durchgangs im Raum: 120 cm

Es sind keine unterfahrbaren Tische vorhanden.

Anmerkungen für den Gast: Bistro befindet sich im zentralen Raum im Saunabereich (innen), Speisekarte der Arobella Beach Bar, zum Tresen führen 2 Stufen a 12 cm

Treppe im Innenbereich des Schwimmbades



Treppe im Schwimmbad-Innenbereich

Vorhandene Schwellen/Stufen: 2

Höhe der Schwellen/Stufen: 12 cm

Die Treppe hat gerade Läufe.

Die Treppe hat keinen Handlauf.

Rampe auf dem Weg zum Schwimmbecken (klein)



Rampe im
Schwimmbad-
Innenbereich

Maximale Längsneigung der Rampe: 4 %

Geringste nutzbare Laufbreite: 125 cm

Länge des längsten Rampenlaufs: 5 m

Die Rampe hat keinen Handlauf.

BREITE der Bewegungsfläche vor der Rampe: 180 cm

TIEFE der Bewegungsfläche vor der Rampe: 160 cm

BREITE der Bewegungsfläche am Ende der Rampe: 200 cm

TIEFE der Bewegungsfläche am Ende der Rampe: 200 cm

Weg Kasse – Schwimmbecken/ Kinderbecken/ Arobella Beach Bar



Weg zwischen
Kassenbereich und
Schwimmbad-
Innenbereich

Länge des Flurs/Weges/Ganges: 5 m

Mindestbreite des Flurs/Weges/Ganges: 110 cm

Vorhandene Durchgänge sind mindestens 88 cm breit.