

## darmstadtium

Schlossgraben 1  
64283 Darmstadt

Tel: +49 6151 78060  
Fax:

info@darmstadtium.de  
<http://www.darmstadtium.de>

## Informationen für Menschen mit Hörbehinderung und gehörlose Menschen

Die Informationen zur Barrierefreiheit wurden am 4. Oktober 2019 im Rahmen des Systems "Reisen für Alle" erhoben und sind geprüft.

Detailinformationen zu Treppen, Aufzügen / Treppenliften, Rampen, Automaten und speziellen Türen auf dem Weg zu einzelnen Bereichen finden Sie in der entsprechenden Kategorie.

## Fotos zur Einrichtung



darmstadtium -  
Wissenschafts- und  
Kongresszentrum  
Darmstadt



darmstadtium  
Lageplan. Ebene 0

©Agnes Allig



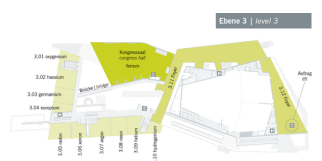
darmstadtium  
Lageplan. Ebene  
1.2

©Agnes Allig



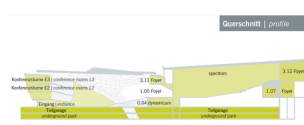
darmstadtium  
Lageplan. Ebene 2

©Agnes Allig



darmstadtium  
Lageplan. Ebene 3

©Agnes Allig

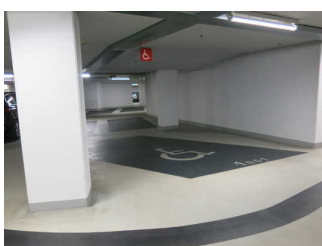


darmstadtium  
Lageplan.  
Querschnitt

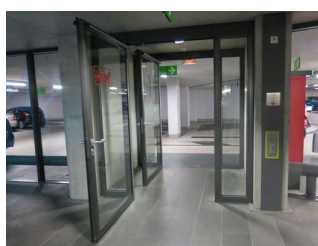
©Agnes Allig

## Parken Tiefgarage darmstadtium

### Tiefgarage darmstadtium



Tiefgarage  
darmstadtium



Tiefgarage  
darmstadtium

Es ist ein Parkplatz vorhanden.

## Parkscheinautomat Tiefgarage

---



Parkscheinautomat  
Tiefgarage

Anmerkungen für den Gast: Es gibt Hilfetaste zum Anrufen der Zentrale.

## Aufzüge zu allen Ebenen

---



Hauptaufzüge  
vom atrium zu den  
verschiedenen  
Ebenen



Hauptaufzüge  
vom atrium zu den  
verschiedenen  
Ebenen

Ein abgehender Notruf im Aufzug wird akustisch bestätigt, z.B. durch eine Gegensprechanlage.

Anmerkungen für den Gast: Drei baugleiche Aufzüge nebeneinander.

## ÖPNV Haltestelle Schloss / Marktplatz

### Haltestelle Schloss/Marktplatz

---



Haltestelle Schloss/  
Marktplatz



Haltestelle Schloss/  
Marktplatz

Entfernung der Haltestelle für Menschen mit Behinderung zum Eingangsbereich: 220 m

Schriftliche Haltestelleninformationen sind vorhanden.

## Eingang

### Tresen im Eingangsbereich

---



Tresen im  
Eingangsbereich

©Agnes Allig

---

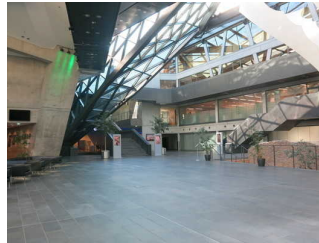
Anmerkungen für den Gast: Standort des Tresens im Eingangsbereich veranstaltungsabhängig.

## atrium - Eingangsbereich darmstadtium

---



atrium -  
Eingangsbereich  
darmstadtium



atrium -  
Eingangsbereich  
darmstadtium

---

Anmerkungen für den Gast: Einrichtung veranstaltungsabhängig.

## Aufzüge zu allen Ebenen

---



Hauptaufzüge  
vom atrium zu den  
verschiedenen  
Ebenen



Hauptaufzüge  
vom atrium zu den  
verschiedenen  
Ebenen

---

Ein abgehender Notruf im Aufzug wird akustisch bestätigt, z.B. durch eine Gegensprechanlage.

Anmerkungen für den Gast: Drei baugleiche Aufzüge nebeneinander.

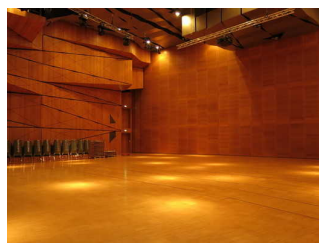
## Kongresssaal spectrum

### spectrum (Großer Saal) - Ebene 1

---



spectrum A (Großer  
Saal) - Ebene 1



spectrum A (Großer  
Saal) - Ebene 1



spectrum A (Großer Saal) - Ebene 1 mit aufsteigender Bestuhlung

---

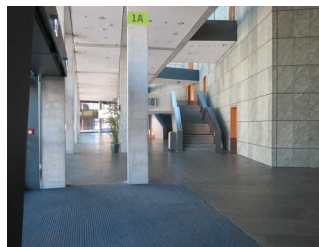
Anmerkungen für den Gast: Bestuhlung und Einrichtung veranstaltungsabhängig.

## Ausstellungsraum/weitläufiger Raum

### Foyer 1.05



Foyer 1.05

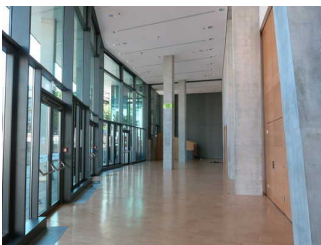


Foyer 1.05

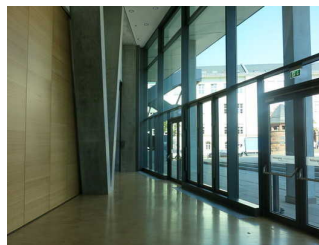
---

Anmerkungen für den Gast: Bestuhlung und Einrichtung veranstaltungsabhängig.

### Foyer 1.07



Foyer 1.07

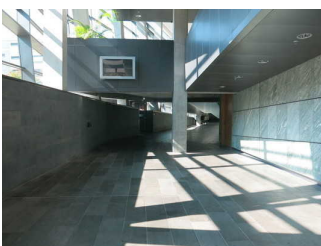


Foyer 1.07

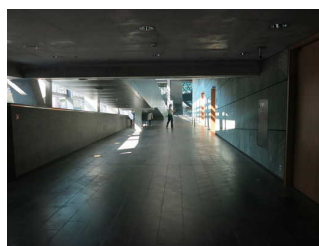
---

Anmerkungen für den Gast: Bestuhlung und Einrichtung veranstaltungsabhängig.

### Foyer 1.08



Foyer 1.08



Foyer 1.08

---

Anmerkungen für den Gast: Bestuhlung und Einrichtung veranstaltungsabhängig.

## Aufzüge zu allen Ebenen



Hauptaufzüge  
vom atrium zu den  
verschiedenen  
Ebenen



Hauptaufzüge  
vom atrium zu den  
verschiedenen  
Ebenen

---

Ein abgehender Notruf im Aufzug wird akustisch bestätigt, z.B. durch eine Gegensprechanlage.  
Anmerkungen für den Gast: Drei baugleiche Aufzüge nebeneinander.

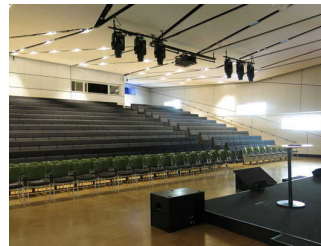
## Kongresssaal ferrum

### ferrum Kongresssaal

---



Tür zu ferrum



ferrum



Abstand  
zwischen Sitz und  
Vorderreihe im  
Raum ferrum

---

Anmerkungen für den Gast: Feste Bestuhlung, aufsteigend als Hörsaal. Ergänzende individuelle Bestuhlung vor der Hörsaalsbestuhlung möglich.

## Aufzug

### Aufzüge zu allen Ebenen

---



Hauptaufzüge  
vom atrium zu den  
verschiedenen  
Ebenen



Hauptaufzüge  
vom atrium zu den  
verschiedenen  
Ebenen

Ein abgehender Notruf im Aufzug wird akustisch bestätigt, z.B. durch eine Gegensprechanlage.  
Anmerkungen für den Gast: Drei baugleiche Aufzüge nebeneinander.

## Aufzug zwischen Raum ferrum und Foyer 3.11

---



Aufzug zwischen  
Raum ferrum und  
Foyer 3.11



Aufzug zwischen  
Raum ferrum und  
Foyer 3.11

---

Ein abgehender Notruf im Aufzug wird akustisch bestätigt, z.B. durch eine Gegensprechanlage.

## Konferenzräume Ebene 2

### Raum

#### platinum 2.08

---



platinum 2.08



platinum 2.08

---



Tür zu  
Konferenzraum

Anmerkungen für den Gast: Bestuhlung und Einrichtung veranstaltungsabhängig.

#### aurum 2.07

---



aurum 2.07



aurum 2.07

---

Anmerkungen für den Gast: Bestuhlung und Einrichtung veranstaltungsabhängig.

## argentum 2.06

---



argentum 2.06



argentum 2.06

---

Anmerkungen für den Gast: Bestuhlung und Einrichtung veranstaltungsabhängig.

## palladium 2.05

---



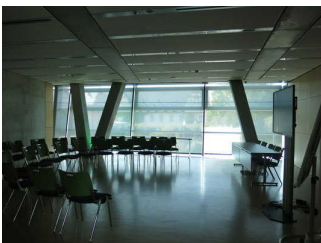
palladium 2.05

---

Anmerkungen für den Gast: Bestuhlung und Einrichtung veranstaltungsabhängig.

## titanium 2.04

---



titanium 2.04



titanium 2.04

---

Anmerkungen für den Gast: Bestuhlung und Einrichtung veranstaltungsabhängig.

## vanadium 2.03

---



vanadium 2.03



vanadium 2.03

---

Anmerkungen für den Gast: Bestuhlung und Einrichtung veranstaltungsabhängig.

## chromium 2.02

---



chromium 2.02



chromium 2.02

---

Anmerkungen für den Gast: Bestuhlung und Einrichtung veranstaltungsabhängig.

## carbonium 2.01

---



carbonium 2.01

---

Anmerkungen für den Gast: Bestuhlung und Einrichtung veranstaltungsabhängig.

## Aufzüge zu allen Ebenen

---



Hauptaufzüge vom atrium zu den verschiedenen Ebenen



Hauptaufzüge vom atrium zu den verschiedenen Ebenen

---

Ein abgehender Notruf im Aufzug wird akustisch bestätigt, z.B. durch eine Gegensprechanlage.

Anmerkungen für den Gast: Drei baugleiche Aufzüge nebeneinander.

## Konferenzräume Ebene 3

### Raum

## hydrogenium 3.10

---



hydrogenium 3.10

---



Anmerkungen für den Gast: Bestuhlung und Einrichtung veranstaltungsabhängig.

### helium 3.09

---



helium 3.09

Anmerkungen für den Gast: Bestuhlung und Einrichtung veranstaltungsabhängig.

### neon 3.08

---



neon 3.08

Anmerkungen für den Gast: Bestuhlung und Einrichtung veranstaltungsabhängig.

### argon 3.07

---



argon 3.07

Anmerkungen für den Gast: Bestuhlung und Einrichtung veranstaltungsabhängig.

### xenon 3.06

---



xenon 3.06



Tür zu xenon 3.06

Anmerkungen für den Gast: Bestuhlung und Einrichtung veranstaltungsabhängig.

## radon 3.05

---



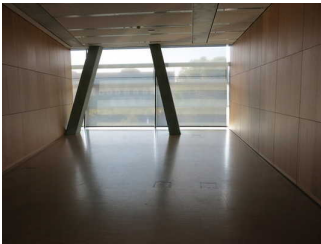
radon 3.05

---

Anmerkungen für den Gast: Bestuhlung und Einrichtung veranstaltungsabhängig.

## europium 3.04

---



europium 3.04

---

Anmerkungen für den Gast: Bestuhlung und Einrichtung veranstaltungsabhängig.

## germanium 3.03

---



germanium 3.03



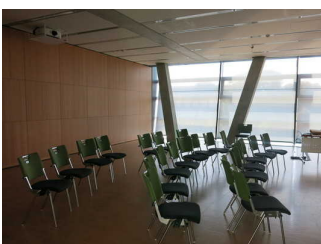
Tür zu germanium  
3.03

---

Anmerkungen für den Gast: Bestuhlung und Einrichtung veranstaltungsabhängig.

## hassium 3.02

---



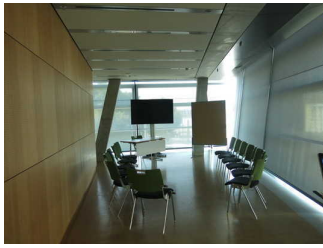
hassium 3.02

---

Anmerkungen für den Gast: Bestuhlung und Einrichtung veranstaltungsabhängig.

## oxygenium 3.01

---



oxygenium 3.01

---

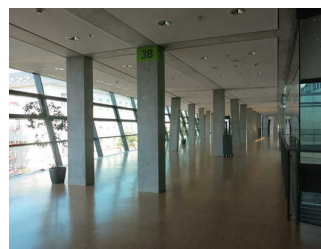
Anmerkungen für den Gast: Bestuhlung und Einrichtung veranstaltungsabhängig.

## Ausstellungsraum/weitläufiger Raum

### Foyer 3.11



Foyer 3.11

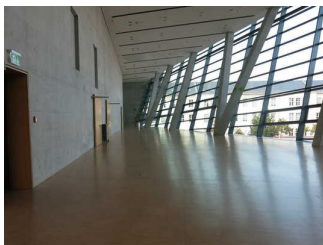


Foyer 3.11

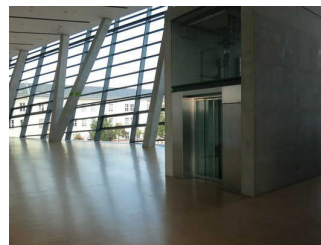
---

Anmerkungen für den Gast: Bestuhlung und Einrichtung veranstaltungsabhängig.

### Foyer 3.12



Foyer 3.12



Foyer 3.12

---

Anmerkungen für den Gast: Bestuhlung und Einrichtung veranstaltungsabhängig.

## Aufzug

### Aufzüge zu allen Ebenen



Hauptaufzüge vom atrium zu den verschiedenen Ebenen



Hauptaufzüge vom atrium zu den verschiedenen Ebenen

Ein abgehender Notruf im Aufzug wird akustisch bestätigt, z.B. durch eine Gegensprechanlage.  
Anmerkungen für den Gast: Drei baugleiche Aufzüge nebeneinander.

### Aufzug zwischen Foyer 1.07 und Foyer 3.12

---



Aufzug zwischen Foyer 1.07 und Foyer 3.12



Aufzug zwischen Foyer 1.07 und Foyer 3.12

---

Ein abgehender Notruf im Aufzug wird akustisch bestätigt, z.B. durch eine Gegensprechanlage.

### Aufzug zwischen Raum ferrum und Foyer 3.11

---



Aufzug zwischen Raum ferrum und Foyer 3.11



Aufzug zwischen Raum ferrum und Foyer 3.11

---

Ein abgehender Notruf im Aufzug wird akustisch bestätigt, z.B. durch eine Gegensprechanlage.

## Restaurant Calla und Calla die weinbar

### Speiseraum

#### Restaurant Calla

---



Restaurant Calla

©Agnes Allig



Restaurant Calla

©Agnes Allig

---



Restaurant Calla

©Agnes Allig



Restaurant Calla

©Agnes Allig

---



## Restaurant Calla

©Agnes Allig

---

Es gibt Tische mit heller und blendfreier Beleuchtung.

Anzahl: ca. 18 Tisch/Tische

Es sind Tische vorhanden, an denen keine Lampen stehen oder hängen, die das Gesichtsfeld bzw. den Blickkontakt stören.

Anzahl: ca. 18 Tisch/Tische

Es gibt Sitzbereiche mit geringen Umgebungsgeräuschen (z.B. Sitzecke, separater Raum).

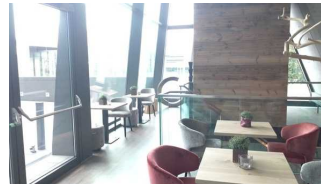
Anzahl: ca. 2 Tisch/Tische

## Calla die weinbar



## Café Calla

©Agnes Allig



## Café Calla

©Agnes Allig

---

Es gibt Tische mit heller und blendfreier Beleuchtung.

Anzahl: ca. 11 Tisch/Tische

Es sind Tische vorhanden, an denen keine Lampen stehen oder hängen, die das Gesichtsfeld bzw. den Blickkontakt stören.

Anzahl: ca. 11 Tisch/Tische

Es gibt keine Sitzbereiche mit geringen Umgebungsgeräuschen.

## Aufzug

### Aufzug vom Restaurant Calla zur Calla die weinbar



Aufzug vom  
Restaurant Calla  
zum Café



Aufzug vom  
Restaurant Calla  
zum Café

---

Ein abgehender Notruf im Aufzug wird akustisch bestätigt, z.B. durch eine Gegensprechanlage.

## Aufzüge zu allen Ebenen



Hauptaufzüge  
vom atrium zu den  
verschiedenen  
Ebenen



Hauptaufzüge  
vom atrium zu den  
verschiedenen  
Ebenen

---

Ein abgehender Notruf im Aufzug wird akustisch bestätigt, z.B. durch eine Gegensprechanlage.  
Anmerkungen für den Gast: Drei baugleiche Aufzüge nebeneinander.

## Dachterrasse

### Dachterrasse

---



Dachterrasse



Dachterrasse

---



Tür zur Dachterrasse

Anmerkungen für den Gast: Bestuhlung und Einrichtung veranstaltungsabhängig.

## Aufzug

### Aufzug zur Dachterrasse

---



Aufzug zur  
Dachterrasse



Aufzug zur  
Dachterrasse

---

Ein abgehender Notruf im Aufzug wird akustisch bestätigt, z.B. durch eine Gegensprechanlage.

Anmerkungen für den Gast: Nutzung in Begleitung mit Personal vom Haus.

## Aufzüge zu allen Ebenen

---



Hauptaufzüge  
vom atrium zu den  
verschiedenen  
Ebenen



Hauptaufzüge  
vom atrium zu den  
verschiedenen  
Ebenen

---

Ein abgehender Notruf im Aufzug wird akustisch bestätigt, z.B. durch eine Gegensprechanlage.

Anmerkungen für den Gast: Drei baugleiche Aufzüge nebeneinander.

## Konferenzräume Ebene 0

### Raum

#### copernicium - Ebene 0

---



copernicium -  
Ebene 0



Tür zu copernicium

---

Anmerkungen für den Gast: Bestuhlung und Einrichtung veranstaltungsabhängig.

#### dynamicum - Ebene 0

---



dynamicum - Ebene  
0

©Agnes Allig



dynamicum - Ebene  
0

©Agnes Allig

---

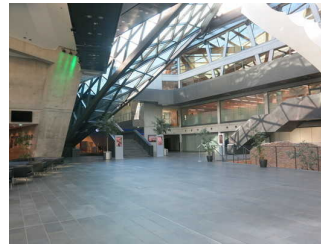
Anmerkungen für den Gast: Bestuhlung und Einrichtung veranstaltungsabhängig.

## atrium - Eingangsbereich darmstadtium

---



atrium -  
Eingangsbereich  
darmstadtium



atrium -  
Eingangsbereich  
darmstadtium

---

Anmerkungen für den Gast: Einrichtung veranstaltungsabhängig.

## Aufzüge zu allen Ebenen

---



Hauptaufzüge  
vom atrium zu den  
verschiedenen  
Ebenen



Hauptaufzüge  
vom atrium zu den  
verschiedenen  
Ebenen

---

Ein abgehender Notruf im Aufzug wird akustisch bestätigt, z.B. durch eine Gegensprechanlage.

Anmerkungen für den Gast: Drei baugleiche Aufzüge nebeneinander.

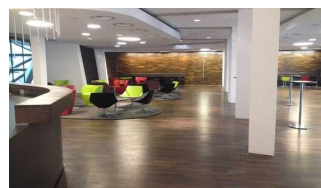
## darmstadtium lounge Ebene 1

### darmstadtium lounge Ebene 1

---



Tür zur Lounge



darmstadtium  
lounge Ebene 1

©Agnes Allig

---



darmstadtium  
lounge

---

Anmerkungen für den Gast: Bestuhlung und Einrichtung veranstaltungsabhängig.

## Aufzüge zu allen Ebenen

---





Hauptaufzüge  
vom atrium zu den  
verschiedenen  
Ebenen



Hauptaufzüge  
vom atrium zu den  
verschiedenen  
Ebenen

---

Ein abgehender Notruf im Aufzug wird akustisch bestätigt, z.B. durch eine Gegensprechanlage.  
Anmerkungen für den Gast: Drei baugleiche Aufzüge nebeneinander.

## Technische Hilfsmittel

### Technische Hilfsmittel im darmstadtium

Es gibt einen Alarm.

Der Alarm ist in folgenden Räumen optisch deutlich wahrnehmbar:

in den Büroräumen (den nicht-öffentlichen Bereichen)

Es gibt keine induktive Höranlage am Schalter/Tresen/an der Rezeption.

In weiteren (Tagungs-) Räumen ist keine induktive Höranlage vorhanden.

Anmerkungen für den Gast: Induktive Höranlage im Saal spectrum.

### Aufzüge zu allen Ebenen

---



Hauptaufzüge  
vom atrium zu den  
verschiedenen  
Ebenen



Hauptaufzüge  
vom atrium zu den  
verschiedenen  
Ebenen

---

Ein abgehender Notruf im Aufzug wird akustisch bestätigt, z.B. durch eine Gegensprechanlage.  
Anmerkungen für den Gast: Drei baugleiche Aufzüge nebeneinander.

### Tische in Konferenzräumen im darmstadtium

---



Tische in  
Konferenzräumen  
im darmstadtium

---

Die Tische in Konferenzräumen im Darmstadium haben eine Höhe von 75 cm und sind in einer Höhe von 67 cm mit einer Tiefe von 30 cm unterfahrbar.