

DFF - Deutsches Filminstitut und Filmmuseum

Schaumainkai 41
60596 Frankfurt am Main

Tel: +49 69 961220-220
Fax: +49 69 961220-579

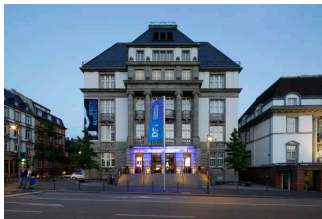
info@dff.film
www.dff.film

Informationen für Menschen mit Hörbehinderung und gehörlose Menschen

Die Informationen zur Barrierefreiheit wurden am 23. Juli 2019 im Rahmen des Systems "Reisen für Alle" erhoben.

Detailinformationen zu Treppen, Aufzügen / Treppenliften, Rampen, Automaten und speziellen Türen auf dem Weg zu einzelnen Bereichen finden Sie in der entsprechenden Kategorie.

Fotos zur Einrichtung



DFF - Deutsches
Filminstitut und
Filmmuseum e.V.

©DFF - Deutsches
Filminstitut & Filmmuseum

Parken

Parken

Es ist kein betriebseigener Parkplatz vorhanden. Öffentliche Parkplätze sind in der unmittelbaren Umgebung.

ÖPNV

ÖPNV

Es gibt in der Umgebung mehrere Haltestellen des ÖPNV. Informationen zur Barrierefreiheit der Haltestellen finden Sie unter <https://www.rmv.de/c/de/fahrgastinfos/rmv-fuer-alle-lebenslagen/mobilitaetseingeschraenkte/>

Haupteingang

Eingangsbereich



Eingangsbereich

©Gisela Moser



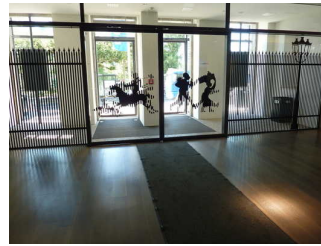
Eingangstür

©Gisela Moser



Flur hinter der Eingangstür

©Gisela Moser



Zweite Tür direkt nach der Eingangstür

©Gisela Moser

Anmerkungen für den Gast: Es sind zwei dieser Türen direkt nebeneinander vorhanden. Direkt nach dieser Tür folgt eine zweite Tür, zweiflügelig und ebenfalls eine Automatik-Schiebetür, Breite: 280 cm.

Foyer mit Kasse und Shop

Kasse für Tickets und Shop



Kasse für Tickets und Shop

©Gisela Moser

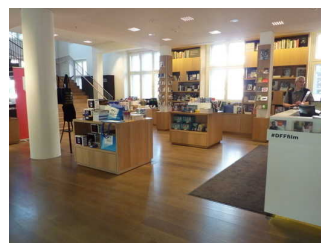
Das Kassendisplay/die Preisangabe an der Kasse ist nicht gut erkennbar (z.B. groß oder schwenkbar).

Foyer mit Shop



Ausstellungsfläche im Foyer

©Gisela Moser



Shop im Foyer

©Gisela Moser



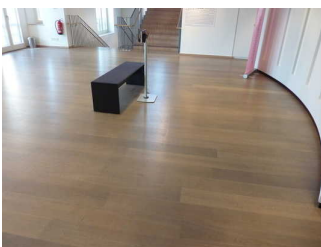
Foyer mit Shop

©DFF

Anmerkungen für den Gast: Teile des Foyers werden auch als Ausstellungsflächen genutzt. Es sind allerdings weder Türen noch Stufen noch Hindernisse vorhanden.

Ausstellungsräume (1. - 3. OG)

Foyers im 1. und 2. OG



Foyer im 1. OG

©Gisela Moser



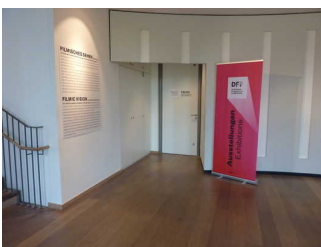
Foyer im 2. OG

©Gisela Moser

Anmerkungen für den Gast: Die Foyers im 1. und 2. OG werden temporär ebenfalls für Ausstellungen benutzt. Gleichzeitig sind sie der Weg vom Aufzug / Treppe zu den Ausstellungsräumen.

Ausstellungsraum/weitläufiger Raum

Ausstellungsraum im 1. OG



Tür zum Ausstellungsraum im 1. OG

©Gisela Moser



Ausstellungsraum im 1. OG

©Gisela Moser

Informationen werden schriftlich vermittelt.

Sonstige technische Möglichkeiten der Informationsvermittlung: Teilweise Experimentierstationen mit Fernseher, Bildschirmen, Audio, und eine "Camera obscura". Der Eingang zur Camera obscura ist mit einem Vorhang bestückt und 110 cm breit. Der Durchgang zum Kino ist 118 cm breit. Die interaktiven Stationen sind unterfahrbar.

Anmerkungen für den Gast: Die Exponate sind gut ausgeleuchtet, der Ausstellungsraum ist eher dunkel.

Ausstellungsraum im 2. OG



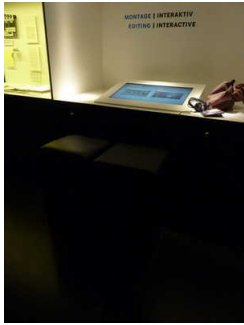
Tür zum
Ausstellungsraum
im 2. OG

©Gisela Moser



Ausstellungsraum
im 2. OG

©Gisela Moser



Ausstellungsraum
im 2. OG

©Gisela Moser

Informationen werden schriftlich vermittelt.

Sonstige technische Möglichkeiten der Informationsvermittlung: Teilweise Experimentierstationen mit Fernseher, Bildschirmen, Audio. Die interaktiven Stationen sind unterfahrbar.

Anmerkungen für den Gast: Die Exponate sind gut ausgeleuchtet, der Ausstellungsraum ist eher dunkel.

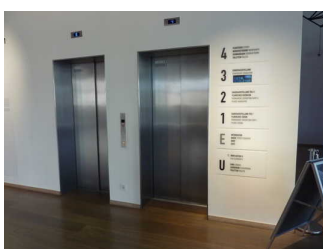
Ausstellungsraum im 3. OG

Informationen werden schriftlich vermittelt.

Sonstige technische Möglichkeiten der Informationsvermittlung: variiert je nach Sonderausstellung

Anmerkungen für den Gast: Die Ausstellungsfläche im 3. OG wird für Sonderausstellungen genutzt, die sehr unterschiedlich aussehen können. Raumteiler, interaktive Stationen, usw. variieren je nach Ausstellung. Es wird allerdings immer auf ausreichende Durchgangsbreiten und Stufenlosigkeit geachtet. Die Exponate sind gut ausgeleuchtet, der Ausstellungsraum ist eher dunkel.

Aufzug vom EG zum 1 - 4. OG



Aufzug vom EG
zum 1 - 4. OG

©Gisela Moser



Aufzug vom EG
zum 1 - 4. OG

©Gisela Moser



Aufzug vom EG zum 1 - 4. OG

©Gisela Moser

Ein abgehender Notruf im Aufzug wird akustisch bestätigt, z.B. durch eine Gegensprechanlage.
Anmerkungen für den Gast: Es handelt sich um zwei baugleiche Aufzüge direkt nebeneinander.

Museumscafé im Foyer

Theke im Museumscafé



Theke im Museumscafé

©Gisela Moser

Das Kassendisplay/die Preisangabe an der Kasse ist nicht gut erkennbar (z.B. groß oder schwenkbar).

Museumscafé



Museumscafé

©Gisela Moser

Es gibt Tische mit heller und blendfreier Beleuchtung.

Anzahl: ca. 14 Tisch/Tische

Es sind Tische vorhanden, an denen keine Lampen stehen oder hängen, die das Gesichtsfeld bzw. den Blickkontakt stören.

Anzahl: ca. 13 Tisch/Tische

Es gibt keine Sitzbereiche mit geringen Umgebungsgeräuschen.

WC für Besucher mit Behinderung (UG)

Aufzug vom Straßenniveau zum EG und UG



Aufzug vom
Straßenniveau zum
EG

©Gisela Moser



Aufzug vom
Straßenniveau zum
EG

©Gisela Moser



Aufzug vom
Straßenniveau zum
EG

©Gisela Moser

Ein abgehender Notruf im Aufzug wird akustisch bestätigt, z.B. durch eine Gegensprechanlage.

Hilfsmittel

Alarm/Hilfsmittel

Es gibt einen Alarm.

Es gibt keinen optisch deutlich wahrnehmbaren Alarm.

Aufzug: Aufzug vom Straßenniveau zum EG

Ein abgehender Notruf im Aufzug wird akustisch bestätigt, z.B. durch eine Gegensprechanlage.

Aufzug: Aufzug vom EG zu allen Stockwerken

Ein abgehender Notruf im Aufzug wird akustisch bestätigt, z.B. durch eine Gegensprechanlage.

Es gibt keine induktive Höranlage am Schalter/Tresen/an der Rezeption.

In weiteren (Tagungs-) Räumen ist eine induktive Höranlage vorhanden.

Räume mit induktiver Höranlage: Kino

Es werden Hilfsmittel angeboten.

Rollstuhl,

Multi-Media Guide vorhanden.

Es werden Führungen für Menschen mit Behinderung angeboten.

Es werden Führungen für Menschen mit Hörbehinderung angeboten.

Stufenloser Eingang rechts neben der Treppe

Aufzug vom Straßenniveau zum EG und UG



Aufzug vom
Straßenniveau zum
EG

©Gisela Moser



Aufzug vom
Straßenniveau zum
EG

©Gisela Moser



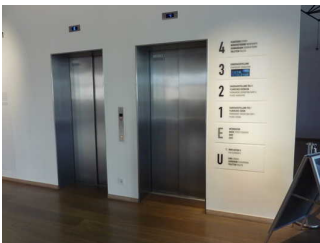
Aufzug vom
Straßenniveau zum
EG

©Gisela Moser

Ein abgehender Notruf im Aufzug wird akustisch bestätigt, z.B. durch eine Gegensprechanlage.

WC für Besucher mit Behinderung (4. OG)

Aufzug vom EG zum 1 - 4. OG



Aufzug vom EG
zum 1 - 4. OG

©Gisela Moser



Aufzug vom EG
zum 1 - 4. OG

©Gisela Moser



Aufzug vom EG
zum 1 - 4. OG

©Gisela Moser

Ein abgehender Notruf im Aufzug wird akustisch bestätigt, z.B. durch eine Gegensprechanlage.

Anmerkungen für den Gast: Es handelt sich um zwei baugleiche Aufzüge direkt nebeneinander.

Führungen

Führung

Es werden Führungen für Menschen mit Hörbehinderung angeboten.

Die Gästeführer sind so ausgebildet, dass Menschen mit Hörbehinderung an jeder Führung teilnehmen können.

Es ist eine Voranmeldung für die Führung notwendig.

Angebote Hilfsmittel: Multi-Media-Guide, online verfügbar sowie kostenfrei an der Kasse erhältlich.

Anmerkungen für den Gast: Zur Frage nach den Exponaten zum Tasten: Teilweise werden Exponate zum Tasten integriert.

Workshop- und Veranstaltungsräume (4. OG)

Räume im 4. OG



Tür zum
Tagungsraum im 4.
OG

©Gisela Moser

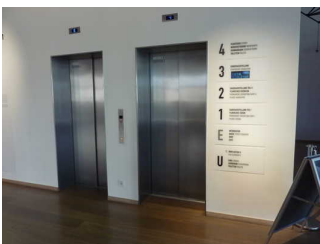


Veranstaltungsraum
im 4. OG

©DFF

Anmerkungen für den Gast: Es befinden sich mehrere Workshop-Räume im 4. OG, die alle über Aufzug ohne Stufen und Hindernisse zu erreichen sind. In den Räumen sind keine Stufen oder Hindernisse vorhanden, die Bestuhlung ist flexibel.

Aufzug vom EG zum 1 - 4. OG



Aufzug vom EG
zum 1 - 4. OG

©Gisela Moser



Aufzug vom EG
zum 1 - 4. OG

©Gisela Moser



Aufzug vom EG
zum 1 - 4. OG

©Gisela Moser

Ein abgehender Notruf im Aufzug wird akustisch bestätigt, z.B. durch eine Gegensprechanlage.

Anmerkungen für den Gast: Es handelt sich um zwei baugleiche Aufzüge direkt nebeneinander.

Kino (UG)

Kino (UG)



Kino (UG)

©Gisela Moser



Türen zum Kino (UG)

©Gisela Moser

Anmerkungen für den Gast: Die zwei Plätze für Rollstuhlfahrer sind links und rechts der festen Bestuhlung in der hintersten (= obersten) Reihe). Alle anderen Reihen sind über jeweils 1 Stufe pro Reihe à 16 cm erreichbar.

Aufzug vom Straßenniveau zum EG und UG



Aufzug vom Straßenniveau zum EG

©Gisela Moser



Aufzug vom Straßenniveau zum EG

©Gisela Moser



Aufzug vom Straßenniveau zum EG

©Gisela Moser

Ein abgehender Notruf im Aufzug wird akustisch bestätigt, z.B. durch eine Gegensprechanlage.