

DFF - Deutsches Filminstitut und Filmmuseum

Schaumainkai 41
60596 Frankfurt am Main

Tel: +49 69 961220-220
Fax: +49 69 961220-579

info@dff.film
www.dff.film

Informationen für Gäste mit kognitiven Beeinträchtigungen

Die Informationen zur Barrierefreiheit wurden am 23. Juli 2019 im Rahmen des Systems "Reisen für Alle" erhoben.

Fotos zur Einrichtung



DFF - Deutsches
Filminstitut und
Filmmuseum e.V.

©DFF - Deutsches
Filminstitut & Filmmuseum

Parken

Parken

Es ist kein betriebseigener Parkplatz vorhanden. Öffentliche Parkplätze sind in der unmittelbaren Umgebung.

ÖPNV

ÖPNV

Es gibt in der Umgebung mehrere Haltestellen des ÖPNV. Informationen zur Barrierefreiheit der Haltestellen finden Sie unter <https://www.rmv.de/c/de/fahrgastinfos/rmv-fuer-alle-lebenslagen/mobilitaetseingeschraenkte/>

Haupteingang

Eingangsbereich



Eingangsbereich

©Gisela Moser



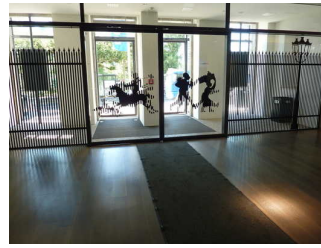
Eingangstür

©Gisela Moser



Flur hinter der
Eingangstür

©Gisela Moser



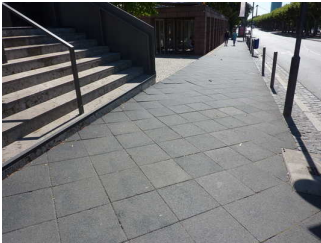
Zweite Tür
direkt nach der
Eingangstür

©Gisela Moser

Name bzw. Logo des Betriebes/der Einrichtung sind von außen klar erkennbar.

Anmerkungen für den Gast: Es sind zwei dieser Türen direkt nebeneinander vorhanden. Direkt nach dieser Tür folgt eine zweite Tür, zweiflügelig und ebenfalls eine Automatik-Schiebetür, Breite: 280 cm.

Weg vor dem Gebäude



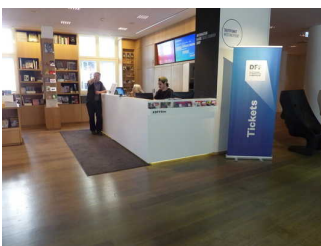
Weg vor dem
Gebäude

©Gisela Moser

Das Ziel des Weges ist in Sichtweite.

Foyer mit Kasse und Shop

Kasse für Tickets und Shop



Kasse für Tickets
und Shop

©Gisela Moser

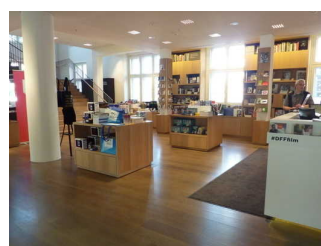
Der Schalter/Tresen/die Kasse ist von der Eingangstür aus direkt sichtbar.

Foyer mit Shop



Ausstellungsfläche
im Foyer

©Gisela Moser



Shop im Foyer

©Gisela Moser



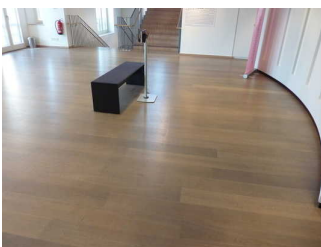
Foyer mit Shop

©DFF

Anmerkungen für den Gast: Teile des Foyers werden auch als Ausstellungsflächen genutzt. Es sind allerdings weder Türen noch Stufen noch Hindernisse vorhanden.

Ausstellungsräume (1. - 3. OG)

Foyers im 1. und 2. OG



Foyer im 1. OG

©Gisela Moser



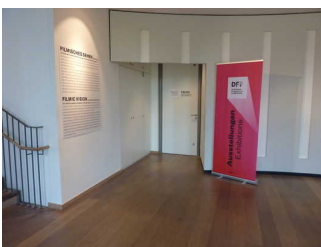
Foyer im 2. OG

©Gisela Moser

Anmerkungen für den Gast: Die Foyers im 1. und 2. OG werden temporär ebenfalls für Ausstellungen benutzt. Gleichzeitig sind sie der Weg vom Aufzug / Treppe zu den Ausstellungsräumen.

Ausstellungsraum/weitläufiger Raum

Ausstellungsraum im 1. OG



Tür zum Ausstellungsraum im 1. OG

©Gisela Moser



Ausstellungsraum im 1. OG

©Gisela Moser

Informationen werden schriftlich vermittelt.

Sonstige technische Möglichkeiten der Informationsvermittlung: Teilweise Experimentierstationen mit Fernseher, Bildschirmen, Audio, und eine "Camera obscura". Der Eingang zur Camera obscura ist mit einem Vorhang bestückt und 110 cm breit. Der Durchgang zum Kino ist 118 cm breit. Die interaktiven Stationen sind unterfahrbar.

Anmerkungen für den Gast: Die Exponate sind gut ausgeleuchtet, der Ausstellungsraum ist eher dunkel.

Ausstellungsraum im 2. OG



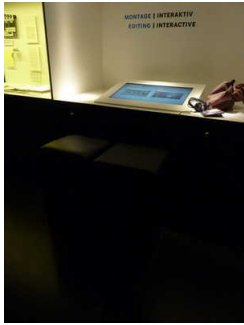
Tür zum
Ausstellungsraum
im 2. OG

©Gisela Moser



Ausstellungsraum
im 2. OG

©Gisela Moser



Ausstellungsraum
im 2. OG

©Gisela Moser

Informationen werden schriftlich vermittelt.

Sonstige technische Möglichkeiten der Informationsvermittlung: Teilweise Experimentierstationen mit Fernseher, Bildschirmen, Audio. Die interaktiven Stationen sind unterfahrbar.

Anmerkungen für den Gast: Die Exponate sind gut ausgeleuchtet, der Ausstellungsraum ist eher dunkel.

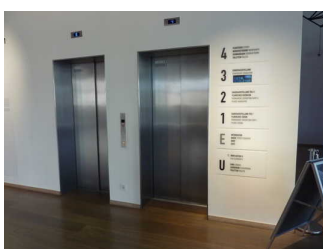
Ausstellungsraum im 3. OG

Informationen werden schriftlich vermittelt.

Sonstige technische Möglichkeiten der Informationsvermittlung: variiert je nach Sonderausstellung

Anmerkungen für den Gast: Die Ausstellungsfläche im 3. OG wird für Sonderausstellungen genutzt, die sehr unterschiedlich aussehen können. Raumteiler, interaktive Stationen, usw. variieren je nach Ausstellung. Es wird allerdings immer auf ausreichende Durchgangsbreiten und Stufenlosigkeit geachtet. Die Exponate sind gut ausgeleuchtet, der Ausstellungsraum ist eher dunkel.

Aufzug vom EG zum 1 - 4. OG



Aufzug vom EG
zum 1 - 4. OG

©Gisela Moser



Aufzug vom EG
zum 1 - 4. OG

©Gisela Moser



Aufzug vom EG
zum 1 - 4. OG

©Gisela Moser

Die Bedienelemente bzw. die Beschilderung sind weder bildhaft noch farblich gestaltet.
Anmerkungen für den Gast: Es handelt sich um zwei baugleiche Aufzüge direkt nebeneinander.

Museumscafé im Foyer

Theke im Museumscafé



Theke im
Museumscafé

©Gisela Moser

Der Schalter/Tresen/die Kasse ist von der Eingangstür aus direkt sichtbar.

Museumscafé



Museumscafé

©Gisela Moser

Speisekarte

Die Speisen werden sichtbar präsentiert.

WC für Besucher mit Behinderung (UG)

Aufzug vom Straßenniveau zum EG und UG



Aufzug vom
Straßenniveau zum
EG

©Gisela Moser



Aufzug vom
Straßenniveau zum
EG

©Gisela Moser



Aufzug vom
Straßenniveau zum
EG

©Gisela Moser

Die Bedienelemente bzw. die Beschilderung sind weder bildhaft noch farblich gestaltet.

Flur/Weg/Gang innen

Weg von Treppe / Aufzug zum WC



Weg von Treppe /
Aufzug zum WC

©Gisela Moser

Länge des Flurs/Weges/Ganges: 8 m

Es sind Wegezeichen in sichtbarem Abstand vorhanden.

Flur vor dem WC für Menschen mit Behinderung (UG)



Flur vor dem WC
für Menschen mit
Behinderung (UG)

©Gisela Moser

Länge des Flurs/Weges/Ganges: 2 m

Das Ziel des Weges ist in Sichtweite.

Hilfsmittel

Alarm/Hilfsmittel

Aufzug: Aufzug vom Straßenniveau zum EG

Ein abgehender Notruf im Aufzug wird akustisch bestätigt, z.B. durch eine Gegensprechanlage.

Aufzug: Aufzug vom EG zu allen Stockwerken

Ein abgehender Notruf im Aufzug wird akustisch bestätigt, z.B. durch eine Gegensprechanlage.

Es werden Hilfsmittel angeboten.

Rollstuhl,

Multimedia-Guide vorhanden.

Es werden Führungen für Menschen mit Behinderung angeboten.

Es werden Führungen für Menschen mit kognitiven Beeinträchtigungen angeboten.

Bedienelemente / Leitsystem

Visuell taktile Gestaltung

Stufenloser Eingang rechts neben der Treppe

Eingangsbereich



Eingangsbereich

©Gisela Moser



Eingangstür

©Gisela Moser



Fläche zwischen
Eingangstür und
Aufzugstür

©Gisela Moser

Name bzw. Logo des Betriebes/der Einrichtung sind von außen nicht klar erkennbar.

Weg von Treppe am Haupteingang zum stufenlosen Eingang



Weg von Treppe am
Haupteingang zum
stufenlosen Eingang

©Gisela Moser



Weg von Treppe am
Haupteingang zum
stufenlosen Eingang

©Gisela Moser

Es sind Wegezeichen in sichtbarem Abstand vorhanden.

Aufzug vom Straßenniveau zum EG und UG



Aufzug vom
Straßenniveau zum
EG

©Gisela Moser



Aufzug vom
Straßenniveau zum
EG

©Gisela Moser



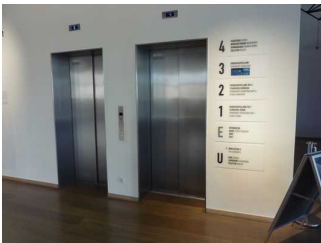
Aufzug vom
Straßenniveau zum
EG

©Gisela Moser

Die Bedienelemente bzw. die Beschilderung sind weder bildhaft noch farblich gestaltet.

WC für Besucher mit Behinderung (4. OG)

Aufzug vom EG zum 1 - 4. OG



Aufzug vom EG
zum 1 - 4. OG

©Gisela Moser



Aufzug vom EG
zum 1 - 4. OG

©Gisela Moser



Aufzug vom EG
zum 1 - 4. OG

©Gisela Moser

Die Bedienelemente bzw. die Beschilderung sind weder bildhaft noch farblich gestaltet.

Anmerkungen für den Gast: Es handelt sich um zwei baugleiche Aufzüge direkt nebeneinander.

Flur vom Aufzug zum WC für Menschen mit Behinderung (4. OG)



Flur vom Aufzug
zum WC für
Menschen mit
Behinderung (4.
OG)

©Gisela Moser

Länge des Flurs/Weges/Ganges: 10 m

Es sind Wegezeichen in sichtbarem Abstand vorhanden.

Führungen

Führung

Es werden Führungen für Menschen mit kognitiven Beeinträchtigungen angeboten.

Die Gästeführer sind so ausgebildet, dass Menschen mit kognitiven Beeinträchtigungen an jeder Führung teilnehmen können.

Es ist eine Voranmeldung für die Führung notwendig.

Die Führung für Menschen mit kognitiven Beeinträchtigungen wird in Leichter Sprache gehalten.

Die Inhalte (z.B. Exponate) der Führung für Menschen mit kognitiven Beeinträchtigungen sind leicht verständlich oder werden leicht verständlich (z.B. bildhaft) erklärt.

Angebote Hilfsmittel: Multi-Media-Guide, online verfügbar sowie kostenfrei an der Kasse erhältlich.

Anmerkungen für den Gast: Zur Frage nach den Exponaten zum Tasten: Teilweise werden Exponate zum Tasten integriert.

Workshop- und Veranstaltungsräume (4. OG)

Räume im 4. OG



Tür zum
Tagungsraum im 4.
OG

©Gisela Moser



Veranstaltungsraum
im 4. OG

©DFF

Anmerkungen für den Gast: Es befinden sich mehrere Workshop-Räume im 4. OG, die alle über Aufzug ohne Stufen und Hindernisse zu erreichen sind. In den Räumen sind keine Stufen oder Hindernisse vorhanden, die Bestuhlung ist flexibel.

Aufzug vom EG zum 1 - 4. OG



Aufzug vom EG
zum 1 - 4. OG

©Gisela Moser



Aufzug vom EG
zum 1 - 4. OG

©Gisela Moser



Aufzug vom EG
zum 1 - 4. OG

©Gisela Moser

Die Bedienelemente bzw. die Beschilderung sind weder bildhaft noch farblich gestaltet.
Anmerkungen für den Gast: Es handelt sich um zwei baugleiche Aufzüge direkt nebeneinander.

Flur vom Aufzug zum Tagungsraum



Flur vom Aufzug
zum Tagungsraum

©Gisela Moser

Länge des Flurs/Weges/Ganges: 8 m

Es sind Wegezeichen in sichtbarem Abstand vorhanden.

Kino (UG)

Kino (UG)



Kino (UG)

©Gisela Moser



Türen zum Kino
(UG)

©Gisela Moser

Anmerkungen für den Gast: Die zwei Plätze für Rollstuhlfahrer sind links und rechts der festen Bestuhlung in der hintersten (= obersten) Reihe). Alle anderen Reihen sind über jeweils 1 Stufe pro Reihe à 16 cm erreichbar.

Aufzug vom Straßenniveau zum EG und UG



Aufzug vom
Straßenniveau zum
EG

©Gisela Moser



Aufzug vom
Straßenniveau zum
EG

©Gisela Moser



Aufzug vom
Straßenniveau zum
EG

©Gisela Moser

Die Bedienelemente bzw. die Beschilderung sind weder bildhaft noch farblich gestaltet.

Weg vom Aufzug / von der Treppe zum Kino



Weg vom Aufzug /
von der Treppe zum
Kino

©Gisela Moser

Länge des Flurs/Weges/Ganges: 6 m

Das Ziel des Weges ist in Sichtweite.