

Goethe-Haus Frankfurt

Großer Hirschgraben 23-25
60311 Frankfurt am Main

Tel: +49 69 1380-0
Fax: +49 69 13880-222

info@goethehaus-frankfurt.de
www.goethehaus-frankfurt.de

Informationen für Menschen mit Hörbehinderung und gehörlose Menschen

Die Informationen zur Barrierefreiheit wurden am 17. Juli 2019 im Rahmen des Systems "Reisen für Alle" erhoben.

Detailinformationen zu Treppen, Aufzügen / Treppenliften, Rampen, Automaten und speziellen Türen auf dem Weg zu einzelnen Bereichen finden Sie in der entsprechenden Kategorie.

Parken

Parken

Es ist kein betriebseigener Parkplatz vorhanden. Öffentliche Parkplätze und Parkhäuser sind in der unmittelbaren Umgebung.

ÖPNV

ÖPNV

Es sind zahlreiche Haltestellen des ÖPNV im Umkreis des Goethe-Hauses. Informationen zur Barrierefreiheit der Haltestellen finden Sie unter <https://www.rmv.de/c/de/fahrgastinfos/rmv-fuer-alle-lebenslagen/mobilitaetseingeschraenkte/>

Kasse

Kasse



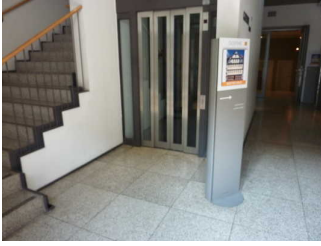
Kasse

©Gisela Moser

Das Kassendisplay/die Preisangabe an der Kasse ist gut erkennbar (z.B. groß oder schwenkbar).

Gemäldegalerie (2. OG)

Aufzug zum WC und zur Gemäldegalerie



Aufzug zum
WC und zur
Gemäldegalerie

©Gisela Moser



Aufzug zum
WC und zur
Gemäldegalerie

©Gisela Moser



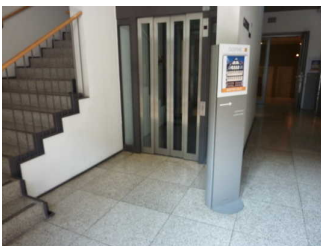
Aufzug zum
WC und zur
Gemäldegalerie

©Gisela Moser

Ein abgehender Notruf im Aufzug wird akustisch bestätigt, z.B. durch eine Gegensprechanlage.

WC für Menschen mit Behinderung (1. OG)

Aufzug zum WC und zur Gemäldegalerie



Aufzug zum
WC und zur
Gemäldegalerie

©Gisela Moser



Aufzug zum
WC und zur
Gemäldegalerie

©Gisela Moser



Aufzug zum
WC und zur
Gemäldegalerie

©Gisela Moser

Ein abgehender Notruf im Aufzug wird akustisch bestätigt, z.B. durch eine Gegensprechanlage.

Hilfsmittel

Alarm/Hilfsmittel

Es gibt einen Alarm.

Es gibt keinen optisch deutlich wahrnehmbaren Alarm.

Aufzug: Einziger Aufzug

Ein abgehender Notruf im Aufzug wird akustisch bestätigt, z.B. durch eine Gegensprechanlage.

Es gibt keine induktive Höranlage am Schalter/Tresen/an der Rezeption.

In weiteren (Tagungs-) Räumen ist keine induktive Höranlage vorhanden.

Es werden Hilfsmittel angeboten.

Rollator, Audioguides

Audioguide vorhanden.

Führungen

Führung

Es ist eine Voranmeldung für die Führung notwendig.

Anmerkungen für den Gast: Die Führung durch die Gemäldegalerie ist stufenlos befahrbar, die Führung durch das Goethe-Haus leider nicht.

Goethe-Haus Frankfurt (EG, 1. - 3. OG)

Ausstellungsräume im Goethe-Haus



Ausstellungsräume
im Goethe-Haus

©Gisela Moser



Ausstellungsräume
im Goethe-Haus

©Gisela Moser



Ausstellungsräume
im Goethe-Haus

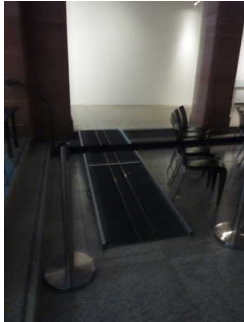
©Gisela Moser

Informationen werden schriftlich vermittelt.

Sonstige technische Möglichkeiten der Informationsvermittlung: teilweise Audio-Stationen

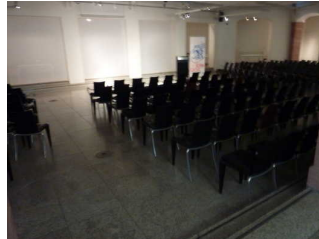
Veranstaltungsraum (EG)

Veranstaltungsraum (EG)



Veranstaltungsraum
(EG)

©Gisela Moser



Veranstaltungsraum
(EG)

©Gisela Moser

Anmerkungen für den Gast: Es liegt eine mobile Rampe an den zwei Stufen im Raum.
Rollstuhlfahrer können aber auch vor den zwei Stufen stehen bleiben und sehen die Bühne aus erhöhter Position.