

Goethe-Haus Frankfurt

Großer Hirschgraben 23-25
60311 Frankfurt am Main

Tel: +49 69 1380-0
Fax: +49 69 13880-222

info@goethehaus-frankfurt.de
www.goethehaus-frankfurt.de

Informationen für Gäste mit kognitiven Beeinträchtigungen

Die Informationen zur Barrierefreiheit wurden am 17. Juli 2019 im Rahmen des Systems "Reisen für Alle" erhoben.

Parken

Parken

Es ist kein betriebseigener Parkplatz vorhanden. Öffentliche Parkplätze und Parkhäuser sind in der unmittelbaren Umgebung.

ÖPNV

ÖPNV

Es sind zahlreiche Haltestellen des ÖPNV im Umkreis des Goethe-Hauses. Informationen zur Barrierefreiheit der Haltestellen finden Sie unter <https://www.rmv.de/c/de/fahrgastinfos/rmv-fuer-alle-lebenslagen/mobilitaetseingeschraenkte/>

Haupteingang

Eingangsbereich Haupteingang



Eingangsbereich
Haupteingang

©Gisela Moser



Tür am
Haupteingang

©Gisela Moser

Name bzw. Logo des Betriebes/der Einrichtung sind von außen klar erkennbar.

Kasse

Kasse



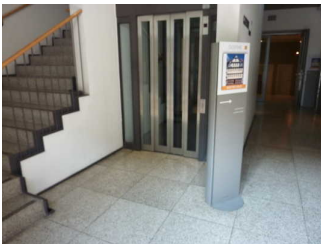
Kasse

©Gisela Moser

Der Schalter/Tresen/die Kasse ist von der Eingangstür aus direkt sichtbar.

Gemäldegalerie (2. OG)

Aufzug zum WC und zur Gemäldegalerie



Aufzug zum
WC und zur
Gemäldegalerie

©Gisela Moser



Aufzug zum
WC und zur
Gemäldegalerie

©Gisela Moser



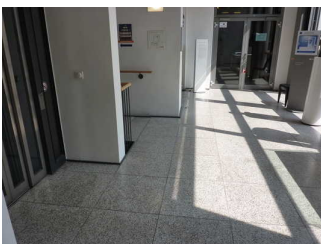
Aufzug zum
WC und zur
Gemäldegalerie

©Gisela Moser

Die Bedienelemente bzw. die Beschilderung sind weder bildhaft noch farblich gestaltet.

Flur/Weg/Gang innen

Flur von Treppe / Aufzug zum Eingang Gemäldegalerie



Flur von
Treppe / Aufzug
zum Eingang
Gemäldegalerie

©Gisela Moser

Länge des Flurs/Weges/Ganges: 6 m

Das Ziel des Weges ist in Sichtweite.

Weg durch den Veranstaltungsraum zum Treppenhaus



Weg durch den
Veranstaltungsraum
zum Treppenhaus

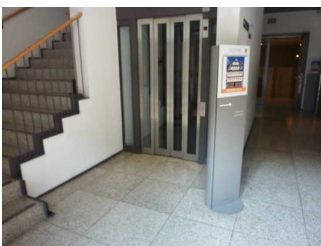
©Gisela Moser

Länge des Flurs/Weges/Ganges: 10 m

Das Ziel des Weges ist in Sichtweite.

WC für Menschen mit Behinderung (1. OG)

Aufzug zum WC und zur Gemäldegalerie



Aufzug zum
WC und zur
Gemäldegalerie

©Gisela Moser



Aufzug zum
WC und zur
Gemäldegalerie

©Gisela Moser



Aufzug zum
WC und zur
Gemäldegalerie

©Gisela Moser

Die Bedienelemente bzw. die Beschilderung sind weder bildhaft noch farblich gestaltet.

Flur/Weg/Gang innen

Flur vom Eingang zur Bibliothek bis zum WC für Menschen mit Behinderung



Flur vom Eingang
zur Bibliothek
bis zum WC für
Menschen mit
Behinderung

©Gisela Moser



Flur vom Eingang
zur Bibliothek
bis zum WC für
Menschen mit
Behinderung

©Gisela Moser



Flur vom Eingang
zur Bibliothek
bis zum WC für
Menschen mit
Behinderung

©Gisela Moser

Länge des Flurs/Weges/Ganges: 8 m

Weder ist das Ziel des Weges in Sichtweite, noch gibt es ein unterbrechungsfreies Wegeleitsystem oder Wegezeichen sichtbarem Abstand.

Flur von Treppe / Aufzug zur Tür der Bibliothek



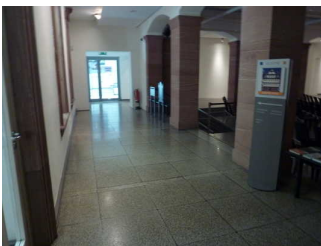
Flur von Treppe /
Aufzug zur Tür der
Bibliothek

©Gisela Moser

Länge des Flurs/Weges/Ganges: 3 m

Das Ziel des Weges ist in Sichtweite.

Weg durch den Veranstaltungsraum zum Treppenhaus



Weg durch den
Veranstaltungsraum
zum Treppenhaus

©Gisela Moser

Länge des Flurs/Weges/Ganges: 10 m

Das Ziel des Weges ist in Sichtweite.

Hilfsmittel

Alarm/Hilfsmittel

Aufzug: Einziger Aufzug

Ein abgehender Notruf im Aufzug wird akustisch bestätigt, z.B. durch eine Gegensprechanlage.

Es werden Hilfsmittel angeboten.

Rollator, Audioguides

Audioguide vorhanden.

Es werden Führungen für Menschen mit Behinderung angeboten.

Es werden Führungen für Menschen mit kognitiven Beeinträchtigungen angeboten.

Bedienelemente / Leitsystem

Mantelbogen visuell taktile Gestaltung

Führungen

Führung

Es werden Führungen für Menschen mit kognitiven Beeinträchtigungen angeboten.

Es ist eine Voranmeldung für die Führung notwendig.

Die Führung für Menschen mit kognitiven Beeinträchtigungen wird in Leichter Sprache gehalten.

Die Inhalte (z.B. Exponate) der Führung für Menschen mit kognitiven Beeinträchtigungen sind leicht verständlich oder werden leicht verständlich (z.B. bildhaft) erklärt.

Anmerkungen für den Gast: Die Führung durch die Gemäldegalerie ist stufenlos befahrbar, die Führung durch das Goethe-Haus leider nicht.

Stufenloser Alternativeingang

Eingangsbereich Alternativeingang



Tür am
Alternativeingang

©Gisela Moser



Eingangsbereich
Alternativeingang

©Gisela Moser

Name bzw. Logo des Betriebes/der Einrichtung sind von außen nicht klar erkennbar.

Weg vom Haupteingang zum Alternativeingang



Weg vom
Haupteingang zum
Alternativeingang

©Gisela Moser

Weder ist das Ziel des Weges in Sichtweite, noch gibt es ein unterbrechungsfreies Wegeleitsystem oder Wegezeichen in sichtbarem Abstand.

Flur/Weg/Gang innen

Flur von Eingangstür bis zur Tür zum Veranstaltungsraum



Flur von
Eingangstür
bis zur Tür zum
Veranstaltungsraum

©Gisela Moser

Länge des Flurs/Weges/Ganges: 5 m

Das Ziel des Weges ist in Sichtweite.

Weg durch den Veranstaltungsraum zur Eingangshalle



Weg durch den
Veranstaltungsraum
zur Eingangshalle

©Gisela Moser

Länge des Flurs/Weges/Ganges: 10 m

Das Ziel des Weges ist in Sichtweite.

Goethe-Haus Frankfurt (EG, 1. - 3. OG)

Ausstellungsräume im Goethe-Haus



Ausstellungsräume
im Goethe-Haus

©Gisela Moser



Ausstellungsräume
im Goethe-Haus

©Gisela Moser



Ausstellungsräume
im Goethe-Haus

©Gisela Moser

Informationen werden schriftlich vermittelt.

Sonstige technische Möglichkeiten der Informationsvermittlung: teilweise Audio-Stationen

Flur/Weg/Gang innen

Weg durch den Veranstaltungsraum zum Treppenhaus



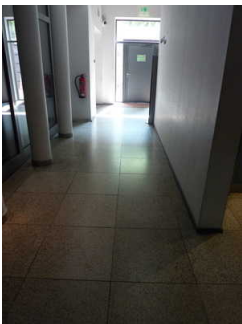
Weg durch den
Veranstaltungsraum
zum Treppenhaus

©Gisela Moser

Länge des Flurs/Weges/Ganges: 10 m

Das Ziel des Weges ist in Sichtweite.

Weg durch das Treppenhaus bis zum Eingangsbereich Goethe-Haus



Weg durch das
Treppenhaus
bis zum
Eingangsbereich
Goethe-Haus

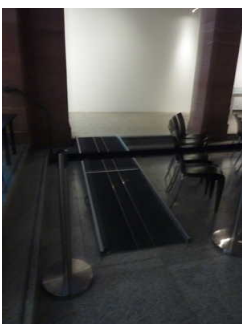
©Gisela Moser

Länge des Flurs/Weges/Ganges: 8 m

Das Ziel des Weges ist in Sichtweite.

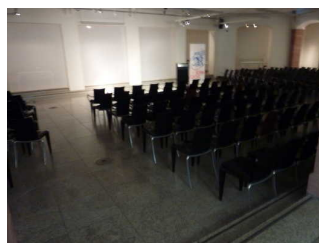
Veranstlungsraum (EG)

Veranstlungsraum (EG)



Veranstlungsraum
(EG)

©Gisela Moser



Veranstlungsraum
(EG)

©Gisela Moser

Anmerkungen für den Gast: Es liegt eine mobile Rampe an den zwei Stufen im Raum. Rollstuhlfahrer können aber auch vor den zwei Stufen stehen bleiben und sehen die Bühne aus erhöhter Position.

Direkter Zugang zum Goethe-Haus, auf Anfrage geöffnet

Direkter Eingang zum historischen Goethe-Haus



Direkter Eingang
zum historischen
Goethe-Haus

©Gisela Moser

Name bzw. Logo des Betriebes/der Einrichtung sind von außen nicht klar erkennbar.

Weg vom Haupteingang zum direkten Eingang ins historische Goethe-Haus



Weg vom
Haupteingang zum
direkten Eingang ins
historische Goethe-
Haus

©Gisela Moser

Das Ziel des Weges ist in Sichtweite.