

## Goethe-Haus Frankfurt

Großer Hirschgraben 23-25  
60311 Frankfurt am Main

Tel: +49 69 1380-0  
Fax: +49 69 13880-222

info@goethehaus-frankfurt.de  
[www.goethehaus-frankfurt.de](http://www.goethehaus-frankfurt.de)

## Informationen für Menschen mit Gehbehinderung und Rollstuhlfahrer

Die Informationen zur Barrierefreiheit wurden am 17. Juli 2019 im Rahmen des Systems "Reisen für Alle" erhoben.

Detailinformationen zu Treppen, Aufzügen / Treppenliften, Rampen, Automaten und speziellen Türen auf dem Weg zu einzelnen Bereichen finden Sie in der entsprechenden Kategorie.

### Parken

#### Parken

Es ist kein betriebseigener Parkplatz vorhanden. Öffentliche Parkplätze und Parkhäuser sind in der unmittelbaren Umgebung.

### ÖPNV

#### ÖPNV

Es sind zahlreiche Haltestellen des ÖPNV im Umkreis des Goethe-Hauses. Informationen zur Barrierefreiheit der Haltestellen finden Sie unter <https://www.rmv.de/c/de/fahrgastinfos/rmv-fuer-alle-lebenslagen/mobilitaetseingeschraenkte/>

## Haupteingang

### Eingangsbereich Haupteingang



Eingangsbereich  
Haupteingang

©Gisela Moser



Tür am  
Haupteingang

©Gisela Moser

### Eingangstür

Lichte Breite des Durchgangs: 100 cm

Art der Tür: Einflügel

Die Tür wird mit eigenem Kraftaufwand geöffnet.

BREITE der kleineren Bewegungsfläche vor/hinter der Tür: 180 cm

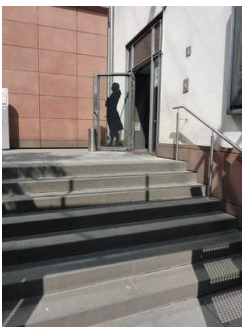
TIEFE der kleineren Bewegungsfläche vor/hinter der Tür: 190 cm

Höhe der Türschwelle: 2 cm

Anmerkungen für den Gast: Am Haupteingang folgen zwei Türen direkt aufeinander. Die zweite Tür ist 98 cm breit und hat 0 cm Schwelle.

## Treppe am Haupteingang

---



Treppe am  
Haupteingang

©Gisela Moser

---

Vorhandene Schwellen/Stufen: 7

Höhe der Schwellen/Stufen: 13 cm

Die Treppe hat gerade Läufe.

Die Treppe hat beidseitige Handläufe.

## Kasse

### Kasse

---



Kasse

©Gisela Moser

---

BREITE der Bewegungsfläche vor dem Schalter/Tresen/der Kasse: 300 cm

TIEFE der Bewegungsfläche vor dem Schalter/Tresen/der Kasse: 180 cm

Der Schalter/Tresen/die Kasse ist an der höchsten Stelle 104 cm hoch.

Der Schalter/Tresen/die Kasse ist an der niedrigsten Stelle 104 cm hoch.

Es ist keine andere, gleichwertige Kommunikationsmöglichkeit im Sitzen vorhanden.

## Gemäldegalerie (2. OG)

### Gemäldegalerie

---



Gemäldegalerie

©Gisela Moser



Gemäldegalerie

©Gisela Moser

---



Gemäldegalerie

©Gisela Moser

---

Tür zum Ausstellungsraum

Lichte Breite des Durchgangs: 160 cm

Art der Tür: Zweiflügel

Die Tür wird mit eigenem Kraftaufwand geöffnet.

BREITE der kleineren Bewegungsfläche vor/hinter der Tür: 200 cm

TIEFE der kleineren Bewegungsfläche vor/hinter der Tür: 200 cm

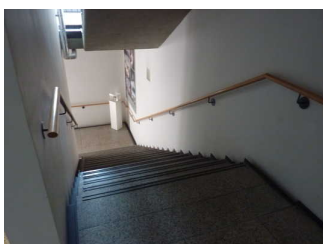
Höhe der Türschwelle: 0 cm

Breite des schmalsten Durchgangs im Raum: 130 cm

Die Exponate sind nicht überwiegend im Sitzen sichtbar, wahrnehmbar oder erkennbar.

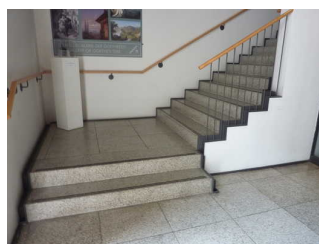
### Treppe zum WC und zur Gemäldegalerie

---



Treppe zum  
WC und zur  
Gemäldegalerie

©Gisela Moser



Treppe zum  
WC und zur  
Gemäldegalerie

©Gisela Moser

---

Vorhandene Schwellen/Stufen: 19

Höhe der Schwellen/Stufen: 17 cm

Die Treppe hat gerade Läufe.

Die Treppe hat beidseitige Handläufe.

## Aufzug zum WC und zur Gemäldegalerie

---



Aufzug zum  
WC und zur  
Gemäldegalerie

©Gisela Moser



Aufzug zum  
WC und zur  
Gemäldegalerie

©Gisela Moser



Aufzug zum  
WC und zur  
Gemäldegalerie

©Gisela Moser

---

BREITE der Bewegungsfläche vor dem Aufzug beim Einstieg: 170 cm

TIEFE der Bewegungsfläche vor dem Aufzug beim Einstieg: 200 cm

Lichte Durchgangsbreite der Aufzugtür: 95 cm

BREITE der Kabine innen: 110 cm

TIEFE der Kabine innen: 210 cm

BREITE der Bewegungsfläche vor dem Aufzug beim Ausstieg: 165 cm

TIEFE der Bewegungsfläche vor dem Aufzug beim Ausstieg: 200 cm

Es gibt kein horizontales Bedientableau.

Die Bedienelemente/Befehlsgeber sind wie folgt angeordnet:

HÖCHSTE Stelle der Bedienelemente: 106 cm

TIEFSTE Stelle der Bedienelemente: 78 cm

Der waagerechte Abstand von der Ecke der Kabine bis zum ersten Bedienelement (mittig) ist 58 cm.

## Flur/Weg/Gang innen

## Flur von Treppe / Aufzug zum Eingang Gemäldegalerie

---



Flur von  
Treppe / Aufzug  
zum Eingang  
Gemäldegalerie

©Gisela Moser

---

Länge des Flurs/Weges/Ganges: 6 m

Mindestbreite des Flurs/Weges/Ganges: 250 cm

Die Breite des Weges/Flures ist nicht eingeschränkt.

## Weg durch den Veranstaltungsraum zum Treppenhaus

---



Weg durch den  
Veranstaltungsraum  
zum Treppenhaus

©Gisela Moser

---

Länge des Flurs/Weges/Ganges: 10 m

Mindestbreite des Flurs/Weges/Ganges: 200 cm

Die Breite des Weges/Flures ist nicht eingeschränkt.

## Tür

### Tür zwischen Eingangshalle und Veranstaltungsraum

---



Tür zwischen  
Eingangshalle und  
Veranstaltungsraum

©Gisela Moser

---

Lichte Breite des Durchgangs: 95 cm

Art der Tür: Einflügel

Die Tür wird mit eigenem Kraftaufwand geöffnet.

---

BREITE der kleineren Bewegungsfläche vor/hinter der Tür: 150 cm

TIEFE der kleineren Bewegungsfläche vor/hinter der Tür: 160 cm

Höhe der Türschwelle: 0 cm

## Tür zwischen Veranstaltungsraum und Treppenhaus

---



Tür zwischen  
Veranstaltungsraum  
und Treppenhaus

©Gisela Moser

---

Lichte Breite des Durchgangs: 152 cm

Art der Tür: Zweiflügel

Die Tür wird mit eigenem Kraftaufwand geöffnet.

BREITE der kleineren Bewegungsfläche vor/hinter der Tür: 180 cm

TIEFE der kleineren Bewegungsfläche vor/hinter der Tür: 200 cm

Höhe der Türschwelle: 0 cm

## Eingangshalle mit Kasse und Shop

### Eingangshalle mit Kasse und Shop

---



Eingangshalle mit  
Kasse und Shop

©Gisela Moser



Eingangshalle mit  
Kasse und Shop

©Gisela Moser

---

BREITE des Raums: 7 m

TIEFE des Raums: 20 m

Breite des schmalsten Durchgangs im Raum: 135 cm

Es sind keine Sitzgelegenheiten vorhanden.

## WC für Menschen mit Behinderung (1. OG)

### WC für Menschen mit Behinderung (1. OG)

---



Tür zum WC für  
Menschen mit  
Behinderung (1.  
OG)

©Gisela Moser



WC für Menschen  
mit Behinderung (1.  
OG)

©Gisela Moser

---

## Tür zum öffentlichen WC

Lichte Breite des Durchgangs: 91 cm

Art der Tür: Einflügel

Die Tür wird mit eigenem Kraftaufwand geöffnet.

Die kleinere Bewegungsfläche vor/hinter der Tür ist 115 cm tief und 117 cm breit.

Höhe der Türschwelle: 0 cm

Die Tür öffnet nach außen.

Die WC-Tür ist ohne Schlüssel zu öffnen.

## WC

Es ist ein Unisex-WC.

Es ist ein WC für Menschen mit Behinderung vorhanden.

Tiefe der WC-Schüssel: 56 cm

BREITE der Bewegungsfläche LINKS neben dem WC: 80 cm

TIEFE der Bewegungsfläche LINKS neben dem WC: 56 cm

BREITE der Bewegungsfläche RECHTS neben dem WC: 10 cm

TIEFE der Bewegungsfläche RECHTS neben dem WC: 56 cm

BREITE der Bewegungsfläche vor dem WC: 122 cm

TIEFE der Bewegungsfläche vor dem WC: 100 cm

Höhe des Toilettensitzes: 47 cm

Der Zugang zur Bewegungsfläche rechts oder links vom WC ist eingeschränkt. Die Durchgangsbreite ist: 80 cm.

Es ist ein Haltegriff links vom WC vorhanden.

Höhe des linken Haltegriffes: 84 cm

Länge des linken Haltegriffes: 70 cm

Der Haltegriff links vom WC ist hochklappbar.

Es ist ein Haltegriff rechts vom WC vorhanden.

Höhe des rechten Haltegriffes: 84 cm

Länge des rechten Haltegriffes: 70 cm

Der Haltegriff rechts vom WC ist nicht hochklappbar.

Es sind links und rechts vom WC Haltegriffe vorhanden.

Der Abstand zwischen dem linken und dem rechten Haltegriff beträgt 51 cm.

Waschbecken

BREITE der Bewegungsfläche vor dem Waschbecken: 117 cm

TIEFE der Bewegungsfläche vor dem Waschbecken: 115 cm

Höhe des Waschbeckens (Oberkante vorne): 82 cm

Das Waschbecken ist unterfahrbar in einer Höhe von 67 cm und einer Tiefe von weniger als 30 cm.

Der Spiegel ist im Stehen und Sitzen einsehbar.

Es ist eine Schnur als Alarmauslöser vorhanden.

Höhe des Alarmauslösers vom Boden: 105 cm

## Treppe zum WC und zur Gemäldegalerie

---



Treppe zum  
WC und zur  
Gemäldegalerie

©Gisela Moser



Treppe zum  
WC und zur  
Gemäldegalerie

©Gisela Moser

Vorhandene Schwellen/Stufen: 19

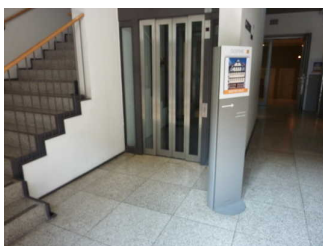
Höhe der Schwellen/Stufen: 17 cm

Die Treppe hat gerade Läufe.

Die Treppe hat beidseitige Handläufe.

## Aufzug zum WC und zur Gemäldegalerie

---



Aufzug zum  
WC und zur  
Gemäldegalerie

©Gisela Moser



Aufzug zum  
WC und zur  
Gemäldegalerie

©Gisela Moser





Aufzug zum  
WC und zur  
Gemäldegalerie

©Gisela Moser

---

BREITE der Bewegungsfläche vor dem Aufzug beim Einstieg: 170 cm

TIEFE der Bewegungsfläche vor dem Aufzug beim Einstieg: 200 cm

Lichte Durchgangsbreite der Aufzugtür: 95 cm

BREITE der Kabine innen: 110 cm

TIEFE der Kabine innen: 210 cm

BREITE der Bewegungsfläche vor dem Aufzug beim Ausstieg: 165 cm

TIEFE der Bewegungsfläche vor dem Aufzug beim Ausstieg: 200 cm

Es gibt kein horizontales Bedientableau.

Die Bedienelemente/Befehlsgeber sind wie folgt angeordnet:

HÖCHSTE Stelle der Bedienelemente: 106 cm

TIEFSTE Stelle der Bedienelemente: 78 cm

Der waagerechte Abstand von der Ecke der Kabine bis zum ersten Bedienelement (mittig) ist 58 cm.

## Flur/Weg/Gang innen

### Flur vom Eingang zur Bibliothek bis zum WC für Menschen mit Behinderung

---



Flur vom Eingang  
zur Bibliothek  
bis zum WC für  
Menschen mit  
Behinderung

©Gisela Moser



Flur vom Eingang  
zur Bibliothek  
bis zum WC für  
Menschen mit  
Behinderung

©Gisela Moser



Flur vom Eingang  
zur Bibliothek  
bis zum WC für  
Menschen mit  
Behinderung

©Gisela Moser

Länge des Flurs/Weges/Ganges: 8 m

Mindestbreite des Flurs/Weges/Ganges: 140 cm

Vorhandene Durchgänge sind mindestens 88 cm breit.

## Flur von Treppe / Aufzug zur Tür der Bibliothek

---



Flur von Treppe /  
Aufzug zur Tür der  
Bibliothek

©Gisela Moser

---

Länge des Flurs/Weges/Ganges: 3 m

Mindestbreite des Flurs/Weges/Ganges: 150 cm

Die Breite des Weges/Flures ist nicht eingeschränkt.

## Weg durch den Veranstaltungsraum zum Treppenhaus

---



Weg durch den  
Veranstaltungsraum  
zum Treppenhaus

©Gisela Moser

---

Länge des Flurs/Weges/Ganges: 10 m

Mindestbreite des Flurs/Weges/Ganges: 200 cm

Die Breite des Weges/Flures ist nicht eingeschränkt.

## Tür

### Tür zur Bibliothek

Lichte Breite des Durchgangs: 77 cm

Art der Tür: Einflügel

Die Tür wird mit eigenem Kraftaufwand geöffnet.

BREITE der kleineren Bewegungsfläche vor/hinter der Tür: 140 cm

TIEFE der kleineren Bewegungsfläche vor/hinter der Tür: 300 cm

Höhe der Türschwelle: 0 cm

Anmerkungen für den Gast: Um Zugang zu erhalten, muss an dieser Tür geklingelt werden.  
(Bibliothek)

---

## Tür zwischen Eingangshalle und Veranstaltungsraum

---



Tür zwischen  
Eingangshalle und  
Veranstaltungsraum

©Gisela Moser

---

Lichte Breite des Durchgangs: 95 cm

Art der Tür: Einflügel

Die Tür wird mit eigenem Kraftaufwand geöffnet.

BREITE der kleineren Bewegungsfläche vor/hinter der Tür: 150 cm

TIEFE der kleineren Bewegungsfläche vor/hinter der Tür: 160 cm

Höhe der Türschwelle: 0 cm

## Tür zwischen Veranstaltungsraum und Treppenhaus

---



Tür zwischen  
Veranstaltungsraum  
und Treppenhaus

©Gisela Moser

---

Lichte Breite des Durchgangs: 152 cm

Art der Tür: Zweiflügel

Die Tür wird mit eigenem Kraftaufwand geöffnet.

BREITE der kleineren Bewegungsfläche vor/hinter der Tür: 180 cm

TIEFE der kleineren Bewegungsfläche vor/hinter der Tür: 200 cm

Höhe der Türschwelle: 0 cm

## Hilfsmittel

### Alarm/Hilfsmittel

Aufzug: Einziger Aufzug

Ein abgehender Notruf im Aufzug wird akustisch bestätigt, z.B. durch eine Gegensprechanlage.

Assistenzhunde (Begleithunde, Blindenführhunde etc.) dürfen in alle relevanten Bereiche/Räume des Betriebes/Angebotes mitgebracht werden.

Es werden Hilfsmittel angeboten.

Rollator, Audioguides

## Führungen

### Führung

Es ist eine Voranmeldung für die Führung notwendig.

Es stehen für Menschen mit Gehbehinderung mobile oder feste Sitzgelegenheiten zur Verfügung, die während der Führung benutzt werden können.

Die gesamte Route der Führung ist für Rollstuhlfahrer stufenlos befahrbar.

Anmerkungen für den Gast: Die Führung durch die Gemäldegalerie ist stufenlos befahrbar, die Führung durch das Goethe-Haus leider nicht.

## Stufenloser Alternativeingang

### Eingangsbereich Alternativeingang

---



Tür am  
Alternativeingang

©Gisela Moser



Eingangsbereich  
Alternativeingang

©Gisela Moser

---

### Eingangstür

Lichte Breite des Durchgangs: 98 cm

Art der Tür: Einflügel

Die Tür wird durch eine Servicekraft geöffnet.

BREITE der kleineren Bewegungsfläche vor/hinter der Tür: 150 cm

TIEFE der kleineren Bewegungsfläche vor/hinter der Tür: 200 cm

Höhe der Türschwelle: 14 cm

Anmerkungen für den Gast: Bei Bedarf wird vom Servicemitarbeiter eine Rampe an diese Tür gelegt.

### Weg vom Haupteingang zum Alternativeingang

---



Weg vom  
Haupteingang zum  
Alternativeingang

©Gisela Moser

---

Breite des Weges: 200 cm

Länge des Weges: 30 m

Der Weg ist von der Oberflächenbeschaffenheit her erschütterungsarm und leicht begeh- und befahrbar (z.B. Asphalt, engfugige Platten, etc.).

Es sind Poller vorhanden.

Abstand zwischen den Pollern: 160 cm

Maximale Längsneigung des Weges: 2 %

Maximale Längsneigung über eine Strecke von 20 m.

## Flur/Weg/Gang innen

Flur von Eingangstür bis zur Tür zum Veranstaltungsraum



Flur von  
Eingangstür  
bis zur Tür zum  
Veranstaltungsraum

©Gisela Moser

---

Länge des Flurs/Weges/Ganges: 5 m

Mindestbreite des Flurs/Weges/Ganges: 140 cm

Vorhandene Durchgänge sind mindestens 88 cm breit.

Weg durch den Veranstaltungsraum zur Eingangshalle



Weg durch den  
Veranstaltungsraum  
zur Eingangshalle

©Gisela Moser

Länge des Flurs/Weges/Ganges: 10 m

Mindestbreite des Flurs/Weges/Ganges: 200 cm

Die Breite des Weges/Flures ist nicht eingeschränkt.

## Tür

### Tür zwischen Alternativeingang und Veranstaltungsraum

---



Tür zwischen  
Alternativeingang  
und  
Veranstaltungsraum

©Gisela Moser

---

Lichte Breite des Durchgangs: 102 cm

Art der Tür: Einflügel

Die Tür wird durch eine Servicekraft geöffnet.

BREITE der kleineren Bewegungsfläche vor/hinter der Tür: 200 cm

TIEFE der kleineren Bewegungsfläche vor/hinter der Tür: 200 cm

Höhe der Türschwelle: 13 cm

Anmerkungen für den Gast: An der Tür liegt eine Rampe.

### Tür zwischen Eingangshalle und Veranstaltungsraum

---



Tür zwischen  
Eingangshalle und  
Veranstaltungsraum

©Gisela Moser

---

Lichte Breite des Durchgangs: 95 cm

Art der Tür: Einflügel

Die Tür wird mit eigenem Kraftaufwand geöffnet.

BREITE der kleineren Bewegungsfläche vor/hinter der Tür: 150 cm

TIEFE der kleineren Bewegungsfläche vor/hinter der Tür: 160 cm

Höhe der Türschwelle: 0 cm

# Goethe-Haus Frankfurt (EG, 1. - 3. OG)

## Ausstellungsräume im Goethe-Haus

---



Ausstellungsräume  
im Goethe-Haus

©Gisela Moser



Ausstellungsräume  
im Goethe-Haus

©Gisela Moser

---



Ausstellungsräume  
im Goethe-Haus

©Gisela Moser

---

### Tür zum Ausstellungsraum

Lichte Breite des Durchgangs: 78 cm

Art der Tür: Einflügel

BREITE der kleineren Bewegungsfläche vor/hinter der Tür: 120 cm

TIEFE der kleineren Bewegungsfläche vor/hinter der Tür: 120 cm

Höhe der Türschwelle: 2 cm

Anmerkungen für den Gast: Die Angaben beziehen sich auf alle Türen im Goethe-Haus: Sie sind mindestens 78 cm breit, stehen offen und haben Schwellen bis zu 3,5 cm, im Erdgeschoss bis zu 12 cm.

Breite des schmalsten Durchgangs im Raum: 120 cm

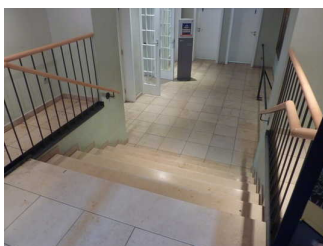
Die Exponate sind nicht überwiegend im Sitzen sichtbar, wahrnehmbar oder erkennbar.

Informationen werden schriftlich vermittelt.

Sonstige technische Möglichkeiten der Informationsvermittlung: teilweise Audio-Stationen

## Stufen auf dem Weg zum Goethe-Haus

---



Stufen auf dem  
Weg zum Goethe-  
Haus

©Gisela Moser



Stufen auf dem  
Weg zum Goethe-  
Haus

©Gisela Moser

---



### Stufen auf dem Weg zum Goethe-Haus

©Gisela Moser

---

Vorhandene Schwellen/Stufen: 6

Höhe der Schwellen/Stufen: 16 cm

Die Treppe hat gerade Läufe.

Die Treppe hat beidseitige Handläufe.

Anmerkungen für den Gast: Dies beschreibt die Treppe, die direkt nach der "Tür zwischen Treppenhaus und Zugang Goethe-Haus" folgt. Auf dem weiteren Weg zum Goethe-Haus sind weitere vereinzelte Stufen zu finden (je 1 - 2 Stufen à 16 cm, ohne Handläufe).

## Flur/Weg/Gang innen

### Weg durch den Veranstaltungsraum zum Treppenhaus



### Weg durch den Veranstaltungsraum zum Treppenhaus

©Gisela Moser

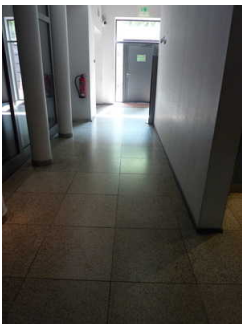
---

Länge des Flurs/Weges/Ganges: 10 m

Mindestbreite des Flurs/Weges/Ganges: 200 cm

Die Breite des Weges/Flures ist nicht eingeschränkt.

### Weg durch das Treppenhaus bis zum Eingangsbereich Goethe-Haus



### Weg durch das Treppenhaus bis zum Eingangsbereich Goethe-Haus

©Gisela Moser

---

Länge des Flurs/Weges/Ganges: 8 m



Mindestbreite des Flurs/Weges/Ganges: 200 cm

Vorhandene Durchgänge sind mindestens 88 cm breit.

## Tür

### Tür zwischen Eingangshalle und Veranstaltungsraum

---



Tür zwischen  
Eingangshalle und  
Veranstaltungsraum

©Gisela Moser

---

Lichte Breite des Durchgangs: 95 cm

Art der Tür: Einflügel

Die Tür wird mit eigenem Kraftaufwand geöffnet.

BREITE der kleineren Bewegungsfläche vor/hinter der Tür: 150 cm

TIEFE der kleineren Bewegungsfläche vor/hinter der Tür: 160 cm

Höhe der Türschwelle: 0 cm

### Tür zwischen Veranstaltungsraum und Treppenhaus

---



Tür zwischen  
Veranstaltungsraum  
und Treppenhaus

©Gisela Moser

---

Lichte Breite des Durchgangs: 152 cm

Art der Tür: Zweiflügel

Die Tür wird mit eigenem Kraftaufwand geöffnet.

BREITE der kleineren Bewegungsfläche vor/hinter der Tür: 180 cm

TIEFE der kleineren Bewegungsfläche vor/hinter der Tür: 200 cm

Höhe der Türschwelle: 0 cm

### Tür zwischen Treppenhaus und Zugang Goethe-Haus

---



Tür zwischen  
Treppenhaus und  
Zugang Goethe-  
Haus

©Gisela Moser

---

Lichte Breite des Durchgangs: 160 cm

Art der Tür: Zweiflügel

BREITE der kleineren Bewegungsfläche vor/hinter der Tür: 200 cm

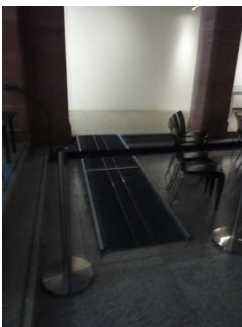
TIEFE der kleineren Bewegungsfläche vor/hinter der Tür: 150 cm

Höhe der Türschwelle: 0 cm

## Veranstaltungsraum (EG)

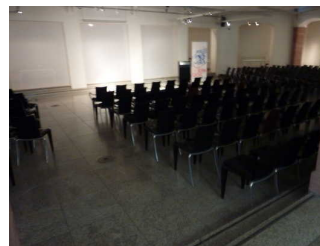
## Veranstaltungsraum (EG)

---



Veranstaltungsraum  
(EG)

©Gisela Moser



Veranstaltungsraum  
(EG)

©Gisela Moser

---

BREITE des Raums: 20 m

TIEFE des Raums: 12 m

Breite des schmalsten Durchgangs im Raum: 250 cm

Es sind Sitzgelegenheiten vorhanden.

Anmerkungen für den Gast: Es liegt eine mobile Rampe an den zwei Stufen im Raum. Rollstuhlfahrer können aber auch vor den zwei Stufen stehen bleiben und sehen die Bühne aus erhöhter Position.

## Tür zwischen Eingangshalle und Veranstaltungsraum

---



Tür zwischen  
Eingangshalle und  
Veranstaltungsraum

©Gisela Moser

---

Lichte Breite des Durchgangs: 95 cm

Art der Tür: Einflügel

Die Tür wird mit eigenem Kraftaufwand geöffnet.

BREITE der kleineren Bewegungsfläche vor/hinter der Tür: 150 cm

TIEFE der kleineren Bewegungsfläche vor/hinter der Tür: 160 cm

Höhe der Türschwelle: 0 cm

## Direkter Zugang zum Goethe-Haus, auf Anfrage geöffnet

### Direkter Eingang zum historischen Goethe-Haus

---



Direkter Eingang  
zum historischen  
Goethe-Haus

©Gisela Moser

---

### Eingangstür

Lichte Breite des Durchgangs: 120 cm

Art der Tür: Zweiflügel

Die Tür wird durch eine Servicekraft geöffnet.

BREITE der kleineren Bewegungsfläche vor/hinter der Tür: 140 cm

TIEFE der kleineren Bewegungsfläche vor/hinter der Tür: 50 cm

Höhe der Türschwelle: 5 cm

## Weg vom Haupteingang zum direkten Eingang ins historische Goethe-Haus

---



Weg vom  
Haupteingang zum  
direkten Eingang ins  
historische Goethe-  
Haus

©Gisela Moser

---

Breite des Weges: 250 cm

---

Länge des Weges: 12 m

Der Weg ist von der Oberflächenbeschaffenheit her erschütterungsarm und leicht begeh- und befahrbar (z.B. Asphalt, engfugige Platten, etc.).

Maximale Längsneigung des Weges: 2 %

Maximale Längsneigung über eine Strecke von 12 m.

## Stufen vor dem historischen Eingang

---



Stufen vor dem  
historischen  
Eingang

©Gisela Moser

---

Vorhandene Schwellen/Stufen: 3

Höhe der Schwellen/Stufen: 15 cm

Die Treppe hat gerade Läufe.

Die Treppe hat keinen Handlauf.