

Museum Keltenwelt am Glauberg

Am Glauberg 1
63695 Glauberg

Tel: +49 6041 823300
Fax: +49 6041 8233011

anfragen@keltenwelt-glauberg.de
<http://www.keltenwelt-glauberg.de>

Informationen für Allergiker und Menschen mit Lebensmittelunverträglichkeiten

Die Informationen zur Barrierefreiheit basieren auf einer Selbstauskunft der Einrichtung vom 26. April 2017.

Fotos zur Einrichtung



Museumsgebäude

© Foto: I. Balzer /
Keltenwelt am Glauberg

Parken

Weg vom Parkplatz zum Eingang



Weg vom Parkplatz
zum Eingang



Weg vom Parkplatz
zum Eingang



Weg vom Parkplatz
zum Eingang



Weg vom Parkplatz
zum Eingang

©Gisela Moser

Breite des Weges: 150 cm

Empfangsraum mit Kasse und Shop

Flur/Weg/Gang innen

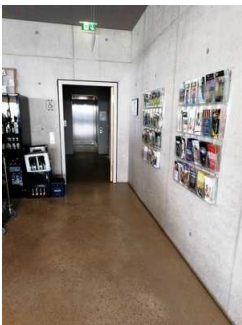
Weg vom Eingang zum Aufzug im EG



Weg zum Aufzug



Türdurchgang auf dem Weg zum Aufzug

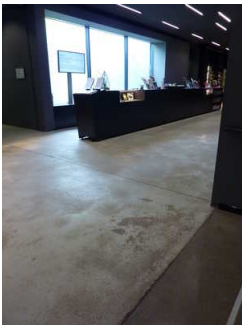


Weg vom Eingang zum Aufzug im EG

©Gisela Moser

Vorhandene Durchgänge sind mindestens 88 cm breit.

Weg zum Tresen Ticketverkauf/Info/Shop



Weg zum Tresen
Ticketverkauf/Info/
Shop

Die Breite des Weges/Flures ist nicht eingeschränkt.

Tür zum Vorraum des Aufzugs im EG



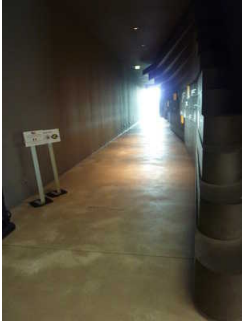
Tür auf dem Weg zum Aufzug

Höhe der Türschwelle: 0 cm

Ausstellungsräume

Flur/Weg/Gang innen

Weg zum Beginn der Ausstellungsbereiche



Weg zur
Dauerausstellung



Weg zum
Beginn der
Ausstellungsbereiche

©Gisela Moser

Die Breite des Weges/Flures ist nicht eingeschränkt.

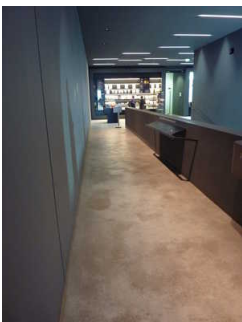
Durchgang von Dauerausstellung zum Panoramafenster



Weg von der
Dauerausstellung
zum
Panoramafenster

Die Breite des Weges/Flures ist nicht eingeschränkt.

Weg von der Dauerausstellung zum Eingangsbereich



Weg zum
Ausstellungsausgang



Tafel für
Besucherkommentare

Vorhandene Durchgänge sind mindestens 88 cm breit.

Museumspädagogik

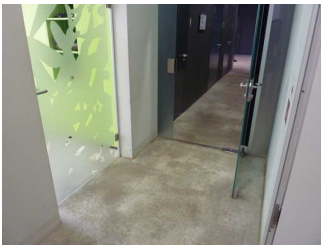
Weg vom Tresen zum WC, zur Garderobe und zur Museumspädagogik



Weg vom Tresen
zum WC, zur
Garderobe und zur
Museumspädagogik

Die Breite des Weges/Flures ist nicht eingeschränkt.

Tür im Flur zur Museumspädagogik



Tür auf dem
Weg zur
Museumspädagogik



Tür auf dem
Weg zur
Museumspädagogik

Höhe der Türschwelle: 0 cm

Öffentliches WC

Weg vom Tresen zum WC, zur Garderobe und zur Museumspädagogik



Weg vom Tresen
zum WC, zur
Garderobe und zur
Museumspädagogik

Die Breite des Weges/Flures ist nicht eingeschränkt.

Cafeteria

Weg von der Cafeteria zum Außenbereich Cafeteria

Breite des Weges: 260 cm

Service für Allergiker

Allergien und Nahrungsmittelunverträglichkeiten

Allgemeines

Nichtraucherzonen im Betrieb.

Kompletter Betrieb rauchfrei.

Fachkompetenz

Mitarbeiter (inkl. Servicepersonal und Küchenkräfte) sind über die Ausrichtung des Betriebes auf Personen mit Allergien und Unverträglichkeiten informiert und berücksichtigen dies bei der täglichen Arbeit.

Kommentar: Es handelt sich nicht um einen Beherbergungsbetrieb.

Tierhaarallergiker

Keine Tiere im Betrieb und dessen unmittelbaren Umfeld.

Kommentar: Es handelt sich nicht um einen Beherbergungsbetrieb.

Pollenallergiker

Kommentar: Es handelt sich nicht um einen Beherbergungsbetrieb.

Hausstaubmilbenallergiker

Boden wird täglich gesaugt.

Es werden Staubsauger mit HEPA-Filtern verwendet.

Glatter Bodenbelag in zugänglichen Bereichen.

Boden wird täglich feucht gewischt.

Kommentar: Es handelt sich nicht um einen Beherbergungsbetrieb.

Spezieller Ernährungsbedarf

Angaben zu den Inhaltsstoffen der verwendeten Nahrungsmittel (auch auf Anfrage).

Möglichkeit, Speisen dem Bedarf entsprechend individuell nach Menge zusammenzustellen.

Zwischenmahlzeiten auch außerhalb der vorgesehenen Essenszeiten.

Biokost: mindestens 1 Hauptgericht auf der Speisekarte

Von Geschmacksverstärkern freie Kost: mindestens 1 Hauptgericht auf der Speisekarte

Glutenfreie Kost: auf Wunsch

Fruktosefreie Kost: mindestens 1 Hauptgericht auf der Speisekarte

Von Hauptallergenen freie Kost: mindestens 1 Hauptgericht auf der Speisekarte

Laktosefreie Kost: mindestens 1 Hauptgericht auf der Speisekarte

Vegetarische Kost: mindestens 1 Hauptgericht auf der Speisekarte

Vegane Kost: mindestens 1 Hauptgericht auf der Speisekarte

Weitere spezielle Kost (z.B. nach religiösen oder kulturellen Aspekten: Halal, Hindu, kosher):
wird nicht angeboten

Angaben zum Alkoholgehalt der Speisen: am Buffet

Hinweise, dass das Personal bei Allergien und Nahrungsmittelunverträglichkeiten zur Verfügung
steht: am Buffet

Es handelt sich nicht um einen Beherbergungsbetrieb.

Aussichtsterrasse

Tür zum Aufgang zur Dachterrasse



Tür zum Aufgang
zur Dachterrasse

Höhe der Türschwelle: 1,5 cm

Garderobe

Weg vom Tresen zum WC, zur Garderobe und zur Museumspädagogik



Weg vom Tresen
zum WC, zur
Garderobe und zur
Museumspädagogik

Die Breite des Weges/Flures ist nicht eingeschränkt.

Formulare ohne Teilbereiche

600-Web-Input-Formular

Parkplatz für Menschen mit Behinderung: Ja

Stufenloser Zugang zum Gebäude: Ja

WC für Menschen mit Behinderung: Ja

Das WC ist mit einem Rollstuhl anfahrbar:: Ja