

Museum Keltenwelt am Glauberg

Am Glauberg 1
63695 Glauberg

Tel: +49 6041 823300
Fax: +49 6041 8233011

anfragen@keltenwelt-glauberg.de
<http://www.keltenwelt-glauberg.de>

Informationen für Menschen mit Hörbehinderung und gehörlose Menschen

Die Informationen zur Barrierefreiheit wurden am 24. Mai 2020 im Rahmen des Systems "Reisen für Alle" erhoben und sind geprüft.

Detailinformationen zu Treppen, Aufzügen / Treppenliften, Rampen, Automaten und speziellen Türen auf dem Weg zu einzelnen Bereichen finden Sie in der entsprechenden Kategorie.

Fotos zur Einrichtung



Museumsgebäude

© Foto: I. Balzer /
Keltenwelt am Glauberg

Parken

Parkplatz



Parkplatz für
Menschen mit
Behinderung



Weg vom Parkplatz
für Menschen mit
Behinderung zum
Eingang

Es ist ein Parkplatz vorhanden.

Es ist mindestens 1 Parkplatz für Menschen mit Behinderung vorhanden.

Es gibt 2 Stellplatz/-plätze für Menschen mit Behinderung.

Stellplatzbreite: 380 cm

Stellplatzlänge: 410 cm

Entfernung des Stellplatzes/der Stellplätze für Menschen mit Behinderung zum Eingangsbereich:
80 m

Der Stellplatz / die Stellplätze für Menschen mit Behinderung ist/sind gekennzeichnet.

ÖPNV Haltestelle

Bushaltestelle

Die nächstgelegene Haltestelle ist die Bushaltestelle "Glauberg Bahnhof". Sie ist ca. 1,5 km (30 - 45 min) von der Keltenwelt entfernt. Der Weg führt stetig bergauf.

Empfangsraum mit Kasse und Shop

Infotresen und Ticketverkauf



Infotresen,
Ticketverkauf

Das Kassendisplay/die Preisangabe an der Kasse ist nicht gut erkennbar (z.B. groß oder schwenkbar).

Aufzug vom EG ins OG zur Ausstellungsebene



Ausstiegsbereich
des Aufzugs im OG



Aufzug vom EG ins
OG



Bedientableau im
Aufzug



Einstiegsbereich
des Aufzugs im EG



Aufzug vom
EG ins OG zur
Ausstellungsebene

©Gisela Moser

Ein abgehender Notruf im Aufzug wird akustisch bestätigt, z.B. durch eine Gegensprechanlage.

Ausstellungsräume

Ausstellungsraum/weitläufiger Raum

Sonderausstellung



Sonderausstellung

Informationen werden schriftlich vermittelt.

Dauerausstellung



Dauerausstellung



Dauerausstellung



Dauerausstellung



Dauerausstellung

©Gisela Moser

Informationen werden schriftlich vermittelt.

Sonstige technische Möglichkeiten der Informationsvermittlung: Audio-Guide, Film, Touch Screens

Anmerkungen für den Gast: Der Audio-Guide ist auf deutsch, englisch und französisch sowie in einer deutschen Version für Kinder erhältlich.

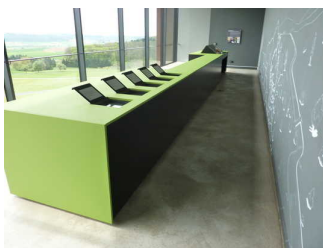
Raum am Panoramafenster in der Dauerausstellung



Exponat im Raum am Panoramafenster



Raum am Panoramafenster



Exponate im Raum am Panoramafenster



Touch Screen im Raum am Panoramafenster

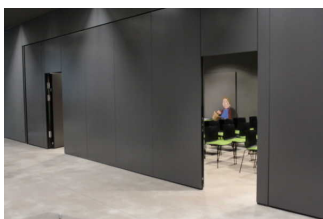
Informationen werden schriftlich vermittelt.

Sonstige technische Möglichkeiten der Informationsvermittlung: Audio-Guide, Touch Screen

Anmerkungen für den Gast: Der Audio-Guide ist auf deutsch, englisch und französisch sowie in einer deutschen Version für Kinder erhältlich.

Vortragsraum

Vortragsraum



Türen Vortragsraum



Vortragsraum



Vortragsraum

Anmerkungen für den Gast: Die Bestuhlung des Vortragsraumes ist flexibel.

Museumspädagogik

Raum Museumspädagogik



Raum der
Museumspädagogik



Tür zum Raum der
Museumspädagogik



Raum
Museumspädagogik

©Gisela Moser

Anmerkungen für den Gast: Der Raum der Museumspädagogik ist nur in Begleitung des Museumspersonals nutzbar.

Alarm/Hilfsmittel

Alarm/Hilfsmittel in der Keltenwelt

Es gibt einen Alarm.

Es gibt keinen optisch deutlich wahrnehmbaren Alarm.

Aufzug: Einziger Aufzug

Ein abgehender Notruf im Aufzug wird akustisch bestätigt, z.B. durch eine Gegensprechanlage.

Es gibt keine induktive Höranlage am Schalter/Tresen/an der Rezeption.

In weiteren (Tagungs-) Räumen ist keine induktive Höranlage vorhanden.

Es werden Hilfsmittel angeboten.

Rollstuhl, Andere Hilfsmittel,

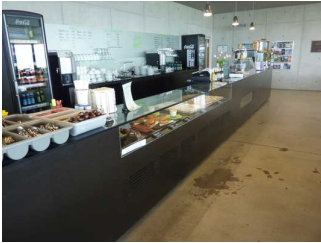
Andere angebotene Hilfsmittel: tragbare Klapphocker

Audioguide vorhanden. Filme vorhanden.

Anmerkungen für den Gast: Der Audio-Guide ist auf deutsch, englisch und französisch sowie in einer deutschen Version für Kinder erhältlich.

Cafeteria

Theke in der Cafeteria

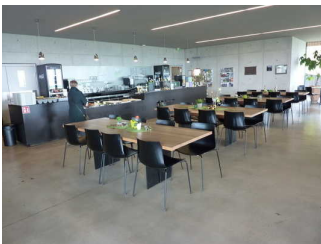


Theke in der Cafeteria

Das Kassendisplay/die Preisangabe an der Kasse ist nicht gut erkennbar (z.B. groß oder schwenkbar).

Speiseraum

Cafeteria im EG



Cafeteria



Eingang zur Cafeteria



Cafeteria im EG

©Gisela Moser

Es gibt Tische mit heller und blendfreier Beleuchtung.

Anzahl: ca. 14 Tisch/Tische

Es sind Tische vorhanden, an denen keine Lampen stehen oder hängen, die das Gesichtsfeld bzw. den Blickkontakt stören.

Anzahl: ca. 14 Tisch/Tische

Es gibt keine Sitzbereiche mit geringen Umgebungsgeräuschen.

Anmerkungen für den Gast: Die Speisen liegen an der Theke aus und es befindet sich eine Tafel an der Wand.

Außenbereich Cafeteria



Außenbereich der Cafeteria



Außenbereich der Cafeteria

Es gibt Tische mit heller und blendfreier Beleuchtung.

Anzahl: ca. 12 Tisch/Tische

Es sind Tische vorhanden, an denen keine Lampen stehen oder hängen, die das Gesichtsfeld bzw. den Blickkontakt stören.

Anzahl: ca. 12 Tisch/Tische

Es gibt keine Sitzbereiche mit geringen Umgebungsgeräuschen.

Führungen

Führungen in der Keltenwelt

Es ist eine Voranmeldung für die Führung notwendig.

Es werden für Menschen mit Hörbehinderung Führungen mit FM-Anlagen ermöglicht (z.B. Kopfhörer, Halsringschleifen).