

Museum Keltenwelt am Glauberg

Am Glauberg 1
63695 Glauberg

Tel: +49 6041 823300
Fax: +49 6041 8233011

anfragen@keltenwelt-glauberg.de
<http://www.keltenwelt-glauberg.de>

Informationen für Gäste mit kognitiven Beeinträchtigungen

Die Informationen zur Barrierefreiheit wurden am 24. Mai 2020 im Rahmen des Systems "Reisen für Alle" erhoben und sind geprüft.

Fotos zur Einrichtung



Museumsgebäude

© Foto: I. Balzer /
Keltenwelt am Glauberg

Parken

Parkplatz



Parkplatz für
Menschen mit
Behinderung



Weg vom Parkplatz
für Menschen mit
Behinderung zum
Eingang

Es ist ein Parkplatz vorhanden.

Es ist mindestens 1 Parkplatz für Menschen mit Behinderung vorhanden.

Es gibt 2 Stellplatz/-plätze für Menschen mit Behinderung.

Stellplatzbreite: 380 cm

Stellplatzlänge: 410 cm

Entfernung des Stellplatzes/der Stellplätze für Menschen mit Behinderung zum Eingangsbereich:
80 m

Der Stellplatz / die Stellplätze für Menschen mit Behinderung ist/sind gekennzeichnet.

Weg vom Parkplatz zum Eingang



Weg vom Parkplatz
zum Eingang



Weg vom Parkplatz
zum Eingang



Weg vom Parkplatz
zum Eingang



Weg vom Parkplatz
zum Eingang

©Gisela Moser

Das Ziel des Weges ist in Sichtweite.

ÖPNV Haltestelle

Bushaltestelle

Die nächstgelegene Haltestelle ist die Bushaltestelle "Glauberg Bahnhof". Sie ist ca. 1,5 km (30 - 45 min) von der Keltenwelt entfernt. Der Weg führt stetig bergauf.

Eingang

Eingang



Tür Haupteingang



Haupteingang

Name bzw. Logo des Betriebes/der Einrichtung sind von außen nicht klar erkennbar.

Empfangsraum mit Kasse und Shop

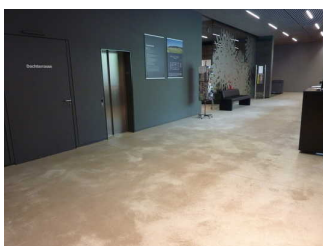
Infotresen und Ticketverkauf



Infotresen,
Ticketverkauf

Der Schalter/Tresen/die Kasse ist von der Eingangstür aus direkt sichtbar.

Aufzug vom EG ins OG zur Ausstellungsebene



Ausstiegsbereich
des Aufzugs im OG



Aufzug vom EG ins
OG



Bedientableau im
Aufzug



Einstiegsbereich
des Aufzugs im EG



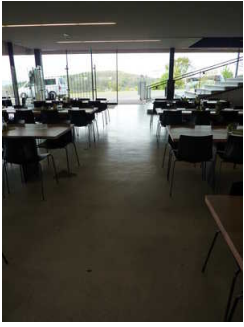
Aufzug vom
EG ins OG zur
Ausstellungsebene

©Gisela Moser

Die Bedienelemente bzw. die Beschilderung sind weder bildhaft noch farblich gestaltet.

Flur/Weg/Gang innen

Weg vom Eingang zum Aufzug im EG



Weg zum Aufzug



Türdurchgang auf dem Weg zum Aufzug



Weg vom Eingang zum Aufzug im EG

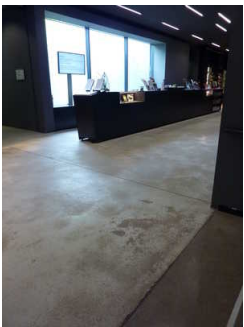
©Gisela Moser

Länge des Flurs/Weges/Ganges: 20 m

Das Ziel des Weges ist in Sichtweite.

Anmerkungen für den Gast: Der Weg zum Aufzug in die Ausstellungsebene führt durch die Cafeteria.

Weg zum Tresen Ticketverkauf/Info/Shop



Weg zum Tresen Ticketverkauf/Info/Shop

Länge des Flurs/Weges/Ganges: 15 m

Das Ziel des Weges ist in Sichtweite.

Ausstellungsräume

Ausstellungsraum/weitläufiger Raum

Sonderausstellung



Sonderausstellung

Informationen werden schriftlich vermittelt.

Dauerausstellung



Dauerausstellung



Dauerausstellung



Dauerausstellung



Dauerausstellung

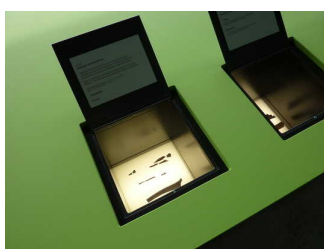
©Gisela Moser

Informationen werden schriftlich vermittelt.

Sonstige technische Möglichkeiten der Informationsvermittlung: Audio-Guide, Film, Touch Screens

Anmerkungen für den Gast: Der Audio-Guide ist auf deutsch, englisch und französisch sowie in einer deutschen Version für Kinder erhältlich.

Raum am Panoramafenster in der Dauerausstellung



Exponat im Raum am Panoramafenster



Raum am Panoramafenster



Exponate im Raum am Panoramafenster



Touch Screen im Raum am Panoramafenster

Informationen werden schriftlich vermittelt.

Sonstige technische Möglichkeiten der Informationsvermittlung: Audio-Guide, Touch Screen

Anmerkungen für den Gast: Der Audio-Guide ist auf deutsch, englisch und französisch sowie in einer deutschen Version für Kinder erhältlich.

Flur/Weg/Gang innen

Weg zum Beginn der Ausstellungsbereiche



Weg zur
Dauerausstellung



Weg zum
Beginn der
Ausstellungsbereiche

©Gisela Moser

Länge des Flurs/Weges/Ganges: 10 m

Das Ziel des Weges ist in Sichtweite.

Durchgang von Dauerausstellung zum Panoramafenster

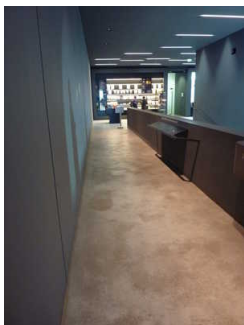


Weg von der
Dauerausstellung
zum
Panoramafenster

Länge des Flurs/Weges/Ganges: 4 m

Das Ziel des Weges ist in Sichtweite.

Weg von der Dauerausstellung zum Eingangsbereich



Weg zum
Ausstellungsausgang



Tafel für
Besucherkommentare

Länge des Flurs/Weges/Ganges: 13 m

Das Ziel des Weges ist in Sichtweite.

Vortragsraum

Vortragsraum



Türen Vortragsraum



Vortragsraum



Vortragsraum

Anmerkungen für den Gast: Die Bestuhlung des Vortragsraumes ist flexibel.

Museumspädagogik

Raum Museumspädagogik



Raum der
Museumspädagogik



Tür zum Raum der
Museumspädagogik



Raum
Museumspädagogik

©Gisela Moser

Anmerkungen für den Gast: Der Raum der Museumspädagogik ist nur in Begleitung des Museumspersonals nutzbar.

Weg vom Tresen zum WC, zur Garderobe und zur Museumspädagogik

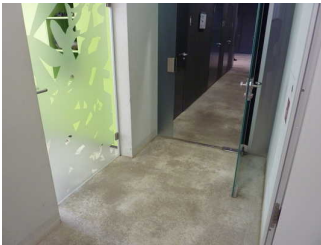


Weg vom Tresen
zum WC, zur
Garderobe und zur
Museumspädagogik

Länge des Flurs/Weges/Ganges: 7 m

Das Ziel des Weges ist in Sichtweite.

Tür im Flur zur Museumspädagogik



Tür auf dem
Weg zur
Museumspädagogik



Tür auf dem
Weg zur
Museumspädagogik

Glastüren sind nicht mit Sicherheitsmarkierungen gekennzeichnet.

Öffentliches WC

Weg vom Tresen zum WC, zur Garderobe und zur Museumspädagogik



Weg vom Tresen
zum WC, zur
Garderobe und zur
Museumspädagogik

Länge des Flurs/Weges/Ganges: 7 m

Das Ziel des Weges ist in Sichtweite.

Alarm/Hilfsmittel

Alarm/Hilfsmittel in der Keltenwelt

Aufzug: Einziger Aufzug

Ein abgehender Notruf im Aufzug wird akustisch bestätigt, z.B. durch eine Gegensprechanlage.

Es werden Hilfsmittel angeboten.

Rollstuhl, Andere Hilfsmittel,

Andere angebotene Hilfsmittel: tragbare Klapphocker

Audioguide vorhanden. Filme vorhanden.

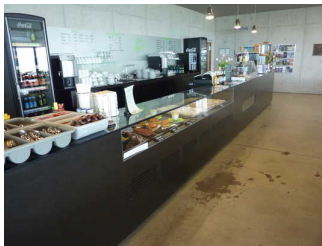
Es werden Führungen für Menschen mit Behinderung angeboten.

Es werden Führungen für Menschen mit kognitiven Beeinträchtigungen angeboten.

Anmerkungen für den Gast: Der Audio-Guide ist auf deutsch, englisch und französisch sowie in einer deutschen Version für Kinder erhältlich.

Cafeteria

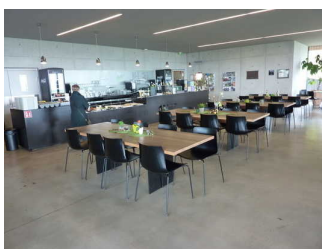
Theke in der Cafeteria



Theke in der Cafeteria

Der Schalter/Tresen/die Kasse ist von der Eingangstür aus direkt sichtbar.

Cafeteria im EG



Cafeteria



Eingang zur Cafeteria



Cafeteria im EG

©Gisela Moser

Speisekarte

Die Speisen werden sichtbar präsentiert.

Anmerkungen für den Gast: Die Speisen liegen an der Theke aus und es befindet sich eine Tafel an der Wand.

Weg von der Cafeteria zum Außenbereich Cafeteria

Das Ziel des Weges ist in Sichtweite.

Führungen

Führungen in der Keltenwelt

Es werden Führungen für Menschen mit kognitiven Beeinträchtigungen angeboten.

Die Gästeführer sind so ausgebildet, dass Menschen mit kognitiven Beeinträchtigungen an jeder Führung teilnehmen können.

Es ist eine Voranmeldung für die Führung notwendig.

Die Führung für Menschen mit kognitiven Beeinträchtigungen wird in Leichter Sprache gehalten.

Die Inhalte (z.B. Exponate) der Führung für Menschen mit kognitiven Beeinträchtigungen sind leicht verständlich oder werden leicht verständlich (z.B. bildhaft) erklärt.

Garderobe

Weg vom Tresen zum WC, zur Garderobe und zur Museumspädagogik



Weg vom Tresen
zum WC, zur
Garderobe und zur
Museumspädagogik

Länge des Flurs/Weges/Ganges: 7 m

Das Ziel des Weges ist in Sichtweite.

Bedienelemente / Leitsystem

Visuell-taktile Gestaltung



Visuell-taktile
Gestaltung

©Gisela Moser

Es sind Informationen vorhanden, die der Orientierung dienen und aus Wörtern bestehen.

Informationen zur Orientierung sind in fotorealistischer Darstellung oder in Form von Piktogrammen verfügbar. Informationen zur Orientierung sind in Schriftform verfügbar.