

## Museum Künstlerkolonie Darmstadt

Olbrichweg 13a  
64287 Darmstadt

Tel: + 49 6151 133385  
Fax:

mathildenhoehe@darmstadt.de  
<http://www.mathildenhoehe.eu>

## Informationen für Menschen mit Gehbehinderung und Rollstuhlfahrer

Die Informationen zur Barrierefreiheit wurden am 30. September 2019 im Rahmen des Systems "Reisen für Alle" erhoben und sind geprüft.

Detailinformationen zu Treppen, Aufzügen / Treppenliften, Rampen, Automaten und speziellen Türen auf dem Weg zu einzelnen Bereichen finden Sie in der entsprechenden Kategorie.

### Parken

#### Behindertenparkplatz am Olbrichweg



Behindertenparkplatz  
am Olbrichweg

©Agnes Allig



Weg vom Parkplatz  
zum Museum

©Agnes Allig



Behindertenparkplatz  
am Olbrichweg

©Agnes Allig

Es ist ein Parkplatz vorhanden.

Es ist mindestens 1 Parkplatz für Menschen mit Behinderung vorhanden.

Es gibt 3 Stellplatz/-plätze für Menschen mit Behinderung.

Stellplatzbreite: 250 cm

Stellplatzlänge: 500 cm

Der Parkplatz ist von der Oberflächenbeschaffenheit her nicht erschütterungsarm und leicht begeh- und befahrbar (z.B. Asphalt, engfugige Platten, etc.).

Entfernung des Stellplatzes/der Stellplätze für Menschen mit Behinderung zum Eingangsbereich:  
30 m

Der Stellplatz / die Stellplätze für Menschen mit Behinderung ist/sind gekennzeichnet.

Anmerkungen für den Gast: Öffentliche Parkplätze am Straßenrand. Weg zum Eingang leicht uneben und mit 4,5% Steigung auf einer Länge von 4 m.

## Weg vom Parkplatz zum Haupteingang Museum

---



Weg vom Parkplatz  
zum Haupteingang  
Museum

©Agnes Allig

---

Breite des Weges: 150 cm

Länge des Weges: 30 m

Der Weg ist von der Oberflächenbeschaffenheit her nicht erschütterungsarm und leicht begeh- und befahrbar (z.B. Asphalt, engfugige Platten, etc.).

Maximale Längsneigung des Weges: 4,5 %

Maximale Längsneigung über eine Strecke von 4 m.

## Haupteingang

### Haupteingang Museum

---



Haupteingang  
Museum

©Agnes Allig



Haupteingang  
Museum

©Agnes Allig

---

Eingangstür

Lichte Breite des Durchgangs: 95 cm

Art der Tür: Einflügel

Die Tür wird mit eigenem Kraftaufwand geöffnet.

BREITE der kleineren Bewegungsfläche vor/hinter der Tür: 200 cm

TIEFE der kleineren Bewegungsfläche vor/hinter der Tür: 150 cm

Höhe der Türschwelle: 0 cm

## Treppe Haupteingang

---



Treppe  
Haupteingang

©Agnes Allig

---

Vorhandene Schwellen/Stufen: 8

Höhe der Schwellen/Stufen: 16 cm

Die Treppe hat keine geraden Läufe.

Die Treppe hat beidseitige Handläufe.

## Rampe zum Haupteingang

---



Rampe zum  
Haupteingang

©Agnes Allig

---

Maximale Längsneigung der Rampe: 8,5 %

Geringste nutzbare Laufbreite: 100 cm

Länge des längsten Rampenlaufs: 11 m

Die Rampe hat keinen Handlauf.

Es sind keine Handläufe vorhanden.

BREITE der Bewegungsfläche vor der Rampe: 400 cm

TIEFE der Bewegungsfläche vor der Rampe: 400 cm

BREITE der Bewegungsfläche am Ende der Rampe: 137 cm

TIEFE der Bewegungsfläche am Ende der Rampe: 300 cm

Anmerkungen für den Gast: Steigung zwischen 3,5% und 4,5%, die letzten 1,5m Steigung 8,5%.

## Weg vom Haupteingang zur Treppe ins UG

---



Weg vom  
Haupteingang zur  
Treppe ins UG

©Agnes Allig



Weg vom  
Haupteingang zur  
Treppe ins UG

©Agnes Allig

---

Länge des Flurs/Weges/Ganges: 7 m

Mindestbreite des Flurs/Weges/Ganges: 180 cm

Die Breite des Weges/Flures ist nicht eingeschränkt.

Anmerkungen für den Gast: Treppe führt in den Ausstellungsraum im UG der nur für Sonderausstellungen genutzt wird.

## Nebeneingang (Rückseite UG)

### Nebeneingang Museum UG

Eingangstür

Lichte Breite des Durchgangs: 150 cm

Art der Tür: Zweiflügel

Die Tür wird durch eine Servicekraft geöffnet.

BREITE der kleineren Bewegungsfläche vor/hinter der Tür: 150 cm

TIEFE der kleineren Bewegungsfläche vor/hinter der Tür: 150 cm

Höhe der Türschwelle: 0 cm

Anmerkungen für den Gast: Nebeneingang nur bei Sonderveranstaltungen im UG des Museums geöffnet bzw. nach Anfrage bei Kassenpersonal

### Weg vom Haupteingang zum Nebeneingang

---



Weg vom  
Haupteingang zum  
Nebeneingang

©Agnes Allig

---

Breite des Weges: 300 cm

Länge des Weges: 55 m

---

Der Weg ist von der Oberflächenbeschaffenheit her erschütterungsarm und leicht begeh- und befahrbar (z.B. Asphalt, engfugige Platten, etc.).

Maximale Längsneigung des Weges: 6 %

Maximale Längsneigung über eine Strecke von 40 m.

## Kasse

### Kasse Museum

---



Kasse Museum

©Agnes Allig



Kasse Museum

©Agnes Allig

---

BREITE der Bewegungsfläche vor dem Schalter/Tresen/der Kasse: 150 cm

TIEFE der Bewegungsfläche vor dem Schalter/Tresen/der Kasse: 150 cm

Der Schalter/Tresen/die Kasse ist an der höchsten Stelle 94 cm hoch.

Der Schalter/Tresen/die Kasse ist an der niedrigsten Stelle 94 cm hoch.

Es ist keine andere, gleichwertige Kommunikationsmöglichkeit im Sitzen vorhanden.

### Weg vom Kassenbereich zum Ausstellungsbereich

---



Weg vom  
Kassenbereich zum  
Ausstellungsbereich

©Agnes Allig

---

Länge des Flurs/Weges/Ganges: 4 m

Mindestbreite des Flurs/Weges/Ganges: 180 cm

Vorhandene Durchgänge sind mindestens 88 cm breit.

## Ausstellungsraum EG

### Ausstellungsraum/weitläufiger Raum

#### Ausstellungsraum 1 (Foyer)

---



## Ausstellungsraum 1 (Foyer)

©Agnes Allig

---

Breite des schmalsten Durchgangs im Raum: 200 cm

Die Exponate sind überwiegend im Sitzen sichtbar, wahrnehmbar oder erkennbar.

Die Informationen zu den Exponaten sind überwiegend im Sitzen lesbar.

Informationen werden schriftlich vermittelt.

Anmerkungen für den Gast: Es gibt eine Sitzgelegenheit. Exponate sind temporär - je nach Ausstellung - vorhanden.

## Ausstellungsraum 2 (rechts vom Foyer)



## Ausstellungsraum 2 (rechts vom Foyer)

©Agnes Allig



## Ausstellungsraum 2 (rechts vom Foyer)

©Agnes Allig

---

Tür zum Ausstellungsraum

Lichte Breite des Durchgangs: 100 cm

Art der Tür: Zweiflügel

Die Tür wird mit eigenem Kraftaufwand geöffnet. Die Tür wird durch eine Servicekraft geöffnet.

BREITE der kleineren Bewegungsfläche vor/hinter der Tür: 150 cm

TIEFE der kleineren Bewegungsfläche vor/hinter der Tür: 200 cm

Höhe der Türschwelle: 1 cm

Anmerkungen für den Gast: Tür ist normalerweise geschlossen und wird von Aufsichtspersonal geöffnet (beide Flügel).

Breite des schmalsten Durchgangs im Raum: 120 cm

Die Exponate sind überwiegend im Sitzen sichtbar, wahrnehmbar oder erkennbar.

Die Informationen zu den Exponaten sind überwiegend im Sitzen lesbar.

Informationen werden schriftlich vermittelt.

Anmerkungen für den Gast: Es sind im Raum zwei Sitzbänke vorhanden.

## Ausstellungsraum 3 (links vom Foyer)

---



Ausstellungsraum 3  
(links vom Foyer)

©Agnes Allig



Ausstellungsraum 3  
(links vom Foyer)

©Agnes Allig

---

Tür zum Ausstellungsraum

Lichte Breite des Durchgangs: 115 cm

Art der Tür: Einflügel

Die Tür wird durch eine Servicekraft geöffnet.

BREITE der kleineren Bewegungsfläche vor/hinter der Tür: 150 cm

TIEFE der kleineren Bewegungsfläche vor/hinter der Tür: 150 cm

Höhe der Türschwelle: 0 cm

Anmerkungen für den Gast: Tür ist normalerweise geschlossen und wird von Aufsichtspersonal geöffnet (beide Flügel).

Breite des schmalsten Durchgangs im Raum: 110 cm

Die Exponate sind überwiegend im Sitzen sichtbar, wahrnehmbar oder erkennbar.

Die Informationen zu den Exponaten sind überwiegend im Sitzen lesbar.

Informationen werden schriftlich vermittelt.

Anmerkungen für den Gast: Der Nebenraum ist über 2 Stufen erreichbar.

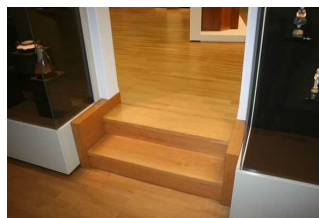
## Nebenraum zu Ausstellungsraum 2 bzw. 3

---



Nebenraum zu  
Ausstellungsraum 2  
bzw. 3

©Agnes Allig



Nebenraum zu  
Ausstellungsraum 2  
bzw. 3

©Agnes Allig

---

Breite des schmalsten Durchgangs im Raum: 140 cm

Die Exponate sind überwiegend im Sitzen sichtbar, wahrnehmbar oder erkennbar.

---

Die Informationen zu den Exponaten sind überwiegend im Sitzen lesbar.

Informationen werden schriftlich vermittelt.

Anmerkungen für den Gast: Ausstellungsräume 2 und 3 haben jeweils einen identischen Nebenraum. Der Nebenraum ist nur über 2 Stufen erreichbar.

## Treppe von Ausstellungsraum zum Nebenraum

---



Treppe von  
Ausstellungsraum  
zum Nebenraum

©Agnes Allig

---

Vorhandene Schwellen/Stufen: 2

Höhe der Schwellen/Stufen: 18 cm

Die Treppe hat gerade Läufe.

Die Treppe hat keinen Handlauf.

## Ausstellungsraum UG

### Ausstellungsraum/weitläufiger Raum

#### Ausstellungsraum 1 im UG

---



Ausstellungsraum 1  
im UG

©Agnes Allig



Ausstellungsraum 1  
im UG

©Agnes Allig



Ausstellungsraum 1  
im UG

©Agnes Allig

---

#### Tür zum Ausstellungsraum

---



Lichte Breite des Durchgangs: 85 cm

Art der Tür: Einflügel

BREITE der kleineren Bewegungsfläche vor/hinter der Tür: 120 cm

TIEFE der kleineren Bewegungsfläche vor/hinter der Tür: 150 cm

Höhe der Türschwelle: 0 cm

Anmerkungen für den Gast: Tür führt direkt zur Treppe die zu Ausstellungsraum 1 im UG führt.

Breite des schmalsten Durchgangs im Raum: 150 cm

Anmerkungen für den Gast: Raum wird nur für Sonderausstellungen genutzt. Daher keine Daten zu Wegen/Durchgängen/Exponaten erfassbar.

## Ausstellungsraum 2 im UG

---



Ausstellungsraum 2  
im UG

©Agnes Allig



Ausstellungsraum 2  
im UG

©Agnes Allig

---

Breite des schmalsten Durchgangs im Raum: 100 cm

Anmerkungen für den Gast: Raum wird nur für Sonderausstellungen bzw. Vorträge genutzt. Daher keine Daten zu Wegen/Durchgängen/Exponaten erfassbar.

## Schwelle/Stufe/Treppe

### Treppe vom Museum ins UG

---



Treppe vom  
Museum ins UG

©Agnes Allig

---

Vorhandene Schwellen/Stufen: 17

Höhe der Schwellen/Stufen: 19 cm

Die Treppe hat gerade Läufe.

Die Treppe hat einen einseitigen Handlauf.

---

## Treppe in Ausstellungsraum 1 im UG

---



Treppe in  
Ausstellungsraum 1  
im UG

©Agnes Allig

---

Vorhandene Schwellen/Stufen: 3

Höhe der Schwellen/Stufen: 18,5 cm

Die Treppe hat gerade Läufe.

Die Treppe hat einen einseitigen Handlauf.

## Treppe in Ausstellungsraum 2 im UG

---



Treppe in  
Ausstellungsraum 2  
im UG

©Agnes Allig

---

Vorhandene Schwellen/Stufen: 4

Höhe der Schwellen/Stufen: 16 cm

Die Treppe hat gerade Läufe.

Die Treppe hat einen einseitigen Handlauf.

Anmerkungen für den Gast: Treppe führt in Raum 2 im UG der nur für Sonderausstellungen und Vorträge genutzt wird.

## Weg vom Haupteingang zur Treppe ins UG

---



Weg vom  
Haupteingang zur  
Treppe ins UG

©Agnes Allig



Weg vom  
Haupteingang zur  
Treppe ins UG

©Agnes Allig

---

Länge des Flurs/Weges/Ganges: 7 m

---

Mindestbreite des Flurs/Weges/Ganges: 180 cm

Die Breite des Weges/Flures ist nicht eingeschränkt.

Anmerkungen für den Gast: Treppe führt in den Ausstellungsraum im UG der nur für Sonderausstellungen genutzt wird.

## Öffentliches WC

### WC für Menschen mit Behinderung im Museum

---



WC für Menschen mit Behinderung im Museum

©Agnes Allig



WC für Menschen mit Behinderung im Museum

©Agnes Allig



WC für Menschen mit Behinderung im Museum

©Agnes Allig



WC für Menschen mit Behinderung im Museum

©Agnes Allig

---

### Tür zum Badezimmer

Lichte Breite des Durchgangs: 92 cm

Art der Tür: Einflügel

Die Tür wird mit eigenem Kraftaufwand geöffnet.

Die kleinere Bewegungsfläche vor/hinter der Tür ist 150 cm tief und 150 cm breit.

Höhe der Türschwelle: 0 cm

Die Tür öffnet nach außen.

### WC

Tiefe der WC-Schüssel: 53 cm

BREITE der Bewegungsfläche links neben dem WC: 80 cm

TIEFE der Bewegungsfläche links neben dem WC: 53 cm

BREITE der Bewegungsfläche rechts neben dem WC: 80 cm

TIEFE der Bewegungsfläche rechts neben dem WC: 53 cm

BREITE der Bewegungsfläche vor dem WC: 150 cm

TIEFE der Bewegungsfläche vor dem WC: 150 cm

Höhe des Toilettensitzes: 53 cm

Es ist ein Haltegriff links vom WC vorhanden.

Höhe des linken Haltegriffes: 97 cm

Länge des linken Haltegriffes: 80 cm

Der Haltegriff links vom WC ist hochklappbar.

Es ist ein Haltegriff rechts vom WC vorhanden.

Höhe des rechten Haltegriffes: 97 cm

Länge des rechten Haltegriffes: 80 cm

Der Haltegriff rechts vom WC ist hochklappbar.

Es sind links und rechts vom WC Haltegriffe vorhanden.

Der Abstand zwischen dem linken und rechten Haltegriff beträgt 72 cm.

Waschbecken

BREITE der Bewegungsfläche vor dem Waschbecken: 150 cm

TIEFE der Bewegungsfläche vor dem Waschbecken: 150 cm

Höhe des Waschbeckens (Oberkante vorne): 96 cm

Das Waschbecken ist unterfahrbar in einer Höhe von 67 cm und einer Tiefe von mindestens 30 cm.

Der Spiegel ist nicht im Stehen und Sitzen einsehbar.

Es ist kein Alarmauslöser (Schnur, Knopf) vorhanden.

Anmerkungen für den Gast: Zugang zu WC befindet sich in Ausstellungsraum 2. WC ist normalerweise verschlossen. Kassenspersonal öffnet. Bewegliche Hilfe zum Umsetzen von Rollstuhl auf WC vorhanden.

## Shop

### Artikelshop



Artikelshop

©Agnes Allig



Artikelshop

©Agnes Allig

Tür zum Raum

Lichte Breite des Durchgangs: 100 cm

Art der Tür: Einflügel

Die Tür wird mit eigenem Kraftaufwand geöffnet.

BREITE der kleineren Bewegungsfläche vor/hinter der Tür: 100 cm

TIEFE der kleineren Bewegungsfläche vor/hinter der Tür: 120 cm

Höhe der Türschwelle: 15 cm

Anmerkungen für den Gast: Die Metall-Außentür ist bei geöffnetem Artikelshop geöffnet. Die Glastür steht bei gutem Wetter offen.

BREITE des Raums: 4 m

TIEFE des Raums: 4 m

Breite des schmalsten Durchgangs im Raum: 76 cm

Es sind keine Sitzgelegenheiten vorhanden.

## Hilfsmittel

### Technische Hilfsmittel

---



Technische  
Hilfsmittel

©Agnes Allig



Technische  
Hilfsmittel

©Agnes Allig

---

Assistenzhunde dürfen nicht mitgebracht werden.

Es werden Hilfsmittel angeboten.

Audioguides Andere Hilfsmittel,

Andere angebotene Hilfsmittel: tragbare Klappstühle

## Führung

Es ist eine Voranmeldung für die Führung notwendig.

Es stehen für Menschen mit Gehbehinderung mobile oder feste Sitzgelegenheiten zur Verfügung, die während der Führung benutzt werden können.

Anmerkungen für den Gast: Führungen für Gäste mit Einschränkungen individuell und nur mit Voranmeldung, damit die entsprechend spezialisierten Gästeführer ausgewählt werden können.

## Formulare ohne Teilbereiche

---

# Nebeneingang Museum UG

---



Nebeneingang  
Museum UG

©Agnes Allig

---

## Eingangstür

Lichte Breite des Durchgangs: 150 cm

Art der Tür: Zweiflügel

Die Tür wird durch eine Servicekraft geöffnet.

BREITE der kleineren Bewegungsfläche vor/hinter der Tür: 150 cm

TIEFE der kleineren Bewegungsfläche vor/hinter der Tür: 150 cm

Höhe der Türschwelle: 0 cm

Anmerkungen für den Gast: Nebeneingang nur bei Sonderveranstaltungen im UG des Museums geöffnet bzw. nach Anfrage bei Kassenpersonal.