

Museum Künstlerkolonie Darmstadt

Olbrichweg 13a
64287 Darmstadt

Tel: + 49 6151 133385
Fax:

mathildenhoehe@darmstadt.de
<http://www.mathildenhoehe.eu>

Informationen für Gäste mit kognitiven Beeinträchtigungen

Die Informationen zur Barrierefreiheit wurden am 30. September 2019 im Rahmen des Systems "Reisen für Alle" erhoben und sind geprüft.

Parken

Behindertenparkplatz am Olbrichweg



Behindertenparkplatz
am Olbrichweg

©Agnes Allig



Weg vom Parkplatz
zum Museum

©Agnes Allig



Behindertenparkplatz
am Olbrichweg

©Agnes Allig

Es ist ein Parkplatz vorhanden.

Es ist mindestens 1 Parkplatz für Menschen mit Behinderung vorhanden.

Es gibt 3 Stellplatz/-plätze für Menschen mit Behinderung.

Stellplatzbreite: 250 cm

Stellplatzlänge: 500 cm

Entfernung des Stellplatzes/der Stellplätze für Menschen mit Behinderung zum Eingangsbereich:
30 m

Der Stellplatz / die Stellplätze für Menschen mit Behinderung ist/sind gekennzeichnet.

Anmerkungen für den Gast: Öffentliche Parkplätze am Straßenrand. Weg zum Eingang leicht uneben und mit 4,5% Steigung auf einer Länge von 4 m.

Weg vom Parkplatz zum Haupteingang Museum



Weg vom Parkplatz
zum Haupteingang
Museum

©Agnes Allig

Das Ziel des Weges ist in Sichtweite.

Haupteingang

Haupteingang Museum



Haupteingang
Museum

©Agnes Allig



Haupteingang
Museum

©Agnes Allig

Name bzw. Logo des Betriebes/der Einrichtung sind von außen nicht klar erkennbar.

Weg vom Haupteingang zur Treppe ins UG



Weg vom
Haupteingang zur
Treppe ins UG

©Agnes Allig



Weg vom
Haupteingang zur
Treppe ins UG

©Agnes Allig

Länge des Flurs/Weges/Ganges: 7 m

Das Ziel des Weges ist in Sichtweite.

Anmerkungen für den Gast: Treppe führt in den Ausstellungsraum im UG der nur für Sonderausstellungen genutzt wird.

Nebeneingang (Rückseite UG)

Nebeneingang Museum UG

Name bzw. Logo des Betriebes/der Einrichtung sind von außen nicht klar erkennbar.

Weg vom Haupteingang zum Nebeneingang



Weg vom
Haupteingang zum
Nebeneingang

©Agnes Allig

Weder ist das Ziel des Weges in Sichtweite, noch gibt es ein unterbrechungsfreies Wegeleitsystem oder Wegezeichen in sichtbarem Abstand.

Kasse

Kasse Museum



Kasse Museum

©Agnes Allig



Kasse Museum

©Agnes Allig

Der Schalter/Tresen/die Kasse ist von der Eingangstür aus direkt sichtbar.

Weg vom Kassensbereich zum Ausstellungsbereich



Weg vom
Kassensbereich zum
Ausstellungsbereich

©Agnes Allig

Länge des Flurs/Weges/Ganges: 4 m

Das Ziel des Weges ist in Sichtweite.

Ausstellungsraum EG

Ausstellungsraum/weitläufiger Raum

Ausstellungsraum 1 (Foyer)



Ausstellungsraum 1 (Foyer)

©Agnes Allig

Informationen werden schriftlich vermittelt.

Anmerkungen für den Gast: Es gibt eine Sitzgelegenheit. Exponate sind temporär - je nach Ausstellung - vorhanden.

Ausstellungsraum 2 (rechts vom Foyer)



Ausstellungsraum 2 (rechts vom Foyer)

©Agnes Allig



Ausstellungsraum 2 (rechts vom Foyer)

©Agnes Allig

Informationen werden schriftlich vermittelt.

Anmerkungen für den Gast: Es sind im Raum zwei Sitzbänke vorhanden.

Ausstellungsraum 3 (links vom Foyer)



Ausstellungsraum 3 (links vom Foyer)

©Agnes Allig



Ausstellungsraum 3 (links vom Foyer)

©Agnes Allig

Informationen werden schriftlich vermittelt.

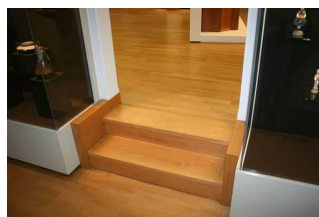
Anmerkungen für den Gast: Der Nebenraum ist über 2 Stufen erreichbar.

Nebenraum zu Ausstellungsraum 2 bzw. 3



Nebenraum zu Ausstellungsraum 2 bzw. 3

©Agnes Allig



Nebenraum zu Ausstellungsraum 2 bzw. 3

©Agnes Allig

Informationen werden schriftlich vermittelt.

Anmerkungen für den Gast: Ausstellungsräume 2 und 3 haben jeweils einen identischen Nebenraum. Der Nebenraum ist nur über 2 Stufen erreichbar.

Ausstellungsraum UG

Ausstellungsraum/weitläufiger Raum

Ausstellungsraum 1 im UG



Ausstellungsraum 1
im UG

©Agnes Allig



Ausstellungsraum 1
im UG

©Agnes Allig



Ausstellungsraum 1
im UG

©Agnes Allig

Anmerkungen für den Gast: Raum wird nur für Sonderausstellungen genutzt. Daher keine Daten zu Wegen/Durchgängen/Exponaten erfassbar.

Ausstellungsraum 2 im UG



Ausstellungsraum 2
im UG

©Agnes Allig



Ausstellungsraum 2
im UG

©Agnes Allig

Anmerkungen für den Gast: Raum wird nur für Sonderausstellungen bzw. Vorträge genutzt. Daher keine Daten zu Wegen/Durchgängen/Exponaten erfassbar.

Weg vom Haupteingang zur Treppe ins UG



Weg vom
Haupteingang zur
Treppe ins UG

©Agnes Allig



Weg vom
Haupteingang zur
Treppe ins UG

©Agnes Allig

Länge des Flurs/Weges/Ganges: 7 m

Das Ziel des Weges ist in Sichtweite.

Anmerkungen für den Gast: Treppe führt in den Ausstellungsraum im UG der nur für Sonderausstellungen genutzt wird.

Öffentliches WC

WC für Menschen mit Behinderung im Museum



WC für Menschen
mit Behinderung im
Museum

©Agnes Allig



WC für Menschen
mit Behinderung im
Museum

©Agnes Allig



WC für Menschen
mit Behinderung im
Museum

©Agnes Allig



WC für Menschen
mit Behinderung im
Museum

©Agnes Allig

Es ist kein Alarmauslöser (Schnur, Knopf) vorhanden.

Anmerkungen für den Gast: Zugang zu WC befindet sich in Ausstellungsraum 2. WC ist normalerweise verschlossen. Kassenpersonal öffnet. Bewegliche Hilfe zum Umsetzen von Rollstuhl auf WC vorhanden.

Hilfsmittel

Technische Hilfsmittel



Technische Hilfsmittel

©Agnes Allig



Technische Hilfsmittel

©Agnes Allig

Es werden Hilfsmittel angeboten.

Audioguides Andere Hilfsmittel,

Andere angebotene Hilfsmittel: tragbare Klappstühle

Audio-Guide vorhanden. QR-Code vorhanden.

Führung

Es ist eine Voranmeldung für die Führung notwendig.

Anmerkungen für den Gast: Führungen für Gäste mit Einschränkungen individuell und nur mit Voranmeldung, damit die entsprechend spezialisierten Gästeführer ausgewählt werden können.

Formulare ohne Teilbereiche

Nebeneingang Museum UG



Nebeneingang Museum UG

©Agnes Allig

Name bzw. Logo des Betriebes/der Einrichtung sind von außen nicht klar erkennbar.