
Neue Galerie Kassel

Schöne Aussicht 1
34117 Kassel

Tel: +49 561 31680400
Fax:

info@museum-kassel.de
<http://www.museum-kassel.de>

Informationen für Menschen mit Hörbehinderung und gehörlose Menschen

Die Informationen zur Barrierefreiheit wurden am 5. März 2020 im Rahmen des Systems "Reisen für Alle" erhoben und sind geprüft.

Detailinformationen zu Treppen, Aufzügen / Treppenliften, Rampen, Automaten und speziellen Türen auf dem Weg zu einzelnen Bereichen finden Sie in der entsprechenden Kategorie.

Fotos zur Einrichtung



Neue Galerie
Kassel

Parken

Parkplatz für Menschen mit Behinderung



Parkplatz für
Menschen mit
Behinderung

Es ist ein Parkplatz vorhanden.

Es ist mindestens 1 Parkplatz für Menschen mit Behinderung vorhanden.

Es gibt 1 Stellplatz/-plätze für Menschen mit Behinderung.

Stellplatzbreite: 400 cm

Stellplatzlänge: 500 cm

Entfernung des Stellplatzes/der Stellplätze für Menschen mit Behinderung zum Eingangsbereich:
15 m

Der Stellplatz / die Stellplätze für Menschen mit Behinderung ist/sind gekennzeichnet.

ÖPNV Haltestelle

Straßenbahnhaltestelle Rathaus



Haltestelle Rathaus



Haltestelle Rathaus

Entfernung der Haltestelle für Menschen mit Behinderung zum Eingangsbereich: 400 m

Schriftliche Haltestelleninformationen sind vorhanden.

Foyer mit Kasse und Shop

Kasse für Museum und Shop



Kasse der Neuen
Galerie



Kasse der Neuen
Galerie



Kassendisplay auf
dem Tresen

Das Kassendisplay/die Preisangabe an der Kasse ist nicht gut erkennbar (z.B. groß oder schwenkbar).

Ausstellungsraum im UG

Aufzug



Aufzug Neue
Galerie im
Untergeschoss



Aufzug Neue
Galerie



Aufzug von innen



Bedienelement



Aufzug im
Obergeschoss



Aufzug im
Erdgeschoss

Ein abgehender Notruf im Aufzug wird akustisch bestätigt, z.B. durch eine Gegensprechanlage.

Ausstellungsräume im EG

Ausstellungsräume im Erdgeschoss



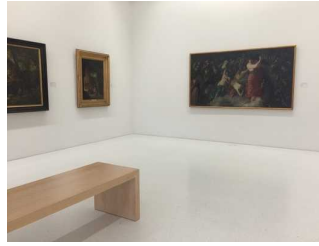
Ausstellungsraum
im Erdgeschoss



Ausstellungsraum
im Erdgeschoss



Ausstellungsraum
im Erdgeschoss



Ausstellungsraum
im Erdgeschoss



Beschilderung der
Exponate

Informationen werden schriftlich vermittelt.

Sonstige technische Möglichkeiten der Informationsvermittlung: Audio-Guide

Ausstellungsräume im OG

Ausstellungsräume im Obergeschoss



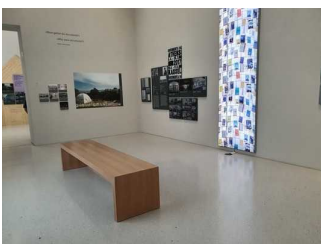
Ausstellungsräume
im Obergeschoss

©Gisela Moser



Ausstellungsräume
im Obergeschoss

©Gisela Moser



Ausstellungsräume
im Obergeschoss

©Gisela Moser

Informationen werden schriftlich vermittelt.

Aufzug



Aufzug Neue
Galerie im
Untergeschoss



Aufzug Neue
Galerie



Aufzug von innen



Bedienelement



Aufzug im
Obergeschoss



Aufzug im
Erdgeschoss

Ein abgehender Notruf im Aufzug wird akustisch bestätigt, z.B. durch eine Gegensprechanlage.

WC für Menschen mit Behinderung (UG)

Öffentliches WC für Menschen mit Behinderung im Untergeschoss



Tür zum WC für
Menschen mit
Behinderung



WC für Menschen
mit Behinderung



WC für Menschen mit Behinderung



WC für Menschen mit Behinderung



WC für Menschen mit Behinderung



Tür zum WC für Menschen mit Behinderung



Wickeltisch ist hochklappbar.

Anmerkungen für den Gast: Es ist ein Wickeltisch für Kleinkinder vorhanden. Der Wickeltisch ist hochklappbar.

Aufzug



Aufzug Neue Galerie im Untergeschoss



Aufzug Neue Galerie



Aufzug von innen



Bedienelement



Aufzug im
Obergeschoss

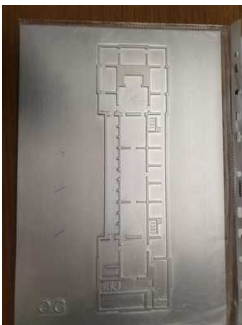


Aufzug im
Erdgeschoss

Ein abgehender Notruf im Aufzug wird akustisch bestätigt, z.B. durch eine Gegensprechanlage.

Alarm/Hilfsmittel

Alarm/Hilfsmittel



Einer der taktilen
Geschosspläne

©Gisela Moser



Mobile
Sitzgelegenheiten

©Gisela Moser

Es gibt einen Alarm.

Es gibt keinen optisch deutlich wahrnehmbaren Alarm.

Aufzug: Einziger Aufzug

Ein abgehender Notruf im Aufzug wird akustisch bestätigt, z.B. durch eine Gegensprechanlage.

Es gibt keine induktive Höranlage am Schalter/Tresen/an der Rezeption.

Es werden Hilfsmittel angeboten.

Rollstuhl,

Andere angebotene Hilfsmittel: mobile Hocker, taktiler Plan auf Nachfrage an der Kasse

Audioguide vorhanden. Filme vorhanden.

Führungen

Führungen

Es werden Führungen für Menschen mit Hörbehinderung angeboten.

Es ist eine Voranmeldung für die Führung notwendig.

Es werden für Menschen mit Hörbehinderung Führungen mit FM-Anlagen ermöglicht (z.B. Kopfhörer, Halsringschleifen).

Anmerkungen für den Gast: Information zu den Führungen für Menschen mit kognitiven Beeinträchtigungen: Es werden Führungen für demenzkranke Menschen angeboten. Für Menschen mit Sehbehinderung: Auf Anfrage können Führungen mit Tasterfahrung angeboten werden.