

---

## Neue Galerie Kassel

Schöne Aussicht 1  
34117 Kassel

Tel: +49 561 31680400  
Fax:

info@museum-kassel.de  
<http://www.museum-kassel.de>

## Informationen für Gäste mit kognitiven Beeinträchtigungen

Die Informationen zur Barrierefreiheit wurden am 5. März 2020 im Rahmen des Systems "Reisen für Alle" erhoben und sind geprüft.

## Fotos zur Einrichtung

---



Neue Galerie  
Kassel

---

## Parken

### Parkplatz für Menschen mit Behinderung

---



Parkplatz für  
Menschen mit  
Behinderung

---

Es ist ein Parkplatz vorhanden.

Es ist mindestens 1 Parkplatz für Menschen mit Behinderung vorhanden.

Es gibt 1 Stellplatz/-plätze für Menschen mit Behinderung.

Stellplatzbreite: 400 cm

Stellplatzlänge: 500 cm

Entfernung des Stellplatzes/der Stellplätze für Menschen mit Behinderung zum Eingangsbereich:  
15 m

Der Stellplatz / die Stellplätze für Menschen mit Behinderung ist/sind gekennzeichnet.

## ÖPNV Haltestelle

### Straßenbahnhaltestelle Rathaus

---



Haltestelle Rathaus



Haltestelle Rathaus

---

Entfernung der Haltestelle für Menschen mit Behinderung zum Eingangsbereich: 400 m

Schriftliche Haltestelleninformationen sind vorhanden.

Akustische Haltestelleninformationen sind vorhanden.

Die Haltestelle ist bildhaft gekennzeichnet.

Die verschiedenen Verkehrslinien sind farblich unterschiedlich gekennzeichnet.

Die verschiedenen Verkehrslinien sind nicht durch Symbole unterschiedlich gekennzeichnet.

## Eingang

### Eingang der Neuen Galerie



Eingang der Neuen Galerie



Eingang der Neuen Galerie

©Gisela Moser



Eingang der Neuen Galerie

©Gisela Moser

---

Name bzw. Logo des Betriebes/der Einrichtung sind von außen klar erkennbar.

## Foyer mit Kasse und Shop

### Kasse für Museum und Shop



Kasse der Neuen Galerie



Kasse der Neuen Galerie



Kassendisplay auf dem Tresen

---

Der Schalter/Tresen/die Kasse ist von der Eingangstür aus direkt sichtbar.

## Ausstellungsraum im UG

### Aufzug

---



Aufzug Neue Galerie im Untergeschoss



Aufzug Neue Galerie



Aufzug von innen



Bedienelement



Aufzug im Obergeschoss



Aufzug im Erdgeschoss

---

Die Bedienelemente bzw. die Beschilderung sind weder bildhaft noch farblich gestaltet.

## Flur/Weg/Gang innen

### Weg von der Treppe zum Ausstellungsraum im UG

---



Weg vom  
Ausstellungsraum  
Untergeschoss zur  
Treppe



Weg vom  
Ausstellungsraum  
Untergeschoss zur  
Treppe

---

Länge des Flurs/Weges/Ganges: 3 m

Das Ziel des Weges ist in Sichtweite.

Weg vom Aufzug zum Ausstellungsraum im UG

---



Weg vom  
Aufzug zum  
Ausstellungsraum  
im UG



Weg vom  
Aufzug zum  
Ausstellungsraum  
im UG

©Gisela Moser

---

Länge des Flurs/Weges/Ganges: 10 m

Das Ziel des Weges ist in Sichtweite.

Ausstellungsräume im EG

Ausstellungsräume im Erdgeschoss

---



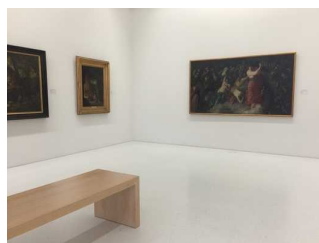
Ausstellungsraum  
im Erdgeschoss



Ausstellungsraum  
im Erdgeschoss



Ausstellungsraum  
im Erdgeschoss



Ausstellungsraum  
im Erdgeschoss



Beschilderung der  
Exponate

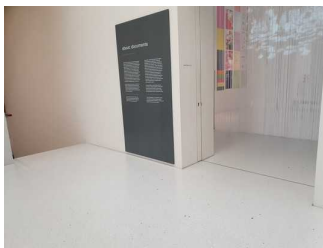
---

Informationen werden schriftlich vermittelt.

Sonstige technische Möglichkeiten der Informationsvermittlung: Audio-Guide

## Ausstellungsräume im OG

### Ausstellungsräume im Obergeschoss



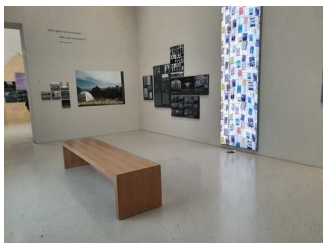
Ausstellungsräume  
im Obergeschoss

©Gisela Moser



Ausstellungsräume  
im Obergeschoss

©Gisela Moser



Ausstellungsräume  
im Obergeschoss

©Gisela Moser

---

Informationen werden schriftlich vermittelt.

## Aufzug



Aufzug Neue  
Galerie im  
Untergeschoss



Aufzug Neue  
Galerie



Aufzug von innen



Bedienelement



Aufzug im  
Obergeschoss



Aufzug im  
Erdgeschoss

---

Die Bedienelemente bzw. die Beschilderung sind weder bildhaft noch farblich gestaltet.

## Flur/Weg/Gang innen

### Weg vom Aufzug zum Ausstellungsraum im OG



Weg vom  
Aufzug zum  
Ausstellungsraum  
im OG



Weg vom  
Aufzug zum  
Ausstellungsraum  
im OG

---

Länge des Flurs/Weges/Ganges: 11 m

Weder ist das Ziel des Weges in Sichtweite, noch gibt es ein unterbrechungsfreies Wegeleitsystem oder Wegezeichen sichtbarem Abstand.

### Weg von der Treppe zum Ausstellungsraum Obergeschoss



Weg von der  
Treppe zum  
Ausstellungsraum  
Obergeschoss

©Gisela Moser

Länge des Flurs/Weges/Ganges: 5 m

Das Ziel des Weges ist in Sichtweite.

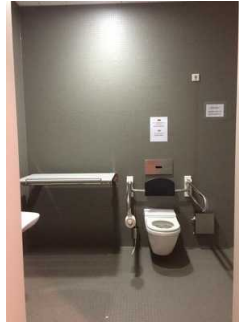
## WC für Menschen mit Behinderung (UG)

### Öffentliches WC für Menschen mit Behinderung im Untergeschoss

---



Tür zum WC für Menschen mit Behinderung



WC für Menschen mit Behinderung



WC für Menschen mit Behinderung



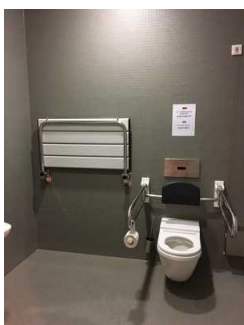
WC für Menschen mit Behinderung



WC für Menschen mit Behinderung



Tür zum WC für Menschen mit Behinderung



Wickeltisch ist hochklappbar.

---

Anmerkungen für den Gast: Es ist ein Wickeltisch für Kleinkinder vorhanden. Der Wickeltisch ist hochklappbar.

# Aufzug

---



Aufzug Neue  
Galerie im  
Untergeschoss



Aufzug Neue  
Galerie



Aufzug von innen



Bedienelement



Aufzug im  
Obergeschoss



Aufzug im  
Erdgeschoss

---

Die Bedienelemente bzw. die Beschilderung sind weder bildhaft noch farblich gestaltet.

## Flur/Weg/Gang innen

Weg von der Treppe zum WC für Menschen mit Behinderung

---



Weg von der  
Treppe zum WC  
für Menschen mit  
Behinderung

---

Länge des Flurs/Weges/Ganges: 9 m



Das Ziel des Weges ist in Sichtweite.

## Weg vom Aufzug zum WC für Menschen mit Behinderung

---



Weg vom Aufzug  
zum WC für  
Menschen mit  
Behinderung

---

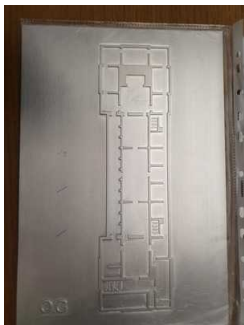
Länge des Flurs/Weges/Ganges: 15 m

Das Ziel des Weges ist in Sichtweite.

## Alarm/Hilfsmittel

### Alarm/Hilfsmittel

---



Einer der taktilen  
Geschosspläne

©Gisela Moser



Mobile  
Sitzgelegenheiten

©Gisela Moser

---

Aufzug: Einziger Aufzug

Ein abgehender Notruf im Aufzug wird akustisch bestätigt, z.B. durch eine Gegensprechanlage.

Es werden Hilfsmittel angeboten.

Rollstuhl,

Andere angebotene Hilfsmittel: mobile Hocker, taktiler Plan auf Nachfrage an der Kasse

Audioguide vorhanden. Filme vorhanden.

## Führungen

### Führungen

Es werden Führungen für Menschen mit kognitiven Beeinträchtigungen angeboten.

Die Gästeführer sind so ausgebildet, dass Menschen mit kognitiven Beeinträchtigungen an jeder Führung teilnehmen können.

Es ist eine Voranmeldung für die Führung notwendig.

Die Führung für Menschen mit kognitiven Beeinträchtigungen wird in Leichter Sprache gehalten.

Die Inhalte (z.B. Exponate) der Führung für Menschen mit kognitiven Beeinträchtigungen sind leicht verständlich oder werden leicht verständlich (z.B. bildhaft) erklärt.

Anmerkungen für den Gast: Information zu den Führungen für Menschen mit kognitiven Beeinträchtigungen: Es werden Führungen für demenzkranke Menschen angeboten. Für Menschen mit Sehbehinderung: Auf Anfrage können Führungen mit Tasterfahrung angeboten werden.

## Bedienelemente / Leitsystem

### Visuell-taktile Gestaltung

---



Beschilderung

©Gisela Moser



Beschilderung

©Gisela Moser

---