

## Neue Galerie Kassel

Schöne Aussicht 1  
34117 Kassel

Tel: +49 561 31680400  
Fax:

info@museum-kassel.de  
<http://www.museum-kassel.de>

## Informationen für Menschen mit Gehbehinderung und Rollstuhlfahrer

Die Informationen zur Barrierefreiheit wurden am 5. März 2020 im Rahmen des Systems "Reisen für Alle" erhoben und sind geprüft.

Detailinformationen zu Treppen, Aufzügen / Treppenliften, Rampen, Automaten und speziellen Türen auf dem Weg zu einzelnen Bereichen finden Sie in der entsprechenden Kategorie.

## Fotos zur Einrichtung



Neue Galerie  
Kassel

## Parken

### Parkplatz für Menschen mit Behinderung



Parkplatz für  
Menschen mit  
Behinderung

Es ist ein Parkplatz vorhanden.

Es ist mindestens 1 Parkplatz für Menschen mit Behinderung vorhanden.

Es gibt 1 Stellplatz/-plätze für Menschen mit Behinderung.

Stellplatzbreite: 400 cm

Stellplatzlänge: 500 cm

Der Parkplatz ist von der Oberflächenbeschaffenheit her erschütterungsarm und leicht begeh- und befahrbar (z.B. Asphalt, engfugige Platten, etc.).

Entfernung des Stellplatzes/der Stellplätze für Menschen mit Behinderung zum Eingangsbereich:  
15 m

Der Stellplatz / die Stellplätze für Menschen mit Behinderung ist/sind gekennzeichnet.

## ÖPNV Haltestelle

### Straßenbahnhaltestelle Rathaus

---



Haltestelle Rathaus



Haltestelle Rathaus

---

Entfernung der Haltestelle für Menschen mit Behinderung zum Eingangsbereich: 400 m

Breite der Bewegungsfläche entlang des Bahn-/Bussteigs/Schiffsanlegers: 380 cm

Es sind Sitzgelegenheiten vorhanden.

Schriftliche Haltestelleninformationen sind vorhanden.

## Eingang

### Eingang der Neuen Galerie

---



Eingang der Neuen  
Galerie



Eingang der Neuen  
Galerie

©Gisela Moser

---



Eingang der Neuen  
Galerie

©Gisela Moser

---

### Eingangstür

Lichte Breite des Durchgangs: 145 cm

Art der Tür: Einflügel

Die Tür wird ohne eigenen Kraftaufwand (Drücker, Lichtschranke, Bewegungsmelder etc.)  
geöffnet.

---

BREITE der kleineren Bewegungsfläche vor/hinter der Tür: 150 cm

TIEFE der kleineren Bewegungsfläche vor/hinter der Tür: 200 cm

Höhe der Türschwelle: 1,5 cm

Anmerkungen für den Gast: Die beschriebene Tür ist die Tür für Menschen mit Behinderung, die sich rechts neben der Drehtür befindet.

## Außentreppe am Eingang

---



Beschaffenheit der Stufen



Außentreppe am Eingang

©Gisela Moser

---

Vorhandene Schwellen/Stufen: 7

Höhe der Schwellen/Stufen: 13 cm

Die Treppe hat gerade Läufe.

Die Treppe hat beidseitige Handläufe.

## Außenrampe am Eingang

---



Außenrampe am Eingang

©Gisela Moser



Außenrampe am Eingang

©Gisela Moser

---

Maximale Längsneigung der Rampe: 6 %

Geringste nutzbare Laufbreite: 140 cm

Länge des längsten Rampenlaufs: 15 m

Es gibt ein oder mehrere Zwischenpodeste.

Mindestlänge der Zwischenpodeste: 150 cm

Die Rampe hat einschließlich ggf. vorhandener Podeste eine Gesamtlänge von 15 m.

Die Rampe hat beidseitige Handläufe.

Die Handläufe werden am Anfang und Ende waagrecht weitergeführt.

BREITE der Bewegungsfläche vor der Rampe: 200 cm

TIEFE der Bewegungsfläche vor der Rampe: 200 cm

BREITE der Bewegungsfläche am Ende der Rampe: 200 cm

TIEFE der Bewegungsfläche am Ende der Rampe: 200 cm

Anmerkungen für den Gast: Die Rampe führt direkt vom Parkplatz für Menschen mit Behinderung zur Eingangstür.

## Foyer mit Kasse und Shop

### Kasse für Museum und Shop

---



Kasse der Neuen Galerie



Kasse der Neuen Galerie

---



Kassendisplay auf dem Tresen

---

BREITE der Bewegungsfläche vor dem Schalter/Tresen/der Kasse: 200 cm

TIEFE der Bewegungsfläche vor dem Schalter/Tresen/der Kasse: 200 cm

Der Schalter/Tresen/die Kasse ist an der höchsten Stelle 124 cm hoch.

Der Schalter/Tresen/die Kasse ist an der niedrigsten Stelle 124 cm hoch.

Es ist keine andere, gleichwertige Kommunikationsmöglichkeit im Sitzen vorhanden.

## Foyer mit Kasse und Shop

---



Museumsshop



Museumsshop

---

BREITE des Raums: 17 m

TIEFE des Raums: 13 m

Breite des schmalsten Durchgangs im Raum: 200 cm

Es sind Sitzgelegenheiten vorhanden.

## Ausstellungsraum im UG

### Ausstellungsraum im Untergeschoss

---



Ausstellungsraum  
im Untergeschoss



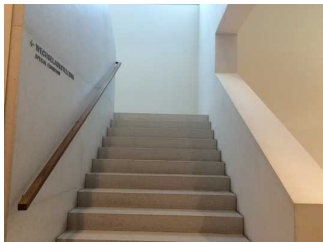
Ausstellungsraum  
im Untergeschoss

---

Breite des schmalsten Durchgangs im Raum: 169 cm

### Treppe vom Erdgeschoss zum Untergeschoss

---



Treppe vom  
Erdgeschoss zum  
Untergeschoss



Oberflächenbeschaffenheit

---



Treppe vom  
Erdgeschoss zum  
Untergeschoss

---

Vorhandene Schwellen/Stufen: 26

Höhe der Schwellen/Stufen: 18 cm

Die Treppe hat gerade Läufe.

Die Treppe hat einen einseitigen Handlauf.

## Aufzug

---



Aufzug Neue  
Galerie im  
Untergeschoss



Aufzug Neue  
Galerie



Aufzug von innen



Bedienelement



Aufzug im  
Obergeschoss



Aufzug im  
Erdgeschoss

---

BREITE der Bewegungsfläche vor dem Aufzug beim Einstieg: 200 cm

TIEFE der Bewegungsfläche vor dem Aufzug beim Einstieg: 200 cm

Lichte Durchgangsbreite der Aufzugtür: 100 cm

BREITE der Kabine innen: 110 cm

TIEFE der Kabine innen: 140 cm

BREITE der Bewegungsfläche vor dem Aufzug beim Ausstieg: 167 cm

TIEFE der Bewegungsfläche vor dem Aufzug beim Ausstieg: 200 cm

Es gibt kein horizontales Bedientableau.

Die Bedienelemente/Befehlsgeber sind wie folgt angeordnet:

HÖCHSTE Stelle der Bedienelemente: 115 cm

TIEFSTE Stelle der Bedienelemente: 100 cm

Der waagerechte Abstand von der Ecke der Kabine bis zum ersten Bedienelement (mittig) ist 60 cm.



## Flur/Weg/Gang innen

### Weg von der Treppe zum Ausstellungsraum im UG

---



Weg vom Ausstellungsraum Untergeschoss zur Treppe



Weg vom Ausstellungsraum Untergeschoss zur Treppe

---

Länge des Flurs/Weges/Ganges: 3 m

Mindestbreite des Flurs/Weges/Ganges: 200 cm

Vorhandene Durchgänge sind mindestens 88 cm breit.

### Weg vom Aufzug zum Ausstellungsraum im UG

---



Weg vom Aufzug zum Ausstellungsraum im UG



Weg vom Aufzug zum Ausstellungsraum im UG

©Gisela Moser

---

Länge des Flurs/Weges/Ganges: 10 m

Mindestbreite des Flurs/Weges/Ganges: 200 cm

Vorhandene Durchgänge sind mindestens 88 cm breit.

## Ausstellungsräume im EG

### Ausstellungsräume im Erdgeschoss

---



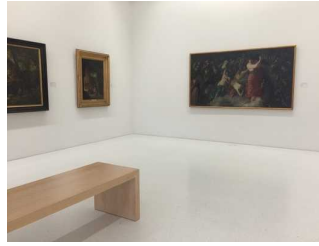
Ausstellungsraum im Erdgeschoss



Ausstellungsraum im Erdgeschoss



Ausstellungsraum  
im Erdgeschoss



Ausstellungsraum  
im Erdgeschoss



Beschilderung der  
Exponate

---

Breite des schmalsten Durchgangs im Raum: 113 cm

Die Exponate sind überwiegend im Sitzen sichtbar, wahrnehmbar oder erkennbar.

Die Informationen zu den Exponaten sind überwiegend im Sitzen lesbar.

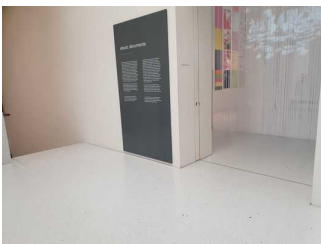
Informationen werden schriftlich vermittelt.

Sonstige technische Möglichkeiten der Informationsvermittlung: Audio-Guide

## Ausstellungsräume im OG

### Ausstellungsräume im Obergeschoss

---



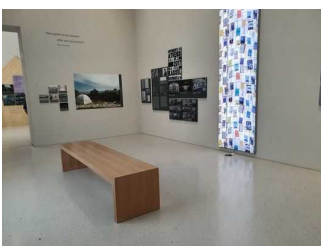
Ausstellungsräume  
im Obergeschoss

©Gisela Moser



Ausstellungsräume  
im Obergeschoss

©Gisela Moser



Ausstellungsräume  
im Obergeschoss

©Gisela Moser

---

Breite des schmalsten Durchgangs im Raum: 120 cm

Die Exponate sind überwiegend im Sitzen sichtbar, wahrnehmbar oder erkennbar.

Die Informationen zu den Exponaten sind überwiegend im Sitzen lesbar.



Informationen werden schriftlich vermittelt.

## Treppe vom Erdgeschoss zum Obergeschoss

---



Treppe vom Erdgeschoss zum Obergeschoss



Oberflächenbeschaffenheit

---



Treppe vom Erdgeschoss zum Obergeschoss

Vorhandene Schwellen/Stufen: 36

Höhe der Schwellen/Stufen: 16 cm

Die Treppe hat gerade Läufe.

Die Treppe hat einen einseitigen Handlauf.

## Aufzug

---



Aufzug Neue Galerie im Untergeschoss



Aufzug Neue Galerie

---



Aufzug von innen



Bedienelement

---



Aufzug im  
Obergeschoss



Aufzug im  
Erdgeschoss

---

BREITE der Bewegungsfläche vor dem Aufzug beim Einstieg: 200 cm

TIEFE der Bewegungsfläche vor dem Aufzug beim Einstieg: 200 cm

Lichte Durchgangsbreite der Aufzugtür: 100 cm

BREITE der Kabine innen: 110 cm

TIEFE der Kabine innen: 140 cm

BREITE der Bewegungsfläche vor dem Aufzug beim Ausstieg: 167 cm

TIEFE der Bewegungsfläche vor dem Aufzug beim Ausstieg: 200 cm

Es gibt kein horizontales Bedientableau.

Die Bedienelemente/Befehlsgeber sind wie folgt angeordnet:

HÖCHSTE Stelle der Bedienelemente: 115 cm

TIEFSTE Stelle der Bedienelemente: 100 cm

Der waagerechte Abstand von der Ecke der Kabine bis zum ersten Bedienelement (mittig) ist 60 cm.

## Flur/Weg/Gang innen

### Weg vom Aufzug zum Ausstellungsraum im OG

---



Weg vom  
Aufzug zum  
Ausstellungsraum  
im OG



Weg vom  
Aufzug zum  
Ausstellungsraum  
im OG

---

Länge des Flurs/Weges/Ganges: 11 m

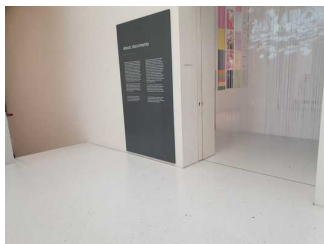
Mindestbreite des Flurs/Weges/Ganges: 165 cm

Die Breite des Weges/Flures ist nicht eingeschränkt.

---

## Weg von der Treppe zum Ausstellungsraum Obergeschoss

---



Weg von der  
Treppe zum  
Ausstellungsraum  
Obergeschoss

©Gisela Moser

---

Länge des Flurs/Weges/Ganges: 5 m

Mindestbreite des Flurs/Weges/Ganges: 200 cm

Die Breite des Weges/Flures ist nicht eingeschränkt.

## WC für Menschen mit Behinderung (UG)

### Öffentliches WC für Menschen mit Behinderung im Untergeschoss

---



Tür zum WC für  
Menschen mit  
Behinderung



WC für Menschen  
mit Behinderung

---



WC für Menschen  
mit Behinderung



WC für Menschen  
mit Behinderung

---

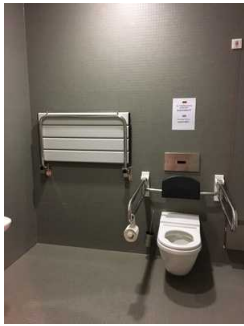


WC für Menschen  
mit Behinderung



Tür zum WC für  
Menschen mit  
Behinderung

---



Wickeltisch ist hochklappbar.

---

#### Tür zum öffentlichen WC

Lichte Breite des Durchgangs: 100 cm

Art der Tür: Einflügel

Die Tür wird mit eigenem Kraftaufwand geöffnet.

BREITE der kleineren Bewegungsfläche vor/hinter der Tür: 200 cm

TIEFE der kleineren Bewegungsfläche vor/hinter der Tür: 140 cm

Höhe der Türschwelle: 0 cm

Die Tür öffnet nach außen.

Die WC-Tür ist ohne Schlüssel zu öffnen.

#### WC

Es ist ein Unisex-WC.

Es ist ein WC für Menschen mit Behinderung vorhanden.

Tiefe der WC-Schüssel: 70 cm

BREITE der Bewegungsfläche LINKS neben dem WC: 130 cm

TIEFE der Bewegungsfläche LINKS neben dem WC: 70 cm

BREITE der Bewegungsfläche RECHTS neben dem WC: 120 cm

TIEFE der Bewegungsfläche RECHTS neben dem WC: 70 cm

BREITE der Bewegungsfläche vor dem WC: 200 cm

TIEFE der Bewegungsfläche vor dem WC: 140 cm

Höhe des Toilettensitzes: 46 cm

Der Zugang zur Bewegungsfläche rechts oder links vom WC ist eingeschränkt. Die Durchgangsbreite ist: 120 cm.

Es ist ein Haltegriff links vom WC vorhanden.

Höhe des linken Haltegriffes: 83 cm

Länge des linken Haltegriffes: 85 cm

Der Haltegriff links vom WC ist hochklappbar.

Es ist ein Haltegriff rechts vom WC vorhanden.

Höhe des rechten Haltegriffes: 83 cm

Länge des rechten Haltegriffes: 85 cm

Der Haltegriff rechts vom WC ist hochklappbar.

Es sind links und rechts vom WC Haltegriffe vorhanden.

Der Abstand zwischen dem linken und dem rechten Haltegriff beträgt 67 cm.

Waschbecken

BREITE der Bewegungsfläche vor dem Waschbecken: 140 cm

TIEFE der Bewegungsfläche vor dem Waschbecken: 200 cm

Höhe des Waschbeckens (Oberkante vorne): 78 cm

Das Waschbecken ist unterfahrbar in einer Höhe von 67 cm und einer Tiefe von mindestens 30 cm.

Der Spiegel ist im Stehen und Sitzen einsehbar.

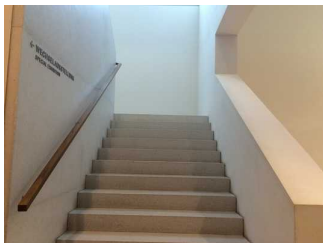
Es ist eine Schnur als Alarmauslöser vorhanden.

Höhe des Alarmauslösers vom Boden: 30 cm

Anmerkungen für den Gast: Es ist ein Wickeltisch für Kleinkinder vorhanden. Der Wickeltisch ist hochklappbar.

## Treppe vom Erdgeschoss zum Untergeschoss

---



Treppe vom Erdgeschoss zum Untergeschoss



Oberflächenbeschaffenheit



Treppe vom Erdgeschoss zum Untergeschoss

---

Vorhandene Schwellen/Stufen: 26

Höhe der Schwellen/Stufen: 18 cm

Die Treppe hat gerade Läufe.

Die Treppe hat einen einseitigen Handlauf.

## Aufzug



Aufzug Neue  
Galerie im  
Untergeschoss



Aufzug Neue  
Galerie



Aufzug von innen



Bedienelement



Aufzug im  
Obergeschoss



Aufzug im  
Erdgeschoss

---

BREITE der Bewegungsfläche vor dem Aufzug beim Einstieg: 200 cm

TIEFE der Bewegungsfläche vor dem Aufzug beim Einstieg: 200 cm

Lichte Durchgangsbreite der Aufzugtür: 100 cm

BREITE der Kabine innen: 110 cm

TIEFE der Kabine innen: 140 cm

BREITE der Bewegungsfläche vor dem Aufzug beim Ausstieg: 167 cm

TIEFE der Bewegungsfläche vor dem Aufzug beim Ausstieg: 200 cm

Es gibt kein horizontales Bedientableau.

Die Bedienelemente/Befehlsgeber sind wie folgt angeordnet:

HÖCHSTE Stelle der Bedienelemente: 115 cm

TIEFSTE Stelle der Bedienelemente: 100 cm

Der waagerechte Abstand von der Ecke der Kabine bis zum ersten Bedienelement (mittig) ist 60 cm.



## Flur/Weg/Gang innen

### Weg von der Treppe zum WC für Menschen mit Behinderung

---



Weg von der  
Treppe zum WC  
für Menschen mit  
Behinderung

---

Länge des Flurs/Weges/Ganges: 9 m

Mindestbreite des Flurs/Weges/Ganges: 188 cm

Die Breite des Weges/Flures ist nicht eingeschränkt.

### Weg vom Aufzug zum WC für Menschen mit Behinderung

---



Weg vom Aufzug  
zum WC für  
Menschen mit  
Behinderung

---

Länge des Flurs/Weges/Ganges: 15 m

Mindestbreite des Flurs/Weges/Ganges: 188 cm

Die Breite des Weges/Flures ist nicht eingeschränkt.

## Alarm/Hilfsmittel

### Alarm/Hilfsmittel

---



Einer der taktilen  
Geschosspläne

©Gisela Moser



Mobile  
Sitzgelegenheiten

©Gisela Moser

Aufzug: Einziger Aufzug

Ein abgehender Notruf im Aufzug wird akustisch bestätigt, z.B. durch eine Gegensprechanlage.

Assistenzhunde (Begleithunde, Blindenführhunde etc.) dürfen in alle relevanten Bereiche/Räume des Betriebes/Angebotes mitgebracht werden.

Es werden Hilfsmittel angeboten.

Rollstuhl,

Andere angebotene Hilfsmittel: mobile Hocker, taktiler Plan auf Nachfrage an der Kasse

## Führungen

### Führungen

Es werden Führungen für Menschen mit Gehbehinderung angeboten.

Es werden Führungen für Rollstuhlfahrer angeboten.

Die Gästeführer sind so ausgebildet, dass Rollstuhlfahrer an jeder Führung teilnehmen können.

Es ist eine Voranmeldung für die Führung notwendig.

Es stehen für Menschen mit Gehbehinderung mobile oder feste Sitzgelegenheiten zur Verfügung, die während der Führung benutzt werden können.

Die gesamte Route der Führung ist für Rollstuhlfahrer stufenlos befahrbar.

Anmerkungen für den Gast: Information zu den Führungen für Menschen mit kognitiven Beeinträchtigungen: Es werden Führungen für demenzkranke Menschen angeboten. Für Menschen mit Sehbehinderung: Auf Anfrage können Führungen mit Tasterfahrung angeboten werden.