

Paulskirche

Paulsplatz 11
60311 Frankfurt am Main

Tel: +49 69 212 34920
Fax: +49 69 212 31621

protokoll@stadt-frankfurt.de
www.frankfurt.de

Informationen für Menschen mit Hörbehinderung und gehörlose Menschen

Die Informationen zur Barrierefreiheit wurden am 18. Dezember 2019 im Rahmen des Systems "Reisen für Alle" erhoben.

Detailinformationen zu Treppen, Aufzügen / Treppenliften, Rampen, Automaten und speziellen Türen auf dem Weg zu einzelnen Bereichen finden Sie in der entsprechenden Kategorie.

Fotos zur Einrichtung



Paulskirche
Außenansicht

©Stadt Frankfurt am Main

Parken

Parkplatz für Menschen mit Behinderung



Parkplatz für
Menschen mit
Behinderung

©Gisela Moser



Parkplatz für
Menschen mit
Behinderung

©Gisela Moser

Es ist ein Parkplatz vorhanden.

Es ist mindestens 1 Parkplatz für Menschen mit Behinderung vorhanden.

Es gibt 3 Stellplatz/-plätze für Menschen mit Behinderung.

Stellplatzbreite: 192 cm

Stellplatzlänge: 500 cm

Entfernung des Stellplatzes/der Stellplätze für Menschen mit Behinderung zum Eingangsbereich:
20 m

Der Stellplatz / die Stellplätze für Menschen mit Behinderung ist/sind gekennzeichnet.

Anmerkungen für den Gast: Zu 104: Die Parkplätze sind an der Straße, d.h. die Straße kann zum Aussteigen mitgenutzt werden.

Die Parkplätze befinden sich in der Bethmannstraße.

ÖPNV

ÖPNV

Es gibt in der Umgebung mehrere Haltestellen des ÖPNV, z.B. Straßenbahn Römer/Paulskirche, U-Bahn Dom/Römer. Informationen zur Barrierefreiheit der Haltestellen finden Sie unter <https://www.rmv.de/c/de/fahrgastinfos/rmv-fuer-alle-lebenslagen/mobilitaetseingeschraenkte/>

Plenarsaal (1. OG)

Plenarsaal



Plenarsaal

©Gisela Moser



Plenarsaal

©Gisela Moser

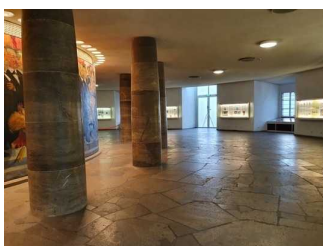


Plenarsaal

©Gisela Moser

Anmerkungen für den Gast: Es können einzelne Stühle entfernt werden, wenn Gruppen von Menschen im Rollstuhl angekündigt sind. Einzelne Rollstuhlplätze gibt es hinten und an den Seiten. Zur Bühne führen 3 Stufen à 18 cm Höhe.

Wandelhalle (EG)



Wandelhalle (EG)

©Gisela Moser



Wandelhalle (EG)

©Gisela Moser

Informationen werden schriftlich vermittelt.

Sonstige technische Möglichkeiten der Informationsvermittlung: Ein Film zeigt die Geschichte der Paulskirchenversammlung.

Anmerkungen für den Gast: Zu 202+204: nur teilweise

Aufzug



Aufzug

©Gisela Moser

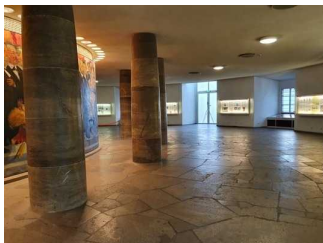
Ein abgehender Notruf im Aufzug wird akustisch bestätigt, z.B. durch eine Gegensprechanlage.

WC für Gäste mit Behinderung (UG)

Raum im UG

Anmerkungen für den Gast: Der Raum ist oval. Er wird temporär für Ausstellungen genutzt, im Normalfall ist er aber leer und dient nur als eine Art Foyer.

Wandelhalle (EG)



Wandelhalle (EG)

©Gisela Moser



Wandelhalle (EG)

©Gisela Moser

Informationen werden schriftlich vermittelt.

Sonstige technische Möglichkeiten der Informationsvermittlung: Ein Film zeigt die Geschichte der Paulskirchenversammlung.

Anmerkungen für den Gast: Zu 202+204: nur teilweise

Aufzug



Aufzug

©Gisela Moser

Ein abgehender Notruf im Aufzug wird akustisch bestätigt, z.B. durch eine Gegensprechanlage.

Hilfsmittel

Alarm/Hilfsmittel

Es gibt einen Alarm.

Es gibt keinen optisch deutlich wahrnehmbaren Alarm.

Aufzug: Einziger Aufzug

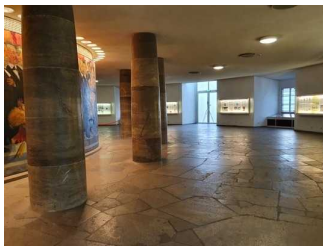
Ein abgehender Notruf im Aufzug wird akustisch bestätigt, z.B. durch eine Gegensprechanlage.

In weiteren (Tagungs-) Räumen ist keine induktive Höranlage vorhanden.

Es sind keine technischen Möglichkeiten der Informationsvermittlung vorhanden.

Wandelhalle (EG)

Wandelhalle (EG)



Wandelhalle (EG)

©Gisela Moser



Wandelhalle (EG)

©Gisela Moser

Informationen werden schriftlich vermittelt.

Sonstige technische Möglichkeiten der Informationsvermittlung: Ein Film zeigt die Geschichte der Paulskirchenversammlung.

Anmerkungen für den Gast: Zu 202+204: nur teilweise