

Struwwelpeter Museum

Hinter dem Lämmchen 2-4
60311 Frankfurt am Main

Tel: +49 69 9494767-400
Fax:

info@struwwelpeter-museum.de
www.struwwelpeter-museum.de

Informationen für Gäste mit kognitiven Beeinträchtigungen

Die Informationen zur Barrierefreiheit wurden am 18. Dezember 2019 im Rahmen des Systems "Reisen für Alle" erhoben.

Parken

Parken

Es ist kein betriebseigener Parkplatz vorhanden. Öffentliche Parkplätze und Parkhäuser sind in der unmittelbaren Umgebung.

ÖPNV

ÖPNV

Es gibt in der Umgebung mehrere Haltestellen des ÖPNV, z.B. Straßenbahn Römer/Paulskirche, U-Bahn Dom/Römer. Informationen zur Barrierefreiheit der Haltestellen finden Sie unter <https://www.rmv.de/c/de/fahrgastinfos/rmv-fuer-alle-lebenslagen/mobilitaetseingeschraenkte/>

Eingang

Eingangsbereich



Eingangsbereich

©Gisela Moser

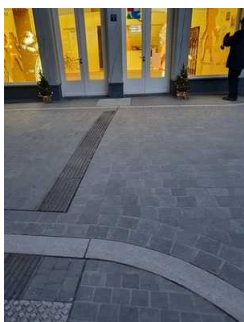


Eingangsbereich

©Gisela Moser

Name bzw. Logo des Betriebes/der Einrichtung sind von außen klar erkennbar.

Weg vor dem Museum



Weg vor dem Museum

©Gisela Moser



Weg vor dem Museum

©Gisela Moser

Das Ziel des Weges ist in Sichtweite.

Anmerkungen für den Gast: Das Museum befindet sich im Stadtteil "Neue Altstadt". Diese wurde in den letzten Jahren komplett neu aufgebaut, ein Bodenleitsystem für Blinde führt durch das Viertel, bis zur Tür des Museums.

Foyer mit Kasse und Shop (EG)

Schalter/Tresen/Kasse

Museumskasse im Foyer



Museumskasse im Foyer

©Gisela Moser

Der Schalter/Tresen/die Kasse ist von der Eingangstür aus direkt sichtbar.

Kasse im Shop



Kasse im Shop

©Gisela Moser

Der Schalter/Tresen/die Kasse ist von der Eingangstür aus direkt sichtbar.

Durchgang vom Foyer zum Shop



Durchgang vom Foyer zum Shop

©Gisela Moser

Länge des Flurs/Weges/Ganges: 2 m

Das Ziel des Weges ist in Sichtweite.

Anmerkungen für den Gast: Der Durchgang weist eine leichte Steigung auf (weniger als 3 %)

Ausstellungsräume (Rundgang)

Ausstellungsraum/weitläufiger Raum

Struwelkosmos und Heinrich-Hoffmann-Raum (1. OG)



Struwelkosmos
und Heinrich-
Hoffmann-Raum (1.
OG)

©Gisela Moser



Struwelkosmos
und Heinrich-
Hoffmann-Raum (1.
OG)

©Gisela Moser



Struwelkosmos
und Heinrich-
Hoffmann-Raum (1.
OG)

©Gisela Moser

Informationen werden schriftlich vermittelt.

Sonstige technische Möglichkeiten der Informationsvermittlung: Audio-Stationen vorhanden, viele interaktive Stationen für Kinder und Erwachsene sowie Tastobjekte. Bildschirme teilweise nicht im Sitzen einsehbar.

Raum für Sonderausstellungen (2. OG)

Informationen werden schriftlich vermittelt.

Sonstige technische Möglichkeiten der Informationsvermittlung: Je nach Sonderausstellung

Struwelforum (2. OG)



Struwelforum (2.
OG)

©Gisela Moser

Anmerkungen für den Gast: In diesem Raum finden Veranstaltungen statt und Museumsbesucher können sich hier in verschiedene Figuren des Struwwelpeter verwandeln.

Galerie (3. OG)



Galerie (3. OG)

©Gisela Moser



Galerie (3. OG)

©Gisela Moser

Anmerkungen für den Gast: Die Galerie wird für Veranstaltungen genutzt. Sie ist ausschließlich über die Treppe erreichbar.

Aufzug vom EG zum 1. - 2. OG



Aufzug vom EG
zum 1. - 2. OG

©Gisela Moser



Bewegungsfläche
vor dem Aufzug im
EG

©Gisela Moser

Die Bedienelemente bzw. die Beschilderung sind weder bildhaft noch farblich gestaltet.

Flur vom Foyer zur Treppe (EG)



Flur vom Foyer zur
Treppe (EG)

©Gisela Moser

Länge des Flurs/Weges/Ganges: 5 m

Es sind Wegezeichen in sichtbarem Abstand vorhanden.

WC für Besucher mit Behinderung (1. OG)

Struwwelkosmos und Heinrich-Hoffmann-Raum (1. OG)



Struwwelkosmos
und Heinrich-
Hoffmann-Raum (1.
OG)

©Gisela Moser



Struwwelkosmos
und Heinrich-
Hoffmann-Raum (1.
OG)

©Gisela Moser



Struwwelkosmos
und Heinrich-
Hoffmann-Raum (1.
OG)

©Gisela Moser

Informationen werden schriftlich vermittelt.

Sonstige technische Möglichkeiten der Informationsvermittlung: Audio-Stationen vorhanden, viele interaktive Stationen für Kinder und Erwachsene sowie Tastobjekte. Bildschirme teilweise nicht im Sitzen einsehbar.

Aufzug vom EG zum 1. - 2. OG



Aufzug vom EG
zum 1. - 2. OG

©Gisela Moser



Bewegungsfläche
vor dem Aufzug im
EG

©Gisela Moser

Die Bedienelemente bzw. die Beschilderung sind weder bildhaft noch farblich gestaltet.

Hilfsmittel

Alarm/Hilfsmittel

Aufzug: Aufzug

Ein abgehender Notruf im Aufzug wird akustisch bestätigt, z.B. durch eine Gegensprechanlage.

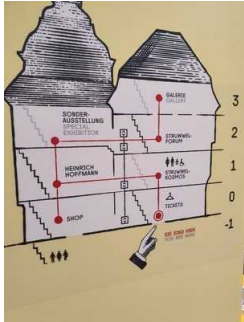
Es sind keine technischen Möglichkeiten der Informationsvermittlung vorhanden.

Es werden Führungen für Menschen mit Behinderung angeboten.

Es werden Führungen für Menschen mit kognitiven Beeinträchtigungen angeboten.

Bedienelemente / Leitsystem

Visuell-taktile Gestaltung



Orientierungsplan
neben der Kasse

©Gisela Moser



Beschilderung

©Gisela Moser

Führung

Führung

Es werden Führungen für Menschen mit kognitiven Beeinträchtigungen angeboten.

Die Gästeführer sind so ausgebildet, dass Menschen mit kognitiven Beeinträchtigungen an jeder Führung teilnehmen können.

Es ist eine Voranmeldung für die Führung notwendig.

Die Führung für Menschen mit kognitiven Beeinträchtigungen wird in Leichter Sprache gehalten.

Die Inhalte (z.B. Exponate) der Führung für Menschen mit kognitiven Beeinträchtigungen sind leicht verständlich oder werden leicht verständlich (z.B. bildhaft) erklärt.