

## Struwwelpeter Museum

Hinter dem Lämmchen 2-4  
60311 Frankfurt am Main

Tel: +49 69 9494767-400  
Fax:

info@struwwelpeter-museum.de  
[www.struwwelpeter-museum.de](http://www.struwwelpeter-museum.de)

## Informationen für Menschen mit Gehbehinderung und Rollstuhlfahrer

Die Informationen zur Barrierefreiheit wurden am 18. Dezember 2019 im Rahmen des Systems "Reisen für Alle" erhoben.

Detailinformationen zu Treppen, Aufzügen / Treppenliften, Rampen, Automaten und speziellen Türen auf dem Weg zu einzelnen Bereichen finden Sie in der entsprechenden Kategorie.

### Parken

#### Parken

Es ist kein betriebseigener Parkplatz vorhanden. Öffentliche Parkplätze und Parkhäuser sind in der unmittelbaren Umgebung.

### ÖPNV

#### ÖPNV

Es gibt in der Umgebung mehrere Haltestellen des ÖPNV, z.B. Straßenbahn Römer/Paulskirche, U-Bahn Dom/Römer. Informationen zur Barrierefreiheit der Haltestellen finden Sie unter <https://www.rmv.de/c/de/fahrgastinfos/rmv-fuer-alle-lebenslagen/mobilitaetseingeschraenkte/>

### Eingang

#### Eingangsbereich



Eingangsbereich

©Gisela Moser



Eingangsbereich

©Gisela Moser

#### Eingangstür

Lichte Breite des Durchgangs: 118 cm

Art der Tür: Zweiflügel

Die Tür wird mit eigenem Kraftaufwand geöffnet.

BREITE der kleineren Bewegungsfläche vor/hinter der Tür: 200 cm

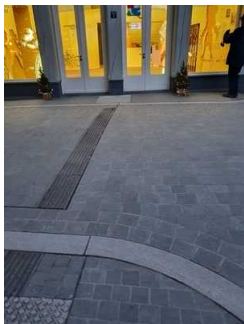
TIEFE der kleineren Bewegungsfläche vor/hinter der Tür: 200 cm

Höhe der Türschwelle: 2,5 cm

Anmerkungen für den Gast: Der zweite Flügel der Tür wird vom Servicepersonal geöffnet, wenn die Breite eines Flügels nicht ausreicht. Es ist für diesen Fall direkt vor der Eingangstür eine Klingel angebracht. Es gibt eine eigene Ausgangstür, die allerdings baugleich ist mit der Eingangstür.

## Weg vor dem Museum

---



Weg vor dem Museum

©Gisela Moser



Weg vor dem Museum

©Gisela Moser

---

Breite des Weges: 250 cm

Länge des Weges: 10 m

Der Weg ist von der Oberflächenbeschaffenheit her erschütterungsarm und leicht begeh- und befahrbar (z.B. Asphalt, engfugige Platten, etc.).

Maximale Längsneigung des Weges: 0 %

Maximale Längsneigung über eine Strecke von 0 m.

Anmerkungen für den Gast: Das Museum befindet sich im Stadtteil "Neue Altstadt". Diese wurde in den letzten Jahren komplett neu aufgebaut, ein Bodenleitsystem für Blinde führt durch das Viertel, bis zur Tür des Museums.

## Foyer mit Kasse und Shop (EG)

### Schalter/Tresen/Kasse

#### Museumskasse im Foyer

---



Museumskasse im Foyer

©Gisela Moser

---

BREITE der Bewegungsfläche vor dem Schalter/Tresen/der Kasse: 200 cm

TIEFE der Bewegungsfläche vor dem Schalter/Tresen/der Kasse: 200 cm

---

Der Schalter/Tresen/die Kasse ist an der höchsten Stelle 112 cm hoch.  
Der Schalter/Tresen/die Kasse ist an der niedrigsten Stelle 75 cm hoch.  
Es ist keine andere, gleichwertige Kommunikationsmöglichkeit im Sitzen vorhanden.

## Kasse im Shop

---



### Kasse im Shop

©Gisela Moser

---

BREITE der Bewegungsfläche vor dem Schalter/Tresen/der Kasse: 200 cm  
TIEFE der Bewegungsfläche vor dem Schalter/Tresen/der Kasse: 200 cm  
Der Schalter/Tresen/die Kasse ist an der höchsten Stelle 112 cm hoch.  
Der Schalter/Tresen/die Kasse ist an der niedrigsten Stelle 112 cm hoch.  
Es ist keine andere, gleichwertige Kommunikationsmöglichkeit im Sitzen vorhanden.

## Raum

### Foyer

---



### Foyer

©Gisela Moser

---

BREITE des Raums: 7 m  
TIEFE des Raums: 8 m  
Breite des schmalsten Durchgangs im Raum: 200 cm  
Es sind Sitzgelegenheiten vorhanden.

### Shop

---



### Shop

©Gisela Moser

BREITE des Raums: 7 m

TIEFE des Raums: 4 m

Breite des schmalsten Durchgangs im Raum: 200 cm

Es sind keine Sitzgelegenheiten vorhanden.

## Durchgang vom Foyer zum Shop

---



Durchgang vom  
Foyer zum Shop

©Gisela Moser

---

Länge des Flurs/Weges/Ganges: 2 m

Mindestbreite des Flurs/Weges/Ganges: 185 cm

Die Breite des Weges/Flures ist nicht eingeschränkt.

Anmerkungen für den Gast: Der Durchgang weist eine leichte Steigung auf (weniger als 3 %)

## Ausstellungsräume (Rundgang)

### Ausstellungsraum/weitläufiger Raum

#### Struwwelkosmos und Heinrich-Hoffmann-Raum (1. OG)

---



Struwwelkosmos  
und Heinrich-  
Hoffmann-Raum (1.  
OG)

©Gisela Moser



Struwwelkosmos  
und Heinrich-  
Hoffmann-Raum (1.  
OG)

©Gisela Moser

---



Struwwelkosmos  
und Heinrich-  
Hoffmann-Raum (1.  
OG)

©Gisela Moser

---

Breite des schmalsten Durchgangs im Raum: 110 cm

Die Exponate sind überwiegend im Sitzen sichtbar, wahrnehmbar oder erkennbar.

Die Informationen zu den Exponaten sind überwiegend im Sitzen lesbar.

Informationen werden schriftlich vermittelt.

Sonstige technische Möglichkeiten der Informationsvermittlung: Audio-Stationen vorhanden, viele interaktive Stationen für Kinder und Erwachsene sowie Tastobjekte. Bildschirme teilweise nicht im Sitzen einsehbar.

## Raum für Sonderausstellungen (2. OG)

Breite des schmalsten Durchgangs im Raum: 110 cm

Die Exponate sind überwiegend im Sitzen sichtbar, wahrnehmbar oder erkennbar.

Die Informationen zu den Exponaten sind überwiegend im Sitzen lesbar.

Informationen werden schriftlich vermittelt.

Sonstige technische Möglichkeiten der Informationsvermittlung: Je nach Sonderausstellung

## Struwelforum (2. OG)

---



Struwelforum (2. OG)

©Gisela Moser

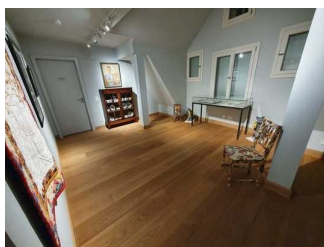
---

Breite des schmalsten Durchgangs im Raum: 150 cm

Anmerkungen für den Gast: In diesem Raum finden Veranstaltungen statt und Museumsbesucher können sich hier in verschiedene Figuren des Struwelpeter verwandeln.

## Galerie (3. OG)

---



Galerie (3. OG)

©Gisela Moser



Galerie (3. OG)

©Gisela Moser

---

Breite des schmalsten Durchgangs im Raum: 150 cm

Anmerkungen für den Gast: Die Galerie wird für Veranstaltungen genutzt. Sie ist ausschließlich über die Treppe erreichbar.

---

# Schwelle/Stufe/Treppe

## Treppe aus Stein im 1. Haus

---



Treppe aus Stein im  
1. Haus

©Gisela Moser

---

Vorhandene Schwellen/Stufen: 25

Höhe der Schwellen/Stufen: 18 cm

Die Treppe hat gerade Läufe.

Die Treppe hat einen einseitigen Handlauf.

## Treppe aus Holz im 2. Haus

---



Treppe aus Holz im  
2. Haus

©Gisela Moser

---

Vorhandene Schwellen/Stufen: 25

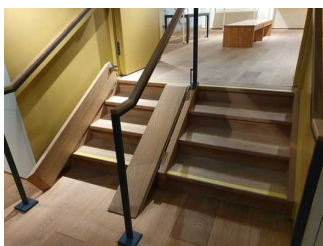
Höhe der Schwellen/Stufen: 18 cm

Die Treppe hat gerade Läufe.

Die Treppe hat einen einseitigen Handlauf.

## Stufen zwischen dem Raum für Sonderausstellungen und Struwelforum (2. OG)

---



Stufen zwischen  
dem Raum für  
Sonderausstellungen  
und Struwelforum  
(2. OG)

©Gisela Moser

---

Vorhandene Schwellen/Stufen: 4

---



Höhe der Schwellen/Stufen: 16 cm

Die Treppe hat gerade Läufe.

Die Treppe hat beidseitige Handläufe.

Anmerkungen für den Gast: Kinderwägen können über die ausklappbaren Rampen gefahren werden - als Alternative gibt es aber auch den Aufzug.

## Aufzug vom EG zum 1. - 2. OG

---



Aufzug vom EG  
zum 1. - 2. OG

©Gisela Moser



Bewegungsfläche  
vor dem Aufzug im  
EG

©Gisela Moser

---

BREITE der Bewegungsfläche vor dem Aufzug beim Einstieg: 101 cm

TIEFE der Bewegungsfläche vor dem Aufzug beim Einstieg: 150 cm

Lichte Durchgangsbreite der Aufzugtür: 90 cm

BREITE der Kabine innen: 110 cm

TIEFE der Kabine innen: 140 cm

BREITE der Bewegungsfläche vor dem Aufzug beim Ausstieg: 150 cm

TIEFE der Bewegungsfläche vor dem Aufzug beim Ausstieg: 150 cm

Es gibt ein horizontales Bedientableau.

Die Bedienelemente sind wie folgt angeordnet:

## Flur vom Foyer zur Treppe (EG)

---



Flur vom Foyer zur  
Treppe (EG)

©Gisela Moser

---

Länge des Flurs/Weges/Ganges: 5 m

Mindestbreite des Flurs/Weges/Ganges: 120 cm

Vorhandene Durchgänge sind mindestens 70 cm breit.

---

# Tür

## Tür vom Treppenhaus in Haus 1 in den Struwwelkosmos (1. OG)

---



Tür vom  
Treppenhaus in  
Haus 1 in den  
Struwwelkosmos (1.  
OG)

©Gisela Moser

---

Lichte Breite des Durchgangs: 92 cm

Art der Tür: Einflügel

Die Tür wird mit eigenem Kraftaufwand geöffnet.

BREITE der kleineren Bewegungsfläche vor/hinter der Tür: 200 cm

TIEFE der kleineren Bewegungsfläche vor/hinter der Tür: 105 cm

Höhe der Türschwelle: 0 cm

## Tür vom Heinrich-Hoffmann-Raum ins Treppenhaus in Haus 2 (1. OG)

Lichte Breite des Durchgangs: 93 cm

Art der Tür: Einflügel

Die Tür wird mit eigenem Kraftaufwand geöffnet.

BREITE der kleineren Bewegungsfläche vor/hinter der Tür: 200 cm

TIEFE der kleineren Bewegungsfläche vor/hinter der Tür: 135 cm

Höhe der Türschwelle: 0 cm

## Tür vom Treppenhaus in Haus 2 zu den Sonderausstellungen (2. OG)

Lichte Breite des Durchgangs: 93 cm

Art der Tür: Einflügel

Die Tür wird mit eigenem Kraftaufwand geöffnet.

BREITE der kleineren Bewegungsfläche vor/hinter der Tür: 200 cm

TIEFE der kleineren Bewegungsfläche vor/hinter der Tür: 135 cm

Höhe der Türschwelle: 0 cm

## Tür vom Struwwelforum ins Treppenhaus in Haus 1 (2. OG)

Lichte Breite des Durchgangs: 92 cm

Art der Tür: Einflügel

Die Tür wird mit eigenem Kraftaufwand geöffnet.



BREITE der kleineren Bewegungsfläche vor/hinter der Tür: 200 cm

TIEFE der kleineren Bewegungsfläche vor/hinter der Tür: 105 cm

Höhe der Türschwelle: 0 cm

## Tür vom Treppenhaus in Haus 1 zur Galerie (3. OG)

---



Tür vom  
Treppenhaus in  
Haus 1 zur Galerie  
(3. OG)

©Gisela Moser

---

Lichte Breite des Durchgangs: 92 cm

Art der Tür: Einflügel

Die Tür wird mit eigenem Kraftaufwand geöffnet.

BREITE der kleineren Bewegungsfläche vor/hinter der Tür: 200 cm

TIEFE der kleineren Bewegungsfläche vor/hinter der Tür: 105 cm

Höhe der Türschwelle: 0 cm

## WC für Besucher mit Behinderung (1. OG)

### Struwwelkosmos und Heinrich-Hoffmann-Raum (1. OG)

---



Struwwelkosmos  
und Heinrich-  
Hoffmann-Raum (1.  
OG)

©Gisela Moser



Struwwelkosmos  
und Heinrich-  
Hoffmann-Raum (1.  
OG)

©Gisela Moser



Struwwelkosmos  
und Heinrich-  
Hoffmann-Raum (1.  
OG)

©Gisela Moser

---

Breite des schmalsten Durchgangs im Raum: 110 cm

Die Exponate sind überwiegend im Sitzen sichtbar, wahrnehmbar oder erkennbar.

Die Informationen zu den Exponaten sind überwiegend im Sitzen lesbar.

Informationen werden schriftlich vermittelt.

Sonstige technische Möglichkeiten der Informationsvermittlung: Audio-Stationen vorhanden, viele interaktive Stationen für Kinder und Erwachsene sowie Tastobjekte. Bildschirme teilweise nicht im Sitzen einsehbar.

## WC für Besucher mit Behinderung (1. OG)

---



Tür zum WC für  
Besucher mit  
Behinderung (1.  
OG)

©Gisela Moser



WC für Besucher  
mit Behinderung (1.  
OG)

©Gisela Moser

---



WC für Besucher  
mit Behinderung (1.  
OG)

©Gisela Moser

---

### Tür zum öffentlichen WC

Lichte Breite des Durchgangs: 94 cm

Art der Tür: Einflügel

Die Tür wird mit eigenem Kraftaufwand geöffnet.

Die kleinere Bewegungsfläche vor/hinter der Tür ist 200 cm tief und 145 cm breit.

Höhe der Türschwelle: 0 cm

Die Tür öffnet nach außen.

Die WC-Tür ist ohne Schlüssel zu öffnen.

### WC

Es ist ein Unisex-WC.

Es ist ein WC für Menschen mit Behinderung vorhanden.

Tiefe der WC-Schüssel: 70 cm

BREITE der Bewegungsfläche LINKS neben dem WC: 74 cm

TIEFE der Bewegungsfläche LINKS neben dem WC: 70 cm

---

BREITE der Bewegungsfläche RECHTS neben dem WC: 80 cm

TIEFE der Bewegungsfläche RECHTS neben dem WC: 70 cm

BREITE der Bewegungsfläche vor dem WC: 162 cm

TIEFE der Bewegungsfläche vor dem WC: 166 cm

Höhe des Toilettensitzes: 46 cm

Der Zugang zur Bewegungsfläche rechts oder links vom WC ist eingeschränkt. Die Durchgangsbreite ist: 75 cm.

Es ist ein Haltegriff links vom WC vorhanden.

Höhe des linken Haltegriffes: 85 cm

Länge des linken Haltegriffes: 85 cm

Der Haltegriff links vom WC ist hochklappbar.

Es ist ein Haltegriff rechts vom WC vorhanden.

Höhe des rechten Haltegriffes: 85 cm

Länge des rechten Haltegriffes: 85 cm

Der Haltegriff rechts vom WC ist hochklappbar.

Es sind links und rechts vom WC Haltegriffe vorhanden.

Der Abstand zwischen dem linken und dem rechten Haltegriff beträgt 66 cm.

Waschbecken

BREITE der Bewegungsfläche vor dem Waschbecken: 166 cm

TIEFE der Bewegungsfläche vor dem Waschbecken: 162 cm

Höhe des Waschbeckens (Oberkante vorne): 80 cm

Das Waschbecken ist unterfahrbar in einer Höhe von 67 cm und einer Tiefe von mindestens 30 cm.

Der Spiegel ist im Stehen und Sitzen einsehbar.

Es ist eine Schnur als Alarmauslöser vorhanden.

Höhe des Alarmauslösers vom Boden: 15 cm

## Treppe aus Stein im 1. Haus

---



Treppe aus Stein im  
1. Haus

©Gisela Moser

Vorhandene Schwellen/Stufen: 25

Höhe der Schwellen/Stufen: 18 cm

Die Treppe hat gerade Läufe.

Die Treppe hat einen einseitigen Handlauf.

## Aufzug vom EG zum 1. - 2. OG

---



Aufzug vom EG  
zum 1. - 2. OG

©Gisela Moser



Bewegungsfläche  
vor dem Aufzug im  
EG

©Gisela Moser

---

BREITE der Bewegungsfläche vor dem Aufzug beim Einstieg: 101 cm

TIEFE der Bewegungsfläche vor dem Aufzug beim Einstieg: 150 cm

Lichte Durchgangsbreite der Aufzugtür: 90 cm

BREITE der Kabine innen: 110 cm

TIEFE der Kabine innen: 140 cm

BREITE der Bewegungsfläche vor dem Aufzug beim Ausstieg: 150 cm

TIEFE der Bewegungsfläche vor dem Aufzug beim Ausstieg: 150 cm

Es gibt ein horizontales Bedientableau.

Die Bedienelemente sind wie folgt angeordnet:

## Hilfsmittel

### Alarm/Hilfsmittel

Aufzug: Aufzug

Ein abgehender Notruf im Aufzug wird akustisch bestätigt, z.B. durch eine Gegensprechanlage.

Assistenzhunde (Begleithunde, Blindenführhunde etc.) dürfen in alle relevanten Bereiche/Räume des Betriebes/Angebotes mitgebracht werden.

Es werden Führungen für Menschen mit Behinderung angeboten.

Es werden Führungen für Menschen mit Gehbehinderung angeboten.

Es werden Führungen für Rollstuhlfahrer angeboten.

## Führung

# Führung

Es werden Führungen für Menschen mit Gehbehinderung angeboten.

Es werden Führungen für Rollstuhlfahrer angeboten.

Die Gästeführer sind so ausgebildet, dass Rollstuhlfahrer an jeder Führung teilnehmen können.

Es ist eine Voranmeldung für die Führung notwendig.

Es stehen für Menschen mit Gehbehinderung mobile oder feste Sitzgelegenheiten zur Verfügung, die während der Führung benutzt werden können.

Die gesamte Route der Führung ist für Rollstuhlfahrer stufenlos befahrbar.