

## wortreich in Bad Hersfeld

Benno-Schilde-Platz 1  
36251 Bad Hersfeld

Tel: +49 6621 794890  
Fax: +49 6621 7948929

info@wortreich-badhersfeld.de  
<https://www.wortreich-badhersfeld.de>

## Informationen für Menschen mit Hörbehinderung und gehörlose Menschen

Die Informationen zur Barrierefreiheit wurden am 7. März 2020 im Rahmen des Systems "Reisen für Alle" erhoben und sind geprüft.

Detailinformationen zu Treppen, Aufzügen / Treppenliften, Rampen, Automaten und speziellen Türen auf dem Weg zu einzelnen Bereichen finden Sie in der entsprechenden Kategorie.

## Fotos zur Einrichtung



Außenansicht des  
wortreich in Bad  
Hersfeld

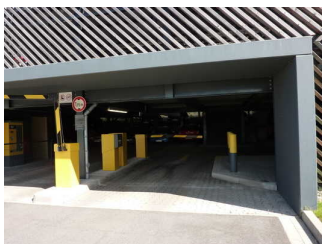
©wortreich in Bad Hersfeld  
gGmbH



wortreich in Bad  
Hersfeld

## Parken

### Parkhaus Schilde-Park



Einfahrt Parkhaus



Parkplätze für  
Menschen mit  
Behinderung



Parkhaus Schilde-  
Park

©Gisela Moser

Es ist ein Parkplatz vorhanden.

Es ist mindestens 1 Parkplatz für Menschen mit Behinderung vorhanden.

Es gibt 6 Stellplatz/-plätze für Menschen mit Behinderung.

Stellplatzbreite: 380 cm

Stellplatzlänge: 500 cm

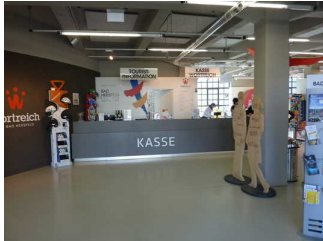
Entfernung des Stellplatzes/der Stellplätze für Menschen mit Behinderung zum Eingangsbereich:  
200 m

Der Stellplatz / die Stellplätze für Menschen mit Behinderung ist/sind gekennzeichnet.

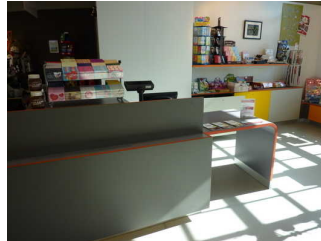
## Kasse

### Kasse Museum, Kasse Shop

---



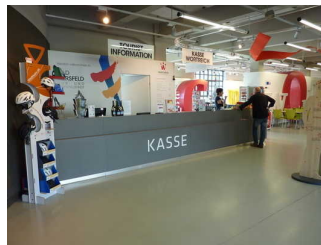
Counter



Counter mit  
abgesenktem  
Bereich



Counter



Counter

---

Das Kassendisplay/die Preisangabe an der Kasse ist gut erkennbar (z.B. groß oder schwenkbar).

## Ausstellungsraum (1. OG)

### Ausstellungsraum (1. OG)

---



Weg am Anfang der  
Ausstellung



Eingang zur  
Ausstellung



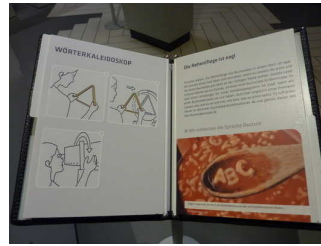
Innerhalb der  
Ausstellung



Exponat-  
Beschriftung in  
Braille



Innerhalb der  
Ausstellung



Exponat-  
Beschriftung  
in Deutsch  
mit bebildeter  
Bediananleitung



Innerhalb der  
Ausstellung



Exponat  
"Festspielbühne"

©Gisela Moser

Informationen werden schriftlich vermittelt. Informationen sind taktil (Brailleschrift, Prismenschrift) erfassbar. Informationen sind fotorealistic dargestellt.

Sonstige technische Möglichkeiten der Informationsvermittlung: Die Exponate sind sehr unterschiedlich gestaltet und zu bedienen. Es gibt alle möglichen Arten der Infovermittlung (Filme, Hörmuscheln, Computerstationen usw.), z.B. gibt es Bildschirme mit Filmen (ein Teilbereich beschäftigt sich mit Gebärdensprache, dort werden auch Videos in DGS gezeigt). Außerdem gibt es viele Spielstationen, die meisten sind im Sitzen zu bedienen und erreichbar. Es gibt auch eine Bühne, auf der man kostümiert Theaterszenen nachstellen kann. Diese Bühne ist allerdings nur über 2 Stufen à 17 cm zu erreichen. Jede Station ist mit einem Info-Schild in ca. 75 cm Höhe ausgestattet. Die Info-Schilder sehen wie Bücher aus, in denen 1 Seite auf deutsch, 1 Seite auf Englisch und 1 Seite in Braille-Schrift gedruckt ist. Die Beschreibungen sind leicht verständlich und mit Bildern/Skizzen unterstützt. Es ist nicht jedes Exponat für jeden gemacht (siehe z.B. Bühne), aber für jeden sind Exponate dabei.

Anmerkungen für den Gast: Nur Prismenschrift vorhanden.

## Aufzug zur Ausstellung (1. OG) und den Tagungsräumen im 2. OG



Beschilderung im  
Aufzug



Bedienung Aufzug



Aufzug



Aufzug

Ein abgehender Notruf im Aufzug wird akustisch bestätigt, z.B. durch eine Gegensprechanlage.

## Toilette für Menschen mit Behinderung (EG)

## Toilette für Menschen mit Behinderung (EG)



Toilette für Menschen mit Behinderung (EG)



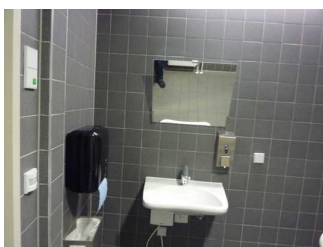
Tür zur Toilette für Menschen mit Behinderung (EG)



Toilette für Menschen mit Behinderung (EG)



Toilette für Menschen mit Behinderung (EG)



Toilette für Menschen mit Behinderung (EG)

Anmerkungen für den Gast: Ein Wickeltisch (für Kleinkinder) ist vorhanden.

## Alarm/Hilfsmittel

### Alarm/Hilfsmittel

Es gibt einen Alarm.

Es gibt keinen optisch deutlich wahrnehmbaren Alarm.

Aufzug: Einziger Aufzug

Ein abgehender Notruf im Aufzug wird akustisch bestätigt, z.B. durch eine Gegensprechanlage.

Es gibt keine induktive Höranlage am Schalter/Tresen/an der Rezeption.

In weiteren (Tagungs-) Räumen ist keine induktive Höranlage vorhanden.

Es werden Hilfsmittel angeboten.

Rollator,

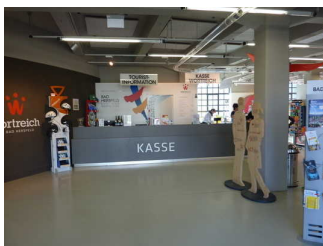
Andere angebotene Hilfsmittel: Rollator + Krücken werden nur auf Anfrage bereitgestellt

Es sind keine technischen Möglichkeiten der Informationsvermittlung vorhanden.

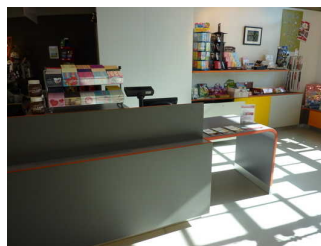
## Shop (EG)

### Kasse Museum, Kasse Shop

---



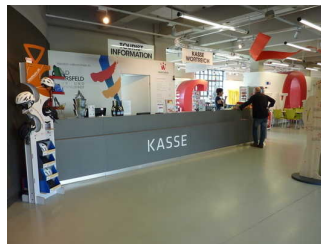
Counter



Counter mit abgesenktem Bereich



Counter



Counter

---

Das Kassendisplay/die Preisangabe an der Kasse ist gut erkennbar (z.B. groß oder schwenkbar).

### Tische und Stühle in der Eingangshalle

---



Tische und Stühle in der Eingangshalle

---

Es gibt Tische mit heller und blendfreier Beleuchtung.

Anzahl: ca. 3 Tisch/Tische

Es sind Tische vorhanden, an denen keine Lampen stehen oder hängen, die das Gesichtsfeld bzw. den Blickkontakt stören.

Anzahl: ca. 3 Tisch/Tische

Es gibt keine Sitzbereiche mit geringen Umgebungsgeräuschen.

## Veranstaltungsraum "Benno-Schilde-Raum" (EG)

### Veranstaltungsraum "Benno-Schilde-Raum" (EG)

---



Tür zum Benno-Schilde-Raum



Benno-Schilde-Raum

---



Benno-Schilde-Raum

---

Anmerkungen für den Gast: Stühle und Tische können je nach Wunsch gestellt werden.

## Veranstaltungsräume (2. OG)

### Raum

#### Tagungsraum "Bad Hersfeld Loft"

---

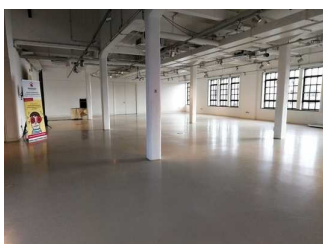


Beschilderung Bad Hersfeld Loft



Tür Bad Hersfeld Loft

---



Tagungsraum "Bad Hersfeld Loft"

©Gisela Moser

---

Anmerkungen für den Gast: Die Bestuhlung ist flexibel.

## Tagungsraum "Konrad-Duden-Studio"

---



Tür zum "Konrad-Duden-Studio"



Konrad-Duden-Studio



Beschilderung "Konrad-Duden-Studio"



Konrad-Duden-Studio

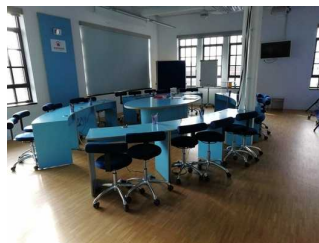
Anmerkungen für den Gast: Im Raum befinden sich 2 Stufen à 17 cm auf eine Bühne. Flexible Bestuhlung.

## Tagungsraum "Konrad-Zuse-Studio"

---



Beschilderung Konrad-Zuse-Studio



Tagungsraum "Konrad-Zuse-Studio"

©Gisela Moser



Tagungsraum "Konrad-Zuse-Studio"

©Gisela Moser



Tagungsraum "Konrad-Zuse-Studio"

©Gisela Moser

Anmerkungen für den Gast: Die Tische sind "fest installiert". Auf Wunsch kann der Raum auch leer, d.h. ohne Bestuhlung, gebucht werden. Dies ist mit zusätzlichen Kosten verbunden.

## Aufzug zur Ausstellung (1. OG) und den Tagungsräumen im 2. OG

---



Beschilderung im  
Aufzug



Bedienung Aufzug

---



Aufzug



Aufzug

---

Ein abgehender Notruf im Aufzug wird akustisch bestätigt, z.B. durch eine Gegensprechanlage.

## Führungen

### Führung

Es ist eine Voranmeldung für die Führung notwendig.