

wortreich in Bad Hersfeld

Benno-Schilde-Platz 1
36251 Bad Hersfeld

Tel: +49 6621 794890
Fax: +49 6621 7948929

info@wortreich-badhersfeld.de
<https://www.wortreich-badhersfeld.de>

Informationen für Gäste mit kognitiven Beeinträchtigungen

Die Informationen zur Barrierefreiheit wurden am 7. März 2020 im Rahmen des Systems "Reisen für Alle" erhoben und sind geprüft.

Fotos zur Einrichtung



Außenansicht des wortreich in Bad Hersfeld

©wortreich in Bad Hersfeld gGmbH



wortreich in Bad Hersfeld

Parken

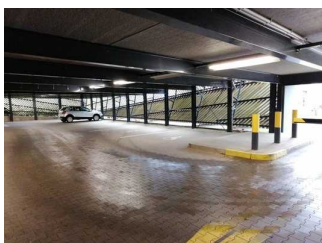
Parkhaus Schilde-Park



Einfahrt Parkhaus



Parkplätze für Menschen mit Behinderung



Parkhaus Schilde-Park

©Gisela Moser

Es ist ein Parkplatz vorhanden.

Es ist mindestens 1 Parkplatz für Menschen mit Behinderung vorhanden.

Es gibt 6 Stellplatz/-plätze für Menschen mit Behinderung.

Stellplatzbreite: 380 cm

Stellplatzlänge: 500 cm

Entfernung des Stellplatzes/der Stellplätze für Menschen mit Behinderung zum Eingangsbereich:
200 m

Der Stellplatz / die Stellplätze für Menschen mit Behinderung ist/sind gekennzeichnet.

Kassenautomat



Kassenautomat

©Gisela Moser

Die Menüführung durch die wesentlichen Funktionen erfolgt nicht akustisch oder bildhaft.

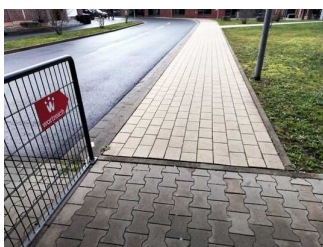
Weg vom Parkhaus zum Eingang



Poller auf dem Weg
vom Parkhaus zum
Eingang



Steigung/Gefälle
auf dem Weg vom
Parkhaus zum
Eingang



Weg vom Parkhaus
zum Eingang

©Gisela Moser

Weder ist das Ziel des Weges in Sichtweite, noch gibt es ein unterbrechungsfreies
Wegeleitsystem oder Wegezeichen in sichtbarem Abstand.

Eingang

Eingangsbereich



Eingangsbereich mit
Tür



Eingangsbereich

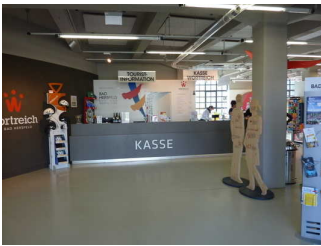


zweite Tür nach
der ersten,
offenstehenden
Flügeltür

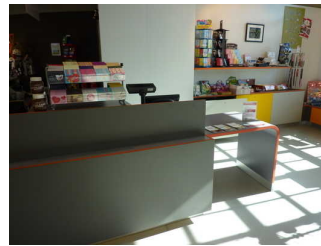
Name bzw. Logo des Betriebes/der Einrichtung sind von außen klar erkennbar.

Kasse

Kasse Museum, Kasse Shop



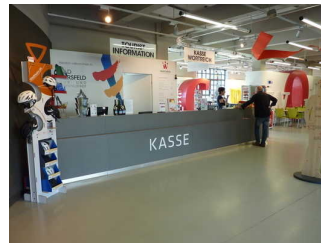
Counter



Counter mit
abgesenktem
Bereich



Counter



Counter

Der Schalter/Tresen/die Kasse ist von der Eingangstür aus direkt sichtbar.

Ausstellungsraum (1. OG)

Ausstellungsraum (1. OG)



Weg am Anfang der
Ausstellung



Eingang zur
Ausstellung



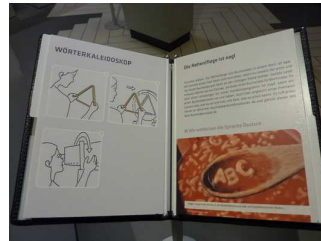
Innerhalb der
Ausstellung



Exponat-
Beschriftung in
Braille



Innerhalb der
Ausstellung



Exponat-
Beschriftung
in Deutsch
mit bebildeter
Bedienanleitung



Innerhalb der
Ausstellung



Exponat
"Festspielbühne"

©Gisela Moser

Informationen werden schriftlich vermittelt. Informationen sind taktil (Brailleschrift, Prismenschrift) erfassbar. Informationen sind fotorealistisch dargestellt.

Sonstige technische Möglichkeiten der Informationsvermittlung: Die Exponate sind sehr unterschiedlich gestaltet und zu bedienen. Es gibt alle möglichen Arten der Infovermittlung (Filme, Hörmuscheln, Computerstationen usw.), z.B. gibt es Bildschirme mit Filmen (ein Teilbereich beschäftigt sich mit Gebärdensprache, dort werden auch Videos in DGS gezeigt). Außerdem gibt es viele Spielstationen, die meisten sind im Sitzen zu bedienen und erreichbar. Es gibt auch eine Bühne, auf der man kostümiert Theaterszenen nachstellen kann. Diese Bühne ist allerdings nur über 2 Stufen à 17 cm zu erreichen. Jede Station ist mit einem Info-Schild in ca. 75 cm Höhe ausgestattet. Die Info-Schilder sehen wie Bücher aus, in denen 1 Seite auf deutsch, 1 Seite auf Englisch und 1 Seite in Braille-Schrift gedruckt ist. Die Beschreibungen sind leicht verständlich und mit Bildern/Skizzen unterstützt. Es ist nicht jedes Exponat für jeden gemacht (siehe z.B. Bühne), aber für jeden sind Exponate dabei.

Anmerkungen für den Gast: Nur Prismenschrift vorhanden.

Aufzug zur Ausstellung (1. OG) und den Tagungsräumen im 2. OG



Beschilderung im Aufzug



Bedienung Aufzug



Aufzug



Aufzug

Die Bedienelemente bzw. die Beschilderung sind weder bildhaft noch farblich gestaltet.

Weg von der Kasse zum Aufzug / zur Treppe



Weg von der Kasse zum Aufzug / zur Treppe

©Gisela Moser



Weg von der Kasse zum Aufzug / zur Treppe

©Gisela Moser

Länge des Flurs/Weges/Ganges: 7 m

Das Ziel des Weges ist in Sichtweite.

Toilette für Menschen mit Behinderung (EG)

Toilette für Menschen mit Behinderung (EG)



Toilette für Menschen mit Behinderung (EG)



Tür zur Toilette für Menschen mit Behinderung (EG)



Toilette für Menschen mit Behinderung (EG)



Toilette für Menschen mit Behinderung (EG)



Toilette für Menschen mit Behinderung (EG)

Anmerkungen für den Gast: Ein Wickeltisch (für Kleinkinder) ist vorhanden.

Weg vom Counter zur Toilette für Menschen mit Behinderung



Weg vom Counter zur Toilette für Menschen mit Behinderung

©Gisela Moser



Weg vom Counter zur Toilette für Menschen mit Behinderung

©Gisela Moser

Länge des Flurs/Weges/Ganges: 15 m

Es sind Wegezeichen in sichtbarem Abstand vorhanden.

Tür im Flur zwischen Counter und Toilette für Menschen mit Behinderung



Tür im Flur zwischen Counter und Toilette für Menschen mit Behinderung

©Gisela Moser

Glastüren sind mit Sicherheitsmarkierungen in Höhe von 40-70 cm und 120-160 cm gekennzeichnet.

Alarm/Hilfsmittel

Alarm/Hilfsmittel

Aufzug: Einziger Aufzug

Ein abgehender Notruf im Aufzug wird akustisch bestätigt, z.B. durch eine Gegensprechanlage.

Es werden Hilfsmittel angeboten.

Rollator,

Andere angebotene Hilfsmittel: Rollator + Krücken werden nur auf Anfrage bereitgestellt

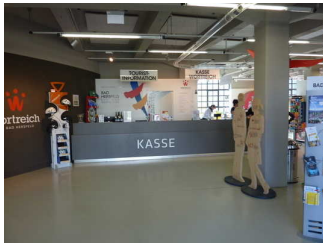
Es sind keine technischen Möglichkeiten der Informationsvermittlung vorhanden.

Es werden Führungen für Menschen mit Behinderung angeboten.

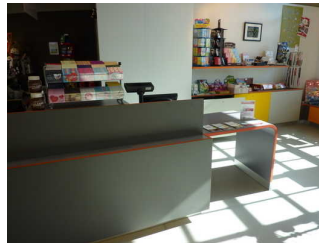
Es werden Führungen für Menschen mit kognitiven Beeinträchtigungen angeboten.

Shop (EG)

Kasse Museum, Kasse Shop



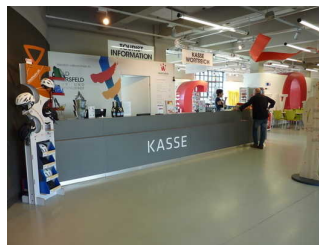
Counter



Counter mit abgesenktem Bereich



Counter



Counter

Der Schalter/Tresen/die Kasse ist von der Eingangstür aus direkt sichtbar.

Veranstaltungsraum "Benno-Schilde-Raum" (EG)

Veranstaltungsraum "Benno-Schilde-Raum" (EG)



Tür zum Benno-Schilde-Raum



Benno-Schilde-Raum



Benno-Schilde-Raum

Anmerkungen für den Gast: Stühle und Tische können je nach Wunsch gestellt werden.

Weg von der Kasse zum Benno-Schilde-Raum



Weg von der Kasse zum Benno-Schilde-Raum

©Gisela Moser

Länge des Flurs/Weges/Ganges: 5 m

Das Ziel des Weges ist in Sichtweite.

Veranstaltungsräume (2. OG)

Raum

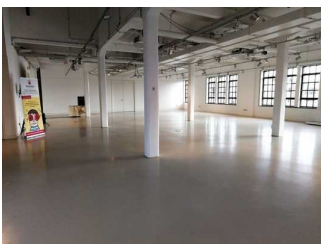
Tagungsraum "Bad Hersfeld Loft"



Beschilderung Bad Hersfeld Loft



Tür Bad Hersfeld Loft



Tagungsraum "Bad Hersfeld Loft"

©Gisela Moser

Anmerkungen für den Gast: Die Bestuhlung ist flexibel.

Tagungsraum "Konrad-Duden-Studio"



Tür zum "Konrad-Duden-Studio"



Konrad-Duden-Studio



Beschilderung "Konrad-Duden-Studio"



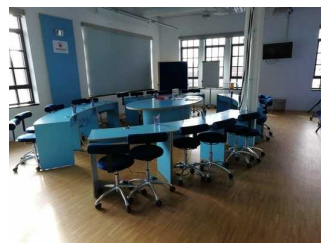
Konrad-Duden-Studio

Anmerkungen für den Gast: Im Raum befinden sich 2 Stufen à 17 cm auf eine Bühne. Flexible Bestuhlung.

Tagungsraum "Konrad-Zuse-Studio"



Beschilderung Konrad-Zuse-Studio



Tagungsraum "Konrad-Zuse-Studio"

©Gisela Moser



Tagungsraum "Konrad-Zuse-Studio"

©Gisela Moser



Tagungsraum "Konrad-Zuse-Studio"

©Gisela Moser

Anmerkungen für den Gast: Die Tische sind "fest installiert". Auf Wunsch kann der Raum auch leer, d.h. ohne Bestuhlung, gebucht werden. Dies ist mit zusätzlichen Kosten verbunden.

Aufzug zur Ausstellung (1. OG) und den Tagungsräumen im 2. OG



Beschilderung im Aufzug



Bedienung Aufzug



Aufzug



Aufzug

Die Bedienelemente bzw. die Beschilderung sind weder bildhaft noch farblich gestaltet.

Flur/Weg/Gang innen

Weg von der Kasse zum Aufzug / zur Treppe



Weg von der Kasse zum Aufzug / zur Treppe

©Gisela Moser



Weg von der Kasse zum Aufzug / zur Treppe

©Gisela Moser

Länge des Flurs/Weges/Ganges: 7 m

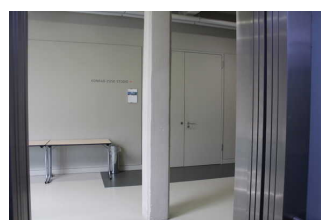
Das Ziel des Weges ist in Sichtweite.

Weg von Treppe/Aufzug zu den Tagungsräumen (2. OG)



Weg von Treppe/ Aufzug zu den Tagungsräumen (2. OG)

©Gisela Moser



Weg von Treppe/ Aufzug zu den Tagungsräumen (2. OG)

Länge des Flurs/Weges/Ganges: 10 m

Das Ziel des Weges ist in Sichtweite.

Bedienelemente / Leitsystem

Visuell-taktile Gestaltung



Visuell-taktile
Gestaltung

©Gisela Moser



Visuell-taktile
Gestaltung

©Gisela Moser

Es sind Informationen vorhanden, die der Orientierung dienen und aus Wörtern bestehen.

Informationen zur Orientierung sind in Schriftform verfügbar. Informationen zur Orientierung sind in fotorealistischer Darstellung oder in Form von Piktogrammen verfügbar.

Führungen

Führung

Es werden Führungen für Menschen mit kognitiven Beeinträchtigungen angeboten.

Die Gästeführer sind so ausgebildet, dass Menschen mit kognitiven Beeinträchtigungen an jeder Führung teilnehmen können.

Es ist eine Voranmeldung für die Führung notwendig.

Die Führung für Menschen mit kognitiven Beeinträchtigungen wird in Leichter Sprache gehalten.

Die Inhalte (z.B. Exponate) der Führung für Menschen mit kognitiven Beeinträchtigungen sind leicht verständlich oder werden leicht verständlich (z.B. bildhaft) erklärt.