

## Maislabyrinth am Edersee

Landstraße L3086  
zwischen Basdorf und Vöhl

Tel: 05635-596  
Fax:

info@maislabyrinth-edersee.de  
<http://maislabyrinth-edersee.de>

## Informationen für Menschen mit Hörbehinderung und gehörlose Menschen

Die Informationen zur Barrierefreiheit wurden am 23. September 2016 im Rahmen des Systems "Reisen für Alle" erhoben und sind geprüft.

Detailinformationen zu Treppen, Aufzügen / Treppenliften, Rampen, Automaten und speziellen Türen auf dem Weg zu einzelnen Bereichen finden Sie in der entsprechenden Kategorie.

## Fotos zur Einrichtung



Luftbild des  
Maislabyrinthes  
Edersee



Haupteingang des  
Maislabyrinthes  
Edersee

## Teilbereiche (für Angebotsbogen) (Version 2.0)

### Parken

Zugehörige Modulbögen: [Behinderten-Parkplatz am Eingang zum Maislabyrinth](#), [Weg vom Parkplatz zur Eintrittskasse](#)

### Eingang

Zugehörige Modulbögen: [Eingangsbereich Maislabyrinth](#), [Weg vom Parkplatz zur Eintrittskasse](#)

### Kasse

Zugehörige Modulbögen: [Eintrittskasse des Maislabyrinths](#), [Weg von der Kasse zum Gastronomiebereich \(außen\)](#)

### Maislabyrinth

Zugehörige Modulbögen: [Weg durch das Maislabyrinth](#)

## Öffentliches WC

Zugehörige Modulbögen: [Öffentliches WC im Maislabyrinth](#), [Weg von der Gastronomie zum öffentlichen WC](#), [Weg vom öffentlichen WC zum Maislabyrinth](#)

## Technische Hilfsmittel

Zugehörige Modulbögen: [Technische Hilfsmittel Maislabyrinth](#)

## Gastronomie (Biergarten)

Zugehörige Modulbögen: [Gastronomiebereich des Maislabyrinths](#), [Weg von der Kasse zum Gastronomiebereich \(außen\)](#)

## Bauernladen

Zugehörige Modulbögen: [Bauernladen im Maislabyrinth](#), [Rampe zum Bauernladen](#)

## Behinderten-Parkplatz am Eingang zum Maislabyrinth

---



Behinderten-  
Parkplatz  
Maislabyrinth

---

Es ist ein Parkplatz vorhanden.

Es gibt 2 Stellplatz/-plätze für Menschen mit Behinderung.

Der Stellplatz / die Stellplätze für Menschen mit Behinderung ist / sind gekennzeichnet.

Stellplatzbreite: 360 cm.

Stellplatzlänge: 460 cm.

Entfernung des Stellplatzes für Menschen mit Behinderung zum Eingangsbereich: 2 m.

## Eingangsbereich Maislabyrinth

---



Eingangstor  
Maislabyrinth



Eingangstor  
Maislabyrinth

Anmerkungen für den Gast: Während der Öffnungszeiten steht das Eingangstor dauerhaft offen.

## Eintrittskasse des Maislabyrinths

---



Eintrittskasse

Der Schalter/Tresen/die Kasse ist hell ausgeleuchtet.

## Gastronomiebereich des Maislabyrinths

---



unterfahrbare Tisch  
im Außenbereich



Gastronomiebereich

Es gibt Tische mit heller und blendfreier Beleuchtung.

Anzahl: 20 Tisch/Tische.

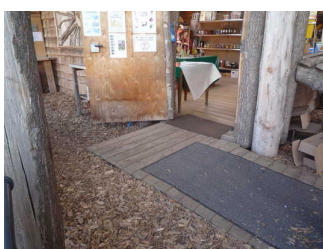
Es sind Tische vorhanden, an denen keine Lampen stehen oder hängen, die das Gesichtsfeld bzw. den Blickkontakt stören.

Anzahl: 20 Tisch/Tische.

Es gibt keine Sitzbereiche mit geringen Umgebungsgeräuschen.

## Bauernladen im Maislabyrinth

---



Blick in den  
Bauernladen

Der Raum ist beleuchtet.

Anmerkungen für den Gast: Die Regale im unteren Bereich können im Sitzen erreicht werden, für die oberen Regale fragen Sie gerne das Servicepersonal um Unterstützung.

## Technische Hilfsmittel Maislabyrinth

Es gibt keinen Alarm.

Es gibt keine induktive Höranlage am Schalter/Tresen/an der Rezeption.