

## Maislabyrinth am Edersee

Landstraße L3086  
zwischen Basdorf und Vöhl

Tel: 05635-596  
Fax:

info@maislabyrinth-edersee.de  
<http://maislabyrinth-edersee.de>

## Informationen für Menschen mit Sehbehinderung und blinde Menschen

Die Informationen zur Barrierefreiheit wurden am 23. September 2016 im Rahmen des Systems "Reisen für Alle" erhoben und sind geprüft.

Detailinformationen zu Treppen, Aufzügen / Treppenliften, Rampen, Automaten und speziellen Türen auf dem Weg zu einzelnen Bereichen finden Sie in der entsprechenden Kategorie.

## Fotos zur Einrichtung



Luftbild des  
Maislabyrinthes  
Edersee



Haupteingang des  
Maislabyrinthes  
Edersee

## Teilbereiche (für Angebotsbogen) (Version 2.0)

### Parken

Zugehörige Modulbögen: [Behinderten-Parkplatz am Eingang zum Maislabyrinth](#), [Weg vom Parkplatz zur Eintrittskasse](#)

### Eingang

Zugehörige Modulbögen: [Eingangsbereich Maislabyrinth](#), [Weg vom Parkplatz zur Eintrittskasse](#)

### Kasse

Zugehörige Modulbögen: [Eintrittskasse des Maislabyrinths](#), [Weg von der Kasse zum Gastronomiebereich \(außen\)](#)

### Maislabyrinth

Zugehörige Modulbögen: [Weg durch das Maislabyrinth](#)

## Öffentliches WC

Zugehörige Modulbögen: [Öffentliches WC im Maislabyrinth](#), [Weg von der Gastronomie zum öffentlichen WC](#), [Weg vom öffentlichen WC zum Maislabyrinth](#)

## Technische Hilfsmittel

Zugehörige Modulbögen: [Technische Hilfsmittel Maislabyrinth](#)

## Gastronomie (Biergarten)

Zugehörige Modulbögen: [Gastronomiebereich des Maislabyrinths](#), [Weg von der Kasse zum Gastronomiebereich \(außen\)](#)

## Bauernladen

Zugehörige Modulbögen: [Bauernladen im Maislabyrinth](#), [Rampe zum Bauernladen](#)

## Behinderten-Parkplatz am Eingang zum Maislabyrinth

---



Behinderten-  
Parkplatz  
Maislabyrinth

---

Es ist ein Parkplatz vorhanden.

Es gibt 2 Stellplatz/-plätze für Menschen mit Behinderung.

Der Stellplatz / die Stellplätze für Menschen mit Behinderung ist / sind gekennzeichnet.

Stellplatzbreite: 360 cm.

Stellplatzlänge: 460 cm.

Entfernung des Stellplatzes für Menschen mit Behinderung zum Eingangsbereich: 2 m.

## Eingangsbereich Maislabyrinth

---



Eingangstor  
Maislabyrinth



Eingangstor  
Maislabyrinth

---

Der Eingangsbereich ist nicht visuell kontrastreich zur Umgebung abgesetzt.

---

Der Eingangsbereich ist durch einen taktil wahrnehmbaren Bodenbelagswechsel erkennbar.

Eingangstür

Eingangstor Maislabyrinth

Die Tür ist keine Karussell- oder Rotationstür.

Art der Tür / des Durchgangs: Einflügel

Die Tür wird durch eine Servicekraft geöffnet.

Die Tür bzw. der Türrahmen ist nicht visuell kontrastreich zur Umgebung abgesetzt.

Bedienelemente

Die Bedienelemente sind nicht visuell kontrastreich gestaltet.

Die Bedienelemente sind taktil erfassbar.

Anmerkungen für den Gast: Während der Öffnungszeiten steht das Eingangstor dauerhaft offen.

## Eintrittskasse des Maislabyrinths

---



Eintrittskasse

Der Schalter/Tresen/die Kasse ist hell ausgeleuchtet.

Die Gehbahn von der Eingangstür zum Schalter/Tresen/zur Kasse ist mit visuell kontrastreichen Markierungen (z.B. Teppich) gekennzeichnet.

Die Gehbahn von der Eingangstür zum Schalter/Tresen/zur Kasse ist nicht mit taktil kontrastreichen Markierungen (z.B. Bodenindikatoren) gekennzeichnet.

## Gastronomiebereich des Maislabyrinths

---



unterfahrbare Tisch  
im Außenbereich



Gastronomiebereich

## Tür (Version 2.0.)

Es sind keine Hindernisse, z.B. in den Raum ragende Gegenstände vorhanden.

## Speisekarte

Die Schrift der Speisekarte ist schnörkellos und kontrastreich gestaltet.

Es ist keine Speisekarte in Großschrift vorhanden.

Es ist keine Speisekarte in Brailleschrift oder auf einer barrierefreien Internetseite verfügbar.

## Bauernladen im Maislabyrinth

---



Blick in den  
Bauernladen

---

## Tür

### Tür zum Bauernladen

Die Tür ist keine Karussell- oder Rotationstür.

Art der Tür / des Durchgangs: Einflügel

Die Tür wird durch eine Servicekraft geöffnet.

Die Tür bzw. der Türrahmen ist nicht visuell kontrastreich zur Umgebung abgesetzt.

### Bedienelemente

Die Bedienelemente sind nicht visuell kontrastreich gestaltet.

Die Bedienelemente sind taktil erfassbar.

Anmerkungen für den Gast: Die Tür steht während der Öffnungszeiten dauerhaft offen.

Größe des Raumes - Breite: 4 m.

Größe des Raumes - Tiefe: 5 m.

Der Raum ist beleuchtet.

Es sind Hindernisse, z.B. in den Weg ragende Gegenstände, vorhanden.

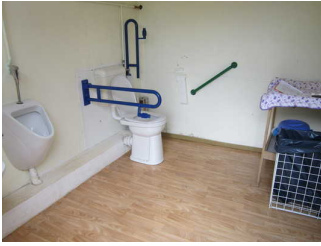
Hindernisse: ein in der Mitte des Raumes stehender Tisch mit Verkaufsware.

Die Wand kann nicht als Orientierungsleitlinie genutzt werden.

Anmerkungen für den Gast: Die Regale im unteren Bereich können im Sitzen erreicht werden, für die oberen Regale fragen Sie gerne das Servicepersonal um Unterstützung.

## Öffentliches WC im Maislabyrinth

---



Behinderten-WC im  
Maislabyrinth

---

## Tür zum öffentlichen WC

Die Tür ist keine Karussell- oder Rotationstür.

Art der Tür / des Durchgangs: Einflügel

Die Tür wird mit eigenem Kraftaufwand geöffnet.

Die Tür bzw. der Türrahmen ist nicht visuell kontrastreich zur Umgebung abgesetzt.

Bedienelemente

Die Bedienelemente sind nicht visuell kontrastreich gestaltet.

Die Bedienelemente sind taktil erfassbar.

## Technische Hilfsmittel Maislabyrinth

Assistenzhunde (Begleithunde, Blindenführhunde etc.) dürfen in alle relevanten Bereiche/Räume des Betriebes/Angebotes mitgebracht werden.

Bemerkungen hinsichtlich Assistenzhunden: Hunde sind anzuleinen

Es gibt keine barrierefreie Homepage (nach BITV 2.0 oder WCAG 2.0).

## Weg außen (Version 2.0)

### Weg vom Parkplatz zur Eintrittskasse

---



Weg zur Kasse

---

Breite des Weges: 300 cm

Länge des Weges: 6 m

Gehwegbegrenzung visuell kontrastreich. Gehwegbegrenzung taktil erfassbar.

Es gibt keine visuell kontrastreichen Bodenindikatoren (z.B. Leitstreifen).

Es gibt keine taktil erfassbaren Bodenindikatoren (z.B. Leitstreifen).

## Weg von der Kasse zum Gastronomiebereich (außen)

---



Weg von Kasse  
zum unterfahrbaren  
Tischbereich  
(außen)



Weg von Kasse  
zum unterfahrbaren  
Tischbereich  
(außen)

---

Breite des Weges: 125 cm

Länge des Weges: 5 m

Gehwegbegrenzung visuell kontrastreich. Gehwegbegrenzung taktil erfassbar.

Es gibt keine visuell kontrastreichen Bodenindikatoren (z.B. Leitstreifen).

Es gibt keine taktil erfassbaren Bodenindikatoren (z.B. Leitstreifen).

## Weg von der Gastronomie zum öffentlichen WC

---



Weg zum  
öffentlichen WC

Breite des Weges: 500 cm

Länge des Weges: 45 m

Gehwegbegrenzung visuell kontrastreich. Gehwegbegrenzung taktil erfassbar.

Es gibt keine visuell kontrastreichen Bodenindikatoren (z.B. Leitstreifen).

Es gibt keine taktil erfassbaren Bodenindikatoren (z.B. Leitstreifen).

Anmerkungen für den Gast: Der Weg besteht aus Holzhackschnitzeln

## Weg vom öffentlichen WC zum Maislabyrinth

---



Weg vom  
Behinderten-  
WC zum Einstieg  
Maislabyrinth

Breite des Weges: 200 cm

Länge des Weges: 10 m

Gehwegbegrenzung visuell kontrastreich. Gehwegbegrenzung taktil erfassbar.

Es gibt keine visuell kontrastreichen Bodenindikatoren (z.B. Leitstreifen).

Es gibt keine taktil erfassbaren Bodenindikatoren (z.B. Leitstreifen).

Anmerkungen für den Gast: Für Gäste mit einer Mobilitätseinschränkung wird, aufgrund der geringeren Steigung dieser Einstieg in das Labyrinth empfohlen

## Weg durch das Maislabyrinth

---



Weg durch das  
Maislabyrinth



Weg durch das  
Maislabyrinth

---

Breite des Weges: 170 cm

Länge des Weges: 2000 m

Gehwegbegrenzung visuell kontrastreich. Gehwegbegrenzung taktil erfassbar.

Es gibt keine visuell kontrastreichen Bodenindikatoren (z.B. Leitstreifen).

Es gibt keine taktil erfassbaren Bodenindikatoren (z.B. Leitstreifen).

Anmerkungen für den Gast: Das Maislabyrinth befindet sich in einer leichten Hanglage, sodass es streckenweise eine Steigung von 6 % aufweist. Teilweise liegen über den Weg umgeknickte Maispflanzen. Nach ca. der Hälfte kann das Maislabyrinth über einen Grasweg, der zum Gastronomiebereich führt, vorzeitig verlassen werden. Für Gäste mit einer Mobilitätseinschränkung wird, aufgrund der geringeren Steigung dieser Einstieg in das Labyrinth empfohlen