

PA-1463-2016-Kongress Palais Kassel

Holger-Börner-Platz 1
34119 Kassel

Tel: 0561-707702
Fax: 0561-7077240

kongress-palais@kassel-marketing.de
www.kongress-palais.de

Informationen für Menschen mit Hörbehinderung und gehörlose Menschen

Die Informationen zur Barrierefreiheit wurden am 16. Mai 2017 im Rahmen des Systems "Reisen für Alle" erhoben und sind geprüft.

Detailinformationen zu Treppen, Aufzügen / Treppenliften, Rampen, Automaten und speziellen Türen auf dem Weg zu einzelnen Bereichen finden Sie in der entsprechenden Kategorie.

Fotos zur Einrichtung



Teilbereiche (für Angebotsbogen)

Parken

Zugehörige Modulbögen: [Parkplatz](#)

ÖPNV Haltestelle

Zugehörige Modulbögen: [Bahnsteig Kongress Palais/Stadthalle](#)

Eingangsbereiche

Zugehörige Modulbögen: [Eingangsbereich Holger-Börner-Platz](#), [Eingangsbereich Vestibül für Rollstuhlfahrer](#), [Eingangsbereich Kolonnadensaal](#), [Außentreppe am Haupteingang Holger-Börner-Platz](#)

Veranstaltungsräume untere Saalebene

Zugehörige Modulbögen: Kolonnadenfoyer mit Atrium in der unteren Saalebene, Mittelfoyer mit Seitenhallen in der unteren Saalebene, Vestibül in der unteren Saalebene, Aschrottfoyer in der unteren Saalebene, Treppe vom Vestibül zur unteren Saalebene, Treppen im Mittelfoyer zu den Seitenhallen in der unteren Saalebene, Rampen in der unteren Saalebene, Aufzug vom Vestibül in die Saalebenen, Weg vom Haupteingang Holger-Börner-Platz zur unteren Saalebene, Tür von unterer Seitenhalle zum Treppenhaus

Veranstaltungsräume obere Saalebene

Zugehörige Modulbögen: Festsaal in der oberen Saalebene , Gesellschaftssaal in der oberen Saalebene , Große Wandelhalle in der oberen Saalebene , Blauer Saal in der oberen Saalebene , Bankettsaal in der oberen Saalebene , Kolonnadensaal in der oberen Saalebene , Aschrottsaal im Aschrottflügel, Rosensaal im Aschrottflügel, Treppe untere Saalebene zur oberen Saalebene , Treppe im Aschrottflügel , Aufzug im Aschrottflügel , Weg von der unteren Saalebene in die obere Saalebene , Tür zum Treppenhaus in der oberen Saalebene

Öffentliche WCs für Menschen mit Behinderung

Zugehörige Modulbögen: Öffentliches WC in der unteren Saalebene , Öffentliches WC im Kolonnadenfoyer in der unteren Saalebene, Öffentliches WC im Aschrottfoyer, Öffentliches WC in der oberen Saalebene , Aufzug vom Vestibül in die Saalebenen, Aufzug im Aschrottflügel , Weg zum öffentlichen WC in der unteren Saalebene, Tür vom Treppenhaus in der unteren Saalebene zum Öffentlichen WC, Tür zwischen Treppenhaus in der oberen Saalebene zum öffentlichen WC

Technische Hilfsmittel

Zugehörige Modulbögen: Technische Hilfsmittel im Kongress Palais

Parkplatz



Parkplatz



Beschilderung
Parkplatz

Es ist ein Parkplatz vorhanden.

Es gibt 4 Stellplatz/-plätze für Menschen mit Behinderung.

Der Stellplatz / die Stellplätze für Menschen mit Behinderung ist / sind gekennzeichnet.

Stellplatzbreite: 350 cm.

Stellplatzlänge: 500 cm.

Entfernung des Stellplatzes für Menschen mit Behinderung zum Eingangsbereich: 15 m.

Anmerkungen für den Gast: Zum Eingang Vestibül etwa 15m.

Bahnsteig Kongress Palais/Stadthalle



Bahnsteig Kongress Palais/Stadthalle



Aushänge an der Haltestelle



Bahnsteig Kongress Palais/Stadthalle

Entfernung der Haltestelle für Menschen mit Behinderung zum Eingangsbereich: 20 m.

Schriftliche Haltestelleninformationen sind vorhanden.

Raum

Festsaal in der oberen Saalebene



Festsaal in der oberen Saalebene



Festsaal in der oberen Saalebene

Der Raum ist beleuchtet.

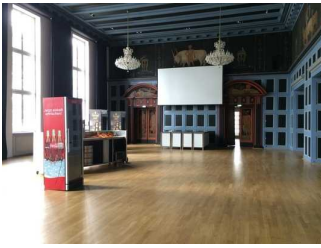
Gesellschaftssaal in der oberen Saalebene



Gesellschaftssaal in der oberen Saalebene



Tür zum Gesellschaftssaal



Gesellschaftssaal
in der oberen
Saalebene

Der Raum ist beleuchtet.

Große Wandelhalle in der oberen Saalebene



Große Wandelhalle
in der oberen
Saalebene



Große Wandelhalle
in der oberen
Saalebene



Große Wandelhalle
in der oberen
Saalebene

Der Raum ist beleuchtet.

Blauer Saal in der oberen Saalebene



Blauer Saal in der
oberen Saalebene



Blauer Saal in der
oberen Saalebene

Der Raum ist beleuchtet.

Bankettsaal in der oberen Saalebene



Bankettsaal in der
oberen Saalebene



Bankettsaal in der
oberen Saalebene

Der Raum ist beleuchtet.

Kolonnadensaal in der oberen Saalebene



Kolonnadensaal
in der oberen
Saalebene



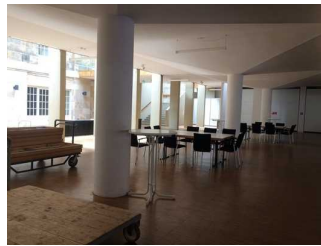
Kolonnadensaal
in der oberen
Saalebene

Der Raum ist beleuchtet.

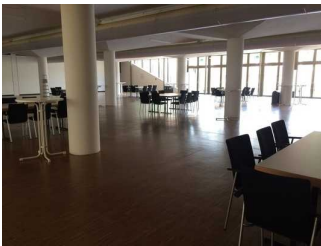
Kolonnadenfoyer mit Atrium in der unteren Saalebene



Kolonnadenfoyer
mit Atrium in der
unteren Saalebene



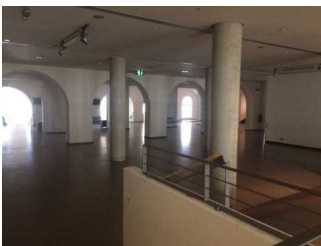
Kolonnadenfoyer
mit Atrium in der
unteren Saalebene



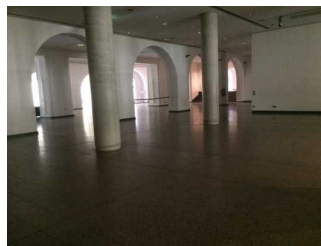
Kolonnadenfoyer
mit Atrium in der
unteren Saalebene

Der Raum ist beleuchtet.

Mittelfoyer mit Seitenhallen in der unteren Saalebene



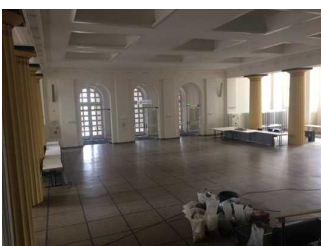
Mittelfoyer mit
Seitenhallen in der
unteren Saalebene



Mittelfoyer mit
Seitenhallen in der
unteren Saalebene

Der Raum ist beleuchtet.

Vestibül in der unteren Saalebene



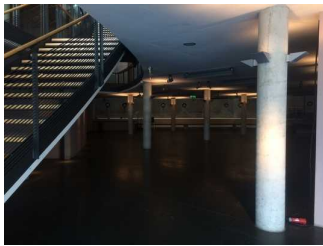
Vestibül in der
unteren Saalebene



Vestibül in der
unteren Saalebene

Der Raum ist beleuchtet.

Aschrottfoyer in der unteren Saalebene



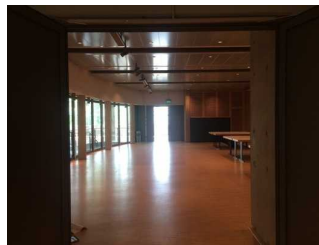
Aschrottfoyer in der unteren Saalebene



Aschrottfoyer in der unteren Saalebene

Der Raum ist beleuchtet.

Aschrottsaal im Aschrottflügel

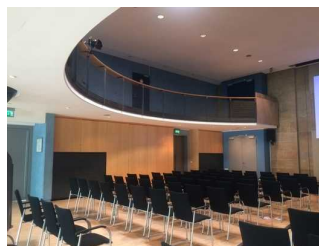


Der Raum ist beleuchtet.

Rosensaal im Aschrottflügel



Rosensaal im Aschrottflügel



Rosensaal im Aschrottflügel

Der Raum ist beleuchtet.

Technische Hilfsmittel im Kongress Palais

Es gibt einen Alarm.

Es gibt keinen optisch deutlich wahrnehmbaren Alarm.

Es werden Hilfsmittel angeboten.

Andere Hilfsmittel

Andere angebotene Hilfsmittel: Bei Konzerten im Festsaal oder im Blauen Saal kann ein Empfänger mit Induktionsschleife ausgeliehen werden.

Aufzug

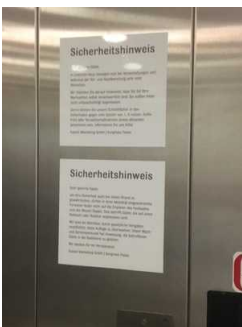
Aufzug vom Vestibül in die Saalebenen



Aufzug vom Vestibül in die Saalebenen



Aufzug vom Vestibül in die Saalebenen



Aufzug vom Vestibül in die Saalebenen

Ein abgehender Notruf im Aufzug wird akustisch bestätigt.

Aufzug im Aschrottflügel



Innenraum Aufzug



Tür zum Aufzug

Ein abgehender Notruf im Aufzug wird akustisch bestätigt.