

## PA-1463-2016-Kongress Palais Kassel

Holger-Börner-Platz 1  
34119 Kassel

Tel: 0561-707702  
Fax: 0561-7077240

kongress-palais@kassel-marketing.de  
[www.kongress-palais.de](http://www.kongress-palais.de)

### Informationen für Gäste mit kognitiven Beeinträchtigungen

Die Informationen zur Barrierefreiheit wurden am 16. Mai 2017 im Rahmen des Systems "Reisen für Alle" erhoben und sind geprüft.

### Fotos zur Einrichtung



### Teilbereiche (für Angebotsbogen)

#### Parken

Zugehörige Modulbögen: [Parkplatz](#)

#### ÖPNV Haltestelle

Zugehörige Modulbögen: [Bahnsteig Kongress Palais/Stadthalle](#)

#### Eingangsbereiche

Zugehörige Modulbögen: [Eingangsbereich Holger-Börner-Platz](#), [Eingangsbereich Vestibül für Rollstuhlfahrer](#), [Eingangsbereich Kolonnadensaal](#), [Außentreppe am Haupteingang Holger-Börner-Platz](#)

#### Veranstaltungsräume untere Saalebene

Zugehörige Modulbögen: [Kolonnadenfoyer mit Atrium in der unteren Saalebene](#), [Mittelfoyer mit Seitenhallen in der unteren Saalebene](#), [Vestibül in der unteren Saalebene](#), [Aschrottfoyer in der unteren Saalebene](#), [Treppe vom Vestibül zur unteren Saalebene](#), [Treppen im Mittelfoyer zu den Seitenhallen in der unteren Saalebene](#), [Rampen in der unteren Saalebene](#), [Aufzug vom Vestibül in die Saalebenen](#), [Weg vom Haupteingang Holger-Börner-Platz zur unteren Saalebene](#), [Tür von unterer Seitenhalle zum Treppenhaus](#)

#### Veranstaltungsräume obere Saalebene

Zugehörige Modulbögen: [Festsaal in der oberen Saalebene](#) , [Gesellschaftssaal in der oberen Saalebene](#) , [Große Wandelhalle in der oberen Saalebene](#) , [Blauer Saal in der oberen Saalebene](#) , [Bankettsaal in der oberen Saalebene](#) , [Kolonnadensaal in der oberen Saalebene](#) , [Aschrottsaal im Aschrottflügel](#) , [Rosensaal im Aschrottflügel](#) , [Treppe untere Saalebene zur oberen Saalebene](#) , [Treppe im Aschrottflügel](#) , [Aufzug im Aschrottflügel](#) , [Weg von der unteren Saalebene in die obere Saalebene](#) , [Tür zum Treppenhaus in der oberen Saalebene](#)

## Öffentliche WCs für Menschen mit Behinderung

Zugehörige Modulbögen: [Öffentliches WC in der unteren Saalebene](#) , [Öffentliches WC im Kolonnadenfoyer in der unteren Saalebene](#) , [Öffentliches WC im Aschrottfoyer](#) , [Öffentliches WC in der oberen Saalebene](#) , [Aufzug vom Vestibül in die Saalebenen](#) , [Aufzug im Aschrottflügel](#) , [Weg zum öffentlichen WC in der unteren Saalebene](#) , [Tür vom Treppenhaus in der unteren Saalebene zum Öffentlichen WC](#) , [Tür zwischen Treppenhaus in der oberen Saalebene zum öffentlichen WC](#)

## Technische Hilfsmittel

Zugehörige Modulbögen: [Technische Hilfsmittel im Kongress Palais](#)

## Parkplatz



Parkplatz



Beschilderung  
Parkplatz

Es ist ein Parkplatz vorhanden.

Es gibt 4 Stellplatz/-plätze für Menschen mit Behinderung.

Der Stellplatz / die Stellplätze für Menschen mit Behinderung ist / sind gekennzeichnet.

Stellplatzbreite: 350 cm.

Stellplatzlänge: 500 cm.

Entfernung des Stellplatzes für Menschen mit Behinderung zum Eingangsbereich: 15 m.

Anmerkungen für den Gast: Zum Eingang Vestibül etwa 15m.

## Bahnsteig Kongress Palais/Stadthalle



Bahnsteig Kongress  
Palais/Stadthalle



Aushänge an der  
Haltestelle



Bahnsteig Kongress  
Palais/Stadthalle

Entfernung der Haltestelle für Menschen mit Behinderung zum Eingangsbereich: 20 m.

Schriftliche Haltestelleninformationen sind vorhanden.

Akustische Haltestelleninformationen sind vorhanden.

Die Haltestelle ist bildhaft gekennzeichnet.

Die verschiedenen Verkehrslinien sind farblich unterschiedlich gekennzeichnet.

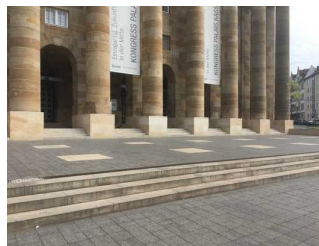
Die verschiedenen Verkehrslinien sind nicht durch Symbole unterschiedlich gekennzeichnet.

## Eingangsbereich

### Eingangsbereich Holger-Börner-Platz



Eingangsbereich  
Holger-Börner-Platz



Eingangsbereich  
Holger-Börner-Platz



Eingangstür Holger-  
Börner-Platz



Eingangstür Holger-  
Börner-Platz

Name und Logo des Betriebes/der Einrichtung sind von außen klar erkennbar.

### Eingangsbereich Vestibül für Rollstuhlfahrer



Tür am  
Seiteneingang  
Vestibül



Tür am  
Seiteneingang  
Vestibül

Name und Logo des Betriebes/der Einrichtung sind von außen nicht klar erkennbar.

## Eingangsbereich Kolonnadensaal

---



Eingangsbereich  
Kolonnadensaal



Eingangsbereich  
Kolonnadensaal

---

Name und Logo des Betriebes/der Einrichtung sind von außen nicht klar erkennbar.

## Technische Hilfsmittel im Kongress Palais

Es werden Hilfsmittel angeboten.

Andere Hilfsmittel

Andere angebotene Hilfsmittel: Bei Konzerten im Festsaal oder im Blauen Saal kann ein Empfänger mit Induktionsschleife ausgeliehen werden.

## Aufzug

### Aufzug vom Vestibül in die Saalebenen

---



Aufzug vom  
Vestibül in die  
Saalebenen



Aufzug vom  
Vestibül in die  
Saalebenen

---



Aufzug vom  
Vestibül in die  
Saalebenen

---

Die Bedienelemente bzw. die Beschilderung sind weder bildhaft noch (im Falle eines entsprechenden Leitsystems) farblich gekennzeichnet.

---

## Aufzug im Aschrottflügel

---



Innenraum Aufzug



Tür zum Aufzug

---

Die Bedienelemente bzw. die Beschilderung sind weder bildhaft noch (im Falle eines entsprechenden Leitsystems) farblich gekennzeichnet.

## Flur/Weg/Gang innen

### Weg vom Haupteingang Holger-Börner-Platz zur unteren Saalebene

---



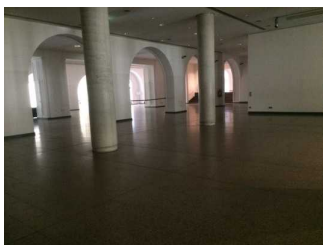
---

Länge (Flur/Weg/Gang): 20 m

Weder ist das „Ziel“ des Weges in Sichtweite, noch ist ein unterbrechungsfreies Wegeleitsystem vorhanden, noch sind Wegezeichen in ständig sichtbarem Abstand vorhanden.

### Weg zum öffentlichen WC in der unteren Saalebene

---



Weg zur öffentlichen Toilette in der unteren Saalebene



Weg zur öffentlichen Toilette in der unteren Saalebene

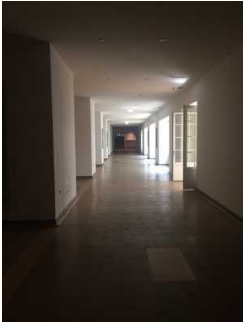
---

Länge (Flur/Weg/Gang): 55 m

Weder ist das „Ziel“ des Weges in Sichtweite, noch ist ein unterbrechungsfreies Wegeleitsystem vorhanden, noch sind Wegezeichen in ständig sichtbarem Abstand vorhanden.

### Weg von der unteren Saalebene in die obere Saalebene

---



Weg von der  
unteren Saalebene  
in die obere  
Saalebene

---

Länge (Flur/Weg/Gang): 20 m

Weder ist das „Ziel“ des Weges in Sichtweite, noch ist ein unterbrechungsfreies Wegeleitsystem vorhanden, noch sind Wegezeichen in ständig sichtbarem Abstand vorhanden.