

PA-1463-2016-Kongress Palais Kassel

Holger-Börner-Platz 1
34119 Kassel

Tel: 0561-707702
Fax: 0561-7077240

kongress-palais@kassel-marketing.de
www.kongress-palais.de

Informationen für Menschen mit Gehbehinderung und Rollstuhlfahrer

Die Informationen zur Barrierefreiheit wurden am 16. Mai 2017 im Rahmen des Systems "Reisen für Alle" erhoben und sind geprüft.

Detailinformationen zu Treppen, Aufzügen / Treppenliften, Rampen, Automaten und speziellen Türen auf dem Weg zu einzelnen Bereichen finden Sie in der entsprechenden Kategorie.

Fotos zur Einrichtung



Teilbereiche (für Angebotsbogen)

Parken

Zugehörige Modulbögen: [Parkplatz](#)

ÖPNV Haltestelle

Zugehörige Modulbögen: [Bahnsteig Kongress Palais/Stadthalle](#)

Eingangsbereiche

Zugehörige Modulbögen: [Eingangsbereich Holger-Börner-Platz](#), [Eingangsbereich Vestibül für Rollstuhlfahrer](#), [Eingangsbereich Kolonnadensaal](#), [Außentreppe am Haupteingang Holger-Börner-Platz](#)

Veranstaltungsräume untere Saalebene

Zugehörige Modulbögen: [Kolonnadenfoyer mit Atrium in der unteren Saalebene](#), [Mittelfoyer mit Seitenhallen in der unteren Saalebene](#), [Vestibül in der unteren Saalebene](#), [Aschrottfoyer in der](#)

unteren Saalebene, Treppe vom Vestibül zur unteren Saalebene, Treppen im Mittelfoyer zu den Seitenhallen in der unteren Saalebene, Rampen in der unteren Saalebene, Aufzug vom Vestibül in die Saalebenen, Weg vom Haupteingang Holger-Börner-Platz zur unteren Saalebene, Tür von unterer Seitenhalle zum Treppenhaus

Veranstaltungsräume obere Saalebene

Zugehörige Modulbögen: Festsaal in der oberen Saalebene , Gesellschaftssaal in der oberen Saalebene , Große Wandelhalle in der oberen Saalebene , Blauer Saal in der oberen Saalebene , Bankettsaal in der oberen Saalebene , Kolonnadensaal in der oberen Saalebene , Aschrottsaal im Aschrottflügel, Rosensaal im Aschrottflügel, Treppe untere Saalebene zur oberen Saalebene , Treppe im Aschrottflügel , Aufzug im Aschrottflügel , Weg von der unteren Saalebene in die obere Saalebene , Tür zum Treppenhaus in der oberen Saalebene

Öffentliche WCs für Menschen mit Behinderung

Zugehörige Modulbögen: Öffentliches WC in der unteren Saalebene , Öffentliches WC im Kolonnadenfoyer in der unteren Saalebene, Öffentliches WC im Aschrottfoyer, Öffentliches WC in der oberen Saalebene , Aufzug vom Vestibül in die Saalebenen, Aufzug im Aschrottflügel , Weg zum öffentlichen WC in der unteren Saalebene, Tür vom Treppenhaus in der unteren Saalebene zum Öffentlichen WC, Tür zwischen Treppenhaus in der oberen Saalebene zum öffentlichen WC

Technische Hilfsmittel

Zugehörige Modulbögen: Technische Hilfsmittel im Kongress Palais

Parkplatz



Parkplatz



Beschilderung
Parkplatz

Es ist ein Parkplatz vorhanden.

Es gibt 4 Stellplatz/-plätze für Menschen mit Behinderung.

Der Stellplatz / die Stellplätze für Menschen mit Behinderung ist / sind gekennzeichnet.

Stellplatzbreite: 350 cm.

Stellplatzlänge: 500 cm.

Der Weg ist von der Oberflächenbeschaffenheit her erschütterungsarm und leicht begeh- und befahrbar (z.B. Asphalt, engfugige Platten, etc.).

Entfernung des Stellplatzes für Menschen mit Behinderung zum Eingangsbereich: 15 m.

Anmerkungen für den Gast: Zum Eingang Vestibül etwa 15m.

Bahnsteig Kongress Palais/Stadthalle



Bahnsteig Kongress Palais/Stadthalle



Aushänge an der Haltestelle



Bahnsteig Kongress Palais/Stadthalle

Entfernung der Haltestelle für Menschen mit Behinderung zum Eingangsbereich: 20 m.

Breite der Bewegungsfläche entlang des Bahn-/Bussteigs/Schiffsanlegers: 400 cm.

Es sind Sitzgelegenheiten vorhanden.

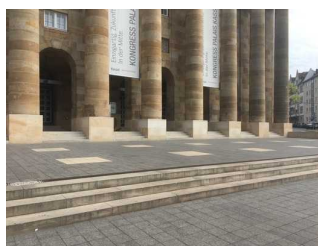
Schriftliche Haltestelleninformationen sind vorhanden.

Eingangsbereich

Eingangsbereich Holger-Börner-Platz



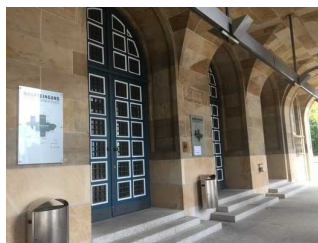
Eingangsbereich Holger-Börner-Platz



Eingangsbereich Holger-Börner-Platz



Eingangstür Holger-Börner-Platz



Eingangstür Holger-Börner-Platz

Eingangstür

Tür Holger-Börner-Platz

Die Tür ist keine Karussell- oder Rotationstür.

Lichte Breite des Durchgangs: 200 cm

Art der Tür / des Durchgangs: Zweiflügel

Die Tür wird mit eigenem Kraftaufwand geöffnet.

Kleinere Bewegungsfläche vor/hinter der Tür - Breite: 200 cm.

Kleinere Bewegungsfläche vor/hinter der Tür - Tiefe: 95 cm.

Höhe der Türschwelle: 0 cm.

Eingangsbereich Vestibül für Rollstuhlfahrer



Tür am
Seiteneingang
Vestibül



Tür am
Seiteneingang
Vestibül

Eingangstür

Tür am Seiteneingang Vestibül

Die Tür ist keine Karussell- oder Rotationstür.

Lichte Breite des Durchgangs: 130 cm

Art der Tür / des Durchgangs: Zweiflügel

Die Tür wird ohne eigenen Kraftaufwand (Drücker, Lichtschranke, Bewegungsmelder etc.) geöffnet.

Kleinere Bewegungsfläche vor/hinter der Tür - Breite: 500 cm.

Kleinere Bewegungsfläche vor/hinter der Tür - Tiefe: 300 cm.

Höhe der Türschwelle: 0 cm.

Eingangsbereich Kolonnadensaal



Eingangsbereich
Kolonnadensaal



Eingangsbereich
Kolonnadensaal

Eingangstür

Tür Nebeneingang Kolonnadensaal

Die Tür ist keine Karussell- oder Rotationstür.

Lichte Breite des Durchgangs: 200 cm

Art der Tür / des Durchgangs: Zweiflügel

Die Tür wird ohne eigenen Kraftaufwand (Drücker, Lichtschranke, Bewegungsmelder etc.) geöffnet.

Kleinere Bewegungsfläche vor/hinter der Tür - Breite: 220 cm.

Kleinere Bewegungsfläche vor/hinter der Tür - Tiefe: 500 cm.

Höhe der Türschwelle: 2 cm.

Raum

Festsaal in der oberen Saalebene



Festsaal in der oberen Saalebene



Festsaal in der oberen Saalebene

Tür

Mehrere baugleiche Türen zum Festsaal

Die Tür ist keine Karussell- oder Rotationstür.

Lichte Breite des Durchgangs: 330 cm

Art der Tür / des Durchgangs: Sonstige

Die Tür wird durch eine Servicekraft geöffnet.

Kleinere Bewegungsfläche vor/hinter der Tür - Breite: 500 cm.

Kleinere Bewegungsfläche vor/hinter der Tür - Tiefe: 500 cm.

Höhe der Türschwelle: 0 cm.

Größe des Raumes - Breite: 20 m.

Größe des Raumes - Tiefe: 33 m.

Schmalste Durchgangsbreite des Raumes: 300 cm.

Es sind keine Sitzgelegenheiten vorhanden.

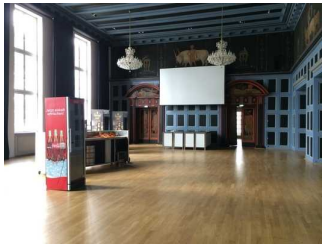
Gesellschaftssaal in der oberen Saalebene



Gesellschaftssaal
in der oberen
Saalebene



Tür zum
Gesellschaftssaal



Gesellschaftssaal
in der oberen
Saalebene

Tür

Tür zum Gesellschaftssaal

Die Tür ist keine Karussell- oder Rotationstür.

Lichte Breite des Durchgangs: 150 cm

Art der Tür / des Durchgangs: Zweiflügel

Die Tür wird mit eigenem Kraftaufwand geöffnet.

Kleinere Bewegungsfläche vor/hinter der Tür - Breite: 150 cm.

Kleinere Bewegungsfläche vor/hinter der Tür - Tiefe: 500 cm.

Höhe der Türschwelle: 0 cm.

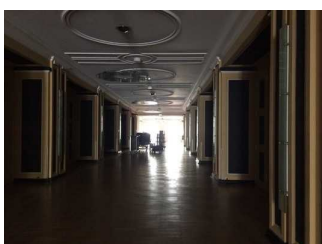
Größe des Raumes - Breite: 12 m.

Größe des Raumes - Tiefe: 20 m.

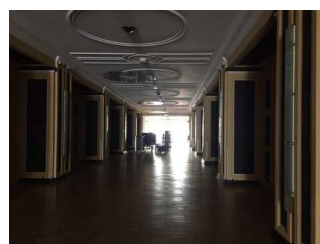
Schmalste Durchgangsbreite des Raumes: 300 cm.

Es sind keine Sitzgelegenheiten vorhanden.

Große Wandelhalle in der oberen Saalebene



Große Wandelhalle
in der oberen
Saalebene



Große Wandelhalle
in der oberen
Saalebene



Große Wandelhalle
in der oberen
Saalebene

Tür (Version 2.0.) 4

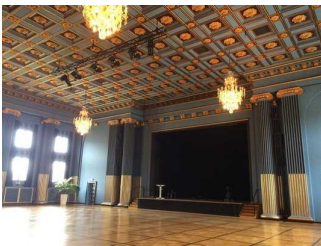
Größe des Raumes - Breite: 6 m.

Größe des Raumes - Tiefe: 50 m.

Schmalste Durchgangsbreite des Raumes: 600 cm.

Es sind keine Sitzgelegenheiten vorhanden.

Blauer Saal in der oberen Saalebene



Blauer Saal in der
oberen Saalebene



Blauer Saal in der
oberen Saalebene

Tür

Tür zum blauen Saal

Die Tür ist keine Karussell- oder Rotationstür.

Lichte Breite des Durchgangs: 340 cm

Art der Tür / des Durchgangs: Sonstige

Die Tür wird durch eine Servicekraft geöffnet.

Kleinere Bewegungsfläche vor/hinter der Tür - Breite: 500 cm.

Kleinere Bewegungsfläche vor/hinter der Tür - Tiefe: 500 cm.

Höhe der Türschwelle: 0 cm.

Größe des Raumes - Breite: 31 m.

Größe des Raumes - Tiefe: 20 m.

Schmalste Durchgangsbreite des Raumes: 200 cm.

Es sind keine Sitzgelegenheiten vorhanden.

Bankettsaal in der oberen Saalebene



Bankettsaal in der oberen Saalebene



Bankettsaal in der oberen Saalebene

Tür

Tür zum Bankettsaal

Die Tür ist keine Karussell- oder Rotationstür.

Lichte Breite des Durchgangs: 140 cm

Art der Tür / des Durchgangs: Zweiflügel

Die Tür wird mit eigenem Kraftaufwand geöffnet.

Kleinere Bewegungsfläche vor/hinter der Tür - Breite: 500 cm.

Kleinere Bewegungsfläche vor/hinter der Tür - Tiefe: 500 cm.

Höhe der Türschwelle: 0 cm.

Größe des Raumes - Breite: 12 m.

Größe des Raumes - Tiefe: 18 m.

Schmalste Durchgangsbreite des Raumes: 1200 cm.

Es sind keine Sitzgelegenheiten vorhanden.

Kolonnadensaal in der oberen Saalebene



Kolonnadensaal in der oberen Saalebene



Kolonnadensaal in der oberen Saalebene

Tür

Tür zum Kolonnadensaal

Die Tür ist keine Karussell- oder Rotationstür.

Lichte Breite des Durchgangs: 220 cm

Art der Tür / des Durchgangs: Zweiflügel

Die Tür wird mit eigenem Kraftaufwand geöffnet.

Kleinere Bewegungsfläche vor/hinter der Tür - Breite: 500 cm.

Kleinere Bewegungsfläche vor/hinter der Tür - Tiefe: 500 cm.

Höhe der Türschwelle: 0 cm.

Größe des Raumes - Breite: 25 m.

Größe des Raumes - Tiefe: 20 m.

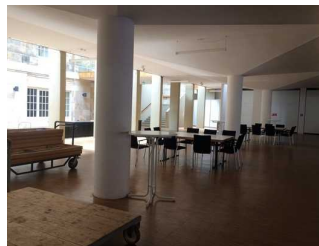
Schmalste Durchgangsbreite des Raumes: 25000 cm.

Es sind keine Sitzgelegenheiten vorhanden.

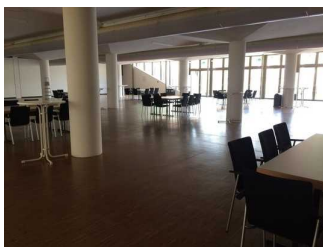
Kolonnadenfoyer mit Atrium in der unteren Saalebene



Kolonnadenfoyer
mit Atrium in der
unteren Saalebene



Kolonnadenfoyer
mit Atrium in der
unteren Saalebene



Kolonnadenfoyer
mit Atrium in der
unteren Saalebene

Tür

Tür zum Kolonnadenfoyer

Die Tür ist keine Karussell- oder Rotationstür.

Lichte Breite des Durchgangs: 190 cm

Art der Tür / des Durchgangs: Zweiflügel

Die Tür wird mit eigenem Kraftaufwand geöffnet.

Kleinere Bewegungsfläche vor/hinter der Tür - Breite: 500 cm.

Kleinere Bewegungsfläche vor/hinter der Tür - Tiefe: 500 cm.

Höhe der Türschwelle: 0 cm.

Größe des Raumes - Breite: 35 m.

Größe des Raumes - Tiefe: 40 m.

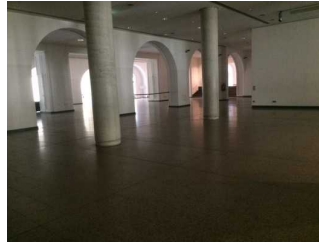
Schmalste Durchgangsbreite des Raumes: 300 cm.

Es sind keine Sitzgelegenheiten vorhanden.

Mittelfoyer mit Seitenhallen in der unteren Saalebene



Mittelfoyer mit
Seitenhallen in der
unteren Saalebene



Mittelfoyer mit
Seitenhallen in der
unteren Saalebene

Tür (Version 2.0.) 4

Größe des Raumes - Breite: 50 m.

Größe des Raumes - Tiefe: 30 m.

Schmalste Durchgangsbreite des Raumes: 400 cm.

Es sind keine Sitzgelegenheiten vorhanden.

Vestibül in der unteren Saalebene



Vestibül in der
unteren Saalebene



Vestibül in der
unteren Saalebene

Tür

Tür

Die Tür ist keine Karussell- oder Rotationstür.

Lichte Breite des Durchgangs: 220 cm

Art der Tür / des Durchgangs: Zweiflügel

Die Tür wird mit eigenem Kraftaufwand geöffnet.

Kleinere Bewegungsfläche vor/hinter der Tür - Breite: 500 cm.

Kleinere Bewegungsfläche vor/hinter der Tür - Tiefe: 500 cm.

Höhe der Türschwelle: 0 cm.

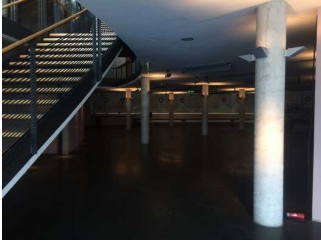
Größe des Raumes - Breite: 30 m.

Größe des Raumes - Tiefe: 25 m.

Schmalste Durchgangsbreite des Raumes: 300 cm.

Es sind keine Sitzgelegenheiten vorhanden.

Aschrottfoyer in der unteren Saalebene



Aschrottfoyer in der unteren Saalebene



Aschrottfoyer in der unteren Saalebene

Tür

Außentür zum Aschrottfoyer

Die Tür ist keine Karussell- oder Rotationstür.

Lichte Breite des Durchgangs: 240 cm

Art der Tür / des Durchgangs: Zweiflügel

Die Tür wird mit eigenem Kraftaufwand geöffnet.

Kleinere Bewegungsfläche vor/hinter der Tür - Breite: 370 cm.

Kleinere Bewegungsfläche vor/hinter der Tür - Tiefe: 400 cm.

Höhe der Türschwelle: 0 cm.

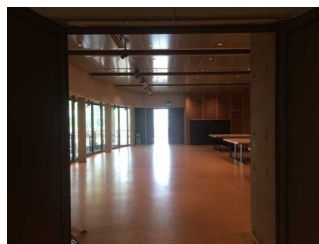
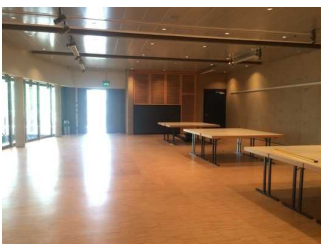
Größe des Raumes - Breite: 20 m.

Größe des Raumes - Tiefe: 35 m.

Schmalste Durchgangsbreite des Raumes: 250 cm.

Es sind keine Sitzgelegenheiten vorhanden.

Aschrottsaal im Aschrotflügel



Tür

Tür

Die Tür ist keine Karussell- oder Rotationstür.

Lichte Breite des Durchgangs: 200 cm

Art der Tür / des Durchgangs: Zweiflügel

Die Tür wird mit eigenem Kraftaufwand geöffnet.

Kleinere Bewegungsfläche vor/hinter der Tür - Breite: 500 cm.

Kleinere Bewegungsfläche vor/hinter der Tür - Tiefe: 400 cm.

Höhe der Türschwelle: 0 cm.

Größe des Raumes - Breite: 12 m.

Größe des Raumes - Tiefe: 20 m.

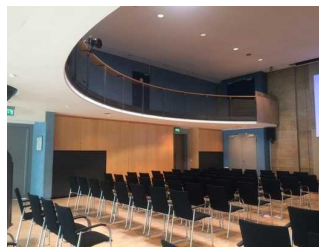
Schmalste Durchgangsbreite des Raumes: 120 cm.

Es sind keine Sitzgelegenheiten vorhanden.

Rosensaal im Aschrottflügel



Rosensaal im
Aschrottflügel



Rosensaal im
Aschrottflügel

Tür

Tür zum Rosensaal

Die Tür ist keine Karussell- oder Rotationstür.

Lichte Breite des Durchgangs: 200 cm

Art der Tür / des Durchgangs: Zweiflügel

Die Tür wird mit eigenem Kraftaufwand geöffnet.

Kleinere Bewegungsfläche vor/hinter der Tür - Breite: 150 cm.

Kleinere Bewegungsfläche vor/hinter der Tür - Tiefe: 150 cm.

Höhe der Türschwelle: 0 cm.

Größe des Raumes - Breite: 18 m.

Größe des Raumes - Tiefe: 20 m.

Schmalste Durchgangsbreite des Raumes: 100 cm.

Es sind Sitzgelegenheiten vorhanden.

Es sind Sitzreihen vorhanden.

Abstand zwischen Sitz und Vorderreihe: 90 cm.

Öffentliches WC

Öffentliches WC in der unteren Saalebene



Öffentliches WC
in der unteren
Saalebene



Öffentliches WC
in der unteren
Saalebene



Öffentliches WC
in der unteren
Saalebene



Öffentliches WC
in der unteren
Saalebene



Öffentliches WC
in der unteren
Saalebene

Tür

Die Tür ist keine Karussell- oder Rotationstür.

Lichte Breite des Durchgangs: 80 cm

Art der Tür / des Durchgangs: Einflügel

Die Tür wird mit eigenem Kraftaufwand geöffnet.

Kleinere Bewegungsfläche vor/hinter der Tür - Breite: 88 cm.

Kleinere Bewegungsfläche vor/hinter der Tür - Tiefe: 220 cm.

Höhe der Türschwelle: 0 cm.

Die Tür öffnet nach innen.

Die WC-Tür ist ohne Schlüssel zu öffnen.

WC

Es ist ein Unisex WC (Damen/Herren).

Es ist ein WC für Menschen mit Behinderung vorhanden.

Tiefe der WC-Schüssel: 70 cm.

Die Bewegungsfläche links vom WC ist 50 cm breit.

Die Bewegungsfläche links vom WC ist 70 cm tief.

Die Bewegungsfläche rechts vom WC ist 100 cm breit.

Die Bewegungsfläche rechts vom WC ist 70 cm tief.

Die Bewegungsfläche vor dem WC ist 125 cm breit.

Die Bewegungsfläche vor dem WC ist 140 cm tief.

Der Toilettensitz ist 55 cm hoch. (ohne Deckel gemessen)

Es gibt links vom WC Haltegriffe.

Höhe des linken Haltegriffs: 60 cm

Länge des linken Haltegriffs: 60 cm

Der linke Haltegriff ist nicht hochklappbar.

Es gibt rechts vom WC Haltegriffe.

Höhe des rechten Haltegriffs: 60 cm

Länge des rechten Haltegriffs: 60 cm

Der rechte Haltegriff ist hochklappbar.

Es gibt zwei Haltegriffe rechts und links.

Abstand zwischen den Haltegriffen: 75 cm

Waschbecken

Die Bewegungsfläche vor dem Waschbecken ist 120 cm breit.

Die Bewegungsfläche vor dem Waschbecken ist 110 cm tief.

Höhe des Waschbeckens: 87 cm

Das Waschbecken ist unterfahrbar in einer Höhe von 67 cm und einer Tiefe von 30 cm oder mehr.

Der Spiegel über dem Waschbecken ist im Stehen und Sitzen einsehbar.

Öffentliches WC im Kolonnadenfoyer in der unteren Saalebene



Öffentliches WC im
Kolonnadenfoyer
in der unteren
Saalebene



Öffentliches WC im
Kolonnadenfoyer
in der unteren
Saalebene



Öffentliches WC im
Kolonnadenfoyer
in der unteren
Saalebene



Öffentliches WC im
Kolonnadenfoyer
in der unteren
Saalebene



Öffentliches WC im
Kolonnadenfoyer
in der unteren
Saalebene

Tür

Die Tür ist keine Karussell- oder Rotationstür.

Lichte Breite des Durchgangs: 95 cm

Art der Tür / des Durchgangs: Einflügel

Die Tür wird mit eigenem Kraftaufwand geöffnet.

Kleinere Bewegungsfläche vor/hinter der Tür - Breite: 150 cm.

Kleinere Bewegungsfläche vor/hinter der Tür - Tiefe: 150 cm.

Höhe der Türschwelle: 1 cm.

Die Tür öffnet nach außen.

Die WC-Tür ist ohne Schlüssel zu öffnen.

WC

Es ist ein Unisex WC (Damen/Herren).

Es ist ein WC für Menschen mit Behinderung vorhanden.

Tiefe der WC-Schüssel: 70 cm.

Die Bewegungsfläche links vom WC ist 98 cm breit.

Die Bewegungsfläche links vom WC ist 70 cm tief.

Die Bewegungsfläche rechts vom WC ist 82 cm breit.

Die Bewegungsfläche rechts vom WC ist 70 cm tief.

Die Bewegungsfläche vor dem WC ist 240 cm breit.

Die Bewegungsfläche vor dem WC ist 145 cm tief.

Der Toilettensitz ist 50 cm hoch. (ohne Deckel gemessen)

Es gibt links vom WC Haltegriffe.

Höhe des linken Haltegriffs: 70 cm

Länge des linken Haltegriffs: 85 cm

Der linke Haltegriff ist hochklappbar.

Es gibt rechts vom WC Haltegriffe.

Höhe des rechten Haltegriffs: 70 cm

Länge des rechten Haltegriffs: 85 cm

Der rechte Haltegriff ist hochklappbar.

Es gibt zwei Haltegriffe rechts und links.

Abstand zwischen den Haltegriffen: 70 cm

Waschbecken

Die Bewegungsfläche vor dem Waschbecken ist 150 cm breit.

Die Bewegungsfläche vor dem Waschbecken ist 200 cm tief.

Höhe des Waschbeckens: 80 cm

Das Waschbecken ist unterfahrbar in einer Höhe von 67 cm und einer Tiefe von weniger als 30 cm.

Der Spiegel über dem Waschbecken ist im Stehen und Sitzen einsehbar.

Öffentliches WC im Aschrottfoyer



Öffentliches WC im
Aschrottfoyer



Öffentliches WC im
Aschrottfoyer



Öffentliches WC im
Aschrottfoyer

Tür

Die Tür ist keine Karussell- oder Rotationstür.

Lichte Breite des Durchgangs: 95 cm

Art der Tür / des Durchgangs: Einflügel

Die Tür wird mit eigenem Kraftaufwand geöffnet.

Kleinere Bewegungsfläche vor/hinter der Tür - Breite: 150 cm.

Kleinere Bewegungsfläche vor/hinter der Tür - Tiefe: 190 cm.

Höhe der Türschwelle: 0 cm.

Die Tür öffnet nach außen.

Die WC-Tür ist ohne Schlüssel zu öffnen.

WC

Es ist ein Unisex WC (Damen/Herren).

Es ist ein WC für Menschen mit Behinderung vorhanden.

Tiefe der WC-Schüssel: 70 cm.

Die Bewegungsfläche links vom WC ist 140 cm breit.

Die Bewegungsfläche links vom WC ist 70 cm tief.

Die Bewegungsfläche rechts vom WC ist 30 cm breit.

Die Bewegungsfläche rechts vom WC ist 70 cm tief.

Die Bewegungsfläche vor dem WC ist 150 cm breit.

Die Bewegungsfläche vor dem WC ist 200 cm tief.

Der Toilettensitz ist 50 cm hoch. (ohne Deckel gemessen)

Es gibt links vom WC Haltegriffe.

Höhe des linken Haltegriffs: 60 cm

Länge des linken Haltegriffs: 60 cm

Der linke Haltegriff ist hochklappbar.

Es gibt rechts vom WC Haltegriffe.

Höhe des rechten Haltegriffs: 60 cm

Länge des rechten Haltegriffs: 60 cm

Der rechte Haltegriff ist nicht hochklappbar.

Es gibt zwei Haltegriffe rechts und links.

Abstand zwischen den Haltegriffen: 60 cm

Waschbecken

Die Bewegungsfläche vor dem Waschbecken ist 150 cm breit.

Die Bewegungsfläche vor dem Waschbecken ist 200 cm tief.

Höhe des Waschbeckens: 85 cm

Das Waschbecken ist unterfahrbar in einer Höhe von 67 cm und einer Tiefe von weniger als 30 cm.

Der Spiegel über dem Waschbecken ist im Stehen und Sitzen einsehbar.

Öffentliches WC in der oberen Saalebene



Öffentliches WC
in der oberen
Saalebene



Öffentliches WC
in der oberen
Saalebene



Öffentliches WC
in der oberen
Saalebene

Tür

Die Tür ist keine Karussell- oder Rotationstür.

Lichte Breite des Durchgangs: 85 cm

Art der Tür / des Durchgangs: Einflügel

Die Tür wird mit eigenem Kraftaufwand geöffnet.

Kleinere Bewegungsfläche vor/hinter der Tür - Breite: 180 cm.

Kleinere Bewegungsfläche vor/hinter der Tür - Tiefe: 150 cm.

Höhe der Türschwelle: 0 cm.

Die Tür öffnet nach innen.

Die WC-Tür ist ohne Schlüssel zu öffnen.

WC

Es ist ein Unisex WC (Damen/Herren).

Es ist ein WC für Menschen mit Behinderung vorhanden.

Tiefe der WC-Schüssel: 70 cm.

Die Bewegungsfläche links vom WC ist 80 cm breit.

Die Bewegungsfläche links vom WC ist 70 cm tief.

Die Bewegungsfläche rechts vom WC ist 60 cm breit.

Die Bewegungsfläche rechts vom WC ist 70 cm tief.

Die Bewegungsfläche vor dem WC ist 120 cm breit.

Die Bewegungsfläche vor dem WC ist 110 cm tief.

Der Toilettensitz ist 50 cm hoch. (ohne Deckel gemessen)

Es gibt links vom WC Haltegriffe.

Höhe des linken Haltegriffs: 60 cm

Länge des linken Haltegriffs: 60 cm

Der linke Haltegriff ist hochklappbar.

Es gibt rechts vom WC Haltegriffe.

Höhe des rechten Haltegriffs: 60 cm

Länge des rechten Haltegriffs: 60 cm

Der rechte Haltegriff ist nicht hochklappbar.

Es gibt zwei Haltegriffe rechts und links.

Abstand zwischen den Haltegriffen: 70 cm

Waschbecken

Die Bewegungsfläche vor dem Waschbecken ist 120 cm breit.

Die Bewegungsfläche vor dem Waschbecken ist 120 cm tief.

Höhe des Waschbeckens: 85 cm

Das Waschbecken ist unterfahrbar in einer Höhe von 67 cm und einer Tiefe von weniger als 30 cm.

Der Spiegel über dem Waschbecken ist im Stehen und Sitzen einsehbar.

Technische Hilfsmittel im Kongress Palais

Assistenzhunde (Begleithunde, Blindenführhunde etc.) dürfen in alle relevanten Bereiche/Räume des Betriebes/Angebotes mitgebracht werden.

Es werden Hilfsmittel angeboten.

Andere Hilfsmittel

Andere angebotene Hilfsmittel: Bei Konzerten im Festsaal oder im Blauen Saal kann ein Empfänger mit Induktionsschleife ausgeliehen werden.

Schwelle/Stufe/Treppe

Außentreppe am Haupteingang Holger-Börner-Platz



Außentreppe am
Haupteingang
Holger-Börner-Platz



Außentreppe am
Haupteingang
Holger-Börner-Platz

Vorhandene Schwellen/Stufen: 10

Höhe der Schwelle/Stufe: 15 cm

Die Treppe hat gerade Läufe.

Die Treppe hat keinen Handlauf.

Treppe vom Vestibül zur unteren Saalebene



Treppe vom
Vestibül zur unteren
Saalebene



Treppe vom
Vestibül zur unteren
Saalebene

Vorhandene Schwellen/Stufen: 11

Höhe der Schwelle/Stufe: 15 cm

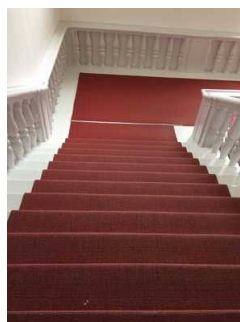
Die Treppe hat gerade Läufe.

Die Treppe hat beidseitige Handläufe.

Treppe untere Saalebene zur oberen Saalebene



Treppe untere
Saalebene zur
oberen Saalebene



Treppe untere
Saalebene zur
oberen Saalebene



Treppe untere
Saalebene zur
oberen Saalebene

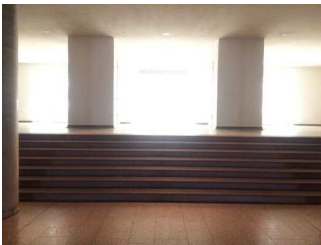
Vorhandene Schwellen/Stufen: 35

Höhe der Schwelle/Stufe: 15 cm

Die Treppe hat keine geraden Läufe.

Die Treppe hat beidseitige Handläufe.

Treppen im Mittelfoyer zu den Seitenhallen in der unteren Saalebene



Baugleiche Treppen
im Mittelfoyer zu
den Seitenhallen
in der unteren
Saalebene

Vorhandene Schwellen/Stufen: 7

Höhe der Schwelle/Stufe: 15 cm

Die Treppe hat gerade Läufe.

Die Treppe hat beidseitige Handläufe.

Anmerkungen für den Gast: 3 Treppen sind baugleich.

Treppe im Aschrottflügel



Treppe im
Aschrottflügel



Treppe im
Aschrottflügel

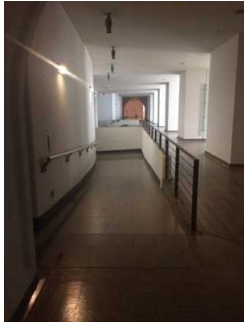
Vorhandene Schwellen/Stufen: 51

Höhe der Schwelle/Stufe: 17 cm

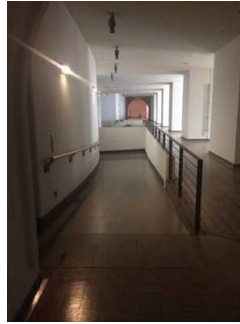
Die Treppe hat keine geraden Läufe.

Die Treppe hat beidseitige Handläufe.

Rampen in der unteren Saalebene



Zwei baugleiche Rampen in der unteren Saalebene



Zwei baugleiche Rampen in der unteren Saalebene

Maximale Längsneigung der Rampe: 9 %

Geringste nutzbare Laufbreite: 200 cm

Länge des längsten Rampenlaufs: 13 m

Es gibt einseitig einen Handlauf.

Die Handläufe werden am Anfang und Ende nicht waagrecht weiterführt.

Die Breite der Bewegungsfläche vor der Rampe ist: 500 cm

Die Tiefe der Bewegungsfläche vor der Rampe ist: 500 cm

Die Breite der Bewegungsfläche nach dem Ende der Rampe ist: 300 cm

Die Tiefe der Bewegungsfläche nach dem Ende der Rampe ist: 500 cm

Anmerkungen für den Gast: Die Rampen sind baugleich.

Aufzug

Aufzug vom Vestibül in die Saalebenen



Aufzug vom Vestibül in die Saalebenen



Aufzug vom Vestibül in die Saalebenen



Aufzug vom Vestibül in die Saalebenen

Breite der Bewegungsfläche vor der Einstieg: 300 cm

Tiefe der Bewegungsfläche vor der Einstieg: 500 cm

Lichte Durchgangsbreite der Aufzugtür: 200 cm

Kabinengröße innen - Breite: 210 cm

Kabinengröße innen - Tiefe: 250 cm

Breite der Bewegungsfläche beim Ausstieg: 160 cm

Tiefe der Bewegungsfläche beim Ausstieg: 500 cm

Die Bedienelemente sind nicht auf einem horizontalen Bedientableau angeordnet.

Die Bedienelemente / Befehlsgeber sind wie folgt angeordnet:

Höchste Stelle der Befehlsgeber: 115 cm

Tiefste Stelle der Befehlsgeber: 70 cm

Der waagerechte Abstand von der Ecke des Fahrkorbs bis zum ersten Befehlsgeber (mittig) ist: 20 cm

Aufzug im Aschrottflügel



Innenraum Aufzug



Tür zum Aufzug

Breite der Bewegungsfläche vor der Einstieg: 500 cm

Tiefe der Bewegungsfläche vor der Einstieg: 500 cm

Lichte Durchgangsbreite der Aufzugtür: 170 cm

Kabinengröße innen - Breite: 190 cm

Kabinengröße innen - Tiefe: 500 cm

Breite der Bewegungsfläche beim Ausstieg: 500 cm

Tiefe der Bewegungsfläche beim Ausstieg: 500 cm

Die Bedienelemente sind nicht auf einem horizontalen Bedientableau angeordnet.

Die Bedienelemente / Befehlsgeber sind wie folgt angeordnet:

Höchste Stelle der Befehlsgeber: 130 cm

Tiefste Stelle der Befehlsgeber: 110 cm

Der waagerechte Abstand von der Ecke des Fahrkorbs bis zum ersten Befehlsgeber (mittig) ist: 50 cm

Flur/Weg/Gang innen

Weg vom Haupteingang Holger-Börner-Platz zur unteren Saalebene



Länge (Flur/Weg/Gang): 20 m

Mindestbreite des Flurs/Weges/Ganges: 1500 cm

Durchgang vorhanden und mindestens 88 cm breit.

Weg zum öffentlichen WC in der unteren Saalebene



Weg zur
öffentlichen Toilette
in der unteren
Saalebene



Weg zur
öffentlichen Toilette
in der unteren
Saalebene

Länge (Flur/Weg/Gang): 55 m

Mindestbreite des Flurs/Weges/Ganges: 500 cm

Durchgang vorhanden und mindestens 88 cm breit.

Weg von der unteren Saalebene in die obere Saalebene



Weg von der
unteren Saalebene
in die obere
Saalebene

Länge (Flur/Weg/Gang): 20 m

Mindestbreite des Flurs/Weges/Ganges: 500 cm

Durchgang vorhanden und mindestens 88 cm breit.

Tür

Tür von unterer Seitenhalle zum Treppenhaus



Tür von unterer
Seitenhalle zum
Treppenhaus

Die Tür ist keine Karussell- oder Rotationstür.

Lichte Breite des Durchgangs: 145 cm

Art der Tür / des Durchgangs: Zweiflügel

Die Tür wird mit eigenem Kraftaufwand geöffnet.

Kleinere Bewegungsfläche vor/hinter der Tür - Breite: 150 cm.

Kleinere Bewegungsfläche vor/hinter der Tür - Tiefe: 500 cm.

Höhe der Türschwelle: 0 cm.

Tür vom Treppenhaus in der unteren Saalebene zum Öffentlichen WC



Tür vom
Treppenhaus in der
unteren Saalebene
zum Öffentlichen
WC



Tür vom
Treppenhaus in der
unteren Saalebene
zum Öffentlichen
WC

Die Tür ist keine Karussell- oder Rotationstür.

Lichte Breite des Durchgangs: 95 cm

Art der Tür / des Durchgangs: Einflügel

Die Tür wird mit eigenem Kraftaufwand geöffnet.

Kleinere Bewegungsfläche vor/hinter der Tür - Breite: 150 cm.

Kleinere Bewegungsfläche vor/hinter der Tür - Tiefe: 150 cm.

Höhe der Türschwelle: 0 cm.

Tür zum Treppenhaus in der oberen Saalebene



Tür zwischen
Oberer Saalebene
und Treppenhaus
in der oberen
Saalebene



Tür zwischen
Oberer Saalebene
und Treppenhaus
in der oberen
Saalebene

Die Tür ist keine Karussell- oder Rotationstür.

Lichte Breite des Durchgangs: 160 cm

Art der Tür / des Durchgangs: Zweiflügel

Die Tür wird mit eigenem Kraftaufwand geöffnet.

Kleinere Bewegungsfläche vor/hinter der Tür - Breite: 500 cm.

Kleinere Bewegungsfläche vor/hinter der Tür - Tiefe: 500 cm.

Höhe der Türschwelle: 0 cm.

Tür zwischen Treppenhaus in der oberen Saalebene zum öffentlichen WC



Tür zwischen
Treppenhaus in der
oberen Saalebene
zum öffentlichen
WC

Die Tür ist keine Karussell- oder Rotationstür.

Lichte Breite des Durchgangs: 100 cm

Art der Tür / des Durchgangs: Einflügel

Die Tür wird mit eigenem Kraftaufwand geöffnet.

Kleinere Bewegungsfläche vor/hinter der Tür - Breite: 400 cm.

Kleinere Bewegungsfläche vor/hinter der Tür - Tiefe: 400 cm.

Höhe der Türschwelle: 0 cm.