

## Landhaus im Rinnetal

Wanderweg 14  
34576 Homberg/Efze

Tel: +49 5685 922998  
Fax:

landhaus-rinnetal@t-online.de  
[www.landhaus-rinnetal.de](http://www.landhaus-rinnetal.de)

## Informationen für Menschen mit Hörbehinderung und gehörlose Menschen

Die Informationen zur Barrierefreiheit wurden am 17. Mai 2019 im Rahmen des Systems "Reisen für Alle" erhoben.

Detailinformationen zu Treppen, Aufzügen / Treppenliften, Rampen, Automaten und speziellen Türen auf dem Weg zu einzelnen Bereichen finden Sie in der entsprechenden Kategorie.

## Fotos zur Einrichtung

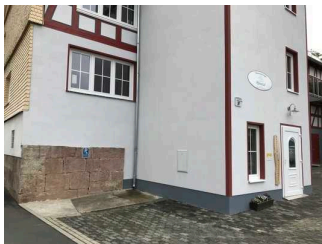


Landhaus im  
Rinnetal

©Julia und Andreas Koch

## Parken

### Parkplatz



Parkplatz

©Annette Hannappel



Parkplatz

©Annette Hannappel



Parkplatz

©Annette Hannappel

Es ist ein allgemeiner Parkplatz vorhanden.

Es gibt 1 Stellplatz/-plätze für Menschen mit Behinderung.

Der Stellplatz / die Stellplätze für Menschen mit Behinderung ist/sind gekennzeichnet.

Stellplatzbreite: 351 cm

Stellplatzlänge: 854 cm

Entfernung des Stellplatzes/der Stellplätze für Menschen mit Behinderung zum Eingangsbereich:  
8 m

## Schlafraum 1

### Schlafzimmer 1

---



Schlafzimmer 1

©Annette Hannappel



Schlafzimmer 1

©Annette Hannappel

---

Zimmertyp: Doppelzimmer

Es ist mindestens eine frei verfügbare Steckdose in der Nähe des Bettes vorhanden.

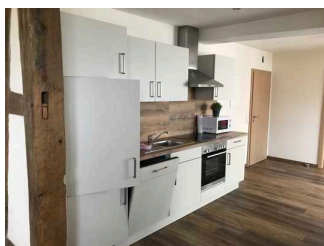
Das Klingeln oder Anklopfen an die Zimmertür wird nicht durch ein Blinksignal angezeigt, welches in allen Räumen wahrgenommen werden kann.

Anmerkungen für den Gast: Doppelzimmer mit an der Wand stehenden Betten. Diese sind variabel und können nach Bedarf verschoben oder abgebaut und durch ein Pflegebett ersetzt werden.

## Küche

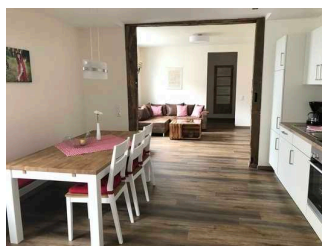
### Küche

---



Küche

©Annette Hannappel



Küche

©Annette Hannappel

---

Anmerkungen für den Gast: Der Esstisch ist auf einer Höhe von 64 cm unterfahrbar und an der Oberkante 75 cm hoch.

## Wohnraum / Zimmer (FeWo / FeHa)

---

## Wohnzimmer

---



Raum

©Annette Hannappel



Raum

©Annette Hannappel

---

Anmerkungen für den Gast: Der Couchtisch ist auf Rollen montiert und lässt sich somit einfach verschieben. Neben dem Sofa ist Platz damit ein Rollstuhlfahrer sich dort z.B. zum Fernsehen hinstellen kann.

## WC, Dusche, Waschraum

### Badezimmer

---



Sanitärraum

©Annette Hannappel



Sanitärraum

©Annette Hannappel



Sanitärraum

©Annette Hannappel



Sanitärraum

©Annette Hannappel



Sanitärraum

©Annette Hannappel

---

Anmerkungen für den Gast: Die Türen der Dusche können nach innen und außen geöffnet oder offen gelassen werden

# Hilfsmittel

## Alarm/Hilfsmittel - Erstgespräch

Es gibt einen Alarm.

Es gibt keinen optisch deutlich wahrnehmbaren Alarm.

In weiteren (Tagungs-) Räumen ist keine induktive Höranlage vorhanden.

Es werden Hilfsmittel angeboten.

Pflegebett, Andere Hilfsmittel,

Andere angebotene Hilfsmittel: fahrbarer Nachtstuhl, Duschhocker, über den Kontakt zum Pflegedienst kann ein Scooter bereitgestellt werden.

## Schlafrum 2

### Schlafrum 2

---



Schlafrum 2

©Annette Hannappel



Schlafrum 2

©Annette Hannappel

---

Zimmertyp: Doppelzimmer

Es ist keine frei verfügbare Steckdose in der Nähe des Bettes vorhanden.

Das Klingeln oder Anklopfen an die Zimmertür wird nicht durch ein Blinksignal angezeigt, welches in allen Räumen wahrgenommen werden kann.

Anmerkungen für den Gast: Doppelzimmer mit an der Wand stehenden Betten . Auf Wunsch können die Betten nach Bedarf des Gastes verstellt werden.

## Schlafrum 3

### Schlafrum 3

---



Schlafrum 3

©Annette Hannappel



Schlafrum 3

©Annette Hannappel

---

Zimmertyp: Doppelzimmer

Es ist mindestens eine frei verfügbare Steckdose in der Nähe des Bettes vorhanden.

Das Klingeln oder Anklopfen an die Zimmertür wird nicht durch ein Blinksignal angezeigt, welches in allen Räumen wahrgenommen werden kann.

## Freisitz im Garten

### Terrasse / Freisitz im Garten

---



Terrasse / Freisitz  
im Garten

©Annette Hannappel

---

Im Garten befindet sich eine überdachte Terrasse, auf der ein Tisch und Stühle stehen. Die Terrasse misst 295 x 543 cm, die schmalste Durchgangsbreite beträgt 87 cm, jedoch ist der Tisch verschiebbar, so dass dieser Wert erhöht werden kann. Es ragen keine Gegenstände in Laufwege.