

## Aparthotel Adagio Frankfurt City Messe

Hamburger Allee 4  
60486 Frankfurt am Main

Tel: +49 69 408998-0  
Fax: +49 69 408998-2099

h9939@adagio-city.com  
[www.adagio-city.com](http://www.adagio-city.com)

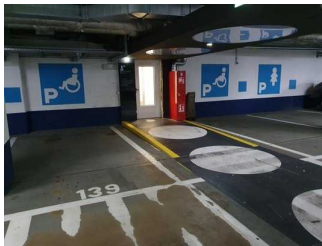
## Informationen für Menschen mit Hörbehinderung und gehörlose Menschen

Die Informationen zur Barrierefreiheit wurden am 10. August 2019 im Rahmen des Systems "Reisen für Alle" erhoben.

Detailinformationen zu Treppen, Aufzügen / Treppenliften, Rampen, Automaten und speziellen Türen auf dem Weg zu einzelnen Bereichen finden Sie in der entsprechenden Kategorie.

### Parken

#### Parkplatz für Menschen mit Behinderung in der Tiefgarage



Parkplatz für  
Menschen mit  
Behinderung in der  
Tiefgarage

©Gisela Moser

Es ist ein Parkplatz vorhanden.

#### Aufzug von der Tiefgarage ins EG



Aufzug von der  
Tiefgarage ins EG

©Gisela Moser

Ein abgehender Notruf im Aufzug wird akustisch bestätigt, z.B. durch eine Gegensprechanlage.

### ÖPNV

### ÖPNV

Es sind zahlreiche Haltestellen des ÖPNV im Umkreis des Hotels. Informationen zur Barrierefreiheit der Haltestellen finden Sie unter <https://www.rmv.de/c/de/fahrgastinfos/rmv-fuer-alle-lebenslagen/mobilitaetseingeschraenkte/>

### Rezeption

## Zwei baugleiche Aufzüge zum Hotel

---



Zwei baugleiche Aufzüge zum Hotel

©Gisela Moser



Bedientableau vor dem Aufzug

©Gisela Moser



Zwei baugleiche Aufzüge zum Hotel

©Gisela Moser



Bedientableau im Aufzug (Notruf)

©Gisela Moser

Ein abgehender Notruf im Aufzug wird akustisch bestätigt, z.B. durch eine Gegensprechanlage.  
Anmerkungen für den Gast: Zu 204.210: Das Bedientableau befindet sich VOR dem Aufzug, nicht im Aufzug.

## Zimmer 411 (Studio)

### Zimmer 411

---



Kleiderschrank in Zimmer 411

©Gisela Moser



Zimmer 411

©Gisela Moser



Tür zu Zimmer 411

©Gisela Moser

Zimmertyp: Doppelzimmer

Es ist mindestens eine frei verfügbare Steckdose in der Nähe des Bettes vorhanden.

Das Klingeln oder Anklopfen an die Zimmertür wird nicht durch ein Blinksignal angezeigt, welches in allen Räumen wahrgenommen werden kann.

Anmerkungen für den Gast: Zu 107.302 und 303: Das Bett kann verschoben werden, so dass die Bewegungsflächen variabel sind.

## Bad in Zimmer 411

---



Bad in Zimmer 411

©Gisela Moser



Tür zum Bad in Zimmer 411

©Gisela Moser

## Kochnische in Zimmer 411

---



Kochnische in Zimmer 411

©Gisela Moser

Anmerkungen für den Gast: Zu 116.109: Es ist kein Esstisch vorhanden. .

## Zimmer 421 (Apartment)

### Zimmer 421

---



Zimmer 421

©Gisela Moser



Zimmer 421

©Gisela Moser



Tür zu Zimmer 421

©Gisela Moser

Zimmertyp: Doppelzimmer

Es ist mindestens eine frei verfügbare Steckdose in der Nähe des Bettes vorhanden.

Das Klingeln oder Anklopfen an die Zimmertür wird nicht durch ein Blinksignal angezeigt, welches in allen Räumen wahrgenommen werden kann.

Anmerkungen für den Gast: Zu 107.302 und 303: Das Bett kann verschoben werden, so dass die Bewegungsflächen variabel sind.

## Bad in Zimmer 421

---



Bad in Zimmer 421

©Gisela Moser



Tür zum Bad in  
Zimmer 421

©Gisela Moser

---

## Kochnische in Zimmer 421

---



Kochnische in  
Zimmer 421

©Gisela Moser

---

Anmerkungen für den Gast: Zu 116.109: Es ist kein Esstisch vorhanden. .

## Frühstücksraum

### Frühstücksraum

---



Frühstücksraum

©Gisela Moser

---

Es gibt Tische mit heller und blendfreier Beleuchtung.

Anzahl: ca. 10 Tisch/Tische

---

Es sind Tische vorhanden, an denen keine Lampen stehen oder hängen, die das Gesichtsfeld bzw. den Blickkontakt stören.

Anzahl: ca. 10 Tisch/Tische

Es gibt keine Sitzbereiche mit geringen Umgebungsgeräuschen.

## Hilfsmittel

### Alarm/Hilfsmittel - Erstgespräch

Es gibt einen Alarm.

Der Alarm ist in folgenden Räumen optisch deutlich wahrnehmbar:

Der Alarm ist optisch deutlich wahrnehmbar in folgenden Räumen: In den Zimmern, die für Menschen mit Behinderung vorgesehen sind.

Aufzug: Zwei Aufzüge, um ins Hotel zu gelangen

Ein abgehender Notruf im Aufzug wird akustisch bestätigt, z.B. durch eine Gegensprechanlage.

Es gibt keine induktive Höranlage am Schalter/Tresen/an der Rezeption.

## Lobby / Bar

### Lobby / Bar



Lobby / Bar

©Gisela Moser



Lobby / Bar

©Gisela Moser

---

Es gibt Tische mit heller und blendfreier Beleuchtung.

Anzahl: ca. 10 Tisch/Tische

Es sind Tische vorhanden, an denen keine Lampen stehen oder hängen, die das Gesichtsfeld bzw. den Blickkontakt stören.

Anzahl: ca. 10 Tisch/Tische

Es gibt keine Sitzbereiche mit geringen Umgebungsgeräuschen.

## Fitnessraum

### Fitnessraum



## Tür zum Fitnessraum

©Gisela Moser



## Fitnessraum

©Gisela Moser

---

Anmerkungen für den Gast: Zu 109.201: Zwischen den Geräten (mobil).