

## Aparthotel Adagio Frankfurt City Messe

Hamburger Allee 4  
60486 Frankfurt am Main

Tel: +49 69 408998-0  
Fax: +49 69 408998-2099

h9939@adagio-city.com  
[www.adagio-city.com](http://www.adagio-city.com)

### Informationen für Gäste mit kognitiven Beeinträchtigungen

Die Informationen zur Barrierefreiheit wurden am 10. August 2019 im Rahmen des Systems "Reisen für Alle" erhoben.

#### Parken

#### Parkplatz für Menschen mit Behinderung in der Tiefgarage



Parkplatz für  
Menschen mit  
Behinderung in der  
Tiefgarage

©Gisela Moser

Es ist ein Parkplatz vorhanden.

#### Parkautomat (EG)



Parkautomat (EG)

©Gisela Moser

Die Menüführung durch die wesentlichen Funktionen erfolgt nicht akustisch oder bildhaft.

#### Aufzug von der Tiefgarage ins EG



Aufzug von der  
Tiefgarage ins EG

©Gisela Moser

Die Bedienelemente bzw. die Beschilderung sind weder bildhaft noch farblich gestaltet.

## Flur/Weg/Gang innen

### Weg von den Parkplätzen zum Aufzug/Treppenhaus

---



Weg von den  
Parkplätzen  
zum Aufzug/  
Treppenhaus

©Gisela Moser

---

Länge des Flurs/Weges/Ganges: 15 m

Es sind Wegezeichen in sichtbarem Abstand vorhanden.

### Weg vom Aufzug der Tiefgarage zum Aufzug des Hotels

Länge des Flurs/Weges/Ganges: 10 m

Es sind Wegezeichen in sichtbarem Abstand vorhanden.

## ÖPNV

## ÖPNV

Es sind zahlreiche Haltestellen des ÖPNV im Umkreis des Hotels. Informationen zur Barrierefreiheit der Haltestellen finden Sie unter <https://www.rmv.de/c/de/fahrgastinfos/rmv-fuer-alle-lebenslagen/mobilitaetseingeschraenkte/>

## Eingang

### Eingangsbereich (EG)

---



Eingangsbereich  
(EG)

©Gisela Moser

---

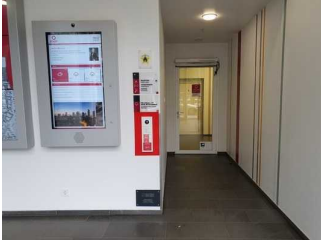
Name bzw. Logo des Betriebes/der Einrichtung sind von außen klar erkennbar.

## Weg vor dem Eingang

Das Ziel des Weges ist in Sichtweite.

## Weg von der Eingangstür zum Aufzug

---



Weg von der  
Eingangstür zum  
Aufzug

©Gisela Moser

---

Länge des Flurs/Weges/Ganges: 10 m

Das Ziel des Weges ist in Sichtweite.

## Rezeption

### Rezeption

---



Rezeption

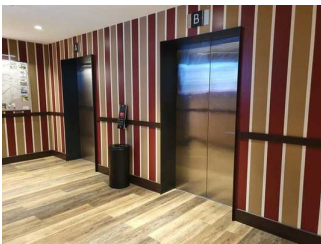
©Gisela Moser

---

Der Weg zum Schalter/Tresen/zur Kasse ist bildhaft und unterbrechungsfrei gekennzeichnet.

## Zwei baugleiche Aufzüge zum Hotel

---



Zwei baugleiche  
Aufzüge zum Hotel

©Gisela Moser



Bedientableau vor  
dem Aufzug

©Gisela Moser

---



Zwei baugleiche  
Aufzüge zum Hotel

©Gisela Moser



Bedientableau im  
Aufzug (Notruf)

©Gisela Moser

---

Die Bedienelemente bzw. die Beschilderung sind weder bildhaft noch farblich gestaltet.

Anmerkungen für den Gast: Zu 204.210: Das Bedientableau befindet sich VOR dem Aufzug, nicht im Aufzug.

## Weg von den Aufzügen zur Rezeption

---



Weg von den  
Aufzügen zur  
Rezeption

©Gisela Moser

---

Länge des Flurs/Weges/Ganges: 25 m

Es sind Wegezeichen in sichtbarem Abstand vorhanden.

## Zimmer 411 (Studio)

### Zimmer 411

---



Kleiderschrank in  
Zimmer 411

©Gisela Moser



Zimmer 411

©Gisela Moser



Tür zu Zimmer 411

©Gisela Moser

---

Zimmertyp: Doppelzimmer

Eine Visitenkarte mit Anschrift und Telefonnummer des Hotels/der Ferienwohnung liegt an der Rezeption sichtbar aus.

Der Schlafraum und der Zimmerschlüssel/die Zimmerkarte sind weder mit der gleichen Farbe noch mit dem gleichen bildhaften Symbol gekennzeichnet.

Der Weg zum Schlafräum ist weder mit der gleichen Farbe noch mit dem gleichen bildhaften Symbol unterbrechungsfrei gekennzeichnet.

Anmerkungen für den Gast: Zu 107.302 und 303: Das Bett kann verschoben werden, so dass die Bewegungsflächen variabel sind.

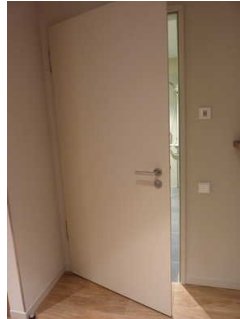
## Bad in Zimmer 411

---



Bad in Zimmer 411

©Gisela Moser



Tür zum Bad in Zimmer 411

©Gisela Moser

---

Es ist ein Alarmauslöser (Schnur, Knopf) vorhanden.

Schnur als Alarmauslöser vorhanden.

## Kochnische in Zimmer 411

---



Kochnische in Zimmer 411

©Gisela Moser

---

Anmerkungen für den Gast: Zu 116.109: Es ist kein Esstisch vorhanden. .

## Weg von der Rezeption zu den Zimmern

---



Weg von der Rezeption zu den Zimmern

©Gisela Moser

---

Länge des Flurs/Weges/Ganges: 25 m

Es sind Wegezeichen in sichtbarem Abstand vorhanden.

## Zimmer 421 (Apartment)

---

## Zimmer 421

---



Zimmer 421

©Gisela Moser



Zimmer 421

©Gisela Moser



Tür zu Zimmer 421

©Gisela Moser

---

Zimmertyp: Doppelzimmer

Eine Visitenkarte mit Anschrift und Telefonnummer des Hotels/der Ferienwohnung liegt an der Rezeption sichtbar aus.

Der Schlafraum und der Zimmerschlüssel/die Zimmerkarte sind weder mit der gleichen Farbe noch mit dem gleichen bildhaften Symbol gekennzeichnet.

Der Weg zum Schlafraum ist weder mit der gleichen Farbe noch mit dem gleichen bildhaften Symbol unterbrechungsfrei gekennzeichnet.

Anmerkungen für den Gast: Zu 107.302 und 303: Das Bett kann verschoben werden, so dass die Bewegungsflächen variabel sind.

## Bad in Zimmer 421

---



Bad in Zimmer 421

©Gisela Moser



Tür zum Bad in Zimmer 421

©Gisela Moser

---

Es ist ein Alarmauslöser (Schnur, Knopf) vorhanden.

Schnur als Alarmauslöser vorhanden.

## Kochnische in Zimmer 421

---



## Kochnische in Zimmer 421

©Gisela Moser

---

Anmerkungen für den Gast: Zu 116.109: Es ist kein Esstisch vorhanden. .

## Weg von der Rezeption zu den Zimmern



## Weg von der Rezeption zu den Zimmern

©Gisela Moser

---

Länge des Flurs/Weges/Ganges: 25 m

Es sind Wegezeichen in sichtbarem Abstand vorhanden.

## Öffentliches WC

## Weg von Lobby zum WC



## Weg von Lobby zum WC

©Gisela Moser

---

Länge des Flurs/Weges/Ganges: 20 m

Es sind Wegezeichen in sichtbarem Abstand vorhanden.

## Hilfsmittel

## Alarm/Hilfsmittel - Erstgespräch

Aufzug: Zwei Aufzüge, um ins Hotel zu gelangen

Ein abgehender Notruf im Aufzug wird akustisch bestätigt, z.B. durch eine Gegensprechanlage.

## Bedienelemente / Leitsystem

Visuell taktile Gestaltung

## Lobby / Bar

Theke in der Bar

Der Schalter/Tresen/die Kasse ist von der Eingangstür aus direkt sichtbar.

## Fitnessraum

### Fitnessraum

---



Tür zum  
Fitnessraum

©Gisela Moser



Fitnessraum

©Gisela Moser

---

Anmerkungen für den Gast: Zu 109.201: Zwischen den Geräten (mobil).