

## Aparthotel Adagio Frankfurt City Messe

Hamburger Allee 4  
60486 Frankfurt am Main

Tel: +49 69 408998-0  
Fax: +49 69 408998-2099

h9939@adagio-city.com  
[www.adagio-city.com](http://www.adagio-city.com)

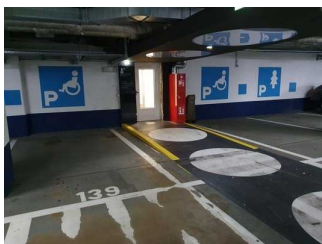
## Informationen für Menschen mit Gehbehinderung und Rollstuhlfahrer

Die Informationen zur Barrierefreiheit wurden am 10. August 2019 im Rahmen des Systems "Reisen für Alle" erhoben.

Detailinformationen zu Treppen, Aufzügen / Treppenliften, Rampen, Automaten und speziellen Türen auf dem Weg zu einzelnen Bereichen finden Sie in der entsprechenden Kategorie.

### Parken

#### Parkplatz für Menschen mit Behinderung in der Tiefgarage



Parkplatz für  
Menschen mit  
Behinderung in der  
Tiefgarage

©Gisela Moser

Es ist ein Parkplatz vorhanden.

#### Parkautomat (EG)



Parkautomat (EG)

©Gisela Moser

BREITE der Bewegungsfläche vor dem Automaten: 200 cm

TIEFE der Bewegungsfläche vor dem Automaten: 200 cm

HÖCHSTE Stelle der Bedienelemente vom Boden aus: 142 cm

NIEDRIGSTE Stelle der Bedienelemente vom Boden aus: 110 cm

## Treppe von der Tiefgarage ins EG

---



Treppe von der  
Tiefgarage ins EG

©Gisela Moser

---

Vorhandene Schwellen/Stufen: 20

Höhe der Schwellen/Stufen: 17 cm

Die Treppe hat gerade Läufe.

Die Treppe hat einen einseitigen Handlauf.

## Aufzug von der Tiefgarage ins EG

---



Aufzug von der  
Tiefgarage ins EG

©Gisela Moser

---

BREITE der Bewegungsfläche vor dem Aufzug beim Einstieg: 200 cm

TIEFE der Bewegungsfläche vor dem Aufzug beim Einstieg: 138 cm

Lichte Durchgangsbreite der Aufzugtür: 89 cm

BREITE der Kabine innen: 155 cm

TIEFE der Kabine innen: 128 cm

BREITE der Bewegungsfläche vor dem Aufzug beim Ausstieg: 200 cm

TIEFE der Bewegungsfläche vor dem Aufzug beim Ausstieg: 200 cm

Es gibt ein horizontales Bedientableau.

Die Bedienelemente sind wie folgt angeordnet:

## Flur/Weg/Gang innen

---

## Weg von den Parkplätzen zum Aufzug/Treppenhaus

---



Weg von den  
Parkplätzen  
zum Aufzug/  
Treppenhaus

©Gisela Moser

---

Länge des Flurs/Weges/Ganges: 15 m

Mindestbreite des Flurs/Weges/Ganges: 150 cm

Vorhandene Durchgänge sind mindestens 88 cm breit.

## Weg vom Aufzug der Tiefgarage zum Aufzug des Hotels

Länge des Flurs/Weges/Ganges: 10 m

Mindestbreite des Flurs/Weges/Ganges: 147 cm

Vorhandene Durchgänge sind mindestens 88 cm breit.

## Tür

### Zwei baugleiche Türen von der Tiefgarage zum Flur

---



Tür von der  
Tiefgarage zum Flur

©Gisela Moser

---

Lichte Breite des Durchgangs: 93 cm

Art der Tür: Einflügel

Die Tür wird mit eigenem Kraftaufwand geöffnet.

BREITE der kleineren Bewegungsfläche vor/hinter der Tür: 150 cm

TIEFE der kleineren Bewegungsfläche vor/hinter der Tür: 143 cm

Höhe der Türschwelle: 0 cm

Anmerkungen für den Gast: Die zwei baugleichen Türen folgen im Abstand von 143 cm aufeinander.

Tür zwischen dem Aufzug zur Tiefgarage und der Tür zwischen Eingang und Aufzug zum Hotel

Lichte Breite des Durchgangs: 117 cm

Art der Tür: Einflügel

Die Tür wird mit eigenem Kraftaufwand geöffnet.

BREITE der kleineren Bewegungsfläche vor/hinter der Tür: 200 cm

TIEFE der kleineren Bewegungsfläche vor/hinter der Tür: 200 cm

Höhe der Türschwelle: 0 cm

## ÖPNV

### ÖPNV

Es sind zahlreiche Haltestellen des ÖPNV im Umkreis des Hotels. Informationen zur Barrierefreiheit der Haltestellen finden Sie unter <https://www.rmv.de/c/de/fahrgastinfos/rmv-fuer-alle-lebenslagen/mobilitaetseingeschraenkte/>

## Eingang

### Eingangsbereich (EG)

---



Eingangsbereich  
(EG)

©Gisela Moser

---

### Eingangstür

Lichte Breite des Durchgangs: 135 cm

Art der Tür / des Durchgangs: Sonstige

BREITE der kleineren Bewegungsfläche vor/hinter der Tür: 200 cm

TIEFE der kleineren Bewegungsfläche vor/hinter der Tür: 200 cm

Höhe der Türschwelle: 0 cm

### Weg vor dem Eingang

Breite des Weges: 250 cm

Länge des Weges: 10 m

Der Weg ist von der Oberflächenbeschaffenheit her erschütterungsarm und leicht begeh- und befahrbar (z.B. Asphalt, engfugige Platten, etc.).

Maximale Längsneigung des Weges: 0 %

Maximale Längsneigung über eine Strecke von 0 m.

## Weg von der Eingangstür zum Aufzug

---



Weg von der  
Eingangstür zum  
Aufzug

©Gisela Moser

---

Länge des Flurs/Weges/Ganges: 10 m

Mindestbreite des Flurs/Weges/Ganges: 147 cm

Vorhandene Durchgänge sind mindestens 88 cm breit.

## Tür zwischen Eingang und Aufzug zum Hotel

---



Tür auf dem Weg  
von der Eingangstür  
zum Aufzug

©Gisela Moser

---

Lichte Breite des Durchgangs: 90 cm

Art der Tür: Einflügel

Die Tür wird mit eigenem Kraftaufwand geöffnet.

BREITE der kleineren Bewegungsfläche vor/hinter der Tür: 147 cm

TIEFE der kleineren Bewegungsfläche vor/hinter der Tür: 300 cm

Höhe der Türschwelle: 0 cm

Anmerkungen für den Gast: An dieser Tür befindet sich eine Klingel. Da sich das Hotel im 4. Stock befindet, klingelt man hier an der Rezeption. Ein Rezeptionsmitarbeiter betätigt dann den Türöffner.

## Rezeption

## Rezeption

---



## Rezeption

©Gisela Moser

---

BREITE der Bewegungsfläche vor dem Schalter/Tresen/der Kasse: 200 cm

TIEFE der Bewegungsfläche vor dem Schalter/Tresen/der Kasse: 200 cm

Der Schalter/Tresen/die Kasse ist an der höchsten Stelle 110 cm hoch.

Der Schalter/Tresen/die Kasse ist an der niedrigsten Stelle 110 cm hoch.

Es ist eine andere, gleichwertige Kommunikationsmöglichkeit im Sitzen vorhanden.

## Notfalltreppe zum Hotel



## Notfalltreppe zum Hotel

©Gisela Moser

---

Vorhandene Schwellen/Stufen: 120

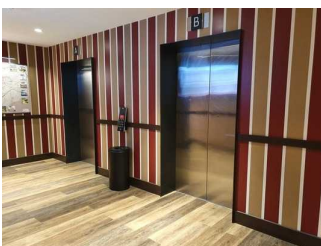
Höhe der Schwellen/Stufen: 17 cm

Die Treppe hat gerade Läufe.

Die Treppe hat einen einseitigen Handlauf.

Anmerkungen für den Gast: Das Hotel befindet sich im 4. Stock. Die Gäste fahren üblicherweise mit einem der zwei Aufzüge nach oben. Die Treppe ist nur für den Notfall vorgesehen.

## Zwei baugleiche Aufzüge zum Hotel



## Zwei baugleiche Aufzüge zum Hotel

©Gisela Moser



## Bedientableau vor dem Aufzug

©Gisela Moser



Zwei baugleiche  
Aufzüge zum Hotel

©Gisela Moser



Bedientableau im  
Aufzug (Notruf)

©Gisela Moser

---

BREITE der Bewegungsfläche vor dem Aufzug beim Einstieg: 300 cm

TIEFE der Bewegungsfläche vor dem Aufzug beim Einstieg: 250 cm

Lichte Durchgangsbreite der Aufzugtür: 110 cm

BREITE der Kabine innen: 200 cm

TIEFE der Kabine innen: 145 cm

BREITE der Bewegungsfläche vor dem Aufzug beim Ausstieg: 300 cm

TIEFE der Bewegungsfläche vor dem Aufzug beim Ausstieg: 250 cm

Es gibt kein horizontales Bedientableau.

Die Bedienelemente/Befehlsgeber sind wie folgt angeordnet:

HÖCHSTE Stelle der Bedienelemente: 105 cm

TIEFSTE Stelle der Bedienelemente: 90 cm

Der waagerechte Abstand von der Ecke der Kabine bis zum ersten Bedienelement (mittig) ist 0 cm.

Anmerkungen für den Gast: Zu 204.210: Das Bedientableau befindet sich VOR dem Aufzug, nicht im Aufzug.

## Weg von den Aufzügen zur Rezeption



Weg von den  
Aufzügen zur  
Rezeption

©Gisela Moser

---

Länge des Flurs/Weges/Ganges: 25 m

Mindestbreite des Flurs/Weges/Ganges: 150 cm

Vorhandene Durchgänge sind mindestens 88 cm breit.

## Zimmer 411 (Studio)

## Zimmer 411

---



Kleiderschrank in  
Zimmer 411

©Gisela Moser



Zimmer 411

©Gisela Moser

---



Tür zu Zimmer 411

©Gisela Moser

---

### Tür zum Schlafraum

Lichte Breite des Durchgangs: 90 cm

Art der Tür: Einflügel

Die Tür wird mit eigenem Kraftaufwand geöffnet.

Die kleinere Bewegungsfläche vor/hinter der Tür ist 210 cm tief und 150 cm breit.

Höhe der Türschwelle: 0 cm

Zimmertyp: Doppelzimmer

BREITE der Bewegungsfläche vor wesentlichen, immobilen (feststehenden)  
Einrichtungsgegenständen (z.B. Schrank): 200 cm

TIEFE der Bewegungsfläche vor wesentlichen, immobilen (feststehenden)  
Einrichtungsgegenständen (z.B. Schrank): 120 cm

Breite des schmalsten Durchgangs im Schlafraum: 95 cm

BREITE der Bewegungsfläche links neben dem Bett: 70 cm

TIEFE der Bewegungsfläche links neben dem Bett: 200 cm

BREITE der Bewegungsfläche rechts neben dem Bett: 95 cm

TIEFE der Bewegungsfläche rechts neben dem Bett: 200 cm

Das Bett ist auf einer Längsseite in seiner gesamten Tiefe unterfahrbar.

Das Bett ist in einer Höhe von 18 cm unterfahrbar.

Maximale Höhe des Bettes: 52 cm

---



Breite des Bettes: 160 cm

Anmerkungen für den Gast: Zu 107.302 und 303: Das Bett kann verschoben werden, so dass die Bewegungsflächen variabel sind.

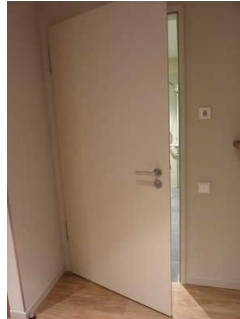
## Bad in Zimmer 411

---



Bad in Zimmer 411

©Gisela Moser



Tür zum Bad in  
Zimmer 411

©Gisela Moser

---

### Tür zum Badezimmer

Lichte Breite des Durchgangs: 93 cm

Art der Tür: Einflügel

Die Tür wird mit eigenem Kraftaufwand geöffnet.

Die kleinere Bewegungsfläche vor/hinter der Tür ist 180 cm tief und 200 cm breit.

Höhe der Türschwelle: 0 cm

Die Tür öffnet nach außen.

### WC

Tiefe der WC-Schüssel: 72 cm

BREITE der Bewegungsfläche links neben dem WC: 103 cm

TIEFE der Bewegungsfläche links neben dem WC: 72 cm

BREITE der Bewegungsfläche rechts neben dem WC: 40 cm

TIEFE der Bewegungsfläche rechts neben dem WC: 72 cm

BREITE der Bewegungsfläche vor dem WC: 200 cm

TIEFE der Bewegungsfläche vor dem WC: 145 cm

Höhe des Toilettensitzes: 51 cm

Es ist ein Haltegriff links vom WC vorhanden.

Höhe des linken Haltegriffes: 74 cm

Länge des linken Haltegriffes: 70 cm

Der Haltegriff links vom WC ist hochklappbar.

Es ist ein Haltegriff rechts vom WC vorhanden.

Höhe des rechten Haltegriffes: 74 cm

Länge des rechten Haltegriffes: 70 cm

---

Der Haltegriff rechts vom WC ist hochklappbar.

Es sind links und rechts vom WC Haltegriffe vorhanden.

Der Abstand zwischen dem linken und rechten Haltegriff beträgt 66 cm.

Waschbecken

BREITE der Bewegungsfläche vor dem Waschbecken: 200 cm

TIEFE der Bewegungsfläche vor dem Waschbecken: 180 cm

Höhe des Waschbeckens (Oberkante vorne): 79 cm

Das Waschbecken ist unterfahrbar in einer Höhe von 67 cm und einer Tiefe von mindestens 30 cm.

Der Spiegel ist im Stehen und Sitzen einsehbar.

Dusche

Höhenunterschied zwischen der Oberkante Duschplatz/Duschwanne und dem angrenzenden Bodenbereich: 0 cm

BREITE der Bewegungsfläche in der Dusche: 145 cm

TIEFE der Bewegungsfläche in der Dusche: 200 cm

Es ist ein Duschsitz vorhanden oder kann bei Bedarf bereitgestellt werden (fest installiert, klappbar, einhängbar oder mobil und stabil).

Es sind Haltegriffe in der Dusche vorhanden.

Die Haltegriffe sind waagrecht.

Höhe der waagerechten Haltegriffe: 86 cm

Höhe der Duscharmatur: 102 cm

Es ist ein Alarmauslöser (Schnur, Knopf) vorhanden.

Schnur als Alarmauslöser vorhanden.

Höhe des Alarmauslösers vom Boden: 10 cm

## Kochnische in Zimmer 411

---



Kochnische in  
Zimmer 411

©Gisela Moser

---

Breite des schmalsten Durchgangs in der Küche: 160 cm

BREITE der Küche: 280 m

TIEFE der Küche: 265 m

BREITE der Bewegungsfläche vor der Küchenzeile (Herd, Spüle): 200 cm

TIEFE der Bewegungsfläche vor der Küchenzeile (Herd, Spüle): 160 cm

Der (Ess-)Tisch ist nicht bzw. nur eingeschränkt unterfahrbar.

Die Anrichte/Arbeitsfläche ist nicht unterfahrbar.

Die Spüle ist nicht unterfahrbar.

Der Herd ist nicht unterfahrbar.

Anmerkungen für den Gast: Zu 116.109: Es ist kein Esstisch vorhanden. .

## Weg von der Rezeption zu den Zimmern

---



Weg von der  
Rezeption zu den  
Zimmern

©Gisela Moser

---

Länge des Flurs/Weges/Ganges: 25 m

Mindestbreite des Flurs/Weges/Ganges: 150 cm

Vorhandene Durchgänge sind mindestens 88 cm breit.

## Zimmer 421 (Apartment)

### Zimmer 421

---



Zimmer 421

©Gisela Moser



Zimmer 421

©Gisela Moser



Tür zu Zimmer 421

©Gisela Moser

Tür zum Schlafräum

Lichte Breite des Durchgangs: 90 cm

Art der Tür: Einflügel

Die Tür wird mit eigenem Kraftaufwand geöffnet.

Die kleinere Bewegungsfläche vor/hinter der Tür ist 200 cm tief und 200 cm breit.

Höhe der Türschwelle: 0 cm

Zimmertyp: Doppelzimmer

BREITE der Bewegungsfläche vor wesentlichen, immobilen (feststehenden) Einrichtungsgegenständen (z.B. Schrank): 150 cm

TIEFE der Bewegungsfläche vor wesentlichen, immobilen (feststehenden) Einrichtungsgegenständen (z.B. Schrank): 100 cm

Breite des schmalsten Durchgangs im Schlafräum: 100 cm

BREITE der Bewegungsfläche links neben dem Bett: 90 cm

TIEFE der Bewegungsfläche links neben dem Bett: 200 cm

BREITE der Bewegungsfläche rechts neben dem Bett: 72 cm

TIEFE der Bewegungsfläche rechts neben dem Bett: 200 cm

Das Bett ist auf einer Längsseite in seiner gesamten Tiefe unterfahrbar.

Das Bett ist in einer Höhe von 18 cm unterfahrbar.

Maximale Höhe des Bettes: 52 cm

Breite des Bettes: 160 cm

Anmerkungen für den Gast: Zu 107.302 und 303: Das Bett kann verschoben werden, so dass die Bewegungsflächen variabel sind.

## Bad in Zimmer 421

---



Bad in Zimmer 421

©Gisela Moser



Tür zum Bad in Zimmer 421

©Gisela Moser

Tür zum Badezimmer

Lichte Breite des Durchgangs: 94 cm

Art der Tür: Einflügel

Die Tür wird mit eigenem Kraftaufwand geöffnet.

Die kleinere Bewegungsfläche vor/hinter der Tür ist 180 cm tief und 200 cm breit.

Höhe der Türschwelle: 0 cm

Die Tür öffnet nach außen.

WC

Tiefe der WC-Schüssel: 72 cm

BREITE der Bewegungsfläche links neben dem WC: 41 cm

TIEFE der Bewegungsfläche links neben dem WC: 72 cm

BREITE der Bewegungsfläche rechts neben dem WC: 101 cm

TIEFE der Bewegungsfläche rechts neben dem WC: 72 cm

BREITE der Bewegungsfläche vor dem WC: 200 cm

TIEFE der Bewegungsfläche vor dem WC: 145 cm

Höhe des Toilettensitzes: 50 cm

Es ist ein Haltegriff links vom WC vorhanden.

Höhe des linken Haltegriffes: 73 cm

Länge des linken Haltegriffes: 70 cm

Der Haltegriff links vom WC ist hochklappbar.

Es ist ein Haltegriff rechts vom WC vorhanden.

Höhe des rechten Haltegriffes: 73 cm

Länge des rechten Haltegriffes: 70 cm

Der Haltegriff rechts vom WC ist hochklappbar.

Es sind links und rechts vom WC Haltegriffe vorhanden.

Der Abstand zwischen dem linken und rechten Haltegriff beträgt 66 cm.

Waschbecken

BREITE der Bewegungsfläche vor dem Waschbecken: 200 cm

TIEFE der Bewegungsfläche vor dem Waschbecken: 180 cm

Höhe des Waschbeckens (Oberkante vorne): 82 cm

Das Waschbecken ist unterfahrbar in einer Höhe von 67 cm und einer Tiefe von mindestens 30 cm.

Der Spiegel ist im Stehen und Sitzen einsehbar.

Dusche

Höhenunterschied zwischen der Oberkante Duschplatz/Duschwanne und dem angrenzenden Bodenbereich: 0 cm

BREITE der Bewegungsfläche in der Dusche: 145 cm

TIEFE der Bewegungsfläche in der Dusche: 200 cm

Es ist ein Duschsitz vorhanden oder kann bei Bedarf bereitgestellt werden (fest installiert, klappbar, einhängbar oder mobil und stabil).

Es sind Haltegriffe in der Dusche vorhanden.

Die Haltegriffe sind waagrecht.

Höhe der waagerechten Haltegriffe: 84 cm

Höhe der Duscharmatur: 101 cm

Es ist ein Alarmauslöser (Schnur, Knopf) vorhanden.

Schnur als Alarmauslöser vorhanden.

Höhe des Alarmauslösers vom Boden: 10 cm

## Kochnische in Zimmer 421

---



Kochnische in  
Zimmer 421

©Gisela Moser

---

Tür zur Küche

Lichte Breite des Durchgangs: 119 cm

Art der Tür: Zweiflügel

Die Tür wird mit eigenem Kraftaufwand geöffnet.

Die kleinere Bewegungsfläche vor/hinter der Tür ist 200 cm tief und 120 cm breit.

Höhe der Türschwelle: 0 cm

Breite des schmalsten Durchgangs in der Küche: 120 cm

BREITE der Küche: 260 m

TIEFE der Küche: 150 m

BREITE der Bewegungsfläche vor der Küchenzeile (Herd, Spüle): 120 cm

TIEFE der Bewegungsfläche vor der Küchenzeile (Herd, Spüle): 200 cm

Der (Ess-)Tisch ist nicht bzw. nur eingeschränkt unterfahrbar.

Die Anrichte/Arbeitsfläche ist nicht unterfahrbar.

Die Spüle ist nicht unterfahrbar.

Der Herd ist nicht unterfahrbar.

Anmerkungen für den Gast: Zu 116.109: Es ist kein Esstisch vorhanden. .

## Weg von der Rezeption zu den Zimmern

---



Weg von der  
Rezeption zu den  
Zimmern

©Gisela Moser

---

Länge des Flurs/Weges/Ganges: 25 m

Mindestbreite des Flurs/Weges/Ganges: 150 cm

Vorhandene Durchgänge sind mindestens 88 cm breit.

## Frühstücksraum

### Frühstücksraum



Frühstücksraum

©Gisela Moser

---

Breite des schmalsten Durchgangs im Raum: 100 cm

Es sind unterfahrbare Tische (Maximalhöhe 80 cm, Unterfahrbarkeit in einer Höhe von 67 cm und einer Tiefe von 30 cm) vorhanden.

Anzahl: ca. 10 Tisch/Tische

## Öffentliches WC

### Öffentliches WC für Menschen mit Behinderung



Tür zum öffentlichen  
WC für Menschen  
mit Behinderung

©Gisela Moser



Öffentliches WC  
für Menschen mit  
Behinderung

©Gisela Moser

Tür zum öffentlichen WC

Lichte Breite des Durchgangs: 91 cm

Art der Tür: Einflügel

Die Tür wird mit eigenem Kraftaufwand geöffnet.

Die kleinere Bewegungsfläche vor/hinter der Tür ist 155 cm tief und 160 cm breit.

Höhe der Türschwelle: 0 cm

Die Tür öffnet nach außen.

Die WC-Tür ist ohne Schlüssel zu öffnen.

WC

Es ist ein Unisex-WC.

Es ist ein WC für Menschen mit Behinderung vorhanden.

Tiefe der WC-Schüssel: 71 cm

BREITE der Bewegungsfläche LINKS neben dem WC: 104 cm

TIEFE der Bewegungsfläche LINKS neben dem WC: 71 cm

BREITE der Bewegungsfläche RECHTS neben dem WC: 100 cm

TIEFE der Bewegungsfläche RECHTS neben dem WC: 71 cm

BREITE der Bewegungsfläche vor dem WC: 160 cm

TIEFE der Bewegungsfläche vor dem WC: 155 cm

Höhe des Toilettensitzes: 50 cm

Der Zugang zur Bewegungsfläche rechts oder links vom WC ist eingeschränkt. Die Durchgangsbreite ist: 100 cm.

Es ist ein Haltegriff links vom WC vorhanden.

Höhe des linken Haltegriffes: 79 cm

Länge des linken Haltegriffes: 70 cm

Der Haltegriff links vom WC ist hochklappbar.

Es ist ein Haltegriff rechts vom WC vorhanden.

Höhe des rechten Haltegriffes: 79 cm

Länge des rechten Haltegriffes: 70 cm

Der Haltegriff rechts vom WC ist hochklappbar.

Es sind links und rechts vom WC Haltegriffe vorhanden.

Der Abstand zwischen dem linken und dem rechten Haltegriff beträgt 65 cm.

Waschbecken



BREITE der Bewegungsfläche vor dem Waschbecken: 155 cm

TIEFE der Bewegungsfläche vor dem Waschbecken: 160 cm

Höhe des Waschbeckens (Oberkante vorne): 80 cm

Das Waschbecken ist unterfahrbar in einer Höhe von 67 cm und einer Tiefe von mindestens 30 cm.

Der Spiegel ist im Stehen und Sitzen einsehbar.

Es ist eine Schnur als Alarmauslöser vorhanden.

Höhe des Alarmauslösers vom Boden: 15 cm

## Weg von Lobby zum WC

---



Weg von Lobby  
zum WC

©Gisela Moser

---

Länge des Flurs/Weges/Ganges: 20 m

Mindestbreite des Flurs/Weges/Ganges: 150 cm

Vorhandene Durchgänge sind mindestens 88 cm breit.

## Hilfsmittel

### Alarm/Hilfsmittel - Erstgespräch

Aufzug: Zwei Aufzüge, um ins Hotel zu gelangen

Ein abgehender Notruf im Aufzug wird akustisch bestätigt, z.B. durch eine Gegensprechanlage.

Assistenzhunde (Begleithunde, Blindenführhunde etc.) dürfen in alle relevanten Bereiche/Räume des Betriebes/Angebotes mitgebracht werden.

## Lobby / Bar

### Theke in der Bar

BREITE der Bewegungsfläche vor dem Schalter/Tresen/der Kasse: 200 cm

TIEFE der Bewegungsfläche vor dem Schalter/Tresen/der Kasse: 200 cm

Der Schalter/Tresen/die Kasse ist an der höchsten Stelle 110 cm hoch.

Der Schalter/Tresen/die Kasse ist an der niedrigsten Stelle 110 cm hoch.

Es ist eine andere, gleichwertige Kommunikationsmöglichkeit im Sitzen vorhanden.

## Lobby / Bar

---



Lobby / Bar

©Gisela Moser



Lobby / Bar

©Gisela Moser

---

Breite des schmalsten Durchgangs im Raum: 100 cm

Es sind keine unterfahrbaren Tische vorhanden.

## Fitnessraum

### Fitnessraum

---



Tür zum  
Fitnessraum

©Gisela Moser



Fitnessraum

©Gisela Moser

---

Tür zum Raum

Lichte Breite des Durchgangs: 93 cm

Art der Tür: Einflügel

Die Tür wird mit eigenem Kraftaufwand geöffnet.

BREITE der kleineren Bewegungsfläche vor/hinter der Tür: 185 cm

TIEFE der kleineren Bewegungsfläche vor/hinter der Tür: 200 cm

Höhe der Türschwelle: 0 cm

BREITE des Raums: 4 m

TIEFE des Raums: 6 m

Breite des schmalsten Durchgangs im Raum: 55 cm

---

Es sind Sitzgelegenheiten vorhanden.

Anmerkungen für den Gast: Zu 109.201: Zwischen den Geräten (mobil).

## Tür zwischen Lobby und Flur zum Fitnessraum

---



Tür zwischen Lobby  
und Fitnessraum/  
Waschsalon

©Gisela Moser

---

Lichte Breite des Durchgangs: 90 cm

Art der Tür: Einflügel

Die Tür wird mit eigenem Kraftaufwand geöffnet.

BREITE der kleineren Bewegungsfläche vor/hinter der Tür: 185 cm

TIEFE der kleineren Bewegungsfläche vor/hinter der Tür: 200 cm

Höhe der Türschwelle: 0 cm