

Hyatt Place Frankfurt Airport

De-Saint-Exupéry-Straße 4
60549 Frankfurt am Main

Tel: +49 69 64351-1234
Fax: +49 69 64351-1235

frankfurtairport.place@hyatt.com
www.hyattplacefrankfurtairport.com

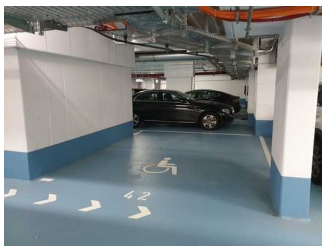
Informationen für Menschen mit Hörbehinderung und gehörlose Menschen

Die Informationen zur Barrierefreiheit wurden am 25. Oktober 2019 im Rahmen des Systems "Reisen für Alle" erhoben.

Detailinformationen zu Treppen, Aufzügen / Treppenliften, Rampen, Automaten und speziellen Türen auf dem Weg zu einzelnen Bereichen finden Sie in der entsprechenden Kategorie.

Parken

Parkplatz für Gäste mit Behinderung in der Tiefgarage (1. UG)



Parkplatz für Gäste
mit Behinderung in
der Tiefgarage (1.
UG)

©Gisela Moser

Es ist ein Parkplatz vorhanden.

Es ist mindestens 1 Parkplatz für Menschen mit Behinderung vorhanden.

Es gibt 1 Stellplatz/-plätze für Menschen mit Behinderung.

Stellplatzbreite: 375 cm

Stellplatzlänge: 499 cm

Entfernung des Stellplatzes/der Stellplätze für Menschen mit Behinderung zum Eingangsbereich:
8 m

Der Stellplatz / die Stellplätze für Menschen mit Behinderung ist/sind gekennzeichnet.

Anmerkungen für den Gast: Zwei weitere Parkplätze für Gäste mit Behinderung befinden sich im
2. UG.

3 baugleiche Aufzüge zu allen Stockwerken



3 baugleiche
Aufzüge zu allen
Stockwerken

©Gisela Moser



3 baugleiche
Aufzüge zu allen
Stockwerken

©Gisela Moser

Ein abgehender Notruf im Aufzug wird akustisch bestätigt, z.B. durch eine Gegensprechanlage.

ÖPNV

ÖPNV

Es befinden sich mehrere Haltestellen in der Umgebung, z.B. Bushaltestellen des Flughafen-Shuttles und die S-Bahn Station Gateway Gardens. Informationen zur Barrierefreiheit der Haltestellen finden Sie unter <https://www.rmv.de/c/de/fahrgastinfos/rmv-fuer-alle-lebenslagen/mobilitaetseingeschraenkte/>

Lobby mit Rezeption, Bar, Restaurant

Speiseraum

Barbereich hinter der Rezeption



Barbereich hinter der Rezeption

©Gisela Moser

Es gibt Tische mit heller und blendfreier Beleuchtung.

Anzahl: ca. 10 Tisch/Tische

Es sind Tische vorhanden, an denen keine Lampen stehen oder hängen, die das Gesichtsfeld bzw. den Blickkontakt stören.

Anzahl: ca. 10 Tisch/Tische

Es gibt keine Sitzbereiche mit geringen Umgebungsgeräuschen.

Restaurant "Zoom"



Restaurant "Zoom"

©Gisela Moser



Restaurant "Zoom"

©Gisela Moser

Es gibt Tische mit heller und blendfreier Beleuchtung.

Anzahl: ca. 20 Tisch/Tische

Es sind Tische vorhanden, an denen keine Lampen stehen oder hängen, die das Gesichtsfeld bzw. den Blickkontakt stören.

Anzahl: ca. 20 Tisch/Tische

Es gibt keine Sitzbereiche mit geringen Umgebungsgeräuschen.

Zimmer 154 (1. OG)

Zimmer 154



Tür zum Zimmer
154

©Gisela Moser



Zimmer 154

©Gisela Moser



Zimmer 154

©Gisela Moser

Zimmertyp: Doppelzimmer

Es ist eine Verbindungstür zu einem weiteren Zimmer vorhanden.

Es ist mindestens eine frei verfügbare Steckdose in der Nähe des Bettes vorhanden.

Das Klingeln oder Anklopfen an die Zimmertür wird nicht durch ein Blinksignal angezeigt, welches in allen Räumen wahrgenommen werden kann.

Bad in Zimmer 154



Bad in Zimmer 154

©Gisela Moser



Bad in Zimmer 154

©Gisela Moser



Bad in Zimmer 154

©Gisela Moser

3 baugleiche Aufzüge zu allen Stockwerken



3 baugleiche
Aufzüge zu allen
Stockwerken

©Gisela Moser



3 baugleiche
Aufzüge zu allen
Stockwerken

©Gisela Moser

Ein abgehender Notruf im Aufzug wird akustisch bestätigt, z.B. durch eine Gegensprechanlage.

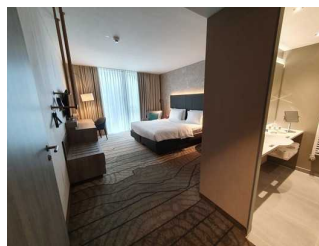
Zimmer 354 (3. OG)

Zimmer 354



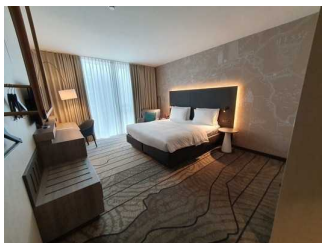
Zimmer 354

©Gisela Moser



Zimmer 354

©Gisela Moser



Zimmer 354

©Gisela Moser

Zimmertyp: Doppelzimmer

Es ist eine Verbindungstür zu einem weiteren Zimmer vorhanden.

Es ist mindestens eine frei verfügbare Steckdose in der Nähe des Bettes vorhanden.

Das Klingeln oder Anklopfen an die Zimmertür wird nicht durch ein Blinksignal angezeigt, welches in allen Räumen wahrgenommen werden kann.

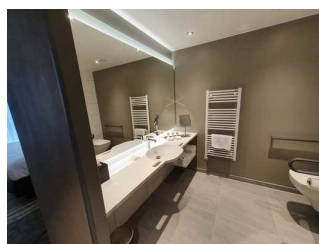
Anmerkungen für den Gast: Zu 302 + 303: Das Bett ist verschiebbar, so dass die Bewegungsflächen auf Wunsch angepasst werden können.

Bad zu Zimmer 354



Bad zu Zimmer 354

©Gisela Moser



Bad zu Zimmer 354

©Gisela Moser

3 baugleiche Aufzüge zu allen Stockwerken



3 baugleiche
Aufzüge zu allen
Stockwerken

©Gisela Moser



3 baugleiche
Aufzüge zu allen
Stockwerken

©Gisela Moser

Ein abgehender Notruf im Aufzug wird akustisch bestätigt, z.B. durch eine Gegensprechanlage.

WC für Gäste mit Behinderung (1. UG)

3 baugleiche Aufzüge zu allen Stockwerken



3 baugleiche
Aufzüge zu allen
Stockwerken

©Gisela Moser



3 baugleiche
Aufzüge zu allen
Stockwerken

©Gisela Moser

Ein abgehender Notruf im Aufzug wird akustisch bestätigt, z.B. durch eine Gegensprechanlage.

Hilfsmittel

Alarm/Hilfsmittel

Es gibt einen Alarm.

Es gibt keinen optisch deutlich wahrnehmbaren Alarm.

Aufzug: 3 baugleiche Aufzüge zu allen Stockwerken

Ein abgehender Notruf im Aufzug wird akustisch bestätigt, z.B. durch eine Gegensprechanlage.

Es gibt keine induktive Höranlage am Schalter/Tresen/an der Rezeption.

In weiteren (Tagungs-) Räumen ist keine induktive Höranlage vorhanden.

Es werden Hilfsmittel angeboten.

Rollstuhl,

Fitnessraum (1. OG)

3 baugleiche Aufzüge zu allen Stockwerken



3 baugleiche
Aufzüge zu allen
Stockwerken

©Gisela Moser



3 baugleiche
Aufzüge zu allen
Stockwerken

©Gisela Moser

Ein abgehender Notruf im Aufzug wird akustisch bestätigt, z.B. durch eine Gegensprechanlage.

Tagungsbereich (EG)

Tagungsräume



Tür zum
Tagungsraum

©Gisela Moser



Tür zum
Tagungsraum 1

©Gisela Moser



Tagungsräume

©Gisela Moser

Anmerkungen für den Gast: Es gibt insgesamt 5 Tagungsräume, die sich teilweise verbinden lassen. Die hier angegebenen Maße sind die des kleinsten Raumes und der kleinsten Tür. In keinem der Räume gibt es Hindernisse oder Stufen. Die Bestuhlung ist flexibel.