

## Hyatt Place Frankfurt Airport

De-Saint-Exupéry-Straße 4  
60549 Frankfurt am Main

Tel: +49 69 64351-1234  
Fax: +49 69 64351-1235

frankfurtairport.place@hyatt.com  
[www.hyattplacefrankfurtairport.com](http://www.hyattplacefrankfurtairport.com)

## Informationen für Gäste mit kognitiven Beeinträchtigungen

Die Informationen zur Barrierefreiheit wurden am 25. Oktober 2019 im Rahmen des Systems "Reisen für Alle" erhoben.

### Parken

#### Parkplatz für Gäste mit Behinderung in der Tiefgarage (1. UG)



Parkplatz für Gäste mit Behinderung in der Tiefgarage (1. UG)

©Gisela Moser

Es ist ein Parkplatz vorhanden.

Es ist mindestens 1 Parkplatz für Menschen mit Behinderung vorhanden.

Es gibt 1 Stellplatz/-plätze für Menschen mit Behinderung.

Stellplatzbreite: 375 cm

Stellplatzlänge: 499 cm

Entfernung des Stellplatzes/der Stellplätze für Menschen mit Behinderung zum Eingangsbereich: 8 m

Der Stellplatz / die Stellplätze für Menschen mit Behinderung ist/sind gekennzeichnet.

Anmerkungen für den Gast: Zwei weitere Parkplätze für Gäste mit Behinderung befinden sich im 2. UG.

#### 3 baugleiche Aufzüge zu allen Stockwerken



3 baugleiche Aufzüge zu allen Stockwerken

©Gisela Moser



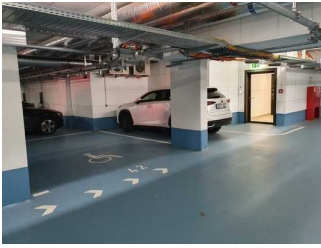
3 baugleiche Aufzüge zu allen Stockwerken

©Gisela Moser

Die Bedienelemente bzw. die Beschilderung sind weder bildhaft noch farblich gestaltet.

## Weg vom Parkplatz zur Eingangstür (1. UG)

---



Weg vom Parkplatz  
zur Eingangstür (1.  
UG)

©Gisela Moser

---

Länge des Flurs/Weges/Ganges: 5 m

Das Ziel des Weges ist in Sichtweite.

## ÖPNV

## ÖPNV

Es befinden sich mehrere Haltestellen in der Umgebung, z.B. Bushaltestellen des Flughafen-Shuttles und die S-Bahn Station Gateway Gardens. Informationen zur Barrierefreiheit der Haltestellen finden Sie unter <https://www.rmv.de/c/de/fahrgastinfos/rmv-fuer-alle-lebenslagen/mobilitaetseingeschraenkte/>

## Eingang

## Eingangsbereich

---



Eingangsbereich

©Gisela Moser



Eingangsbereich

©Gisela Moser

---

Name bzw. Logo des Betriebes/der Einrichtung sind von außen nicht klar erkennbar.

## Weg vor dem Hotel

---



Weg vor dem Hotel

©Gisela Moser

---

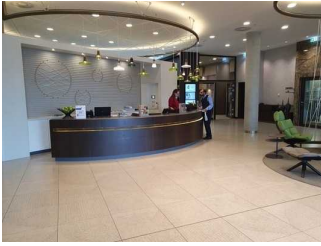
Das Ziel des Weges ist in Sichtweite.

# Lobby mit Rezeption, Bar, Restaurant

## Schalter/Tresen/Kasse

### Rezeption

---



Rezeption

©Gisela Moser

---

Der Schalter/Tresen/die Kasse ist von der Eingangstür aus direkt sichtbar.

### Theke im Barbereich hinter der Rezeption

---



Theke im  
Barbereich hinter  
der Rezeption

©Gisela Moser

---

Der Schalter/Tresen/die Kasse ist von der Eingangstür aus direkt sichtbar.

## Speiseraum

### Barbereich hinter der Rezeption

---



Barbereich hinter  
der Rezeption

©Gisela Moser

---

## Speisekarte

Es ist keine Speisekarte mit Bildern vorhanden und die Speisen werden nicht sichtbar präsentiert.

## Restaurant "Zoom"

---



Restaurant "Zoom"

©Gisela Moser



Restaurant "Zoom"

©Gisela Moser

---

## Speisekarte

Es ist keine Speisekarte mit Bildern vorhanden und die Speisen werden nicht sichtbar präsentiert.

## Zimmer 154 (1. OG)

### Zimmer 154

---



Tür zum Zimmer  
154

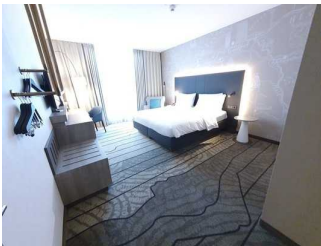
©Gisela Moser



Zimmer 154

©Gisela Moser

---



Zimmer 154

©Gisela Moser

---

Zimmertyp: Doppelzimmer

Es ist eine Verbindungstür zu einem weiteren Zimmer vorhanden.

Eine Visitenkarte mit Anschrift und Telefonnummer des Hotels/der Ferienwohnung liegt weder an der Rezeption noch im Schlafraum sichtbar aus.

Der Schlafraum und der Zimmerschlüssel/die Zimmerkarte sind weder mit der gleichen Farbe noch mit dem gleichen bildhaften Symbol gekennzeichnet.

Der Weg zum Schlafraum ist weder mit der gleichen Farbe noch mit dem gleichen bildhaften Symbol unterbrechungsfrei gekennzeichnet.

### Bad in Zimmer 154

---



Bad in Zimmer 154

©Gisela Moser



Bad in Zimmer 154

©Gisela Moser

---



## Bad in Zimmer 154

©Gisela Moser

---

Es ist ein Alarmauslöser (Schnur, Knopf) vorhanden.

Schnur als Alarmauslöser vorhanden.

## 3 baugleiche Aufzüge zu allen Stockwerken



3 baugleiche  
Aufzüge zu allen  
Stockwerken

©Gisela Moser



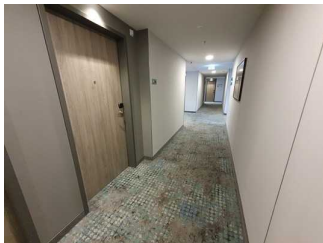
3 baugleiche  
Aufzüge zu allen  
Stockwerken

©Gisela Moser

---

Die Bedienelemente bzw. die Beschilderung sind weder bildhaft noch farblich gestaltet.

## Flur vom Aufzug / Treppenhaus zu Zimmer 154 (1. OG)



Flur vom Aufzug /  
Treppenhaus zu  
Zimmer 154 (1. OG)

©Gisela Moser

---

Länge des Flurs/Weges/Ganges: 8 m

Es sind Wegezeichen in sichtbarem Abstand vorhanden.

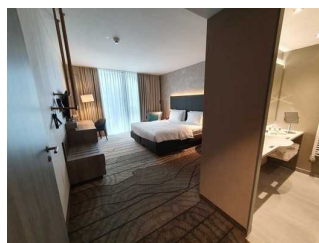
## Zimmer 354 (3. OG)

### Zimmer 354



Zimmer 354

©Gisela Moser



Zimmer 354

©Gisela Moser



Zimmer 354

©Gisela Moser

---

Zimmertyp: Doppelzimmer

Es ist eine Verbindungstür zu einem weiteren Zimmer vorhanden.

Eine Visitenkarte mit Anschrift und Telefonnummer des Hotels/der Ferienwohnung liegt weder an der Rezeption noch im Schlafraum sichtbar aus.

Der Schlafraum und der Zimmerschlüssel/die Zimmerkarte sind weder mit der gleichen Farbe noch mit dem gleichen bildhaften Symbol gekennzeichnet.

Der Weg zum Schlafraum ist weder mit der gleichen Farbe noch mit dem gleichen bildhaften Symbol unterbrechungsfrei gekennzeichnet.

Anmerkungen für den Gast: Zu 302 + 303: Das Bett ist verschiebbar, so dass die Bewegungsflächen auf Wunsch angepasst werden können.

## Bad zu Zimmer 354



Bad zu Zimmer 354

©Gisela Moser



Bad zu Zimmer 354

©Gisela Moser

---

Es ist ein Alarmauslöser (Schnur, Knopf) vorhanden.

Schnur als Alarmauslöser vorhanden.

## 3 baugleiche Aufzüge zu allen Stockwerken



3 baugleiche  
Aufzüge zu allen  
Stockwerken

©Gisela Moser



3 baugleiche  
Aufzüge zu allen  
Stockwerken

©Gisela Moser

---

Die Bedienelemente bzw. die Beschilderung sind weder bildhaft noch farblich gestaltet.

## Flur vom Aufzug / Treppenhaus zu Zimmer 354

---



Flur vom Aufzug /  
Treppenhaus zu  
Zimmer 354

©Gisela Moser

---

Länge des Flurs/Weges/Ganges: 8 m

Es sind Wegezeichen in sichtbarem Abstand vorhanden.

## WC für Gäste mit Behinderung (1. UG)

3 baugleiche Aufzüge zu allen Stockwerken

---



3 baugleiche  
Aufzüge zu allen  
Stockwerken

©Gisela Moser



3 baugleiche  
Aufzüge zu allen  
Stockwerken

©Gisela Moser

---

Die Bedienelemente bzw. die Beschilderung sind weder bildhaft noch farblich gestaltet.

## Flur vom Treppenhaus / Aufzug zum WC (1. UG)

---



Flur vom  
Treppenhaus /  
Aufzug zum WC (1.  
UG)

©Gisela Moser

---

Länge des Flurs/Weges/Ganges: 8 m

Das Ziel des Weges ist in Sichtweite.

## Hilfsmittel

---

## Alarm/Hilfsmittel

Aufzug: 3 baugleiche Aufzüge zu allen Stockwerken

Ein abgehender Notruf im Aufzug wird akustisch bestätigt, z.B. durch eine Gegensprechanlage.

Es werden Hilfsmittel angeboten.

Rollstuhl,

## Bedienelemente / Leitsystem

### Visuell taktile Gestaltung

---



Visuell taktile  
Gestaltung

©Gisela Moser

## Fitnessraum (1. OG)

3 baugleiche Aufzüge zu allen Stockwerken

---



3 baugleiche  
Aufzüge zu allen  
Stockwerken

©Gisela Moser



3 baugleiche  
Aufzüge zu allen  
Stockwerken

©Gisela Moser

Die Bedienelemente bzw. die Beschilderung sind weder bildhaft noch farblich gestaltet.

## Weg vom Treppenhaus / Aufzug zum Fitnessraum

Länge des Flurs/Weges/Ganges: 3 m

Das Ziel des Weges ist in Sichtweite.

## Tagungsbereich (EG)

### Tagungsräume

---





### Tür zum Tagungsraum

©Gisela Moser



### Tür zum Tagungsraum 1

©Gisela Moser



### Tagungsräume

©Gisela Moser

---

Anmerkungen für den Gast: Es gibt insgesamt 5 Tagungsräume, die sich teilweise verbinden lassen. Die hier angegebenen Maße sind die des kleinsten Raumes und der kleinsten Tür. In keinem der Räume gibt es Hindernisse oder Stufen. Die Bestuhlung ist flexibel.