

Scandic Frankfurt Museumsufer

Wilhelm-Leuschner-Straße 44 Tel: +49 69 9074-590
60329 Frankfurt am Main Fax: +49 69 907459-335

museumsufer@scandichotels.com
www.scandichotels.de

Informationen für Gäste mit kognitiven Beeinträchtigungen

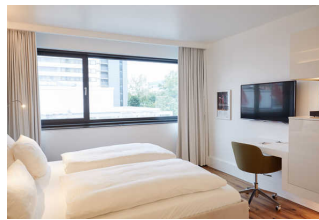
Die Informationen zur Barrierefreiheit wurden am 13. August 2019 im Rahmen des Systems "Reisen für Alle" erhoben.

Fotos zur Einrichtung



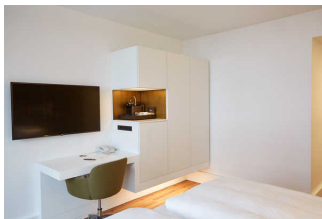
Scandic Frankfurt
Museumsufer

©Scandic Frankfurt
Museumsufer



Scandic Frankfurt
Museumsufer

Scandic Frankfurt
Museumsufer



Scandic Frankfurt
Museumsufer

©Scandic Frankfurt
Museumsufer

Parken

Parken

Es ist kein betriebseigener Parkplatz vorhanden. Öffentliche Parkplätze und Parkhäuser sind in der unmittelbaren Umgebung.

ÖPNV

ÖPNV

Es sind zahlreiche Haltestellen des ÖPNV im Umkreis des Hotels. Informationen zur Barrierefreiheit der Haltestellen finden Sie unter <https://www.rmv.de/c/de/fahrgastinfos/rmv-fuer-alle-lebenslagen/mobilitaetseingeschraenkte/>

Eingang

Eingangsbereich



Eingangstür

©Gisela Moser



Eingangsbereich

©Gisela Moser

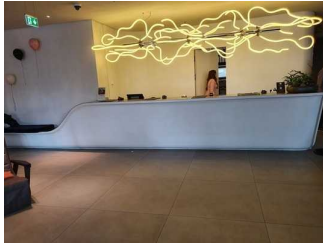
Name bzw. Logo des Betriebes/der Einrichtung sind von außen klar erkennbar.

Weg vor dem Eingang

Das Ziel des Weges ist in Sichtweite.

Lobby mit Rezeption und Shop

Rezeption



Rezeption

©Gisela Moser

Der Schalter/Tresen/die Kasse ist von der Eingangstür aus direkt sichtbar.

Tagungsräume (EG)

Tagungsräume (EG)



Tagungsräume
(EG)

©Gisela Moser



Tagungsräume
(EG)

©Gisela Moser

Anmerkungen für den Gast: Dies gilt für alle Tagungsräume im EG (dh alle Räume mit mindestens dieser Größe, ohne Hindernisse/Stufen). Die Bestuhlung ist flexibel.

Flur/Weg/Gang innen

Flur von der Lobby zum Restaurant und Tagungsbereich



Flur von der Lobby
zum Restaurant und
Tagungsbereich

©Gisela Moser

Länge des Flurs/Weges/Ganges: 10 m

Weder ist das Ziel des Weges in Sichtweite, noch gibt es ein unterbrechungsfreies Wegeleitsystem oder Wegezeichen sichtbarem Abstand.

Flur von der Eingangstür Tagungsbereich zu den Tagungsräumen (EG)



Flur von der Eingangstür Tagungsbereich zu den Tagungsräumen (EG)

©Gisela Moser



Flur von der Eingangstür Tagungsbereich zu den Tagungsräumen (EG)

©Gisela Moser

Länge des Flurs/Weges/Ganges: 15 m

Das Ziel des Weges ist in Sichtweite. Es sind Wegezeichen in sichtbarem Abstand vorhanden.

Zimmer 314 (3. Stock)

Zimmer 314 (3. Stock)



Zimmer 314 (3. Stock)

©Gisela Moser



Zimmer 314 (3. Stock)

©Gisela Moser



Zimmer 314 (3. Stock)

©Gisela Moser

Zimmertyp: Doppelzimmer

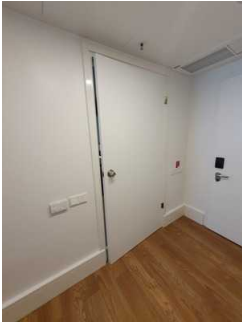
Eine Visitenkarte mit Anschrift und Telefonnummer des Hotels/der Ferienwohnung liegt weder an der Rezeption noch im Schlafraum sichtbar aus.

Der Schlafraum und der Zimmerschlüssel/die Zimmerkarte sind weder mit der gleichen Farbe noch mit dem gleichen bildhaften Symbol gekennzeichnet.

Der Weg zum Schlafraum ist weder mit der gleichen Farbe noch mit dem gleichen bildhaften Symbol unterbrechungsfrei gekennzeichnet.

Anmerkungen für den Gast: Zu 302+303: Das Bett kann verschoben werden. Es sind insgesamt 10 für Rollstuhlfahrer konzipierte Zimmer vorhanden.

Bad in Zimmer 314 (3. Stock)



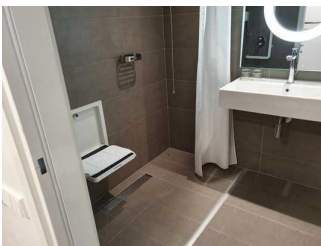
Bad in Zimmer 314
(3. Stock)

©Gisela Moser



Bad in Zimmer 314
(3. Stock)

©Gisela Moser



Bad in Zimmer 314
(3. Stock)

©Gisela Moser



Bad in Zimmer 314
(3. Stock)

©Gisela Moser

Es ist ein Alarmauslöser (Schnur, Knopf) vorhanden.

Schnur als Alarmauslöser vorhanden.

Aufzug zu den Zimmern



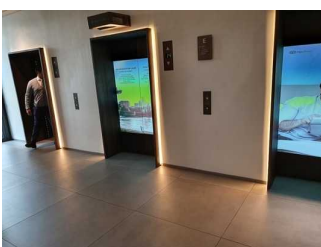
Aufzug zu den
Zimmern

©Gisela Moser



Aufzug zu den
Zimmern

©Gisela Moser

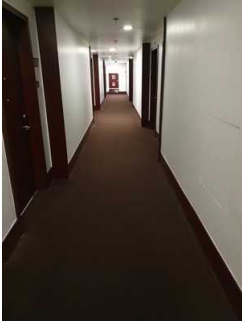


Aufzug zu den
Zimmern

©Gisela Moser

Die Bedienelemente bzw. die Beschilderung sind weder bildhaft noch farblich gestaltet.

Flur vom Aufzug zum Zimmer 314



Flur vom Aufzug
zum Zimmer 314

©Gisela Moser

Länge des Flurs/Weges/Ganges: 15 m

Es sind Wegezeichen in sichtbarem Abstand vorhanden.

Zimmer 315 (3. Stock)

Zimmer 315 (3. Stock)



Zimmer 315 (3.
Stock)

©Gisela Moser



Zimmer 315 (3.
Stock)

©Gisela Moser



Zimmer 315 (3.
Stock)

©Gisela Moser

Zimmertyp: Doppelzimmer

Eine Visitenkarte mit Anschrift und Telefonnummer des Hotels/der Ferienwohnung liegt weder an der Rezeption noch im Schlafraum sichtbar aus.

Der Schlafraum und der Zimmerschlüssel/die Zimmerkarte sind weder mit der gleichen Farbe noch mit dem gleichen bildhaften Symbol gekennzeichnet.

Der Weg zum Schlafraum ist weder mit der gleichen Farbe noch mit dem gleichen bildhaften Symbol unterbrechungsfrei gekennzeichnet.

Anmerkungen für den Gast: Zu 302 + 303: Das Bett kann verschoben werden, so dass die Bewegungsflächen sich verändern. Zu 305: Es handelt sich um ein höhenverstellbares Pflegebett. Es sind insgesamt 10 für Rollstuhlfahrer konzipierte Zimmer vorhanden.

Bad in Zimmer 315 (3. Stock)



**Bad in Zimmer 315
(3. Stock)**

©Gisela Moser



**Bad in Zimmer 315
(3. Stock)**

©Gisela Moser



**Bad in Zimmer 315
(3. Stock)**

©Gisela Moser



**Bad in Zimmer 315
(3. Stock)**

©Gisela Moser



**Bad in Zimmer 315
(3. Stock)**

©Gisela Moser

Es ist ein Alarmauslöser (Schnur, Knopf) vorhanden.
Schnur als Alarmauslöser vorhanden.

Aufzug zu den Zimmern



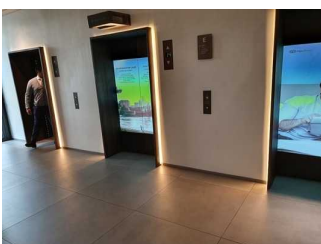
**Aufzug zu den
Zimmern**

©Gisela Moser



**Aufzug zu den
Zimmern**

©Gisela Moser

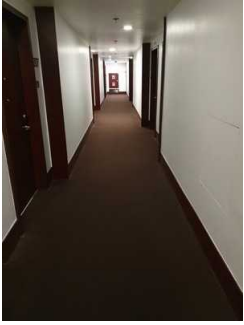


**Aufzug zu den
Zimmern**

©Gisela Moser

Die Bedienelemente bzw. die Beschilderung sind weder bildhaft noch farblich gestaltet.

Flur vom Aufzug zum Zimmer 315



Flur vom Aufzug
zum Zimmer 315

©Gisela Moser

Länge des Flurs/Weges/Ganges: 20 m

Es sind Wegezeichen in sichtbarem Abstand vorhanden.

Restaurant (EG)

Restaurant (EG)



Restaurant (EG)

©Gisela Moser



Restaurant (EG)

©Gisela Moser



Restaurant (EG)

©Gisela Moser



Restaurant (EG)

©Gisela Moser



Restaurant (EG)

©Gisela Moser

Speisekarte

Es ist keine Speisekarte mit Bildern vorhanden und die Speisen werden nicht sichtbar präsentiert.

Anmerkungen für den Gast: Zu 504: Beim Frühstück Büffet, d.h. die Speisen sichtbar präsentiert. Der Restaurant-Bereich besteht aus einem großen Raum mit hoher Glasdecke und einem Nebenraum, der bei Bedarf dazu genommen werden kann. Die Tür zum Nebenraum ist 190 cm breit und hat eine Schwelle von 1,5 cm.

Flur von der Lobby zum Restaurant und Tagungsbereich



Flur von der Lobby
zum Restaurant und
Tagungsbereich

©Gisela Moser

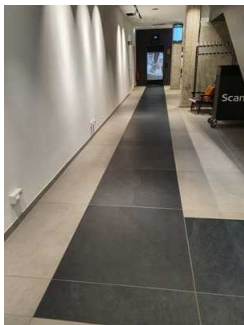
Länge des Flurs/Weges/Ganges: 10 m

Weder ist das Ziel des Weges in Sichtweite, noch gibt es ein unterbrechungsfreies Wegeleitsystem oder Wegezeichen sichtbarem Abstand.

WC für Gäste mit Behinderung (EG)

Flur/Weg/Gang innen

Flur von der Tür zum Tagungsbereich zum WC (EG)



Flur von der
Tür zum
Tagungsbereich
zum WC (EG)

©Gisela Moser

Länge des Flurs/Weges/Ganges: 8 m

Es sind Wegezeichen in sichtbarem Abstand vorhanden.

Flur von der Lobby zum Restaurant und Tagungsbereich



Flur von der Lobby
zum Restaurant und
Tagungsbereich

©Gisela Moser

Länge des Flurs/Weges/Ganges: 10 m

Weder ist das Ziel des Weges in Sichtweite, noch gibt es ein unterbrechungsfreies Wegeleitsystem oder Wegezeichen sichtbarem Abstand.

Hilfsmittel

Alarm/Hilfsmittel

Aufzug: Aufzug 1 - zu den Zimmern

Ein abgehender Notruf im Aufzug wird akustisch bestätigt, z.B. durch eine Gegensprechanlage.

Aufzug: Aufzug 2 - im Tagungsbereich

Ein abgehender Notruf im Aufzug wird akustisch bestätigt, z.B. durch eine Gegensprechanlage.

Es werden Hilfsmittel angeboten.

Rollstuhl, Pflegebett, Vibrationswecker,

Bedienelemente / Leitsystem

Visuell-taktile Gestaltung

Bar (EG)

Theke in der Bar



Theke in der Bar

©Gisela Moser

Der Schalter/Tresen/die Kasse ist von der Eingangstür aus direkt sichtbar.

Bar (EG)



Bar (EG)

©Gisela Moser

Speisekarte

Es ist keine Speisekarte mit Bildern vorhanden und die Speisen werden nicht sichtbar präsentiert.

Anmerkungen für den Gast: Die Bar schließt sich direkt ohne Tür rechts an die Lobby an.

Gym (3. Stock)

Gym (3. Stock)



Gym (3. Stock)

©Gisela Moser



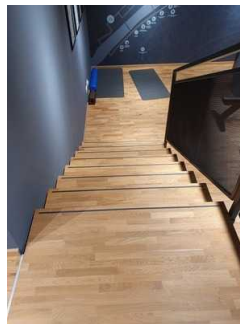
Gym (3. Stock)

©Gisela Moser



Gym (3. Stock)

©Gisela Moser



Gym (3. Stock)

©Gisela Moser

Anmerkungen für den Gast: Der Fitnessraum besteht aus einem Bereich direkt hinter der Tür mit verschiedenen Geräten (teilweise für Rollstuhlfahrer konzipiert!) und einem zweiten Bereich, der nur über eine Treppe nach unten (8 Stufen à 15 cm, einseitiger Handlauf) zu erreichen ist. Die Geräte unten können auf Anfrage nach oben gestellt werden.

Aufzug zu den Zimmern



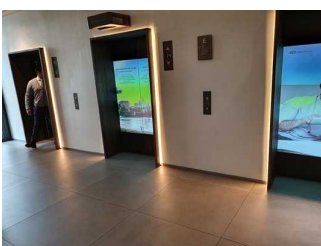
Aufzug zu den Zimmern

©Gisela Moser



Aufzug zu den Zimmern

©Gisela Moser

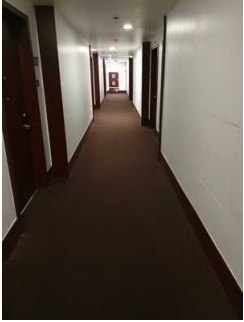


Aufzug zu den Zimmern

©Gisela Moser

Die Bedienelemente bzw. die Beschilderung sind weder bildhaft noch farblich gestaltet.

Flur vom Aufzug zur Gym



Flur vom Aufzug zur
Gym

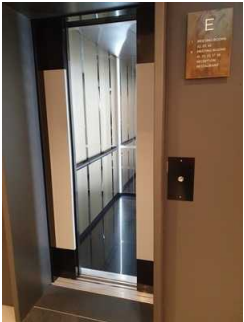
©Gisela Moser

Länge des Flurs/Weges/Ganges: 10 m

Es sind Wegezeichen in sichtbarem Abstand vorhanden.

WC für Gäste mit Behinderung (Tagungsbereich 1. Stock)

Aufzug im Tagungsbereich



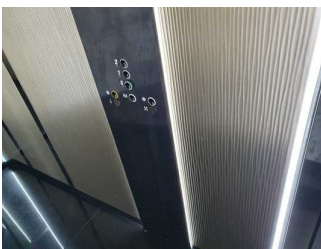
Aufzug im
Tagungsbereich

©Gisela Moser



Aufzug im
Tagungsbereich

©Gisela Moser



Aufzug im
Tagungsbereich

©Gisela Moser

Die Bedienelemente bzw. die Beschilderung sind weder bildhaft noch farblich gestaltet.

Flur von der Lobby zum Restaurant und Tagungsbereich



Flur von der Lobby
zum Restaurant und
Tagungsbereich

©Gisela Moser

Länge des Flurs/Weges/Ganges: 10 m

Weder ist das Ziel des Weges in Sichtweite, noch gibt es ein unterbrechungsfreies Wegeleitsystem oder Wegezeichen sichtbarem Abstand.

Tagungsräume (1. Stock)

Tagungsräume (1. Stock)

Anmerkungen für den Gast: Dies gilt für alle Tagungsräume im OG (dh alle Räume mit mindestens dieser Größe, ohne Hindernisse/Stufen). Die Bestuhlung ist flexibel.

Aufzug im Tagungsbereich



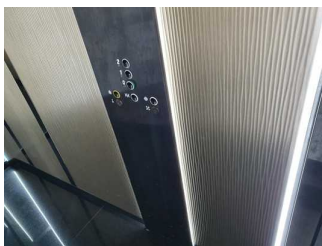
Aufzug im
Tagungsbereich

©Gisela Moser



Aufzug im
Tagungsbereich

©Gisela Moser



Aufzug im
Tagungsbereich

©Gisela Moser

Die Bedienelemente bzw. die Beschilderung sind weder bildhaft noch farblich gestaltet.

Flur von der Lobby zum Restaurant und Tagungsbereich



Flur von der Lobby
zum Restaurant und
Tagungsbereich

©Gisela Moser

Länge des Flurs/Weges/Ganges: 10 m

Weder ist das Ziel des Weges in Sichtweite, noch gibt es ein unterbrechungsfreies Wegeleitsystem oder Wegezeichen sichtbarem Abstand.