

PA-1465-2017 Ferienwohnung Birkenhof

Sauerbornsweg 1
65391 Lorch-Espenschied

Tel: 06775-1492
Fax: 06775-960376

info@wispertal-ferien.de
www.wispertal-ferien.de/

Informationen für Menschen mit Sehbehinderung und blinde Menschen

Die Informationen zur Barrierefreiheit wurden am 5. September 2017 im Rahmen des Systems "Reisen für Alle" erhoben und sind geprüft.

Detailinformationen zu Treppen, Aufzügen / Treppenliften, Rampen, Automaten und speziellen Türen auf dem Weg zu einzelnen Bereichen finden Sie in der entsprechenden Kategorie.

Fotos zur Einrichtung



Ferienwohnung
Birkenhof

Teilbereiche (für Angebotsbogen)

Parkplatz

Zugehörige Modulbögen: [Parkplatz für Menschen mit Behinderung](#), [Weg außen vom Parkplatz zum Eingang FW](#)

Eingang

Zugehörige Modulbögen: [Eingangsbereich](#), [Stufe vor Eingangstür](#), [Rampe vor der Eingangstür](#), [Flur von der Eingangstür zur Wohnungstür](#), [Wohnungstür](#)

Schlafrum

Zugehörige Modulbögen: [Schlafrum](#)

Badezimmer

Zugehörige Modulbögen: [Badezimmer](#)

Küche/Wohnraum

Zugehörige Modulbögen: [Wohnküche](#)

Technische Hilfsmittel

Zugehörige Modulbögen: [Technische Hilfsmittel](#)

Service für Allergiker

Zugehörige Modulbögen: [Allergien und Nahrungsmittelunverträglichkeiten](#)

Parkplatz für Menschen mit Behinderung



Parkplatz

Es ist ein Parkplatz vorhanden.

Es gibt 1 Stellplatz/-plätze für Menschen mit Behinderung.

Der Stellplatz / die Stellplätze für Menschen mit Behinderung ist / sind nicht gekennzeichnet.

Stellplatzbreite: 400 cm.

Stellplatzlänge: 500 cm.

Entfernung des Stellplatzes für Menschen mit Behinderung zum Eingangsbereich: 5 m.

Eingangsbereich



Eingangstür

Der Eingangsbereich ist visuell kontrastreich zur Umgebung abgesetzt.

Der Eingangsbereich ist durch einen taktil wahrnehmbaren Bodenbelagswechsel erkennbar.

Eingangstür

Eingangstür

Die Tür ist keine Karussell- oder Rotationstür.

Art der Tür / des Durchgangs: Einflügel

Die Tür wird mit eigenem Kraftaufwand geöffnet.

Die Tür bzw. der Türrahmen ist visuell kontrastreich zur Umgebung abgesetzt.

Schlafraum



Schlafzimmer



Schlafzimmer

Tür zum Schlafraum

Schlafzimmertür

Die Tür ist keine Karussell- oder Rotationstür.

Art der Tür / des Durchgangs: Einflügel

Die Tür wird mit eigenem Kraftaufwand geöffnet.

Die Tür bzw. der Türrahmen ist visuell kontrastreich zur Umgebung abgesetzt.

Bedienelemente

Die Bedienelemente sind visuell kontrastreich gestaltet.

Die Bedienelemente sind taktil erfassbar.

Zimmertyp: Doppelzimmer

Der Schlafraum ist hell und blendfrei gestaltet.

Es sind keine Hindernisse, z.B. in den Raum ragende Gegenstände, vorhanden.

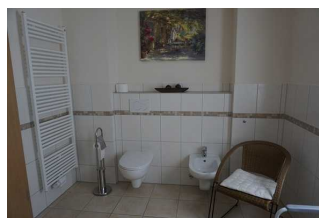
Bedienelemente sind nicht visuell kontrastreich gestaltet.

Bedienelemente sind taktil erfassbar.

Badezimmer



Badezimmer /
Gehhilfe



Toilette

Tür zum Sanitärraum

Tür zum Badezimmer

Die Tür ist keine Karussell- oder Rotationstür.

Art der Tür / des Durchgangs: Einflügel

Die Tür wird mit eigenem Kraftaufwand geöffnet.

Die Tür bzw. der Türrahmen ist visuell kontrastreich zur Umgebung abgesetzt.

Bedienelemente

Die Bedienelemente sind nicht visuell kontrastreich gestaltet.

Die Bedienelemente sind taktil erfassbar.

Wohnküche



Wohnküche



Küchenzeile

Tür 2

Größe der Küche - Breite: 5 m.

Größe der Küche - Tiefe: 4 m.

Es sind keine Hindernisse, z.B. in den Raum ragende Gegenstände, vorhanden.

Bedienelemente sind nicht visuell kontrastreich gestaltet.

Bedienelemente sind taktil erfassbar.

Technische Hilfsmittel

Assistenzhunde (Begleithunde, Blindenführhunde etc.) dürfen in alle relevanten Bereiche/Räume des Betriebes/Angebotes mitgebracht werden.

Es werden Hilfsmittel angeboten.

Andere Hilfsmittel

Andere angebotene Hilfsmittel: Standhocker im Bad

Es gibt keine barrierefreie Homepage (nach BITV 2.0 oder WCAG 2.0).

Weg außen vom Parkplatz zum Eingang FW



Weg außen

Breite des Weges: 150 cm

Länge des Weges: 5 m

Gehwegbegrenzung visuell kontrastreich.

Es gibt keine visuell kontrastreichen Bodenindikatoren (z.B. Leitstreifen).

Es gibt keine taktil erfassbaren Bodenindikatoren (z.B. Leitstreifen).

Stufe vor Eingangstür



Stufe vor
Eingangstür

Vorhandene Schwellen/Stufen: 1

Höhe der Schwelle/Stufe: 12 cm

Die Treppe hat keine geraden Läufe.

Die Treppe hat keinen Handlauf.

Es sind keine Handläufe vorhanden.

Es sind keine taktilen Informationen zum Stockwerk am Anfang und am Ende der Treppenläufe vorhanden.

Es sind keine kontrastreichen Stufenflächen vorhanden.

Es besteht kein visueller Kontrast zwischen dem Fußbodenbelag und Treppenauf- oder abgängen.

Es besteht kein taktiler Kontrast zwischen dem Fußbodenbelag und Treppenauf- oder abgängen.

Die Treppe ist nicht hell und blendfrei ausgeleuchtet.

Flur von der Eingangstür zur Wohnungstür



Gang von
Eingangstür zur
Wohnungstür

Länge (Flur/Weg/Gang): 3 m

Der Flur/Weg/Gang ist hell und blendfrei ausgeleuchtet.

Es sind keine Hindernisse vorhanden.

Die Gehbahn im Flur/Weg/Gang ist visuell kontrastreich zur Umgebung abgesetzt.

Die Gehbahn ist weder mit taktil erfassbaren Markierungen gekennzeichnet, noch kann die Wand als Orientierungsleitlinie genutzt werden, noch können andere bauliche Elemente als Orientierung genutzt werden.

Wohnungstür



Wohnungstür

Die Tür ist keine Karussell- oder Rotationstür.

Art der Tür / des Durchgangs: Einflügel

Die Tür bzw. der Türrahmen ist visuell kontrastreich zur Umgebung abgesetzt.

Bedienelemente

Die Bedienelemente sind visuell kontrastreich gestaltet.

Die Bedienelemente sind taktil erfassbar.